

**BAUWERK NR. 813**  
BRÜCKE IM ZUG DER BAB A44  
UF Anschlussstelle Helsa-West  
STATION 9+468.273 (Achse 101)  
STATION 9+445.918 (Achse 102)  
KW = 62.4102 gon (Achse 101) LW = 11,80 m  
KW = 48.2398 gon (Achse 102) LH > 4,70 m  
BSZ = 14,40 m (Achse 101)  
BSZ = 14,10 m (Achse 102)  
MLC = 5050-100

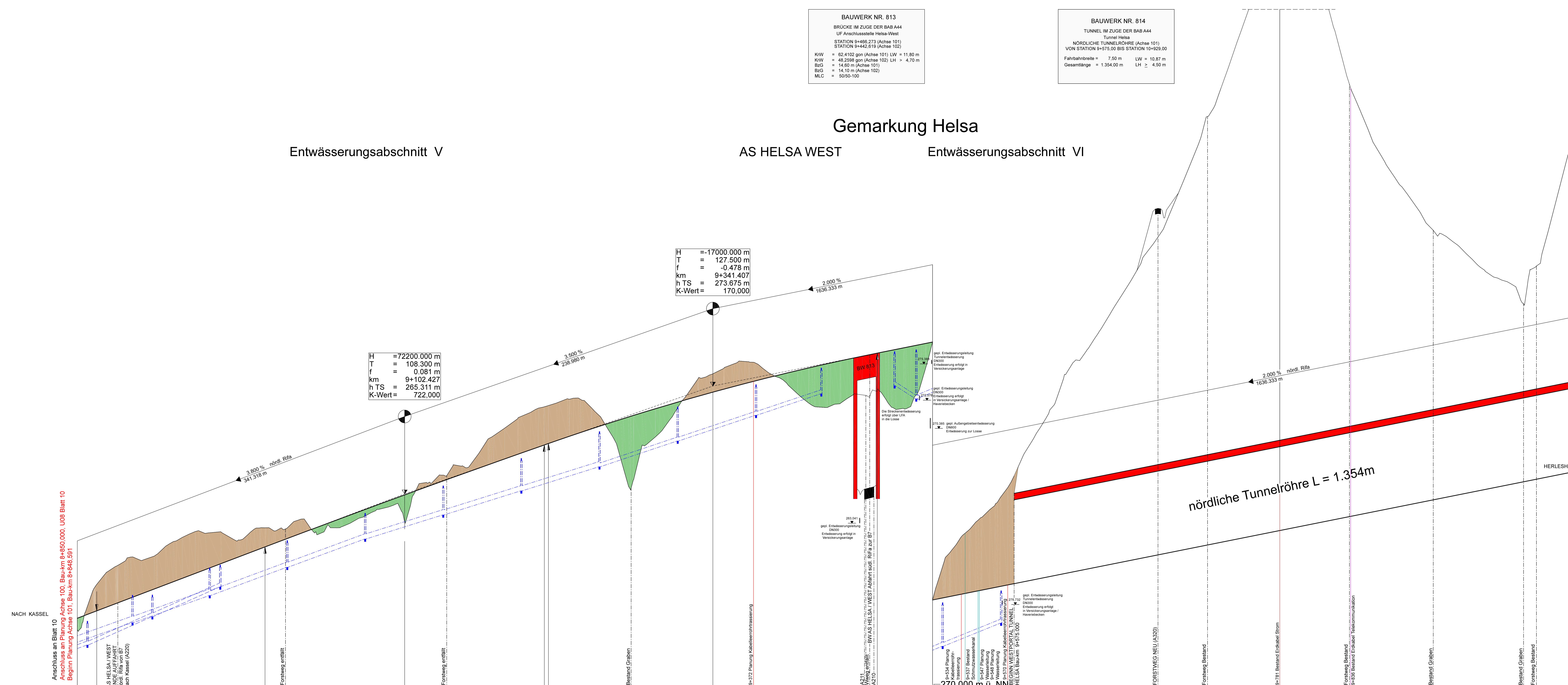
**BAUWERK NR. 814**  
TUNNEL IM ZUG DER BAB A44  
NÖRDLICHE TUNNELRÖHRE (Achse 101)  
VON STATION 9+575.00 BIS STATION 10+029.00  
Fahrbahnbreite = 7,50 m LW = 10,87 m  
Gesamtlänge = 1.354,00 m LH > 4,50 m

# Gemarkung Helsa

AS HELSA WEST

Entwässerungsabschnitt VI

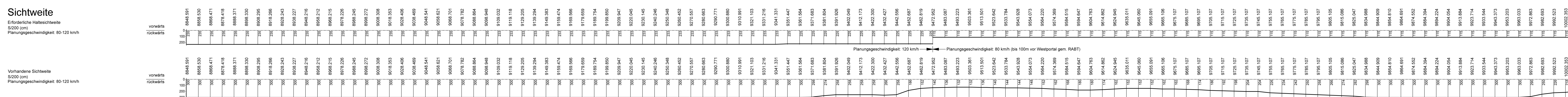
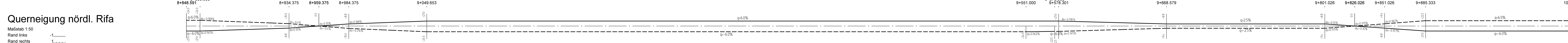
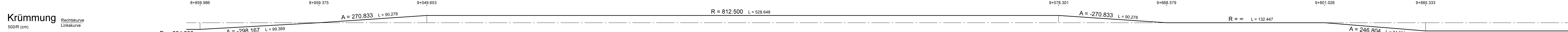
Entwässerungsabschnitt V



H = -17000.000 m  
T = 127.500 m  
f = -0.478 m  
km = 9+341.407  
h TS = 273.675 m  
K-Wert = 170.000

H = 72200.000 m  
T = 108.300 m  
f = 0.081 m  
km = 9+102.427  
h TS = 265.311 m  
K-Wert = 722.000

Station	8+900	9+000	9+100	9+200	9+300	9+400	9+500	9+600	9+700	9+800	9+900	10+000
Entwässerung links Leitung	50.000 m - DN 300 - 44.600 %	52.499 m - DN 300 - 44.000 %										
Entwässerung links Deckeloberkante	243.086	242.437										
Entwässerung links Sohle	243.086	242.437										
Entwässerung rechts Leitung	59.999 m - DN 500 - 35.011 %	60.001 m - DN 500 - 35.011 %	60.000 m - DN 400 - 36.550 %	60.000 m - DN 400 - 36.550 %	60.000 m - DN 400 - 31.116 %	60.000 m - DN 400 - 31.116 %	59.999 m - DN 300 B - 33.300 %	60.001 m - DN 300 - 33.283 %	60.005 m - DN 300 - 33.297 %			
Entwässerung rechts Deckeloberkante	243.086	242.437	242.932	242.386	241.840	241.294	240.748	240.202	239.656	239.110	238.564	238.018
Entwässerung rechts Sohle	243.086	242.437	242.932	242.386	241.840	241.294	240.748	240.202	239.656	239.110	238.564	238.018
Höhe Gradiente nördl. Rifa	148.591	148.591	148.591	148.591	148.591	148.591	148.591	148.591	148.591	148.591	148.591	148.591
Geländehöhe	148.591	148.591	148.591	148.591	148.591	148.591	148.591	148.591	148.591	148.591	148.591	148.591



### Zeichenerklärung

**Graben/Müde links**  
Graben/Müde rechts

**Lärmschutzwand/Infrastrukturschutzwand links**  
Lärmschutzwand/Infrastrukturschutzwand rechts

**Stützwand/Stellwall links**  
Stützwand/Stellwall rechts

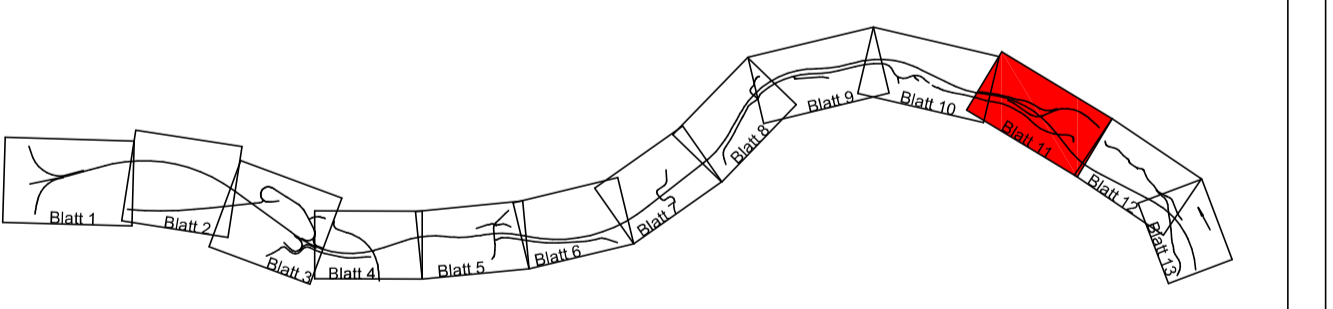
**Grundwasserstand**

**Schacht links** **Schacht mitte** **Schacht rechts**

**Rohrleitung mit Angabe der Dimension und der Liegelineung**  
DN 300 DN 150 links  
DN 300 DN 150 rechts  
DN 300 DN 125 mitte

**D** = Deckhöhe Schacht  
**S** = Sohlhöhe Schacht  
**SE** = Sohlhöhe Einlauf  
**SA** = Sohlhöhe Auslauf  
**E** = Einlauf  
**A** = Auslauf

• In den Höhenlinien sind ausschließlich die Höhenlinien der Geländeoberfläche dargestellt. Höhenlinien der Tunnelröhre sind nicht dargestellt.  
• Die Höhenlinien sind ausschließlich die Höhenlinien der Geländeoberfläche dargestellt. Höhenlinien der Tunnelröhre sind nicht dargestellt.  
• Die Höhenlinien sind ausschließlich die Höhenlinien der Geländeoberfläche dargestellt. Höhenlinien der Tunnelröhre sind nicht dargestellt.



Nr.	Art der Änderung	Datum	Zeichen

## FESTSTELLUNGSENTWURF

**Straße: A 44**

Beginn: zur NK 4723 041  
Ende: zur NK 4724 036  
PROJ.-Nr.: 065690110

**VERKEHRSPROJEKT DEUTSCHE EINHEIT NR. 15**  
Neubau der BAB A 44 Kassel - Herleshausen  
AD LOHSETEL AS HELSA WEST  
- Verkehrsuntereinheit 11 (VKE 11) -  
von Bau-km 9+202.148 bis Bau-km 9+406.625  
von Bau-km 9+000.000 bis Bau-km 11+200.992

**Höhenplan**  
Achse 101 -  
Achse 102 -  
Maßstab: 1:1000/1:100

**Aufgabe:**  
Kassel, den 19.11.2020  
Hessen Mobil  
- Dezernat Planung Nordhessen -

gec. I. A. Ralf Stuf  
(Dezernat)