

**Legende**

**Sichtbarkeitsanalyse**

**Sichtbarkeit Planung**

Bereiche, von denen aus WEA 6 sichtbar ist

**Sichtbarkeit Bestand**

- 0 WEA sichtbar
- 1 WEA sichtbar
- 2 WEA sichtbar
- 3 WEA sichtbar
- 4 WEA sichtbar
- 5 WEA sichtbar
- 6 WEA sichtbar
- 7 WEA sichtbar
- 8 WEA sichtbar
- 9 WEA sichtbar
- 10 WEA sichtbar
- 11 WEA sichtbar
- 12 WEA sichtbar
- 13 WEA sichtbar
- 14 WEA sichtbar
- 15 WEA sichtbar
- 16 WEA sichtbar
- 17 WEA sichtbar
- 18 WEA sichtbar
- 19 WEA sichtbar

**Wirkräume**

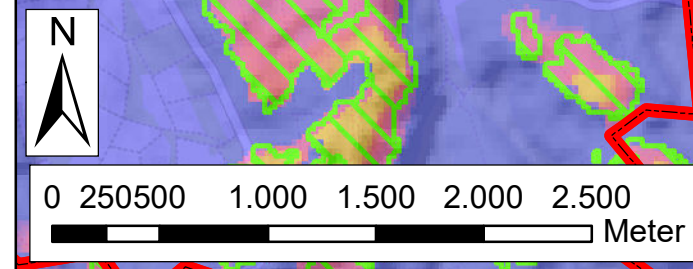
- 1.000 m-Radius
- 10.000 m-Radius

**Planung und Bestand (nachrichtlich)**

- geplanter WEA-Standort (WEA 6)
- Windpark Romrod-Zell (Bestand, WEA 1-5)
- WP Billertshausen-Zell (Bestand)
- WEA südlich Zell (Bestand)

**Sonstiges**

- Gemeindegrenze (mit Name)



**EWE ERNEUERBARE regional GmbH**  
 Vahrenwalder Straße 345-347 • D-30179 Hannover  
 Tel.: 0511 - 260 933-0 • Fax: 0511 - 260 933-99  
[www.ewe-erneuerbare-regional.de](http://www.ewe-erneuerbare-regional.de)

---

**Windpark Zell**  
Landschaftspflegerischer Begleitplan

---

Karte 4: Sichtbarkeitsanalyse		Datum	Name
	1 : 35.000	bearbeitet	Juli 2020 Albrecht
		gezeichnet	Juli 2020 Albrecht
	geprüft	Juli 2020 Widdig	

---

**Simon & Widdig GbR**  
**Büro für Landschaftsökologie**  
 Hannah-Arendt-Straße 4 • D-35037 Marburg  
 Tel.: 06421 - 35 05 50 • Fax: 06421 - 35 09 90  
[www.simon-widdig.de](http://www.simon-widdig.de)

Datengrundlage: OpenStreetMap ([www.openstreetmap.org](http://www.openstreetmap.org)) © OpenStreetMap-Mitwirkende, digitales Höhenmodell © OpenDEM