

Legende

Methoden und Ergebnisse

- ⊕ Beobachtungspunkt (mit Nr.)
- ☀ Mäusebussard
- ☀ Habicht oder Mäusebussard
- ☀ evtl. Mäusebussard
- ☀ kein Besatz festgestellt
- ☀ Horst bei Belegkontrolle nicht gefunden (dichte Belaubung)
- ☀ kleiner Horst, Rabenvogel
- ☀ evtl. Rotmilan (2017 nicht mehr vorhanden)
- ☀ Horst 2020 nicht mehr vorhanden
- ☀ ab 2015 nicht kontrolliert (> 1.500 m entfernt)

Flugbewegungen

- Graureiher (*Ardea cinerea*)
- Mäusebussard (*Buteo buteo*)
- Rotmilan (*Milvus milvus*)
- Turmfalke (*Falco tinnunculus*)
- Wiesenweihe (*Circus pygargus*)

Kürzel	Artname
Bf	Baumfalke (<i>Falco subbuteo</i>)
Ha	Habicht (<i>Accipiter gentilis</i>)
Mb	Mäusebussard (<i>Buteo buteo</i>)
Rm	Rotmilan (<i>Milvus milvus</i>)
Sp	Sperber (<i>Accipiter nisus</i>)
Sst	Schwarzstorch (<i>Ciconia nigra</i>)
Swm	Schwarzmilan (<i>Milvus migrans</i>)
Tf	Turmfalke (<i>Falco tinnunculus</i>)

Fremddaten

Vogelschutzwarte (1999-2019)

- Habicht
- Rotmilan
- Schwarzmilan
- Schwarzstorch

Untersuchungsgebiete und Abstandsradien

- UG Horste 2014
- UG Groß- und Greifvogel 2014
- 300 m-Radius um WEA 6
- 1.000 m-Radius um WEA 6
- 1.500 m-Radius um WEA 6
- 3.000 m-Radius um WEA 6

Vorhaben und Bestand (nachrichtlich)

- Geplanter WEA-Standort (WEA 6)
- Windpark Romrod-Zell (Bestand, WEA 1-5)
- Windpark Billertshausen/Zell (Bestand)
- WEA südlich Zell (Bestand)

Daten VSW
 1999: Rm Brutverdacht
 2001: Rm Brutzeitfeststellung
 2009: Bf Brutverdacht
 2009: Ha Brutverdacht
 2009: Mb Brutverdacht
 2009: Sp Brutverdacht
 2009: Swm Brutverdacht
 2009: Tf Brutverdacht
 (Genauigkeit: Raster Quadrant)

Daten VSW
 2004: sicher brütend
 (Verortung ungenau)

Daten VSW
 1999: Rm Brutverdacht
 1999-2001: Ha Brutverdacht
 2000/2001: Swm sicher brütend
 2002: Swm Brutverdacht
 (Genauigkeit: Raster Quadrant)

Daten VSW
 1999: wahrsch. brütend
 (Standort ungenau)

Daten VSW
 2000: Revierpaar

Daten VSW
 2014: wahrsch. brütend

Daten VSW
 2003: sicher brütend

Daten VSW
 2002: wahrsch. brütend

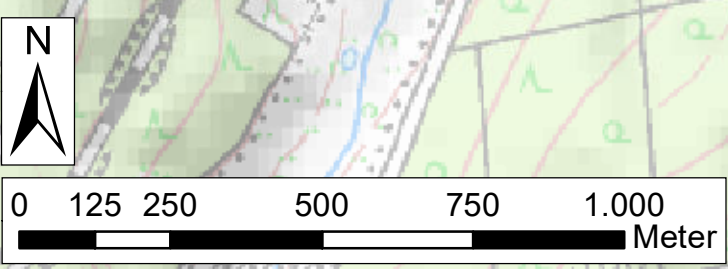
Daten VSW
 2002: Swm wahrsch. brütend
 2008: Swm wahrsch. brütend

Daten VSW
 2020: besetzt (Mb oder Ha)
 2020: besetzt (Mb)

Daten VSW
 2017: besetzt (Mb)

2019: evtl. besetzt (Mb)

2020: evtl. besetzt (Mb)



EWE ERNEUERBARE regional GmbH
 Vahrenwalder Straße 245-247 • D-30179 Hannover
 Tel.: 0511 - 260 933-0 • Fax: 0511 - 260 933-99
 www.ewe-erneuerbare-regional.de

Windpark Zell
 Faunistischer Fachbeitrag

Karte 3: Ergebnisse der Groß- und Greifvogelbeobachtungen 2014 und Horste 2014-2019	Datum	Name
bearbeitet	Juni 2020	Albrecht
gezeichnet	Juni 2020	Albrecht
geprüft	Juni 2020	Köstermeyer

Simon & Widdig GbR
 Büro für Landschaftsökologie
 Hannah-Arendt-Straße 4 • D-35037 Marburg
 Tel.: 06421 - 9 71 29-0 • Fax: 06421 - 9 71 29-90
 www.simon-widdig.de