

Ergebnisse an den Standorten der stationären Erfassung (maximale Anzahl der Rufsequenzen in einer Nacht je Anfangsgruppe und Aktivitätsphase)

Standort	Myotis			Nyctaleide			Pipistrelloide		
	Frühjahr	Wochenstübenzeit	Herbst	Frühjahr	Wochenstübenzeit	Herbst	Frühjahr	Wochenstübenzeit	Herbst
SE01	0	8	4	0	7	4	8	30	82
SE02	1	6	3	12	6	2	154	322	123
SE03	0	12	1	10	58	249	350	106	1.405
SE04	16	41	33	0	0	13	290	666	29
SE05	0	16	27	1	22	7	7	122	261

Ergebnisse der Detektorkartierung in den Funktionsräumen (Maximale Anzahl der Rufsequenzen in einer Nacht)

Funktionsraum	Myotis			Nyctaleide			Pipistrelloide		
	Frühjahr	Wochenstübenzeit	Herbst	Frühjahr	Wochenstübenzeit	Herbst	Frühjahr	Wochenstübenzeit	Herbst
F1 (Offenland)	8	8	8	3	5	70	99	68	
F2 (geschlossener Wald)	0	2	12	1	2	2	45	22	24
F3 (heterogener Wald)	7	4	28	12	24	15	95	78	105

Ergebnisse der Netzfänge am Netzfangstandort N1

Deutscher Artname	Wissenschaftlicher Artname	Status	Anzahl
Bechsteinfledermaus	<i>Myotis bechsteinii</i>	w. ad.	3
Fransenfledermaus	<i>Myotis nattereri</i>	m. juv.	1
Fransenfledermaus	<i>Myotis nattereri</i>	m. ad.	2
Großes Mausohr	<i>Myotis myotis</i>	m. ad.	2

Legende
Die Artbestimmung der Rufe durch die automatische Artanalyse (Detektorkartierung) ist oft nicht bis auf Artniveau möglich. Insbesondere Myotis-Arten sind meist nur bis zur Gattung sicher bestimmbar. Im Folgenden ist jeweils die automatisch ermittelte Art dargestellt, aber Unsicherheiten bleiben bestehen. Auch bei den Nyctaleiden gibt es große Überschneidungen, insbesondere bei den mittelgroßen Arten (Kleiner Abendsegler, Breitflügel-Fledermaus, Zweifarbfledermaus).

- Ergebnisse Detektorkartierung**
- Braunes/Graues Langohr (*Plecotus auritus/austriacus*)
 - Nordfledermaus (*Eptesicus nilssonii*)
 - Breitflügel-Fledermaus (*Eptesicus serotinus*)
 - Zweifarfledermaus (*Vesperugo murinus*)
 - Kleiner Abendsegler (*Nyctalus leisleri*)
 - Großer Abendsegler (*Nyctalus noctula*)

- Gruppe Myotis**
- Bechsteinfledermaus (*Myotis bechsteinii*)
 - Fransenfledermaus (*Myotis nattereri*)
 - Große/Kleine Bartfledermaus (*Myotis brandtii/mystacinus*)
 - Großes Mausohr (*Myotis myotis*)
 - Wasserfledermaus (*Myotis daubentonii*)
 - Myotis spec.*
- Gruppe Pipistrelloide**
- Mückenfledermaus (*Pipistrellus pygmaeus*)
 - Rauhautfledermaus (*Pipistrellus nathusii*)
 - Zwergfledermaus (*Pipistrellus pipistrellus*)
 - Pipistrellid*

- Netzfänge 2014**
- Bechsteinfledermaus (*Myotis bechsteinii*)
 - Großes Mausohr (*Myotis myotis*)
 - Fransenfledermaus (*Myotis nattereri*)
- Fledermausquartiere / Quartierpotenzial**
- Quartierbaum (mit Nr.)
 - Baum mit Quartierpotenzial

- Methoden**
- Zugbeobachtungspunkt
 - Standort für stationäre Erfassung (mit Nr.)
 - Transect für Detektorbegehung
 - Netzfangstandort
- Funktionsräume**
- F1 - Offenland
 - F2 - Geschlossener Wald
 - F3 - Halboffener Wald und Waldrand

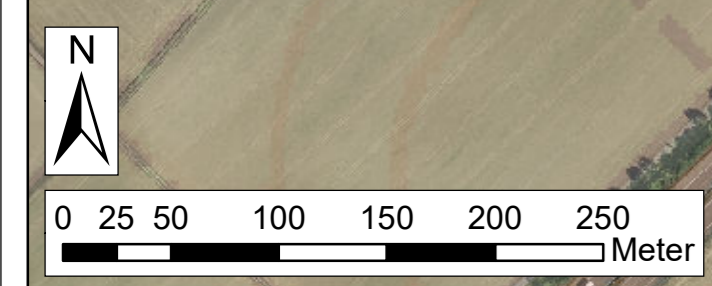
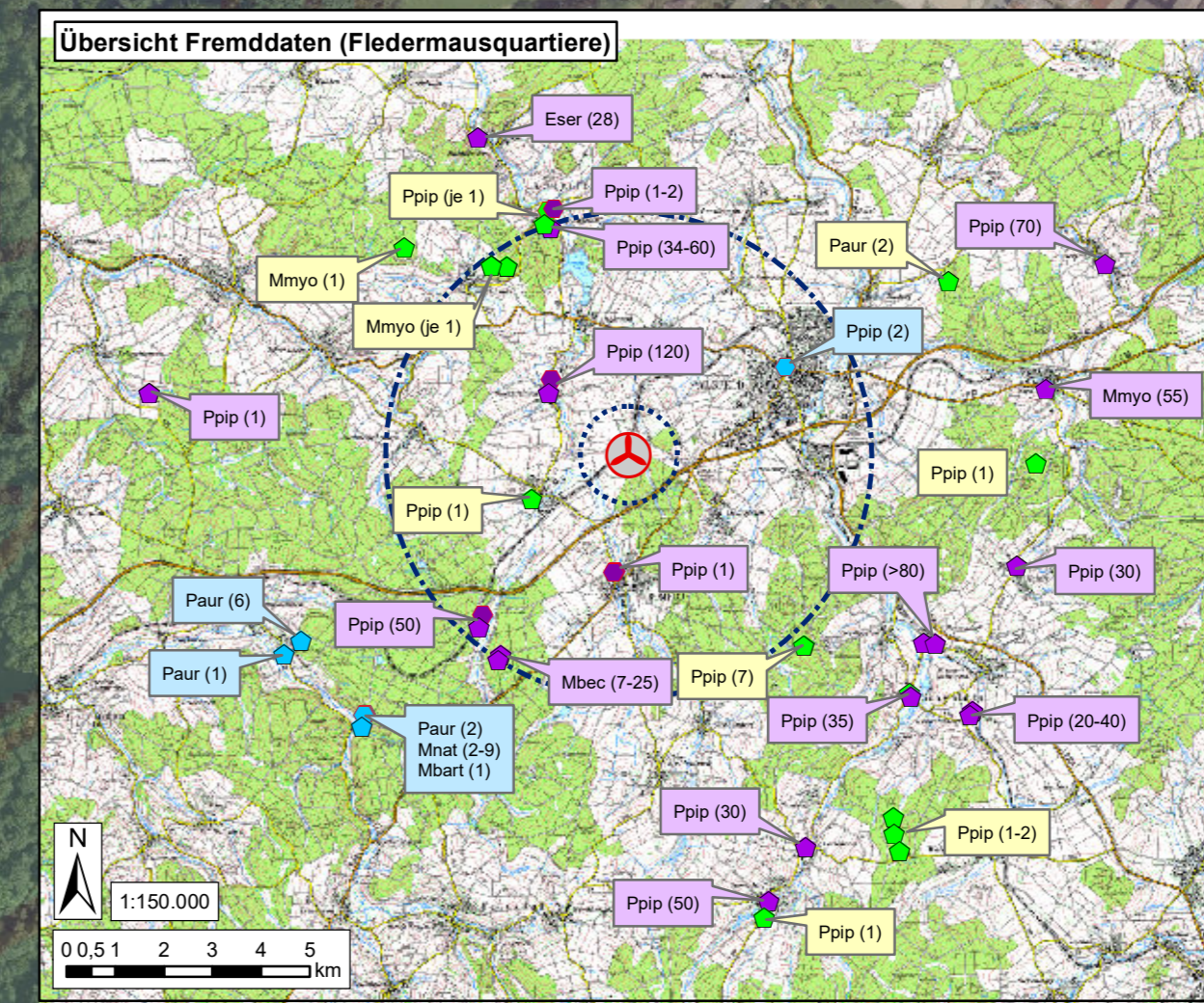
- Fremddaten**
- Fledermausquartiere (natis-Datenbank)**
- Sommerquartier unbestimmt
 - Winterquartier
 - Wochenstübenquartier
- Fledermausquartiere (AGF-VB)**
- Sommerquartier unbestimmt
 - Winterquartier
 - Wochenstübenquartier

Sommerquartiere (mit Anzahl)
Mmpo = Großes Mausohr
Paur = Braunes Langohr
Ppip = Zwergfledermaus

Winterquartiere (mit Anzahl)
Mnat = Bartfledermaus
Mnat = Fransenfledermaus
Paur = Braunes Langohr
Ppip = Zwergfledermaus

Wochenstübenquartiere (mit Anzahl)
Eser = Breitflügel-Fledermaus
Mnat = Bechsteinfledermaus
Mmpo = Großes Mausohr
Ppip = Zwergfledermaus

- Untersuchungsgebiete und Abstandsradien**
- UG Fledermausuntersuchungen 2014
 - 200 m-Radius um WEA 6
 - 1.000 m-Radius um WEA 6
 - 3.000 m-Radius um WEA 6
- Vorhaben und Bestand (nachrichtlich)**
- Planung WEA 6
 - Planung Zuwegung
 - Geplante WEA (Windpark Zell, WEA 6)
 - Windpark Romrod-Zell (Bestand, WEA 1-5)
 - Windpark Billershausen/Zell (Bestand)
 - WEA südlich Zell (Bestand)



© Hessische Verwaltung für Bodenmanagement und Geoinformation

EWE ERNEUERBARE regional GmbH
Vahrenwalder Straße 245-247 • D-30179 Hannover
Tel.: 0511 - 260 933-0 • Fax: 0511 - 260 933-99
www.ewe-erneuerbare-regional.de

Windpark Zell
Faunistischer Fachbeitrag

	Datum	Name
bearbeitet	Juni 2020	Albrecht
gezeichnet	Juni 2020	Albrecht
geprüft	Juni 2020	Köstermeyer

Karte 1: Ergebnisse der Fledermausuntersuchungen 2014 und Fremddaten

1 : 3.500

Simon & Widdig GbR
Büro für Landschaftsökologie
Hannah-Arendt-Straße 4 • D-35037 Marburg
Tel.: 06421 - 9 71 29-0 • Fax: 06421 - 9 71 29-90
www.simon-widdig.de