



Planfeststellungsverfahren

**Errichtung einer
Erdgasanschlussleitung einschließlich
Gasübergabestation von der Mittel-
Europäischen Gasleitung (MEGAL) bis zum
Kraftwerksstandort Biblis**

Anlage 12.1.3

**Lagepläne Schichtenprofile und
Ausweisung der Homogenbereiche**

- nur nachrichtlich -



Zeichenerläuterung

Bodenart

(nach DIN 4022 / DIN ISO 14688-1)

	(A) Auffüllung
	(S, Sa) Sand, (s, sa) sandig
	(G, Gr) Kies, (g, gr) kiesig
	(X, Co) Steine, (x, co) steinig
	(U, Si) Schluff, (u, si) schluffig
	(T, Cl) Ton, (t, cl) tonig
	(VF) Fels, verwittert
	(F) Fels

Homogenbereiche

	Oberboden
	Homogenbereich 1: Auffüllung (Anthropogen)
	Homogenbereich 2: Auelem (Quartär)
	Homogenbereich 3: Auelem, organisch (Quartär)
	Homogenbereich 4: Auesand (Quartär)
	Homogenbereich 5: Kies-Sand (Quartär)

Wasserführung

	Grundwasser, angebohrt
	Grundwasser, in Ruhe
	Stauäsebereich

Konsistenz

(bindige Böden)

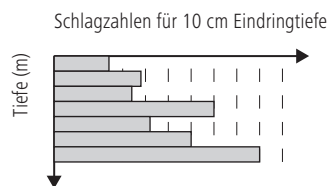
	breiig
	weich
	steif
	halbfest
	fest

Untersuchungsstellen

	Bohrsondierung (BS)
	Bohrsondierung und Leichte Rammsondierung (BS/DPL)
	Bohrsondierung und Mittelschwere Rammsondierung (BS/DPM)
	Bohrsondierung und Schwere Rammsondierung (BS/DPH)
	Leichte Rammsondierung (DPL)
	Mittelschwere Rammsondierung (DPM)
	Schwere Rammsondierung (DPH)
	Grundwassermessstelle (GWM)
	Schurf (Sch)

Rammsondierung

(nach DIN EN ISO 22476-2)



Leichte Rammsondierung (DPL)

Spitzenquerschnitt: 10 cm² | Spitzendurchmesser: 35,7 mm |
 Gestängedurchmesser: 22 mm | Rammbürgewicht: 10 kg | Fallhöhe: 50 cm

Mittelschwere Rammsondierung (DPM)

Spitzenquerschnitt: 15 cm² | Spitzendurchmesser: 43,7 mm |
 Gestängedurchmesser: 32 mm | Rammbürgewicht: 30 kg | Fallhöhe: 50 cm

Schwere Rammsondierung (DPH)

Spitzenquerschnitt: 15 cm² | Spitzendurchmesser: 43,7 mm |
 Gestängedurchmesser: 32 mm | Rammbürgewicht: 50 kg | Fallhöhe: 50 cm

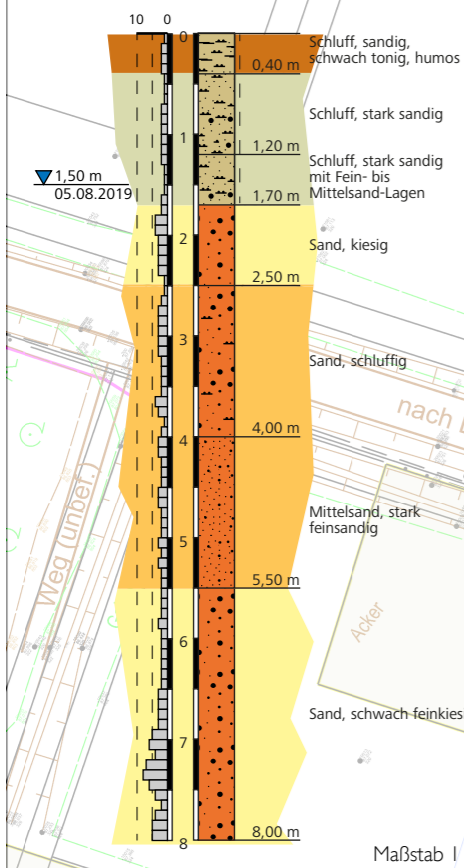
Kalkgehalt

(0)	kalkfrei kein Aufbrausen
(+)	kalkhaltig schwach bis deutliches Aufbrausen, aber nicht anhaltend
(++)	stark kalkhaltig starkes, langandauerndes Aufbrausen



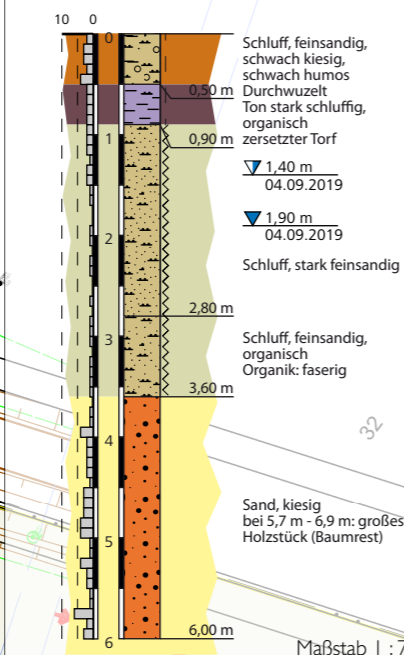
BS/DPH 6 [N₁₀]

87,30 mNHN



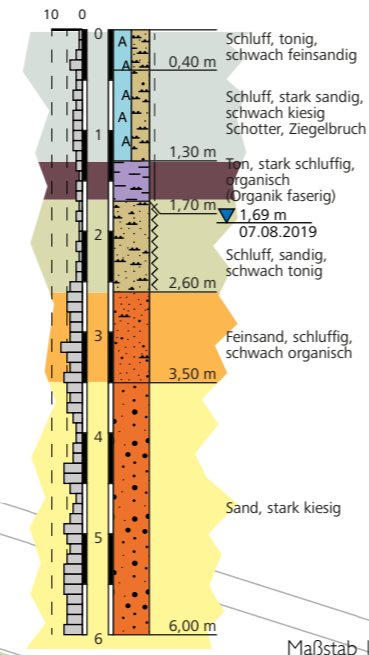
BS/DPH 5B [N₁₀]

87,59 mNHN



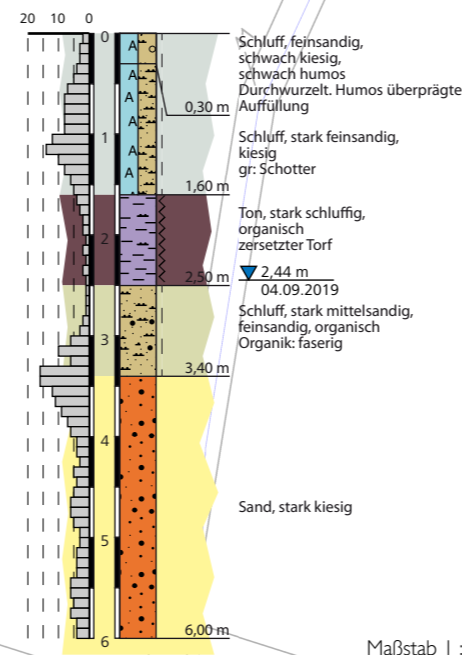
BS/DPH 5 [N₁₀]

87,63 mNHN



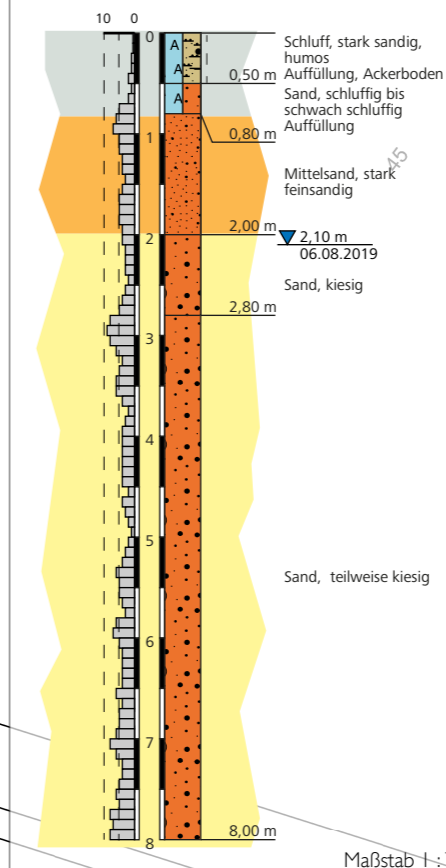
BS/DPH 5A [N₁₀]

87,07 mNHN



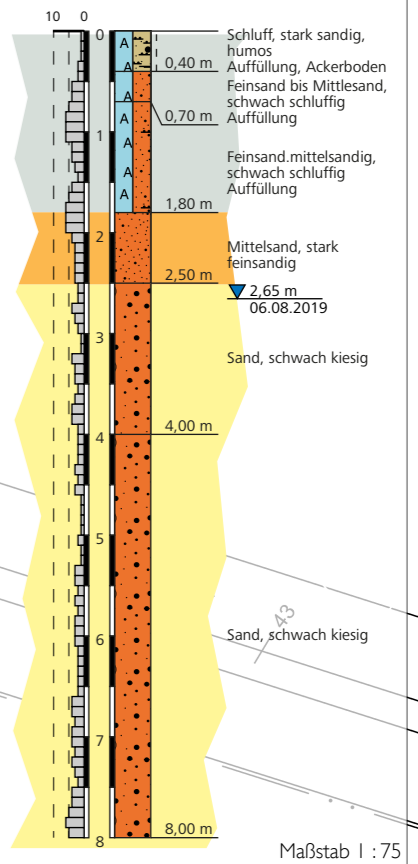
BS/DPH 1 [N₁₀]

88,70 mNHN



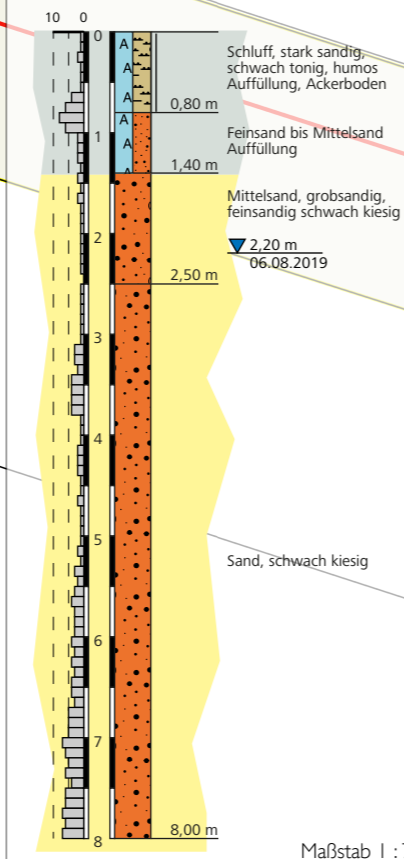
BS/DPH 2 [N₁₀]

88,55 mNHN



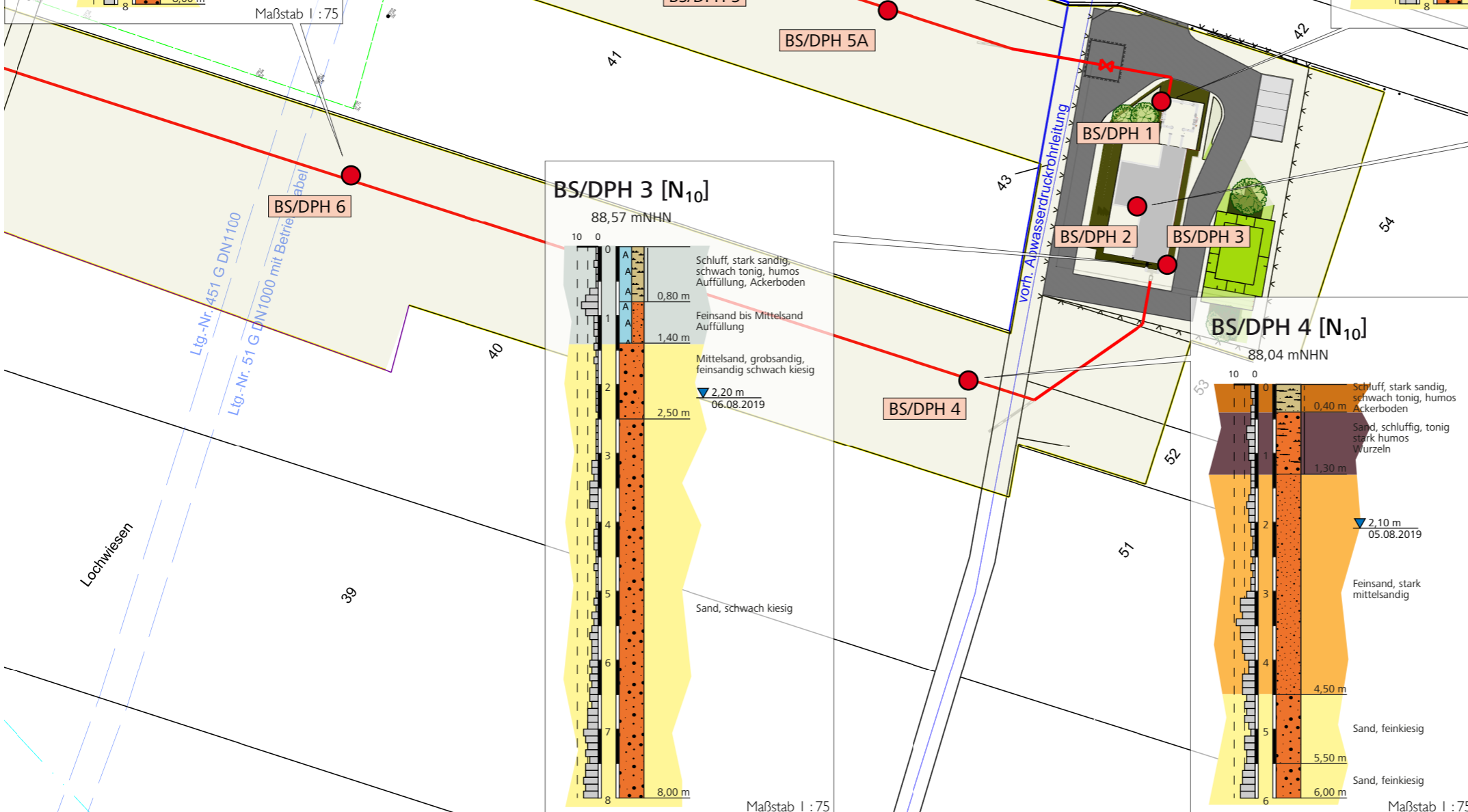
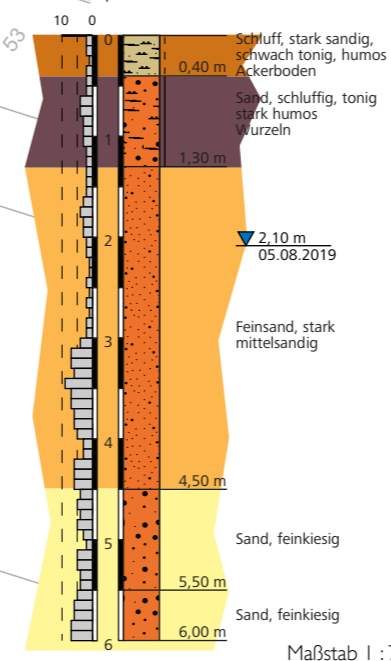
BS/DPH 3 [N₁₀]

88,57 mNHN



BS/DPH 4 [N₁₀]

88,04 mNHN



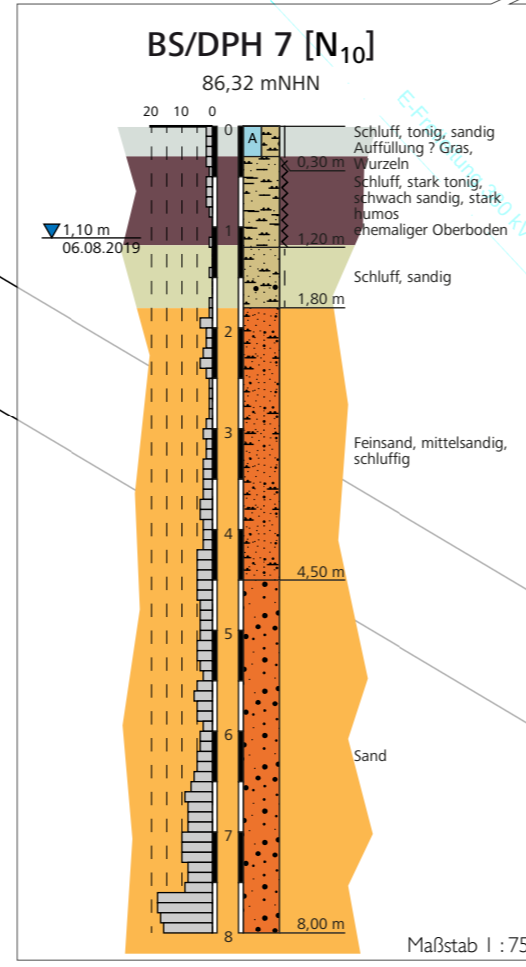
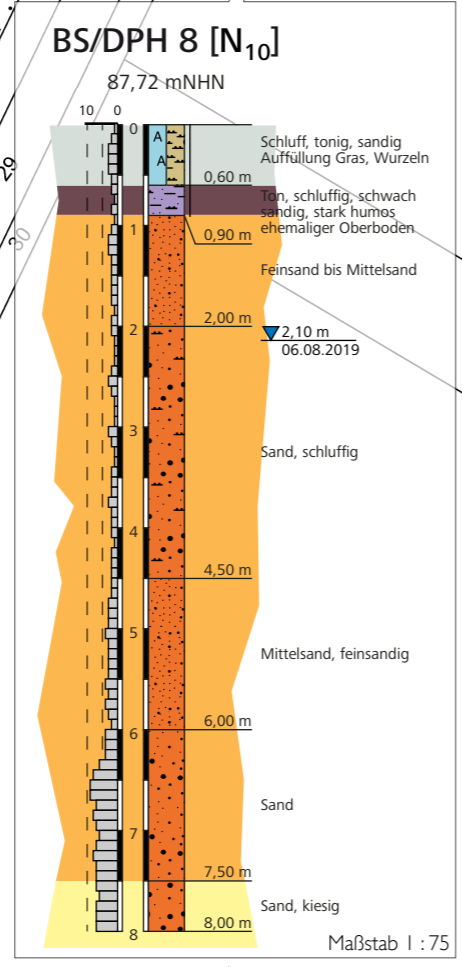
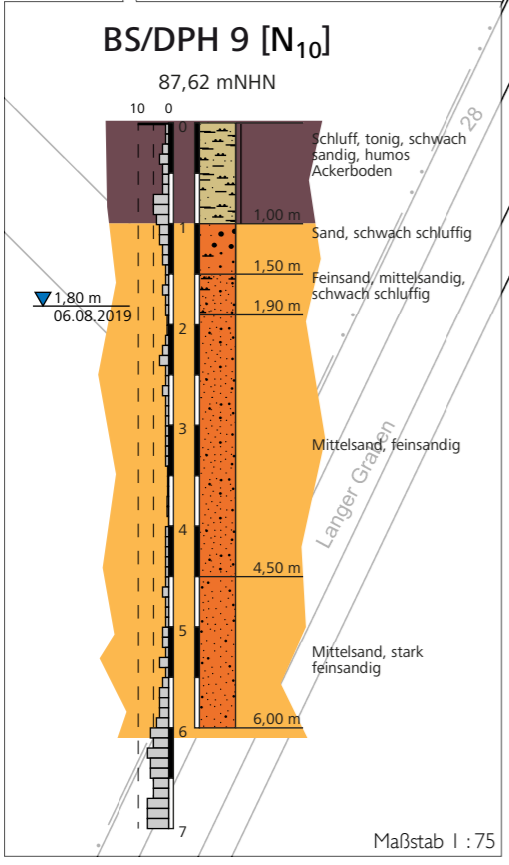
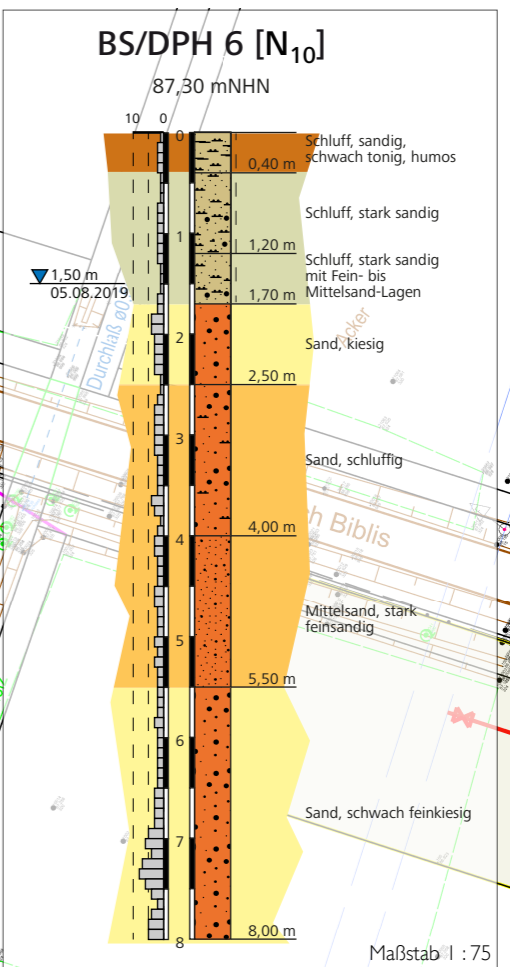
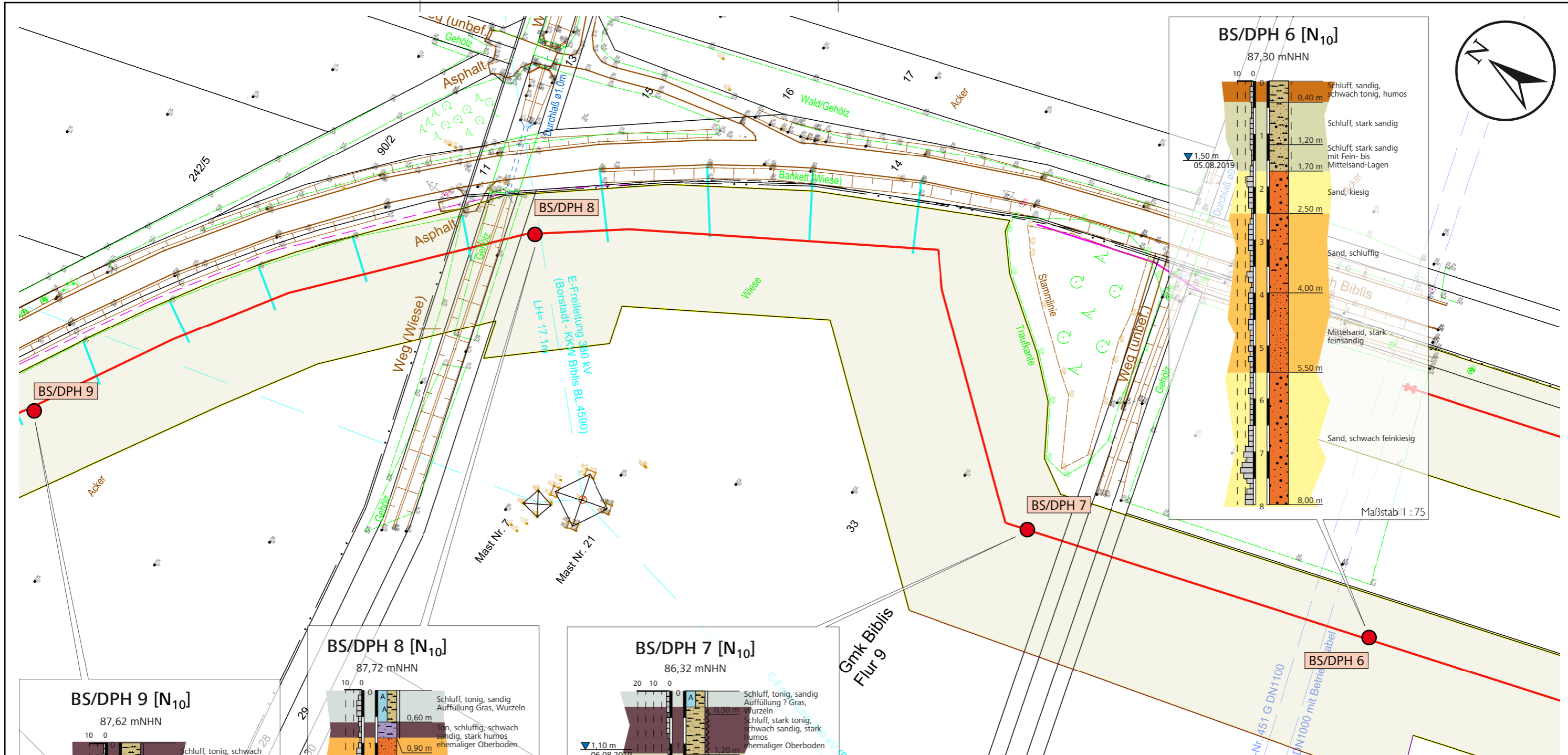
VORWERK Achilles Utilities NCE QUALIFIED

RWE - bnBM Biblis - AL Biblis L A G E P L A N 1 Bodenuntersuchung Bohr- und Rammprofile

Projekt-Nr.: 278/19	Maßstab: 1 : 1.000	Blatt-Nr.: 3.1
Änderungen:	Datum:	bearbeitet:
1 : Bohrprofile	1 : 21. August 2019	1 : MK
2 : Ergänzungen	2 : 17. September 2019	2 : AK
3 :	3 :	3 :

gezeichnet: MK
bearbeitet:
geprüft:
Datum: 15. August 2019

DAS BAUGRUND INSTITUT
Dipl.-Ing. Knierrim GmbH
KASSEL • HANN. MÜNDE • LEIPZIG • SOLINGEN
Broßhauser Str. 27 • 42697 Solingen - Ohligs
Telefon: (0212) 233 751 40 • Telefax: 233 751 44
www.dasbaugrundinstitut.de • solingen@dasbaugrundinstitut.de



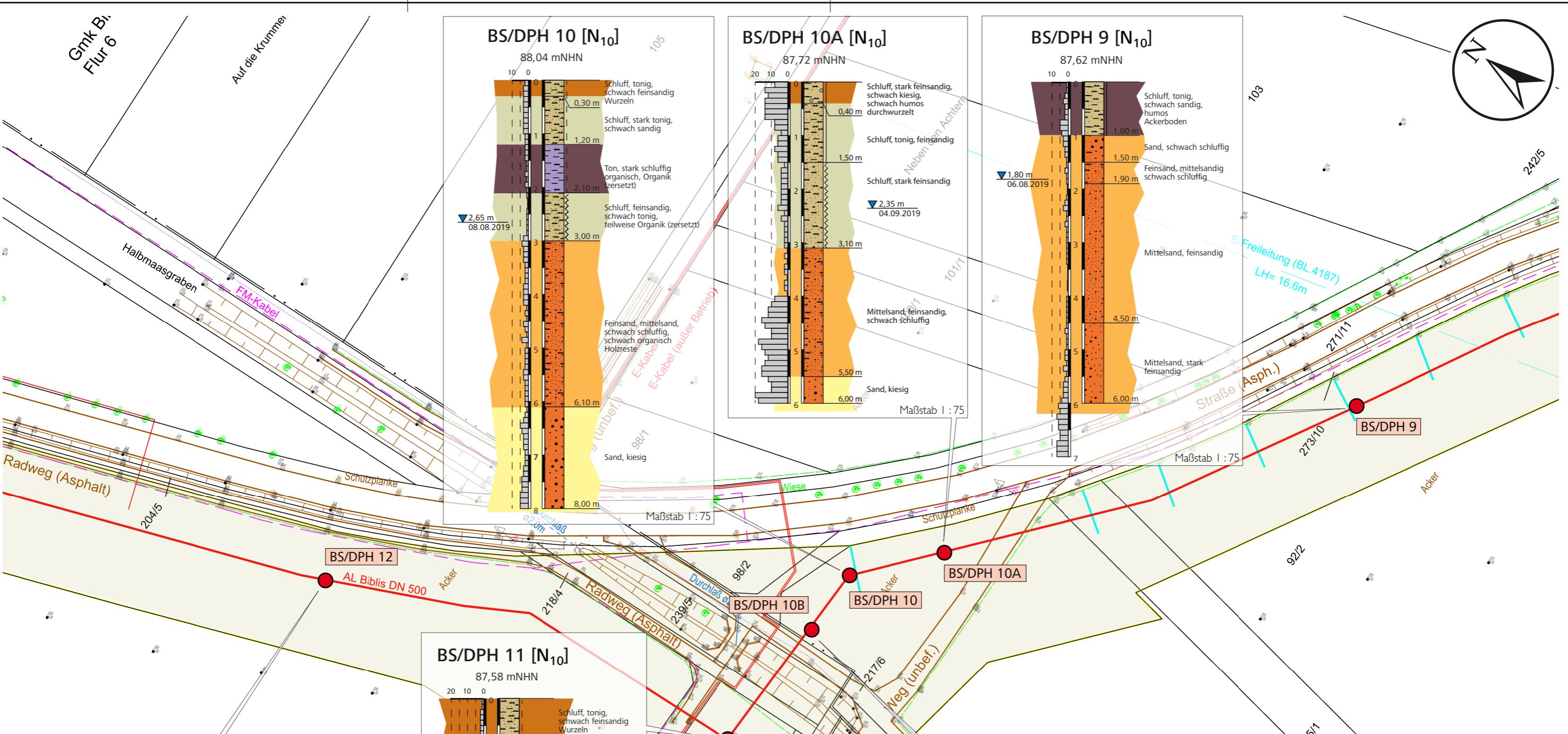
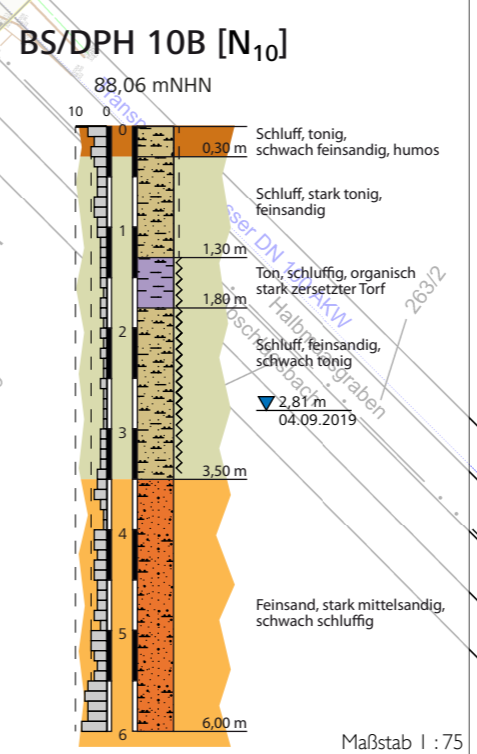
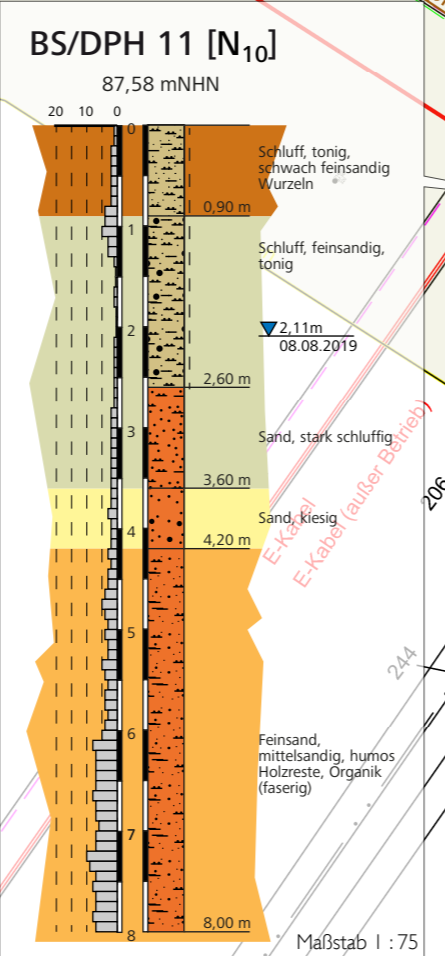
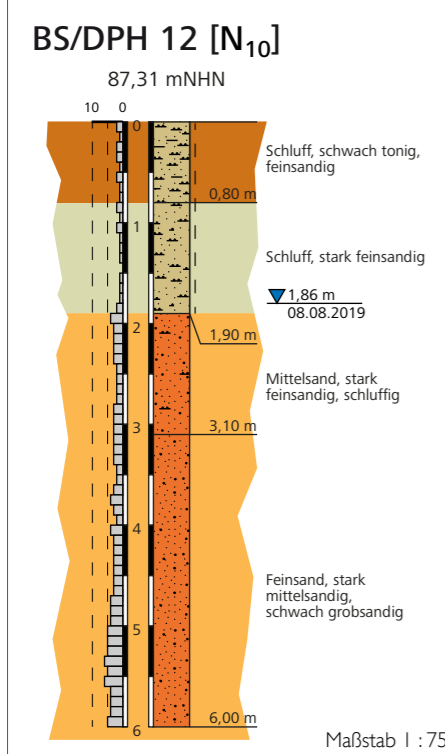
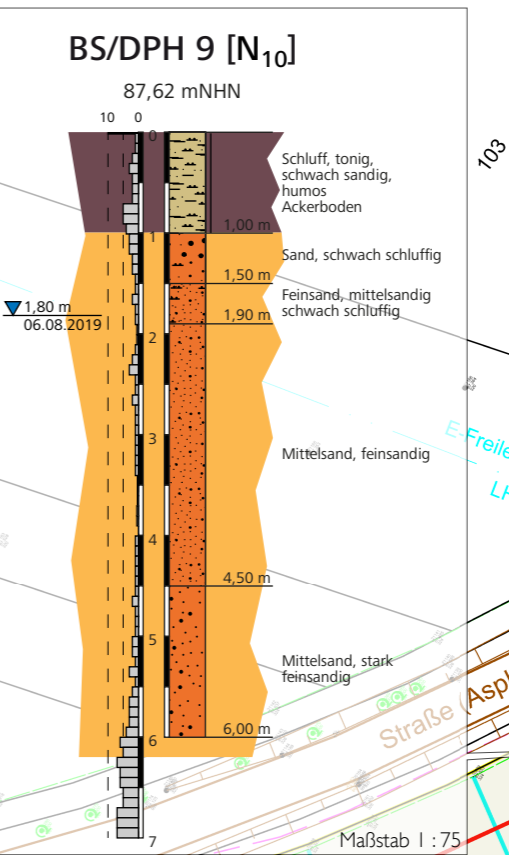
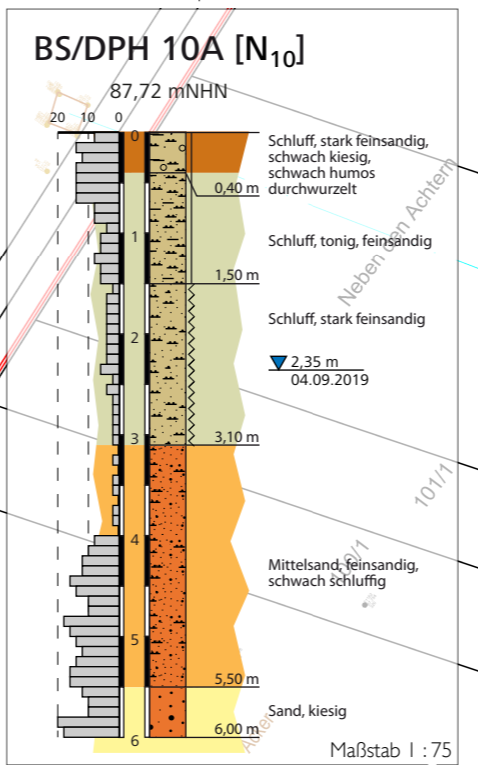
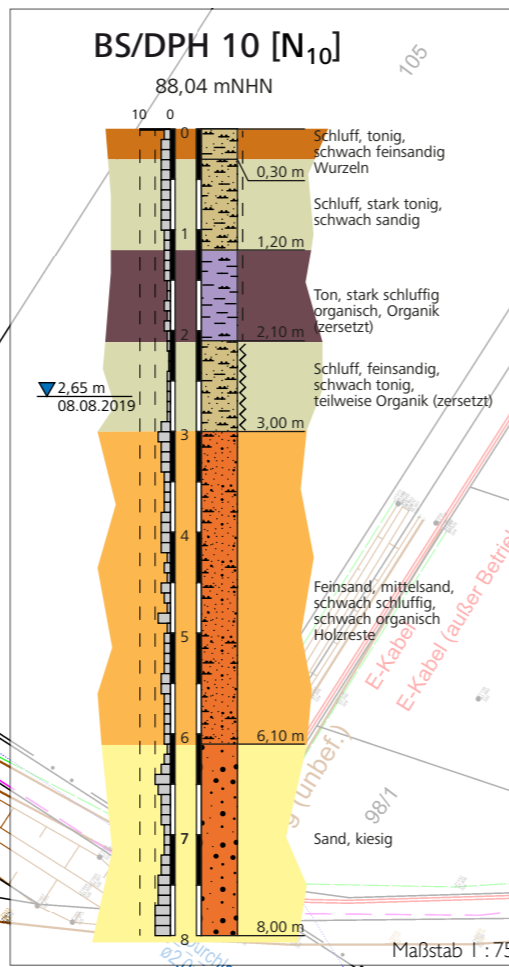
VORWERK **Achilles** Utilities NCE QUALIFIED

RWE - bnBM Biblis - AL Biblis L A G E P L A N 2 Bodenuntersuchung Bohr- und Rammprofile

Projekt-Nr.: 278/19	Maßstab: 1 : 1.000	Blatt-Nr.: 3.2
Änderungen:	Datum:	bearbeitet:
1 : Bohrprofile	1 : 21. August 2019	1 : MK
2 : Ergänzungen	2 : 17. September 2019	2 : AK
3 :	3 :	3 :

gezeichnet: MK
bearbeitet:
geprüft:
Datum: 15. August 2019

DAS BAUGRUND INSTITUT
Dipl.-Ing. Knierim GmbH
KASSEL • HANN. MÜNDE • LEIPZIG • SOLINGEN
Broßhauser Str. 27 • 42697 Solingen - Ohligs
Telefon: (0212) 233 751 40 • Telefax: 233 751 44
www.dasbaugrundinstitut.de • solingen@dasbaugrundinstitut.de



VORWERK Achilles Utilities NCE QUALIFIED

RWE - bnBM Biblis - AL Biblis

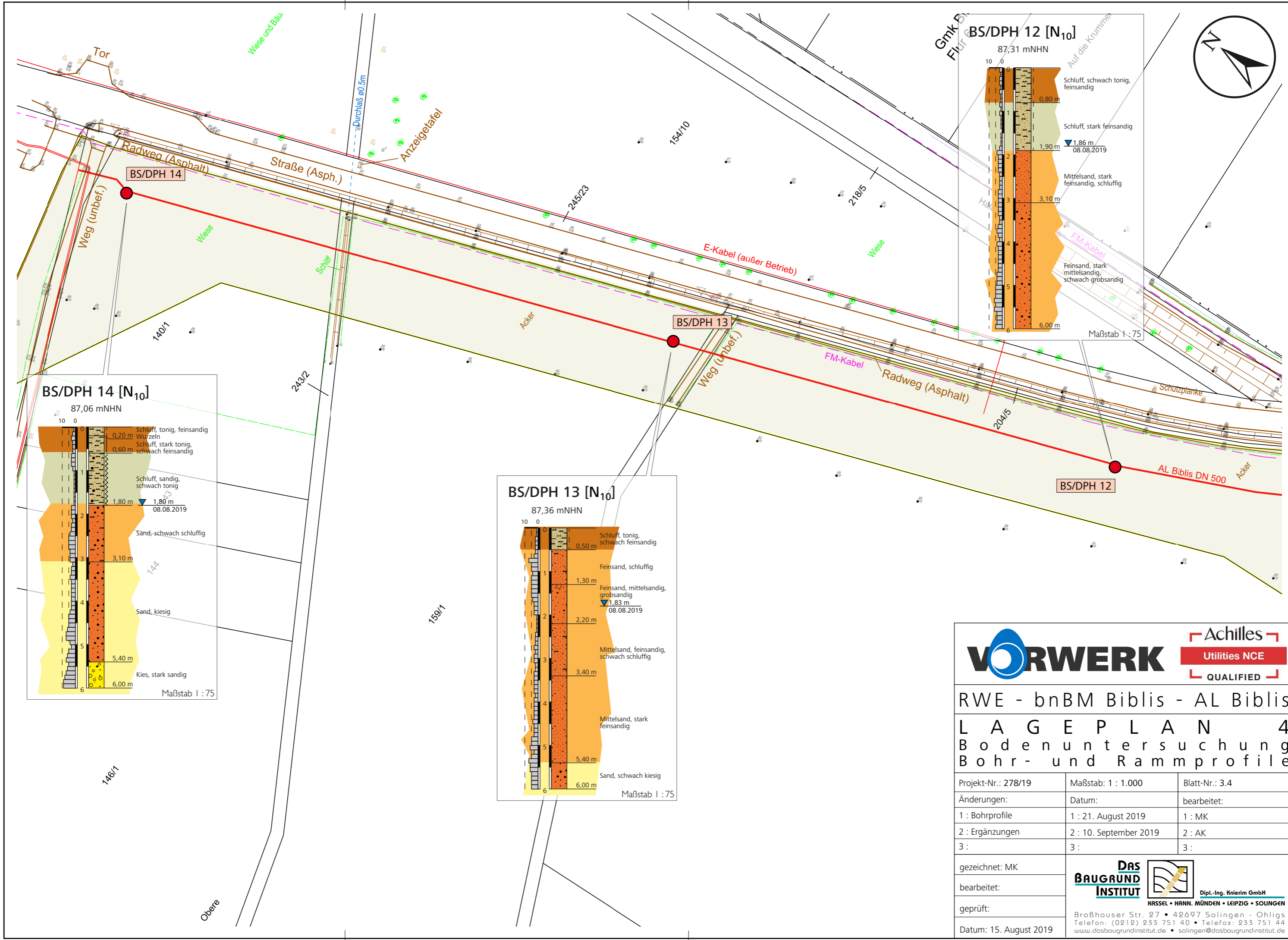
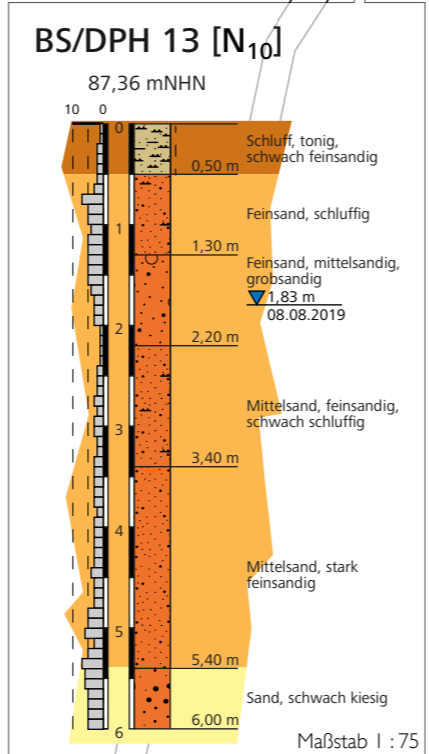
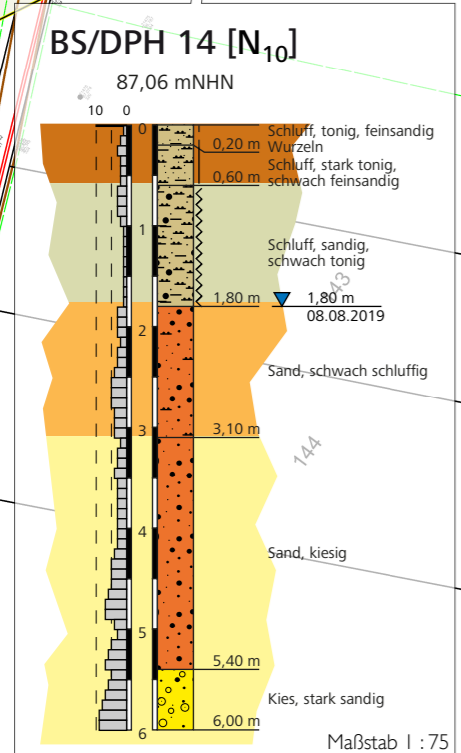
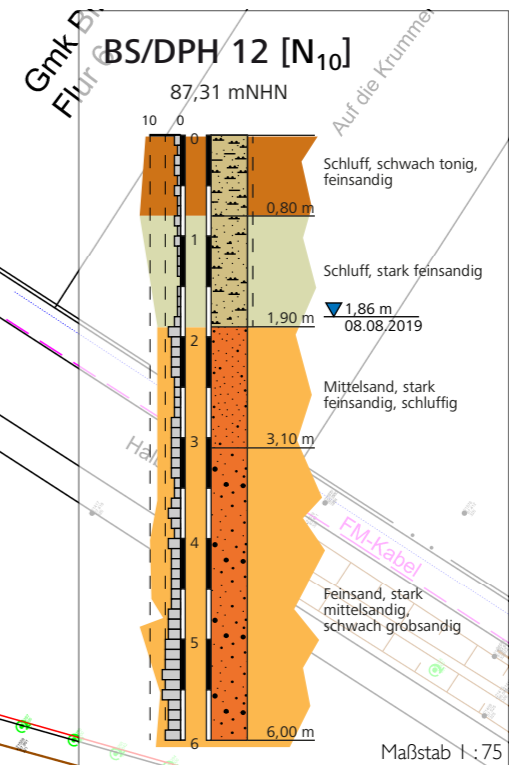
LAGEPPLAN 3

Bodenuntersuchung Bohr- und Rammprofile

Projekt-Nr.: 278/19	Maßstab: 1 : 1.000	Blatt-Nr.: 3.3
Änderungen:	Datum:	bearbeitet:
1 : Bohrprofile	1 : 21. August 2019	1 : MK
2 : Ergänzungen	2 : 17. September 2019	2 : AK
3 :	3 :	3 :

gezeichnet: MK
bearbeitet:
geprüft:
Datum: 15. August 2019

DAS BAUGRUND INSTITUT
Dipl.-Ing. Knierim GmbH
KASSEL • HANN. MÜNDE • LEIPZIG • SOLINGEN
Broßhauser Str. 27 • 42697 Solingen - Ohligs
Telefon: (0212) 233 751 40 • Telefax: 233 751 44
www.dasbaugrundinstitut.de • solingen@dasbaugrundinstitut.de



VORWERK Achilles
Utilities NCE
QUALIFIED

RWE - bnBM Biblis - AL Biblis
LAGEPPLAN 4
Bodenuntersuchung
Bohr- und Rammprofile

Projekt-Nr.: 278/19	Maßstab: 1 : 1.000	Blatt-Nr.: 3.4
Änderungen:	Datum:	bearbeitet:
1 : Bohrprofile	1 : 21. August 2019	1 : MK
2 : Ergänzungen	2 : 10. September 2019	2 : AK
3 :	3 :	3 :

gezeichnet: MK
bearbeitet:
geprüft:
Datum: 15. August 2019

DAS BAUGRUND INSTITUT
Dipl.-Ing. Knierim GmbH
KASSEL • HANN. MÜNDEN • LEIPZIG • SOLINGEN
Broßhauser Str. 27 • 42697 Solingen - Ohligs
Telefon: (0212) 233 751 40 • Telefax: 233 751 44
www.dasbaugrundinstitut.de • solingen@dasbaugrundinstitut.de