

- geplante Gasleitung
  - Arbeitsstreifen
  - Gasübergabestation
  - Untersuchungsraum 600m
  - MEGAL
- Biotypen - Bestand**
- Kleingehölze**
- Feldgehölz G3
  - Hecke, Gebüsch, Gestrüpp G4
- Landwirtschaftliche Flächen**
- Acker L1
  - Ruderalflur, Saum L10
  - Wirtschaftsgrünland mittlerer Standorte, Intensivgrünland L2
- Gewässer**
- Fließgewässer naturfern, Graben, Kanal N4
- Verkehrsflächen**
- Straße, Weg, Lagerfläche versiegelt V1
  - Straße, Weg, Lagerfläche unversiegelt V2
- Biotypen - Bestand**
- Biotypen feuchter Standorte**
- Röhricht, Seggenried F2
  - Feuchtgrünland, Naßgrünland L3
- Kleingehölze**
- Baumgruppe, Einzelbaum G2
  - Feldgehölz G3
  - Hecke, Gebüsch, Gestrüpp G4
- Landwirtschaftliche Flächen**
- Acker L1
  - Ruderalflur, Saum L10
  - Wirtschaftsgrünland mittlerer Standorte, Intensivgrünland L2
- Brachen**
- Brache von Wirtschaftsgrünland L13
- Biotypen trockenwarmer Standorte**
- Magergrünland, Grünland trockenwarmer Standorte L4
- Gewässer**
- Fließgewässer naturfern, Graben, Kanal N4
- Verkehrsflächen**
- Straße, Weg, Lagerfläche versiegelt V1
  - Straße, Weg, Lagerfläche unversiegelt V2
- Rote Liste Pflanzen
- Einzelbaum
- Biotypen - Empfindlichkeit**
- Empfindlichkeit gegenüber Verlust**
- hoch kein Vorkommen
  - mittel G4
  - gering L1

**Gasnetzanbindung Gasturbinenkraftwerk Biblis**  
- nur nachrichtlich -

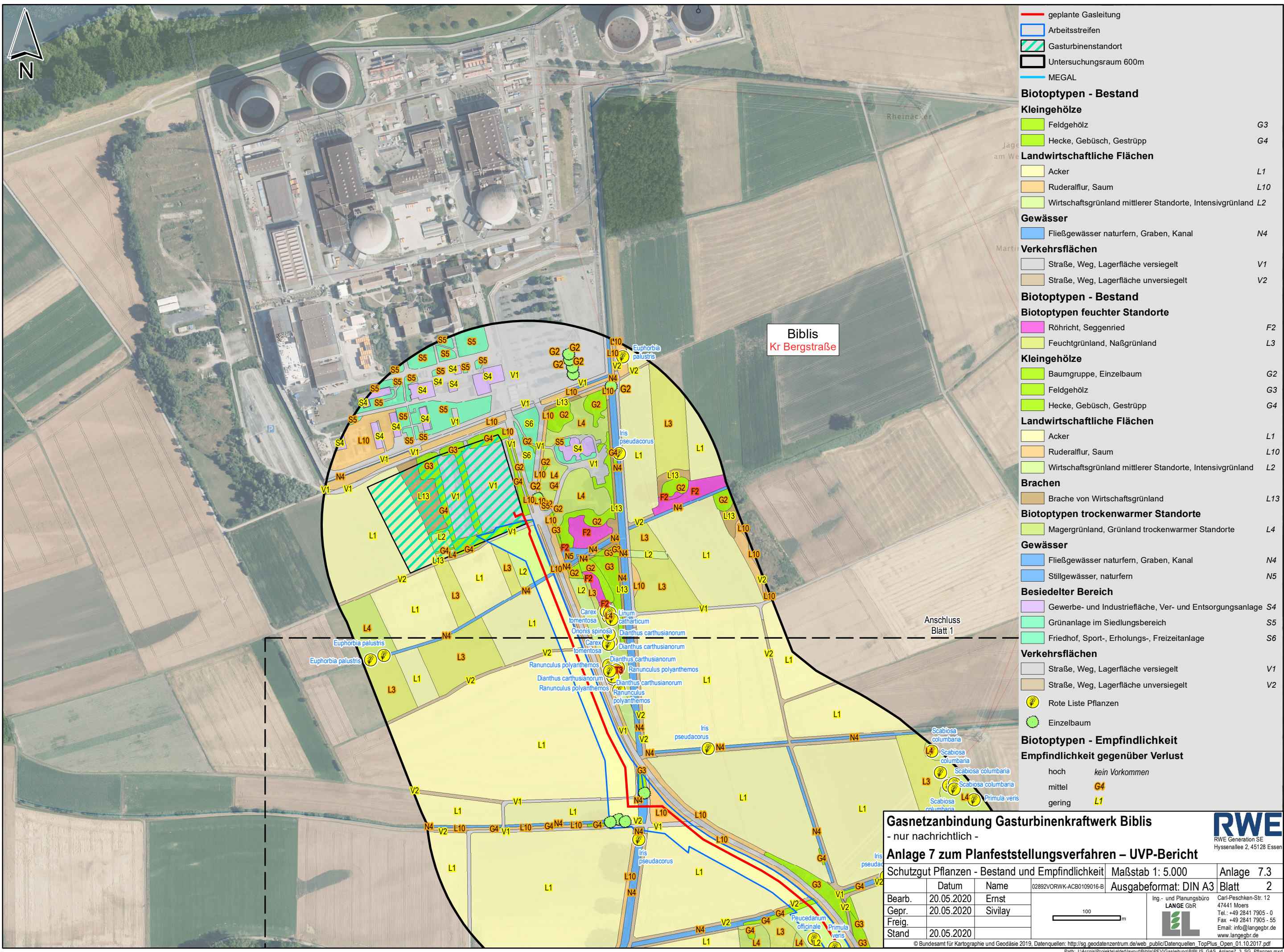
**Anlage 7 zum Planfeststellungsverfahren – UVP-Bericht**

Schutzgut Pflanzen - Bestand und Empfindlichkeit		Maßstab 1: 5.000	Anlage 7.3
Datum	Name	02892VORWK-ACB0109016-B	Blatt 1
Bearb.	20.05.2020	Ernst	
Gepr.	20.05.2020	Sivilay	
Freig.			
Stand	20.05.2020		

RWE Generation SE  
 Hyssenallee 2, 45128 Essen

Ing.- und Planungsbüro  
**LANGE GbR**  
 Carl-Peschken-Str. 12  
 47441 Moers  
 Tel.: +49 2841 7905 - 0  
 Fax: +49 2841 7905 - 55  
 Email: info@langegbr.de  
 www.langegbr.de

© Bundesamt für Kartographie und Geodäsie 2019, Datenquellen: [http://sg.geodatenzentrum.de/web\\_public/Datenquellen\\_TopPlus\\_Open\\_01.10.2017.pdf](http://sg.geodatenzentrum.de/web_public/Datenquellen_TopPlus_Open_01.10.2017.pdf)  
 Path: J:\Arcgis\Projekte\alder\layout\Biblis\PFV\Gasleitung\BIBLIS\_GAS\_Anlage7\_3\_SG\_Pflanzen.mxd



- geplante Gasleitung
  - Arbeitsstreifen
  - Gasturbinenstandort
  - Untersuchungsraum 600m
  - MEGAL
- Biototypen - Bestand**
- Kleingehölze**
- Feldgehölz G3
  - Hecke, Gebüsch, Gestrüpp G4
- Landwirtschaftliche Flächen**
- Acker L1
  - Ruderalflur, Saum L10
  - Wirtschaftsgrünland mittlerer Standorte, Intensivgrünland L2
- Gewässer**
- Fließgewässer naturfern, Graben, Kanal N4
- Verkehrsflächen**
- Straße, Weg, Lagerfläche versiegelt V1
  - Straße, Weg, Lagerfläche unversiegelt V2
- Biototypen - Bestand**
- Biototypen feuchter Standorte**
- Röhricht, Seggenried F2
  - Feuchtgrünland, Naßgrünland L3
- Kleingehölze**
- Baumgruppe, Einzelbaum G2
  - Feldgehölz G3
  - Hecke, Gebüsch, Gestrüpp G4
- Landwirtschaftliche Flächen**
- Acker L1
  - Ruderalflur, Saum L10
  - Wirtschaftsgrünland mittlerer Standorte, Intensivgrünland L2
- Brachen**
- Brache von Wirtschaftsgrünland L13
- Biototypen trockenwarmer Standorte**
- Magergrünland, Grünland trockenwarmer Standorte L4
- Gewässer**
- Fließgewässer naturfern, Graben, Kanal N4
  - Stillgewässer, naturfern N5
- Besiedelter Bereich**
- Gewerbe- und Industriefläche, Ver- und Entsorgungsanlage S4
  - Grünanlage im Siedlungsbereich S5
  - Friedhof, Sport-, Erholungs-, Freizeitanlage S6
- Verkehrsflächen**
- Straße, Weg, Lagerfläche versiegelt V1
  - Straße, Weg, Lagerfläche unversiegelt V2
- ☛ Rote Liste Pflanzen
  - Einzelbaum
- Biototypen - Empfindlichkeit**
- Empfindlichkeit gegenüber Verlust**
- hoch kein Vorkommen
  - mittel G4
  - gering L1

**Biblis**  
Kr Bergstraße

Anschluss  
Blatt 1

**Gasnetzanbindung Gasturbinenkraftwerk Biblis**  
- nur nachrichtlich -

**Anlage 7 zum Planfeststellungsverfahren – UVP-Bericht**

Schutzgut Pflanzen - Bestand und Empfindlichkeit

Datum	20.05.2020	Name	Ernst	02892VORWK-ACB0109016-B	Maßstab 1: 5.000	Anlage 7.3
Bearb.	20.05.2020	Gepr.	20.05.2020	Freig.	Ausgabeformat: DIN A3	Blatt 2
Stand	20.05.2020					

100 m

Ing.- und Planungsbüro  
**LANGE GbR**

Carl-Peschken-Str. 12  
47441 Moers  
Tel.: +49 2841 7905 - 0  
Fax: +49 2841 7905 - 55  
Email: info@langegr.de  
www.langegr.de

© Bundesamt für Kartographie und Geodäsie 2019, Datenquellen: [http://sg.geodatenzentrum.de/web\\_public/Datenquellen\\_TopPlus\\_Open\\_01.10.2017.pdf](http://sg.geodatenzentrum.de/web_public/Datenquellen_TopPlus_Open_01.10.2017.pdf)  
Path: J:\Arcgis\Projekte\delte\layout\Biblis\PFV\Gastleitung\BIBLIS\_GAS\_Anlage7\_3\_SG\_Pflanzen.mxd

