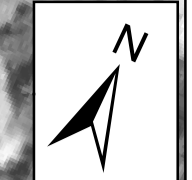
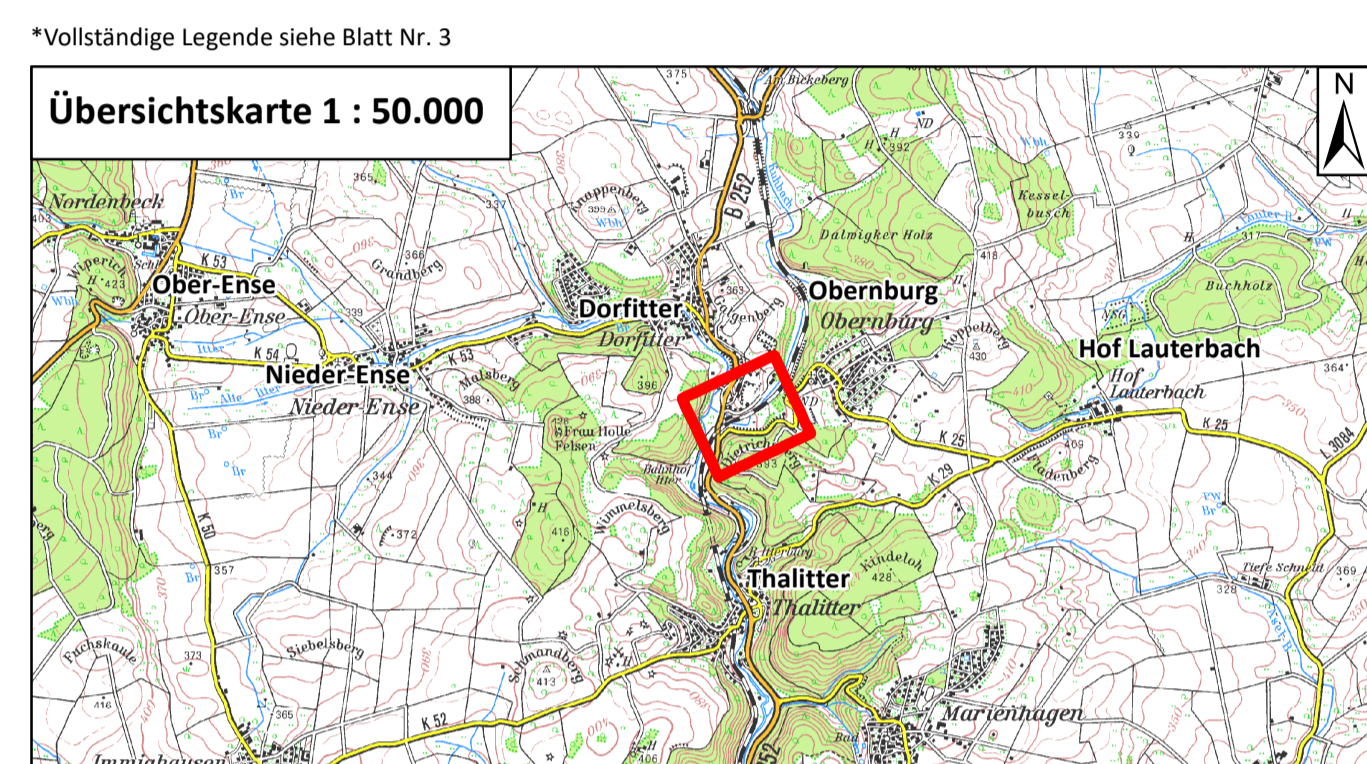


Konflikte
 Bau-Kilometer:
 zw. NK 4719 050 u. NK 4719 044 Station 0,922
 zw. NK 4719 055 u. NK 4719 054 Station 0,205

Bo1	Bo2	Bo3	
B1	B2	B3	
W1	W2		



- Kurzlegende ***
- Bo1** Konfliktbezeichnung
- Biotoptypen**
- Laubwald
 - Nadelwald
 - Gebüsche, Hecken, Säume
 - Baumgruppen, Alleien, Feldgehölze
 - Gewässer, Ufer, Sümpfe
 - Grasland im Außenbereich
 - Ruderalfluren und Brachen
 - Felsfluren
 - Versiegelte und teilversiegelte Flächen
 - Überbaute Flächen
 - Nutzgarten
 - Einzelbaum
 - Lebensraumtypen (Anhang I FFH-Richtlinie)
 - Gesetzlich geschütztes Biotop nach § 30 BNatSchG / § 13 HAGBNatSchG
- Abgrenzungen**
- Untersuchungsgebiet (Hessen Mobil 2017)
 - Flurgrenze
 - Flurstücksgrenze
- Technische Planung**
- dauerhafte Flächeninanspruchnahme
 - temporäre Flächeninanspruchnahme
 - nachrichtliche Darstellung entfallene Planung



13	Artenschutzfachl. Maßnahme für Uhu	12/2018	PL10.01Bo
12	Verlegung Kuhbach u. Tierferlegung WW am BW 5	12/2018	PL10.01Bo
11	Anlage einer provisorischen Umleitung	12/2018	PL10.01Bo
10	Änderung BW 1, BW 3, BW 4	12/2018	PL10.01Bo
9	Verlänger. Ausbau K25 gem. RAL 2012 bis Anschl. Neue Verbindgssp.	12/2018	PL10.01Bo
8	Verlegung Radweg	12/2018	PL10.01Bo
7	Verlegung Verbindungsrampe	12/2018	PL10.01Bo
6	Kuhbachverlegung geändert –Bau-km 0+650 (-siehe auch Bl.3)	07.10	Klein
5	Gepl. Radweg auf die Hangseite „Diétrichsberg“ geändert	07.10	Klein
4	Einnümdung am Baubeginn entfällt, dafür Wendehammer	07.10	Klein
3	Gepl. Wendehammer vergrößert und auf Flurst. 231/30 gelegt	12.06	Klein
2	Gepl. Straßenentwässerung entsprechend angepasst	12.06	Klein
1	Kuhbachverlegung geändert – Bau-km 0+650	12.06	Klein
Nr.:	Art der Änderung:	Datum:	Zeichen:

NATUR PLANUNG
 Biedrichstraße 8c
 Tel.: (06036) 9 89 36-10
 mail@naturplanung.de

61200 Wölfersheim
 Fax: (06036) 9 89 36-11
 www.naturplanung.de

bearbeitet:	Sep 2019	ES
gezeichnet:	Sep 2019	VH
geprüft:	Sep 2019	SL

Hessen Mobil
 Straßen- und Verkehrsmanagement HESSEN

PLANFESTSTELLUNG

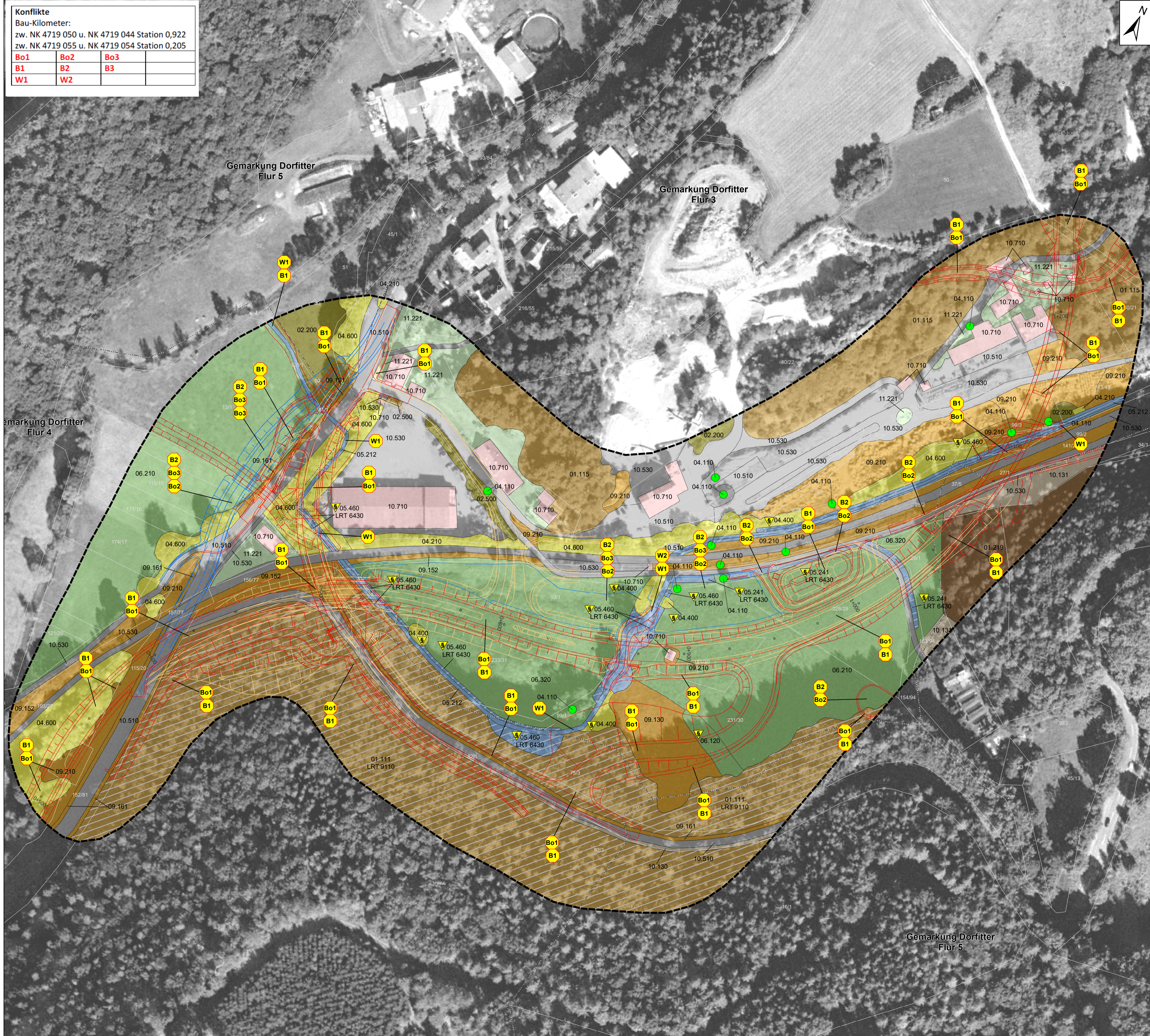
Straße: B 252	Unterlage / Blatt-Nr.: Anlage 12.1 (alt)19.2/ 1
Beginn: zw. NK 4719 050 u. NK 4719 044 Station 0,922	Deckblatt Nr. 3
Ende: zw. NK 4719 055 u. NK 4719 054 Station 0,205	Bestands- und Konfliktplan
Hessen ID: 03164 - 50	Themenkarte Flora
	Maßstab: 1:1.000

Ortsumgehung Vöhl - Dorffitter
 Südanchluss

5. Planänderung

Aufgestellt:
 Bad Arolsen, den **12.09.2019**
 Hessen Mobil
 - Dezernat Planung Nordhessen / BAB Nord -

gez. **i.A. Struf**
 Dezernat Planung



Hintergrund Orthophotos (Hessen Mobil 2018)
 Kartengröße: ISO A1

