

Höhenplan Verbindungsrampe neu M 1: 500 / 50

B 252 neu - K 25

H = 500.000 m
T = 10.775 m
f = 0.116 m
km = 0+146.571
h TS = 337.004 m

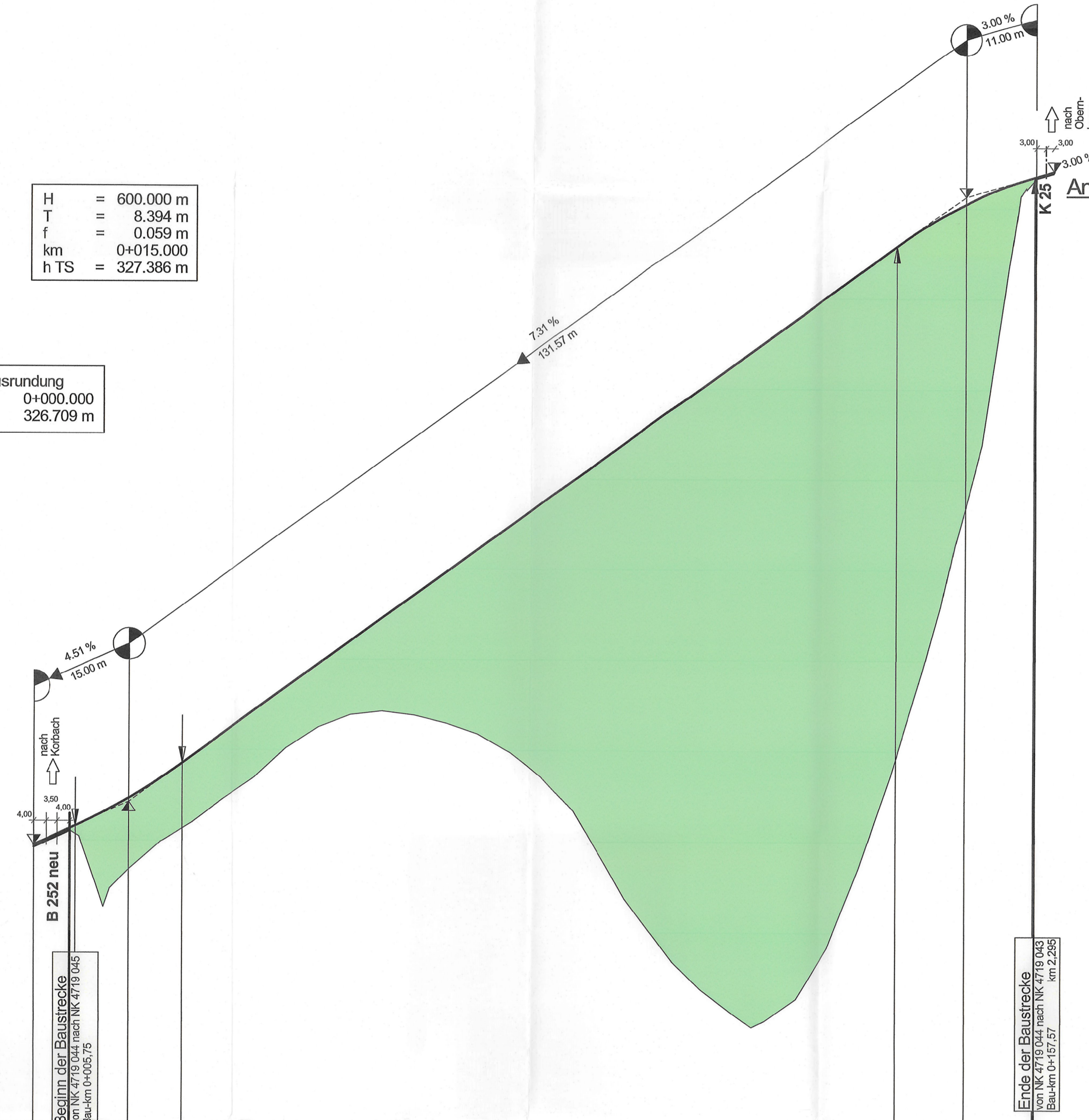
ohne Ausrundung
km = 0+157.571
h TS = 337.334 m

H = 600.000 m
T = 8.394 m
f = 0.059 m
km = 0+015.000
h TS = 327.386 m

ohne Ausrundung
km = 0+000.000
h TS = 326.709 m

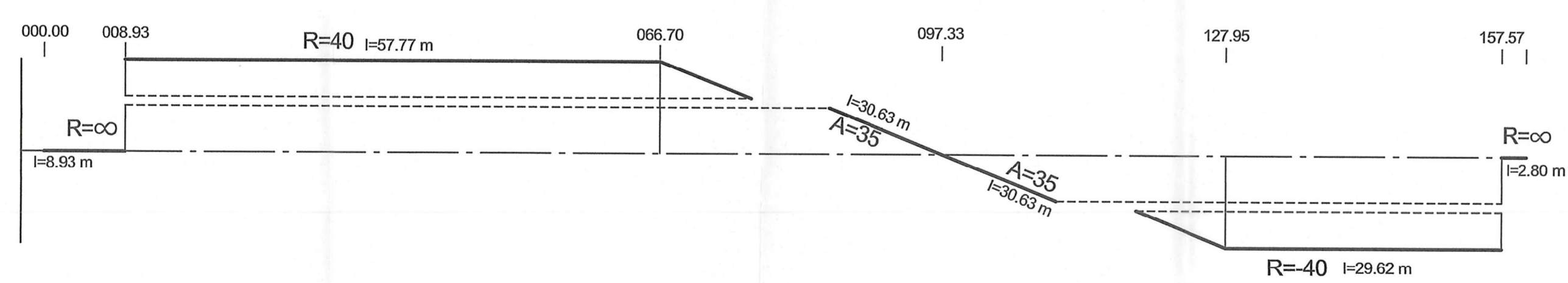
Anschluss an
B 252 neu

Anschluss an K 25

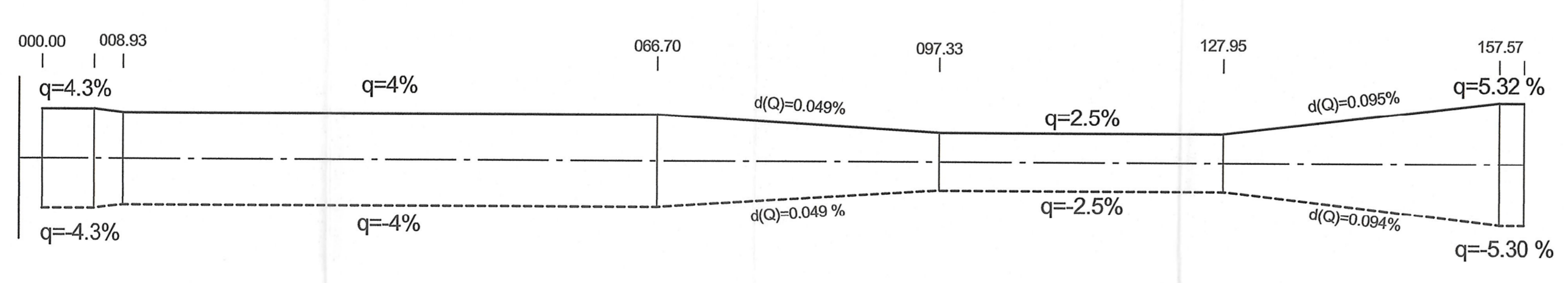


Station	Höhe	Gradiente L/A
0+00	326.71	
0+05	326.97	
0+10	327.01	
0+15	328.32	
0+20	327.76	
0+25	328.00	
0+30	327.44	
0+40	328.25	
0+50	328.77	
0+60	328.77	
0+70	328.47	
0+80	327.79	
0+90	328.41	
0+100	324.95	
0+110	324.05	
0+120	324.29	
0+130	326.36	
0+140	327.82	
0+150	326.48	
0+160	327.37	
0+170	326.89	
0+180	327.05	
0+190	326.88	
0+200	327.30	

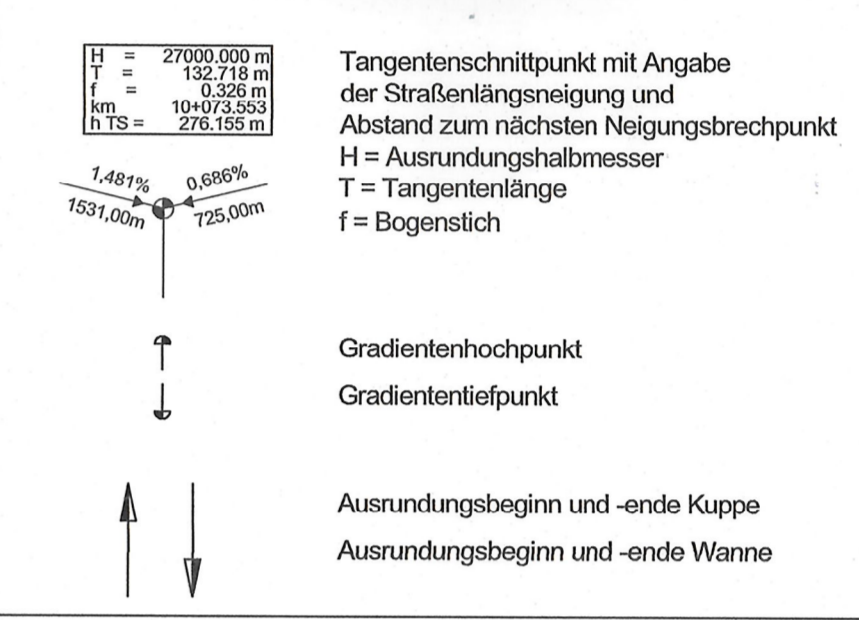
Krümmung
Rechtskurve
Linkscurve
100 / R (cm)



Querneigung
bezogen auf 4.00 % / cm
linker Fahrbahnrand
rechter Fahrbahnrand



Zeichenerklärung



Nr.	Art der Änderung:	Datum:	Zeichen:

	Datum	Zeichen
bearbeitet:	02/2019	PL10.01W
gezeichnet:	02/2019	PL10.01Bo
geprüft:	02/2019	PL10.04

PLANFESTSTELLUNG

Straße: B 252	Unterlage / Blatt-Nr.: 6 (alt8) / 5 a
Beginn: zw. NK 4719 050 u. NK 4719 044 km 0,322	Deckblatt Nr. 1 zum
Ende: zw. NK 4719 055 u. NK 4719 054 km 0,205	Höhenplan
Hessen ID: 03164-50	Verbindungsrampe neu
	Maßstab: 1: 500 / 50

Ostumgehung Vöhl - Dorffitter Südanschluss

5. Planänderung

Aufgestellt:
Bad Arolsen, den 12.09.2019
Hessen Mobil
-Dezernat Planung Nordhessen / BAB Nord-

Unterlage zum
Planfeststellungsbeschluss
vom 24.08.2021
Az. VII 2/VI 1-2-05/14-09/2.080 e
Wiesbaden, den 24.08.2021
Hessisches Ministerium
für Wirtschaft, Energie, Verkehr
und Wohnen
Abt. VI
im Auftrag
Angestellte

gez. I.A. Strüf
Dezernat Planung