

**Anhang 2:**  
Übersicht der Anschlussstellen  
(Nachweis- und Erhebungskonzept)

Verkehrsuntersuchung Sechsstreifiger Ausbau der A 45 zwischen der  
Landesgrenze HE / NW und dem Gambacher Kreuz

## Anhang 2.1: Nachweis- und Erhebungskonzept

# Knoten 4: AS Herborn-Süd

Zählung:

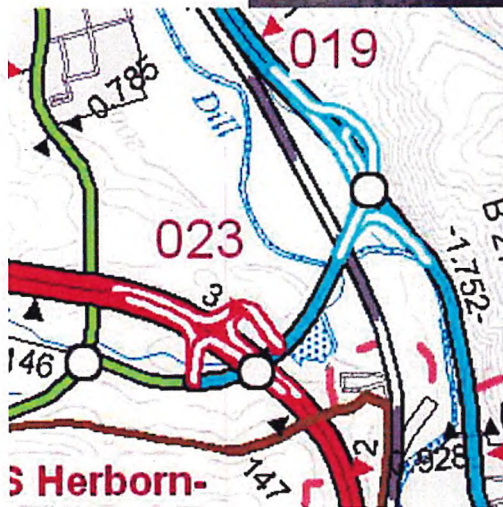
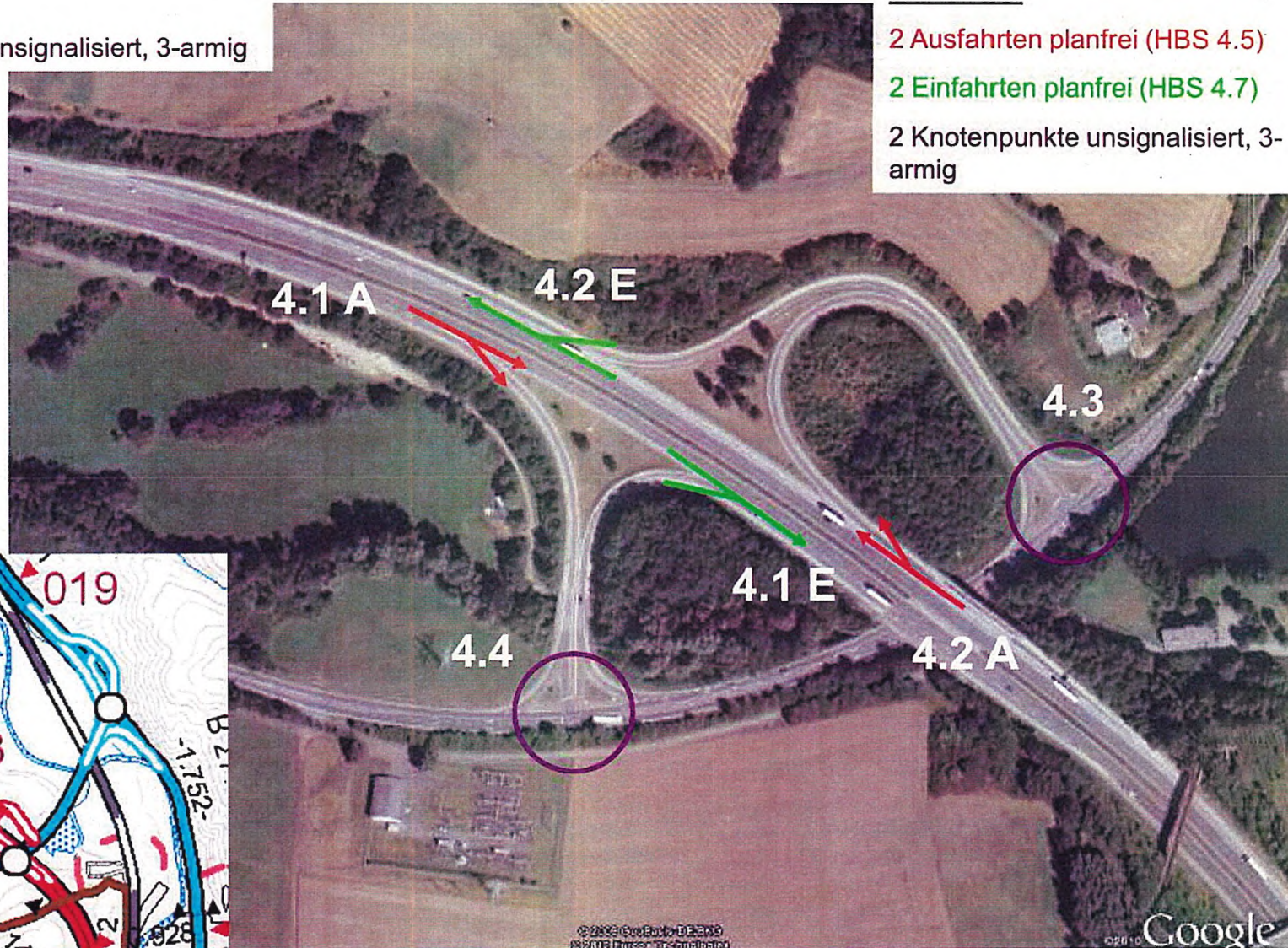
2 Knotenpunkte unsignalisiert, 3-armig

Nachweise:

2 Ausfahrten planfrei (HBS 4.5)

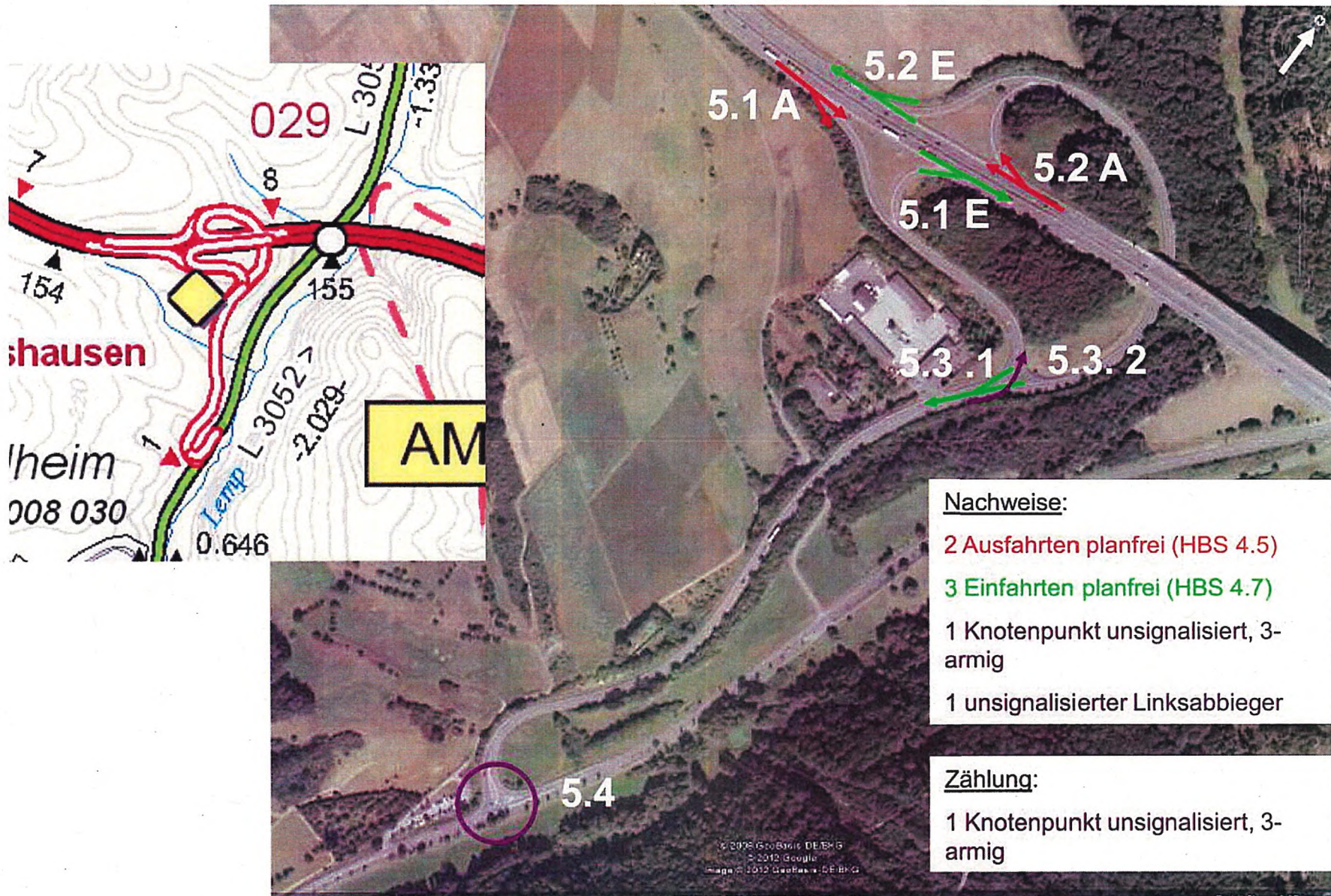
2 Einfahrten planfrei (HBS 4.7)

2 Knotenpunkte unsignalisiert, 3-armig



Luftbild entnommen aus GoogleEarth-Pro, Lizenz für IVV Aachen GmbH & Co. KG  
 Netzknotenkarten: SM Dillenburg / SM Solms / SM Alten-Buseck, Ausgabe 2010

# Knoten 5: AS Ehringshausen



Luftbild entnommen aus GoogleEarth-Pro, Lizenz für IVV Aachen GmbH & Co. KG  
 Netzknotenkarten: SM Dillenburg / SM Solms / SM Alten-Buseck, Ausgabe 2010