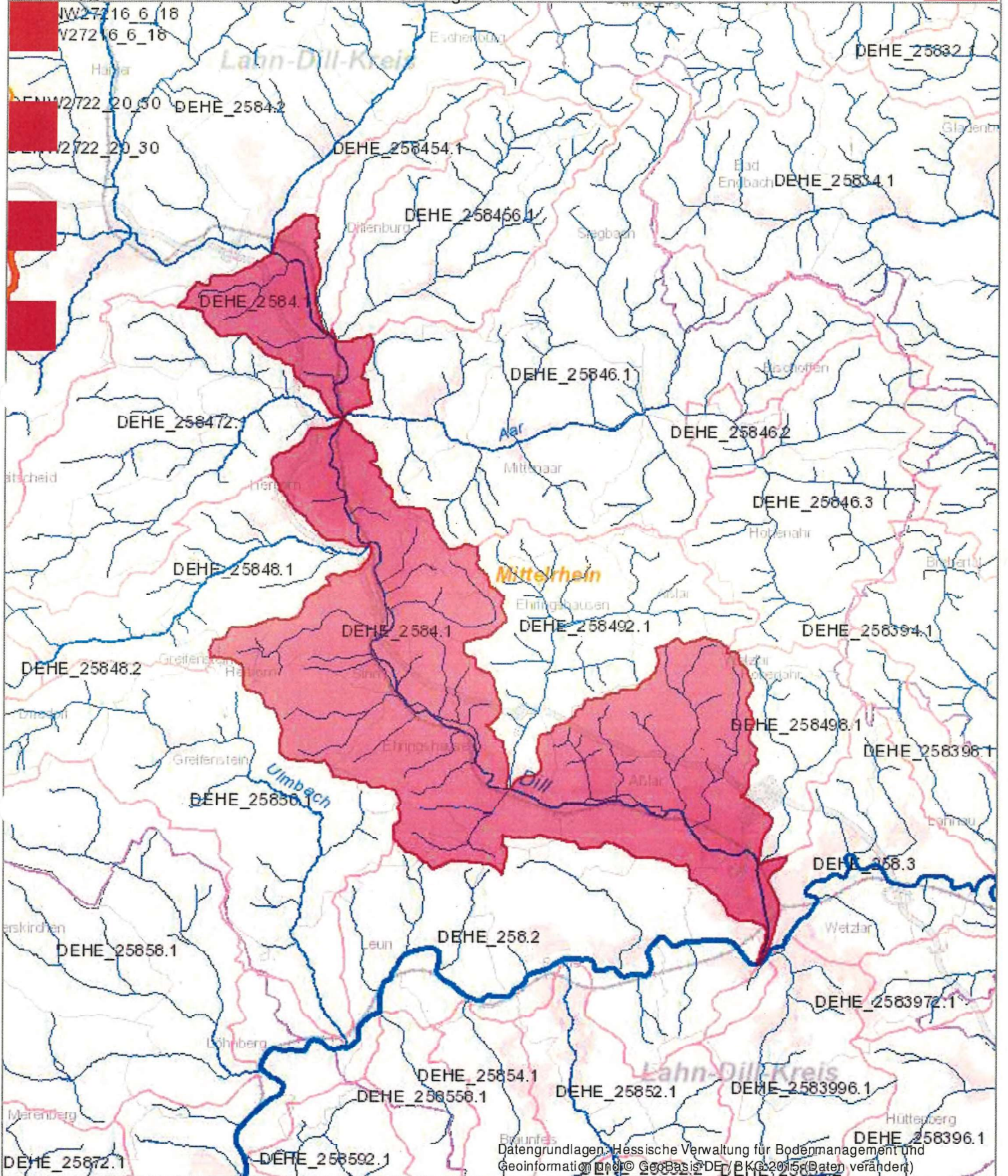


Datum: 01.12.2016

HESSEN

Wasserrahmenrichtlinie Hessen - Wasserkörper DILL

Autor: Hessen Mobil Straßen- und Verkehrsmanagement



Datengrundlagen: Hessische Verwaltung für Bodenmanagement und Geoinformation und © GeoBasis-DE / BKG 2015 (Daten verändert)



Geofachdaten: © Hessisches Landesamt für Naturschutz, Umwelt und Geologie - alle Rechte vorbehalten
Hintergrund: © GeoBasis-DE / BKG 2013, Hessische Verwaltung für Bodenmanagement und Geoinformation