

Fahweg 16.1 BB

H = 200,000 m
T = 5,200 m
f = 0,068 m
km = 0+018,786
h TS = 192,019 m

H = 200,000 m
T = 4,918 m
f = 0,060 m
km = 0+008,375
h TS = 192,508 m

ohne Ausrundung
km = 0+003,325
h TS = 192,498 m

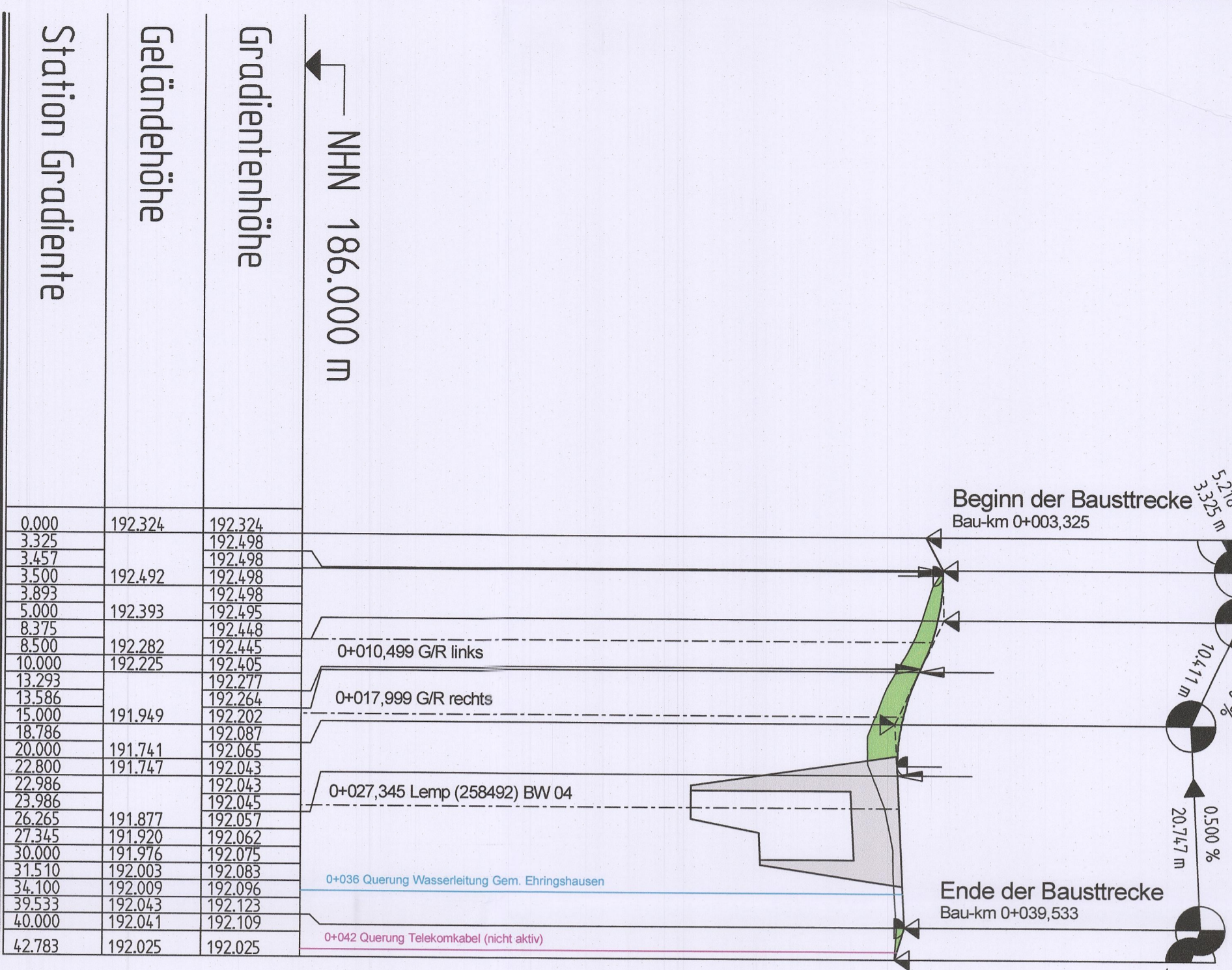
ohne Ausrundung
km = 0+000,000
h TS = 192,324 m

Bauwerk 04 ASB Ehrh8
Brücke im Zuge eines Wirtschafts-
weges über die Lemp-
weges bei Forststein, Kölschhausen

Bau-km 0+027,345
KW = 85,000^{per} LW = 6,70 m
BzG = 4,50 m LH = 0,93 m
KH = 0,60 m

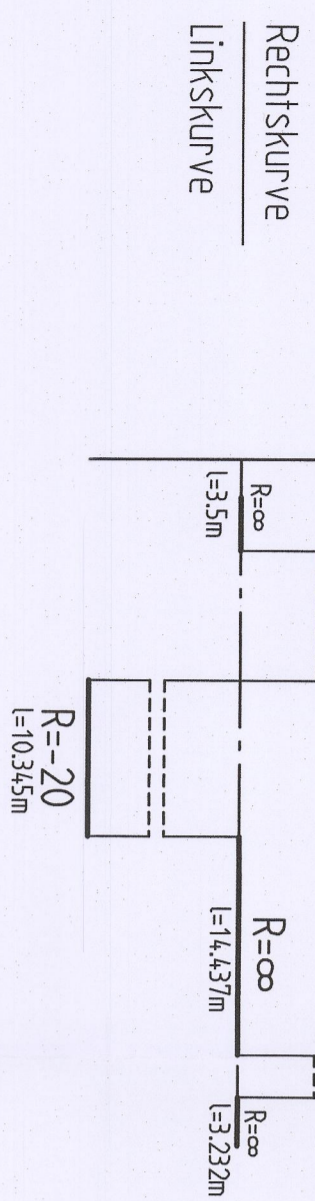
ohne Ausrundung
km = 0+039,533
h TS = 192,123 m

ohne Ausrundung
km = 0+042,783
h TS = 192,025 m

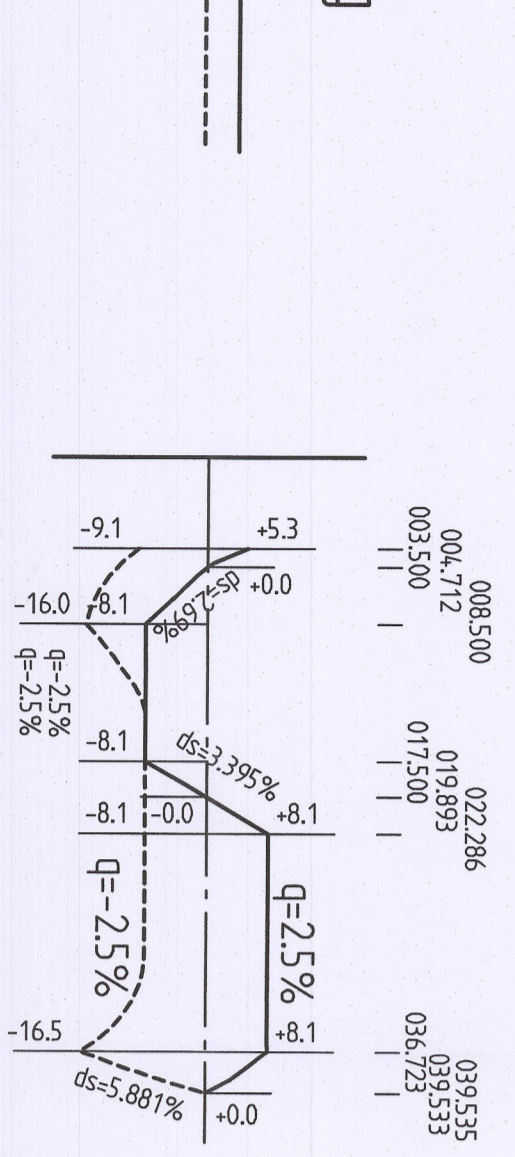


Station	Gradienten	Geländehöhe	Gradientenhöhe
0+000		192,324	192,324
0+005		192,325	192,498
0+010		192,325	192,498
0+015		192,325	192,498
0+020		192,325	192,498
0+025		192,325	192,498
0+030		192,325	192,498
0+035		192,325	192,498
0+040		192,325	192,498
0+042,783		192,025	192,025

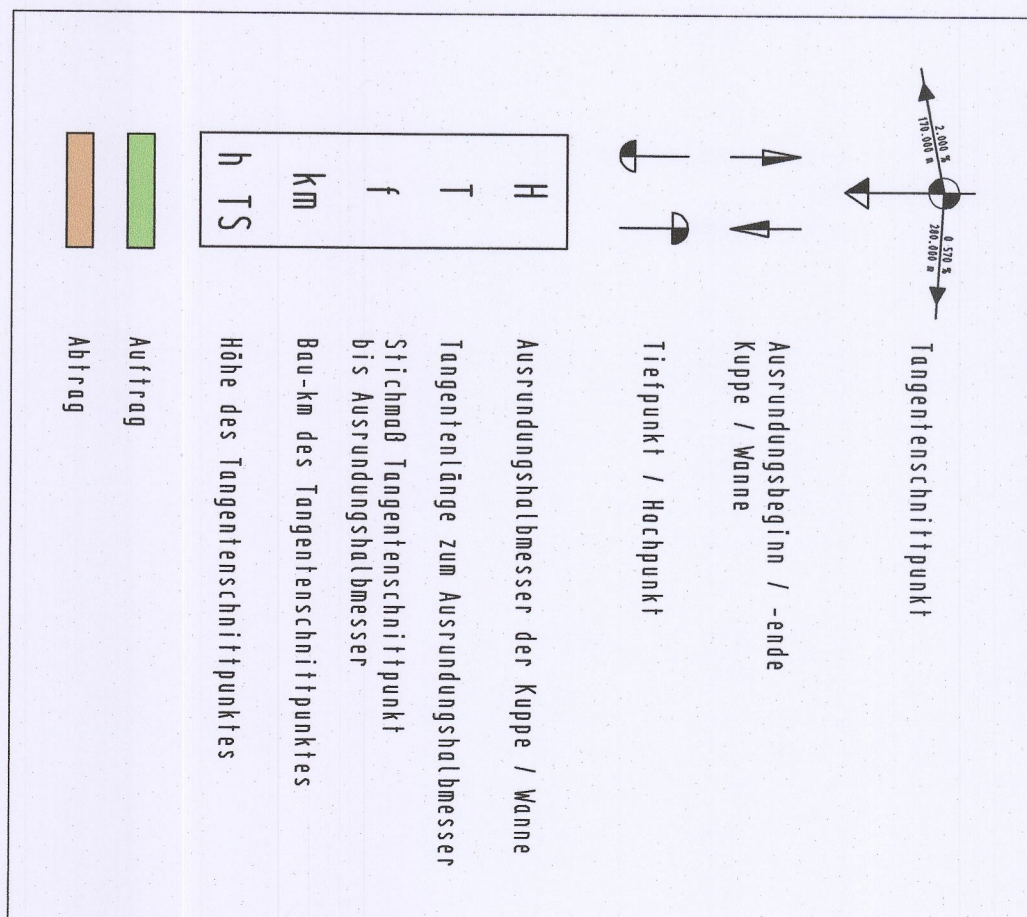
Krümmung



Querneigung



ZEICHENERKLÄRUNG:



Nr.	Art der Änderung	Datum	Zeichen

 W. und S. Battenberg, T. Brechtel Neumarkt 11, 36291 Bad Hersfeld	Dipl.-Ing. Gringel GmbH
Heessen Mobil Straßen- und Verkehrsmanagement	HESSEN

bearbeitet: gezeichnet: geprüft:	Datum: 09/2017 09/2017 09/2017	Zeichen: Darm Kellerer gez. Zander
--	---	---

FESTSTELLUNGSENTWURF

Straße: A 45

Unterlage / Blatt-Nr.: 6/17
Höhenplan Fahweg 16.1

Beginn: zw. NK 5315 023 u. NK 5316 029 Betr.-km 153,703
 Ende: zw. NK 5316 029 u. NK 5416 038 Betr.-km 156,336
 Hessen-ID: 20863

Maßstab: 1 : 500/50

Ersatzneubau der Talbrücke Lempthal mit sechsstreifigem Ausbau

von Betr.-km 153,703 bis Betr.-km 156,336
 von Bau-km 2+891 bis Bau-km 5+520,596

Aufgestellt: Dillenburg, den 21.02.2018
 Hessen Mobil
 Dezernat A 45

Planfeststellungsbeschluss
 vom 07.05.2021 Gz. 06-1-k-04#2.196
 Wiesbaden, den 10.06.2021
 Hessisches Ministerium für Wirtschaft, Energie, Verkehr und Wohnen
 Abr. VI
 Im Auftrag
 Regierungsrätin

Planfeststellungsbeschluss
 Nr. 6.117
 zum
 Planfeststellungsbeschluss
 vom 07.05.2021 Gz. 06-1-k-04#2.196
 Wiesbaden, den 10.06.2021
 Hessisches Ministerium für Wirtschaft, Energie, Verkehr und Wohnen
 Abr. VI
 Im Auftrag
 Regierungsrätin