

Bauwerk 03 U 1.04
 Brücke im Zuge eines
 Fußwegenetzes über die A 45
 bei Werdorf
 Bar.-Km 155,946
 Bau-Nr 61-23/800
 KW = 100,000 m² LW ≥ 8,00 m
 BG = 6,00 m
 H₁ ≥ 4,70 m
 H₂ ≥ 1,70 m

Bauwerk 05
 Stützwehr am Besehgang
 der Entschärfung der A 45
 bei Werdorf
 Bar.-Km 155,948 - 156,336
 Bau-Nr 61-23/090 - 5-620,988
 L = 367,238 m
 H ≥ 2,50 m

Wasserschutzgebiet
 "Schöne Arburg"
 III

Ende der Baustrecke
 Bar.-Km 155,355
 a Bar.-Km 0+000,000
 Anschnitt Kreuzbach

Planung
 Einrichtungsplanung
 Bauelemente
 Entwurfplanung
 Bauelemente
 Entwurfplanung

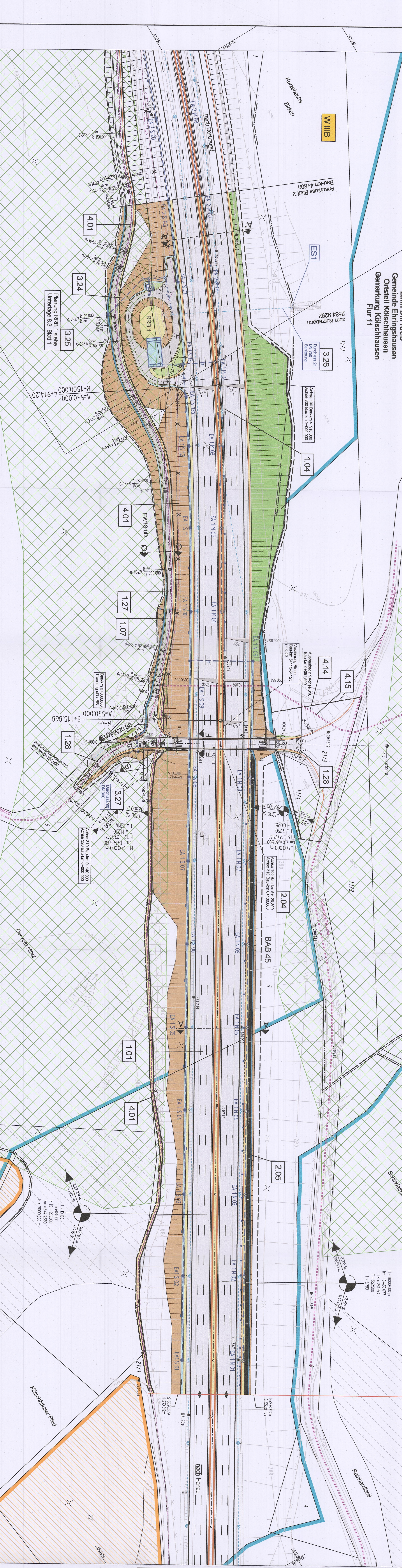
Sonstiges
 Baupunkt
 Baum Bestand / Rodung / Planung
 entwurdes Schied
 nirmedes Schied
 Rodungsbäume
 Bauelemente
 Planarbeiten APM-Kabel
 Überformung Lempi

Regelungsverzeichnis
 1.07
 Nr. im Regelungsverzeichnis

Schutzgebiete
 Natur, Landschaft, Wasser
 FFH-Gebiet
 europäisches Vogelschutzgebiet
 Überschwemmungsgebiet
 Landschaftsschutzgebiet
 Trinkwasserschutzzone III
 Schutzgebiet

Legende Entwässerung:
 Stadtentwässerung mit Angabe von
 Abwasserleistung
 Abwasserleistung mit Nummer
 Pfischsicht mit Nummer
 Rindenschlämme mit Fäulnisrichtung
 und Beschleunigung
 Ein-/Auslassbereich umfassen
 Ein-/Auslassbereich mit Nummer
 Einlassbereich
 Entwässerung UTM32
 Höhenbezugs DHNM 92

weitere Gebiete
 Teilweise aus Landschaftspflege
 Begrabsgebiete



Legende:
 8001 8001 A
 mit Angabe von
 Ausrichtungsbeschluss
 zum planmäßigen
 Bauelement
 Baupunkt
 Bauelement
 Entwurfplanung
 Bauelemente
 Entwurfplanung

Verwaltung
 Gemeindegrenze
 Flurstück
 Flurstück
 Flurstück

Versorgungseinrichtungen
 Bestand Planung APM-Kabel
 Stornokabel
 Telekom / Umformung
 Wasserleitung
 Rückfall Leitung

| Nr. | Art der Änderung | Datum | Zeichen |
|-----|-----------------------|-------|---------|
| 1 | Ingenieurgesellschaft | | |
| 2 | | | |
| 3 | | | |

Hessen Mobil
 Straßen- und Verkehrsmanagement
 Hessen

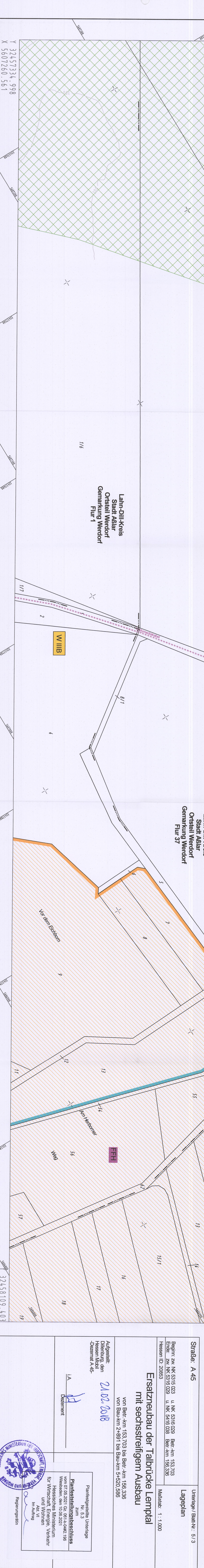
PRÄVENTIONSGRUPPE
 W und S Beratung, T. Baudeckel
 Nimmeler 11, 34071 Bad Wilderode
 Dipl.-Ing. Gertzel GmbH

FESTSTELLUNGSENTWURF
 Straße: A 45
 Unterlage: Best.Nr.: 513
 Lageplan
 Maßstab: 1:1.000

Ersatzneubau der Talbrücke Lempthal
mit sechsstreifigem Ausbau
 von Bar.-Km 153,703 bis Bar.-Km 155,336
 VON Bau-Km 4+991 bis Bau-Km 5+420,986

Aufgibt:
 Übertragung des
 "Dessner" A 45

21.02.2018



Planfeststellungsbeschluss
 vom 22.02.2011 (G 2012242/18)
 vom 22.02.2011 (G 2012242/18)
 Hessisches Ministerium
 für Wirtschaft, Energie, Verkehr
 und Wohnen
 im Auftrag
 Revisionsgesellschaft

Planfeststellungsbeschluss
 vom 22.02.2011 (G 2012242/18)
 vom 22.02.2011 (G 2012242/18)
 Hessisches Ministerium
 für Wirtschaft, Energie, Verkehr
 und Wohnen
 im Auftrag
 Revisionsgesellschaft