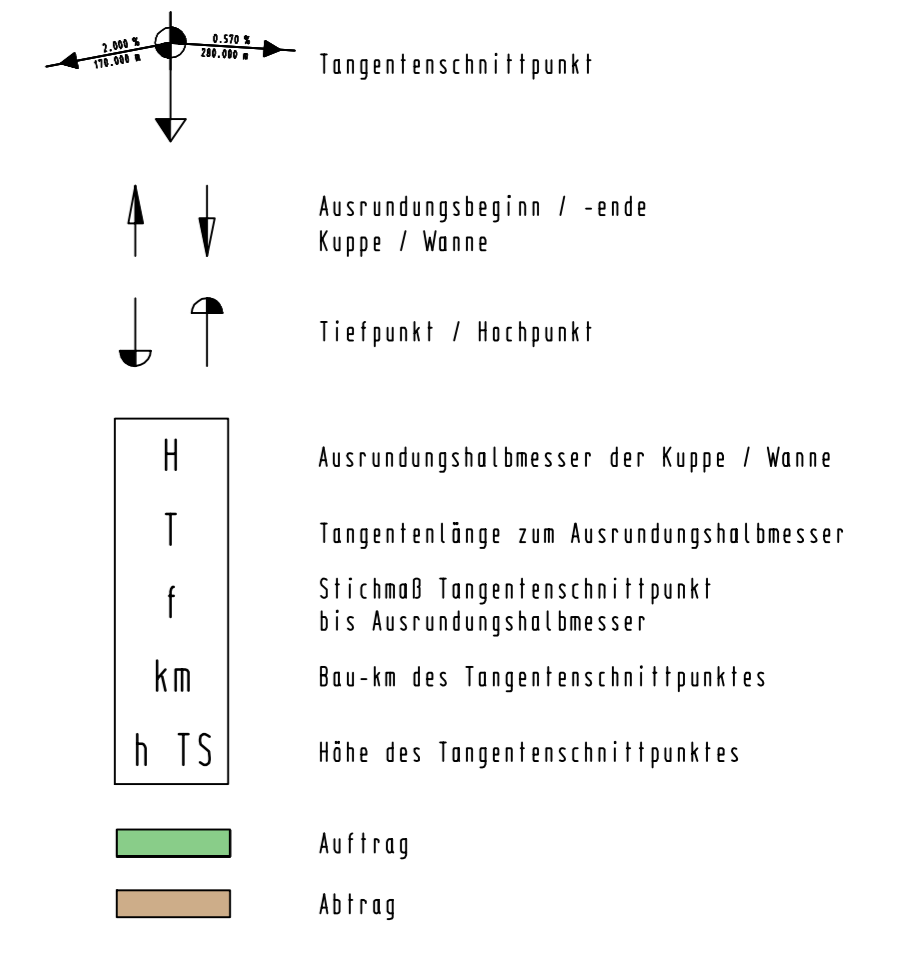


Wirtschaftsweg 04 uD / Wirtschaftsweg 08 BB

ZEICHENERKLÄRUNG:



H = 500.000 m  
T = 11.250 m  
f = 0.127 m  
km 0+278.374  
h TS = 237.339 m

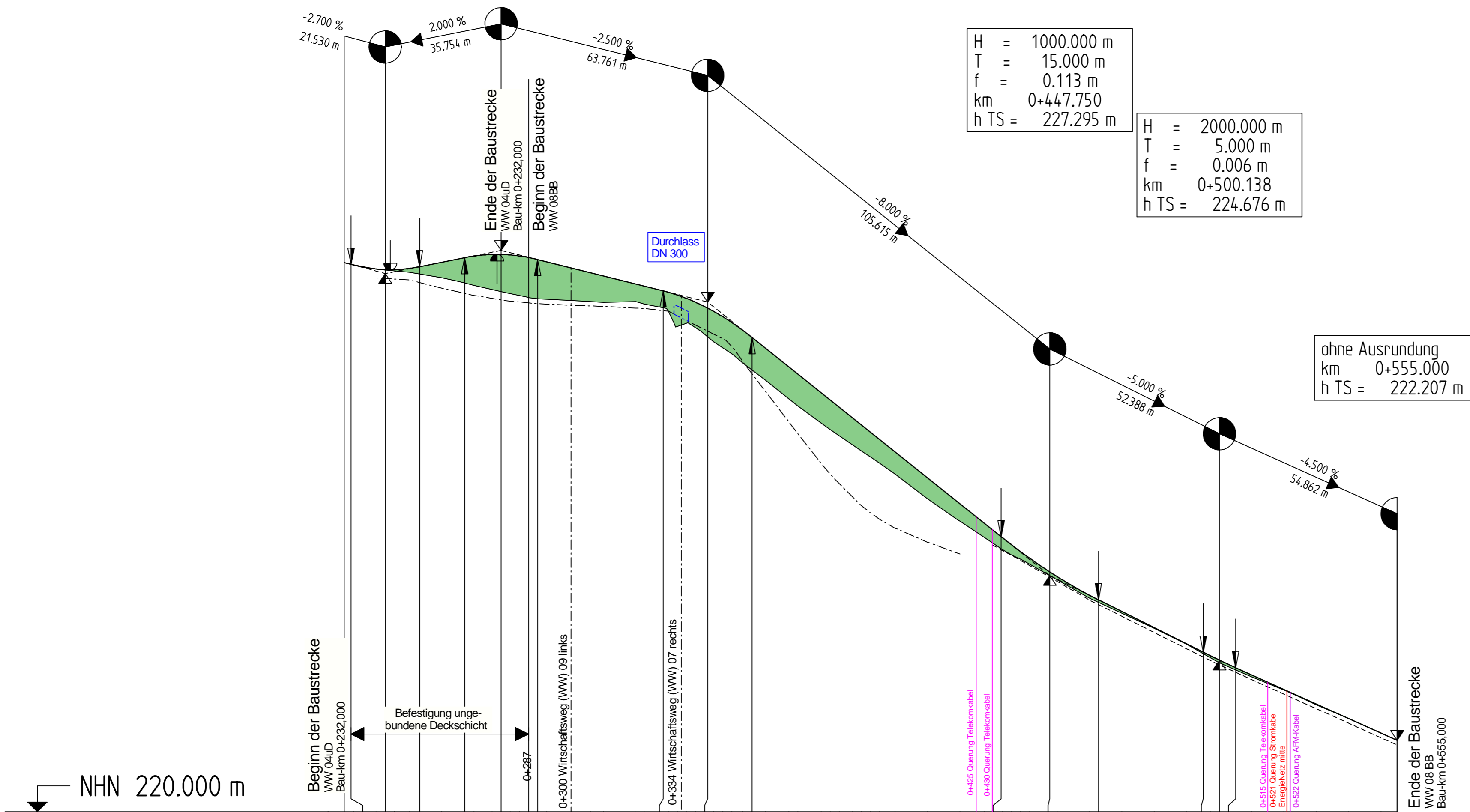
H = 450.000 m  
T = 10.575 m  
f = 0.124 m  
km 0+242.620  
h TS = 236.624 m

H = 500.000 m  
T = 13.750 m  
f = 0.189 m  
km 0+342.135  
h TS = 235.745 m

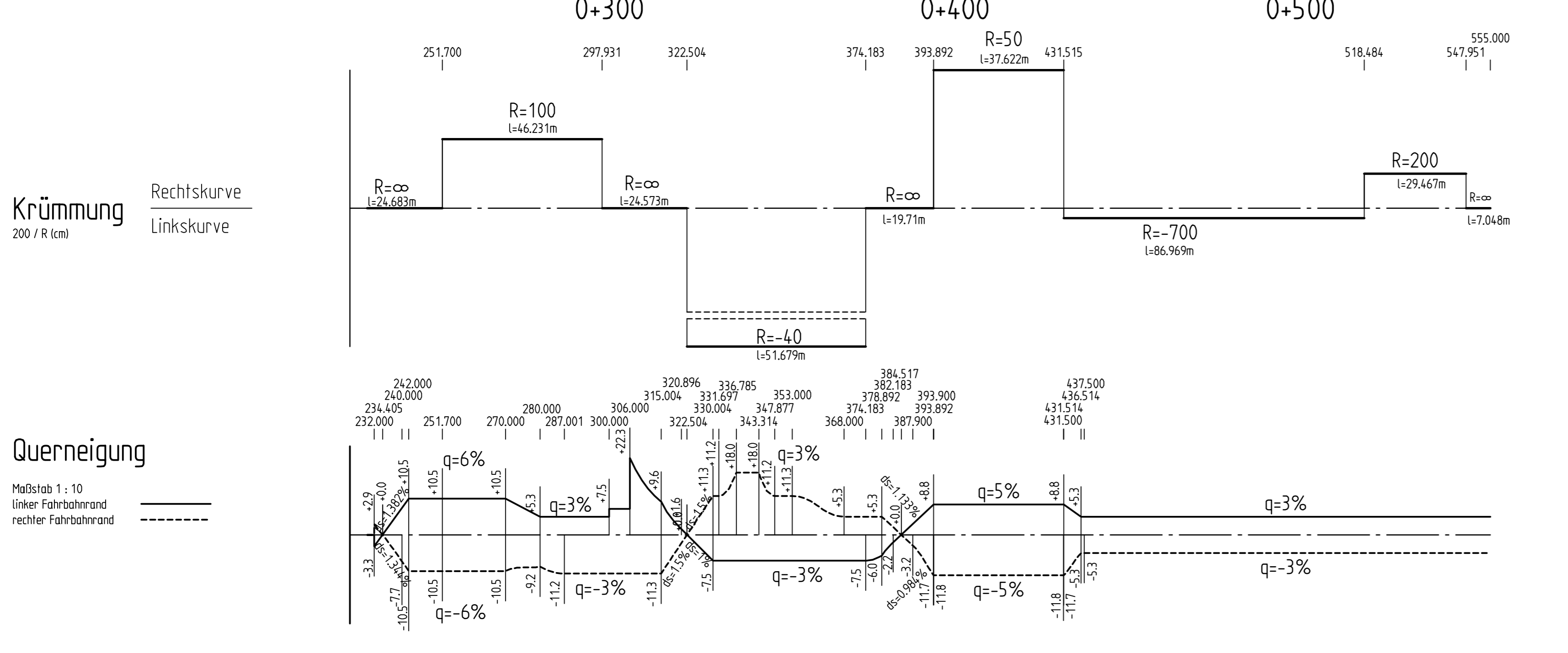
H = 1000.000 m  
T = 15.000 m  
f = 0.113 m  
km 0+447.750  
h TS = 227.295 m

H = 2000.000 m  
T = 5.000 m  
f = 0.006 m  
km 0+500.138  
h TS = 224.676 m

ohne Ausrundung  
km 0+555.000  
h TS = 222.207 m



Station	Gradientenhöhe	Geländehöhe	Station	Gradientenhöhe	Geländehöhe
0+000	228.564	228.564	0+300	236.624	236.624
0+010	228.570	228.570	0+310	236.648	236.648
0+020	228.576	228.576	0+320	236.672	236.672
0+030	228.582	228.582	0+330	236.696	236.696
0+040	228.588	228.588	0+340	236.720	236.720
0+050	228.594	228.594	0+350	236.744	236.744
0+060	228.600	228.600	0+360	236.768	236.768
0+070	228.606	228.606	0+370	236.792	236.792
0+080	228.612	228.612	0+380	236.816	236.816
0+090	228.618	228.618	0+390	236.840	236.840
0+100	228.624	228.624	0+400	236.864	236.864
0+110	228.630	228.630	0+410	236.888	236.888
0+120	228.636	228.636	0+420	236.912	236.912
0+130	228.642	228.642	0+430	236.936	236.936
0+140	228.648	228.648	0+440	236.960	236.960
0+150	228.654	228.654	0+450	236.984	236.984
0+160	228.660	228.660	0+460	237.008	237.008
0+170	228.666	228.666	0+470	237.032	237.032
0+180	228.672	228.672	0+480	237.056	237.056
0+190	228.678	228.678	0+490	237.080	237.080
0+200	228.684	228.684	0+500	237.104	237.104
0+210	228.690	228.690	0+510	237.128	237.128
0+220	228.696	228.696	0+520	237.152	237.152
0+230	228.702	228.702	0+530	237.176	237.176
0+240	228.708	228.708	0+540	237.200	237.200
0+250	228.714	228.714	0+550	237.224	237.224
0+260	228.720	228.720	0+560	237.248	237.248
0+270	228.726	228.726	0+570	237.272	237.272
0+280	228.732	228.732	0+580	237.296	237.296
0+290	228.738	228.738	0+590	237.320	237.320
0+300	228.744	228.744	0+600	237.344	237.344



Nr.	Art der Änderung	Datum	Zeichen

		Datum 09/2017 Zeichen Damm	
bearbeitet 09/2017 gezeichnet 09/2017 geprüft 09/2017		gez. Zander	
W. und S. Battenberg, T. Brechtel Neumarkt 11, 36251 Bad Hersfeld		Rev.-Nummer: G377014/4/6/18/A	

		Datum 09/2017 Zeichen Damm	
bearbeitet 09/2017 gezeichnet 09/2017 geprüft 09/2017		gez. Zander	

## FESTSTELLUNGSENTWURF

**Straße: A 45**

Unterteil / Blatt-Nr.: 6 / 18  
 Höhenplan  
 Wirtschaftsweg 04  
 Wirtschaftsweg 08  
 Hesses ID: 20853  
 Maßstab: 1 : 1.000/100

**Ersatzneubau der Talbrücke Lemptal  
 mit sechsstreifigem Ausbau**

von Betr.-km 153.703 bis Betr.-km 156.336  
 von Bau-km 2+891 bis Bau-km 5+520,586

Aufgestellt:  
 Dillenburg, den 21.02.2018  
 Hessen Mobil  
 -Dezernat A 45-

gez. Gräß  
 Dezernent