

Wirtschaftsweg 09

H = 750.000 m
T = 13.125 m
f = 0.115 m
km = 0+027.543
h TS = 238.052 m

ohne Ausrundung
km 0+004.000
h TS = 238.994 m

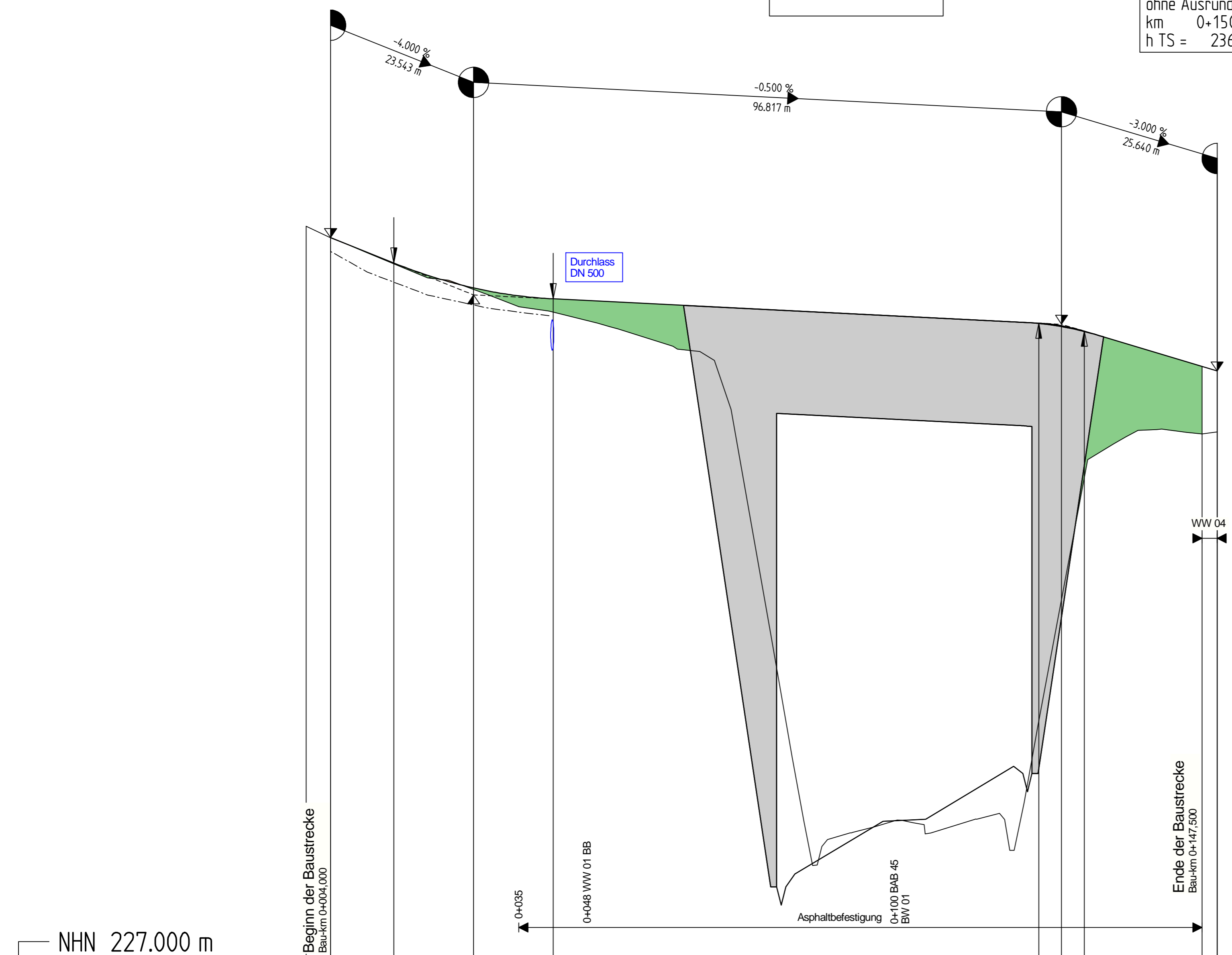
Bauwerk 01 Ü ASB 5316-543
Brücke im Zuge eines
Wirtschaftsweges über die A 45
Betr.-km 154,047
Bau-km 3+234,000
KrW = 100,000 m² LW ≙ 42,05 m
BzG = 6,00 m LH ≙ 4,70 m
KH ≙ 1,70m

H = 300.000 m
T = 3.750 m
f = 0.023 m
km 0+124.360
h TS = 237.568 m

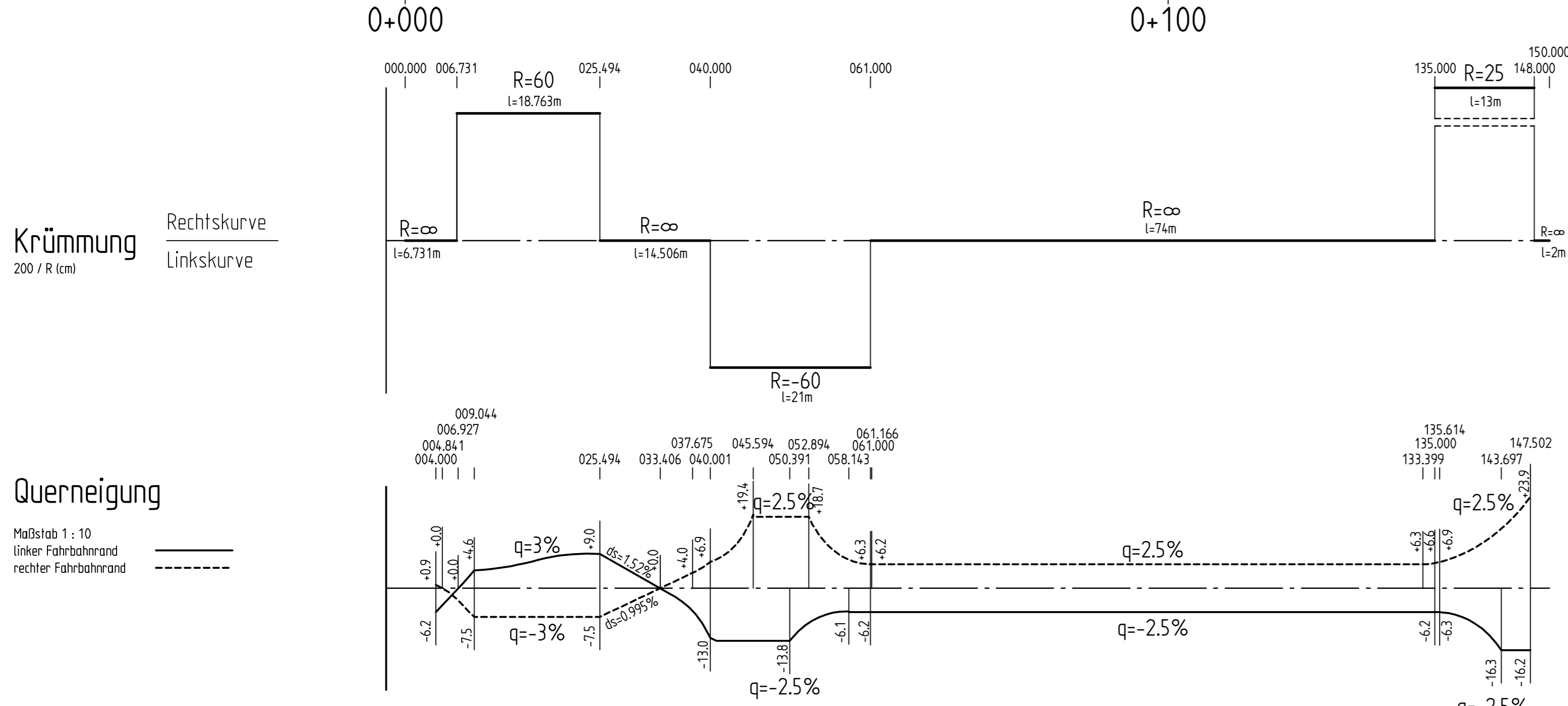
ohne Ausrundung
km 0+150.000
h TS = 236.798 m

ZEICHENERKLÄRUNG:

- Tangentenschnittpunkt
- Ausrundungsbeginn / -ende
Kuppe / Wanne
- Tiefpunkt / Hochpunkt
- H Ausrundungshalbmesser der Kuppe / Wanne
- T Tangententlänge zum Ausrundungshalbmesser
- f Stichmaß Tangentenschnittpunkt bis Ausrundungshalbmesser
- km Bau-km des Tangentenschnittpunktes
- h TS Höhe des Tangentenschnittpunktes
- Auffrag
- Abtrag



Station	Gradientenhöhe	Geländehöhe	Station	Gradientenhöhe	Geländehöhe
0+000	228.981	228.981	0+050	228.971	228.971
0+005	228.994	228.994	0+100	228.974	228.974
0+010	228.974	228.974	0+150	228.977	228.977
0+015	228.974	228.974	0+200	228.974	228.974
0+020	228.974	228.974	0+250	228.974	228.974
0+025	228.974	228.974	0+300	228.974	228.974
0+030	228.974	228.974	0+350	228.974	228.974
0+035	228.974	228.974	0+400	228.974	228.974
0+040	228.974	228.974	0+450	228.974	228.974
0+045	228.974	228.974	0+500	228.974	228.974
0+050	228.974	228.974	0+550	228.974	228.974
0+055	228.974	228.974	0+600	228.974	228.974
0+060	228.974	228.974	0+650	228.974	228.974
0+065	228.974	228.974	0+700	228.974	228.974
0+070	228.974	228.974	0+750	228.974	228.974
0+075	228.974	228.974	0+800	228.974	228.974
0+080	228.974	228.974	0+850	228.974	228.974
0+085	228.974	228.974	0+900	228.974	228.974
0+090	228.974	228.974	0+950	228.974	228.974
0+095	228.974	228.974	1+000	228.974	228.974
1+000	228.974	228.974	1+050	228.974	228.974
1+050	228.974	228.974	1+100	228.974	228.974
1+100	228.974	228.974	1+150	228.974	228.974
1+150	228.974	228.974	1+200	228.974	228.974
1+200	228.974	228.974	1+250	228.974	228.974
1+250	228.974	228.974	1+300	228.974	228.974
1+300	228.974	228.974	1+350	228.974	228.974
1+350	228.974	228.974	1+400	228.974	228.974
1+400	228.974	228.974	1+450	228.974	228.974
1+450	228.974	228.974	1+500	228.974	228.974
1+500	228.974	228.974	1+550	228.974	228.974
1+550	228.974	228.974	1+600	228.974	228.974
1+600	228.974	228.974	1+650	228.974	228.974
1+650	228.974	228.974	1+700	228.974	228.974
1+700	228.974	228.974	1+750	228.974	228.974
1+750	228.974	228.974	1+800	228.974	228.974
1+800	228.974	228.974	1+850	228.974	228.974
1+850	228.974	228.974	1+900	228.974	228.974
1+900	228.974	228.974	1+950	228.974	228.974
1+950	228.974	228.974	2+000	228.974	228.974



Nr.	Art der Änderung	Datum	Zeichen

Ingenieurgesellschaft		Datum		Zeichen	
		bearbeitet: 09/2017		Damm	
W. und S. Rattenberg, T. Brechtel Neumarkt 11, 36251 Bad Hersfeld		gezeichnet: 09/2017		Kellner	
		geprüft: 09/2017		gez. Zander	
				Rev.-Nummer: G377014/4/6/13/A	

		Datum		Zeichen	
Straßen- und Verkehrsmanagement HESSEN		bearbeitet:			
		gezeichnet:			
		geprüft:			

FESTSTELLUNGSENTWURF

Straße: A 45

Unterlage / Blatt-Nr.: 6 / 13
Höhenplan
Wirtschaftsweg 09

Beginn: zw. NK 5315 023 u. NK 5316 029 Betr.-km 153,703
Ende: zw. NK 5316 029 u. NK 5416 038 Betr.-km 156,336
Hessen ID: 20853 Maßstab: 1 : 500/50

Ersatzneubau der Talbrücke Lemptal mit sechsstreifigem Ausbau

von Betr.-km 153,703 bis Betr.-km 156,336
von Bau-km 2+891 bis Bau-km 5+520,586

Aufgestellt:
Dillenburg, den 21.02.2018
Hessen Mobil
-Dezernat A 45-

gez. Grab
Dezernent