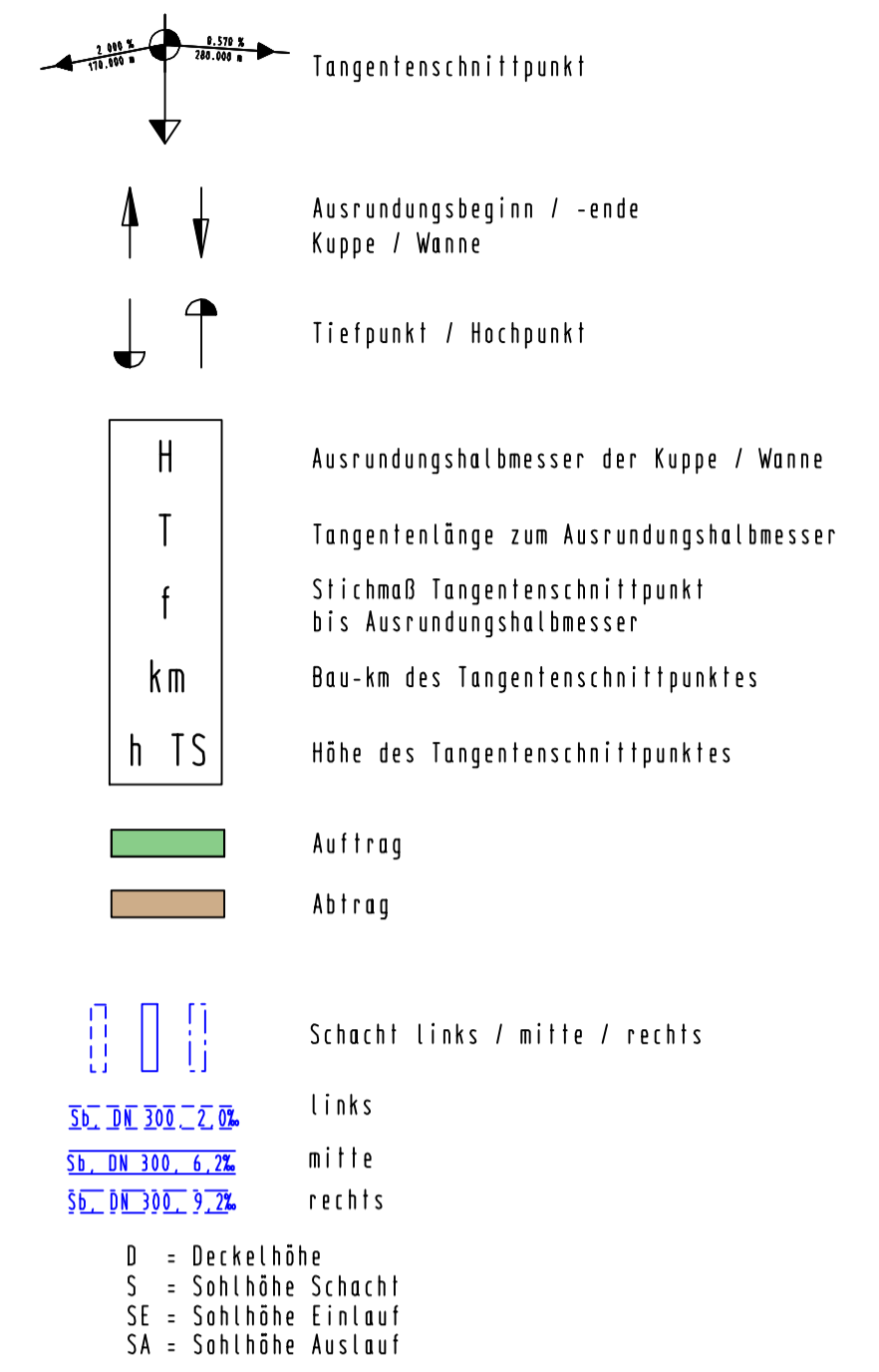


ZEICHENERKLÄRUNG:



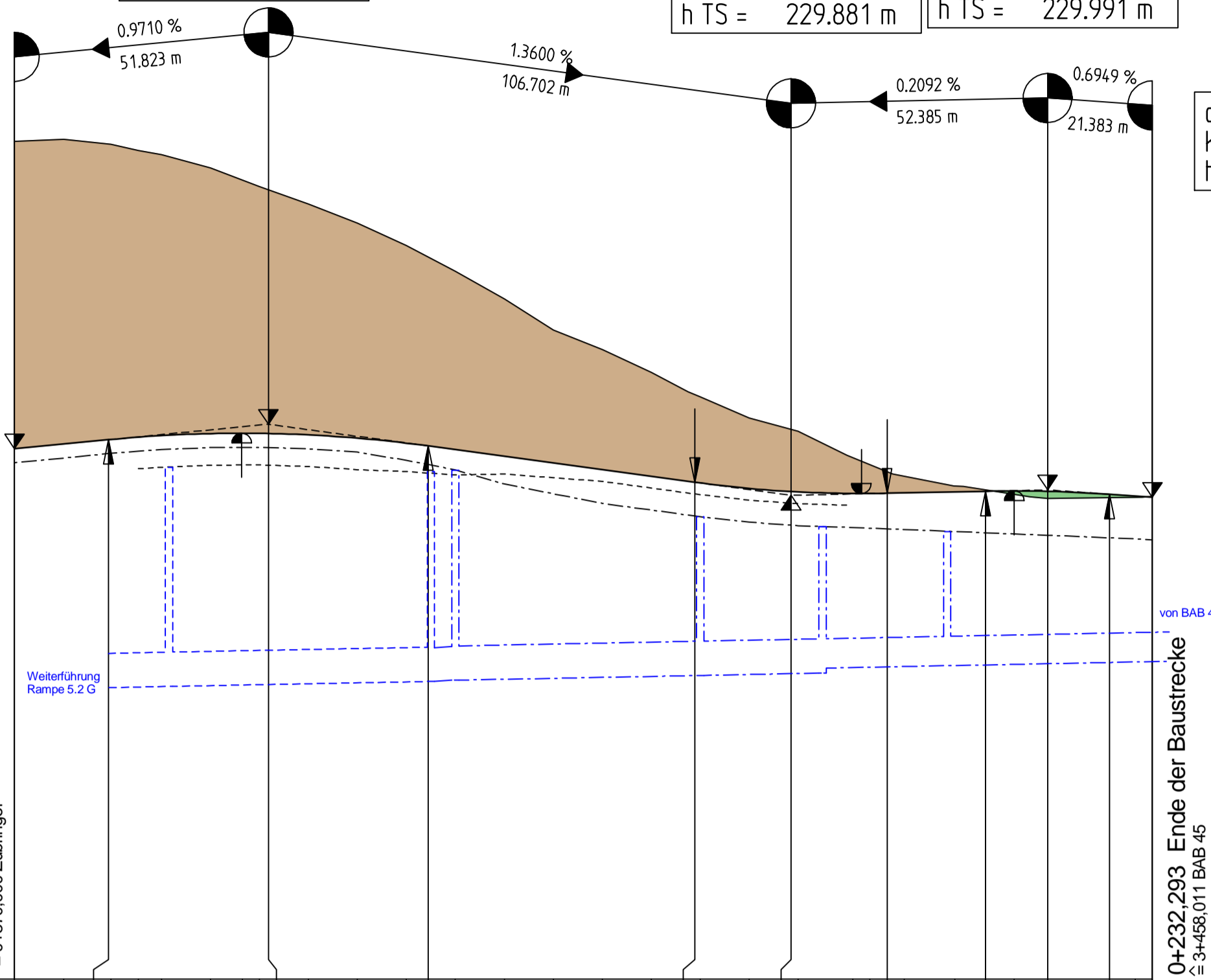
ohne Ausrundung
km 0+000.000
h TS = 230.829 m

H = 2800.000 m
T = 32.635 m
f = 0.190 m
km 0+051.823
h TS = 231.332 m

H = 2500.000 m
T = 19.616 m
f = 0.077 m
km 0+158.525
h TS = 229.881 m

H = 2800.000 m
T = 12.658 m
f = 0.029 m
km 0+210.910
h TS = 229.991 m

ohne Ausrundung
km 0+232.293
h TS = 229.842 m



Gradientenhöhe

Entwässerung links

Sohlhöhe / Dimension Entwässerungsleitung

Entwässerung rechts

Sohlhöhe / Dimension Entwässerungsleitung

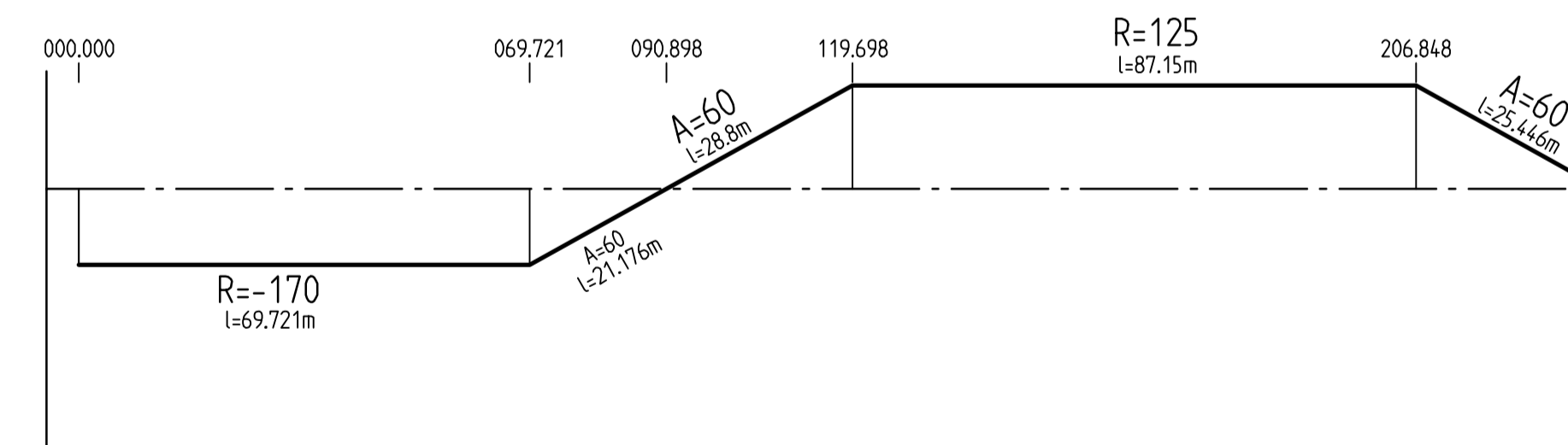
Geländehöhe

Station Gradiente

230.829	230.926	231.015	231.020	231.068	231.099	231.140	231.147	231.145	231.142	231.114	231.048	230.945	230.888	230.813	230.677	230.541	230.405	230.269	230.148	230.133	230.022	229.958	229.950	229.918	229.917	229.972	229.924	229.951	229.964	229.970	229.962	229.903	229.856	229.842				
S _L DN 700		2.0%		0.2005	5.726.98	2.0%		0.2037		5.726.08	2.0%		S _M DN 700		2.0%		0.229.4		5.726.20	2.0%		0.229.24		5.726.35	5.726.25	2.0%		0.229.14		5.726.40	2.0%		S _R DN 600		2.0%			
237.103	237.115	237.044	236.922	236.839	236.566	236.180	236.145	235.826	235.435	234.981	234.458	233.892	233.254	232.859	232.392	231.889	231.457	231.184	230.699	230.318	230.066	229.816	229.568	229.278	229.041	228.793	228.545	228.297	228.049	227.801	227.553	227.305	227.057	226.809	226.561			
0.000	10.000	19.188	19.642	25.300	30.000	40.000	46.376	50.000	51.823	60.000	70.000	80.000	84.458	90.000	100.000	110.000	120.000	130.000	138.909	140.000	150.000	158.525	160.000	170.000	179.911	178.141	179.300	191.995	198.252	204.110	210.910	223.568	230.278	232.293				
0+000												0+100																								0+200		

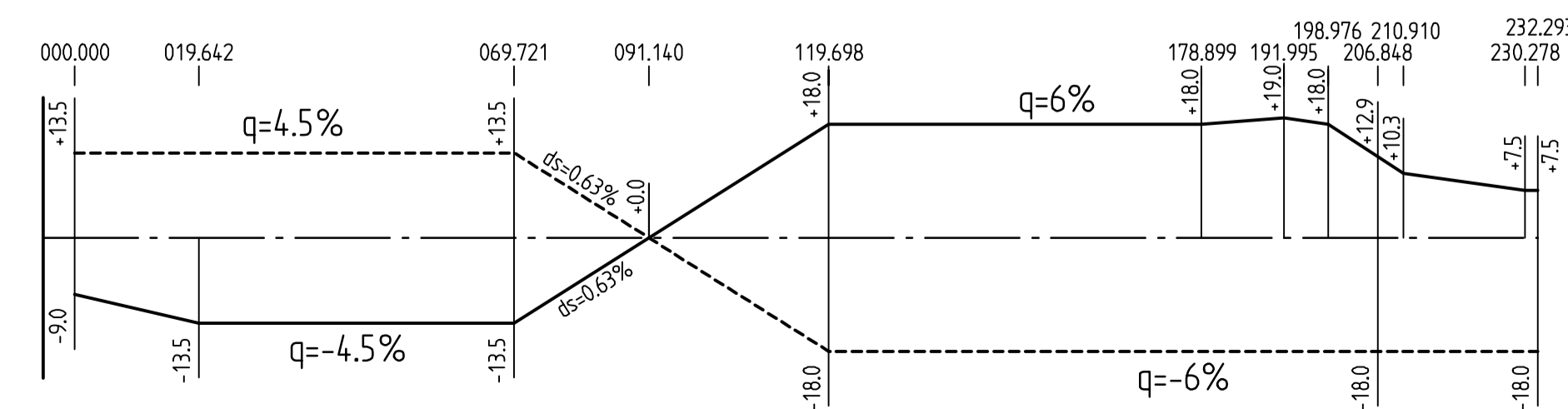
Krümmung
200 / R (cm)

Rechtskurve
Linkskurve



Querneigung

Maßstab 1 : 10
linker Fahrbahnrand
rechter Fahrbahnrand



Nr.	Art der Änderung	Datum	Zeichen

Ingenieurgesellschaft
 BATTENBERG & KOCH
 W. und S. Battenberg, T. Brechtel
 Neumarkt 11, 36251 Bad Hersfeld
 Datum: 09/2017
 Zeichen: Damm, Kellner
 geprüft: 09/2017
 gez. Zander
 Rev.-Nummer: G377014 / 4 / 6 / 8 / A

Hessen Mobil
 Straßen- und Verkehrsmanagement
 HESSEN
 Datum: 09/2017
 Zeichen:
 geprüft:
 Rev.-Nummer: G377014 / 4 / 6 / 8 / A

FESTSTELLUNGSENTWURF

Straße: A 45	Unterlage / Blatt-Nr.: 6 / 8 Höhenplan Rampe 5.2E
Beginn: zw. NK 5315 023 u. NK 5316 029 Betr.-km 153,703 Ende: zw. NK 5316 029 u. NK 5416 038 Betr.-km 156,336 Hessen ID: 20853	Maßstab: 1 : 1.000/100

**Ersatzneubau der Talbrücke Lemptal
 mit sechsstreifigem Ausbau**
 von Betr.-km 153,703 bis Betr.-km 156,336
 von Bau-km 2+891 bis Bau-km 5+520,586
 Aufgestellt:
 Dillenburg, den 21.02.2018
 Hessen Mobil
 -Dezernat A 45-
 gez. Gräß
 Dezernent