

von Zubringer

### Rampe 5.1G

zur Rampe 5.1E

H = 2800.000 m  
 T = 19.864 m  
 f = 0.070 m  
 km = 0+250.000  
 h TS = 229.943 m

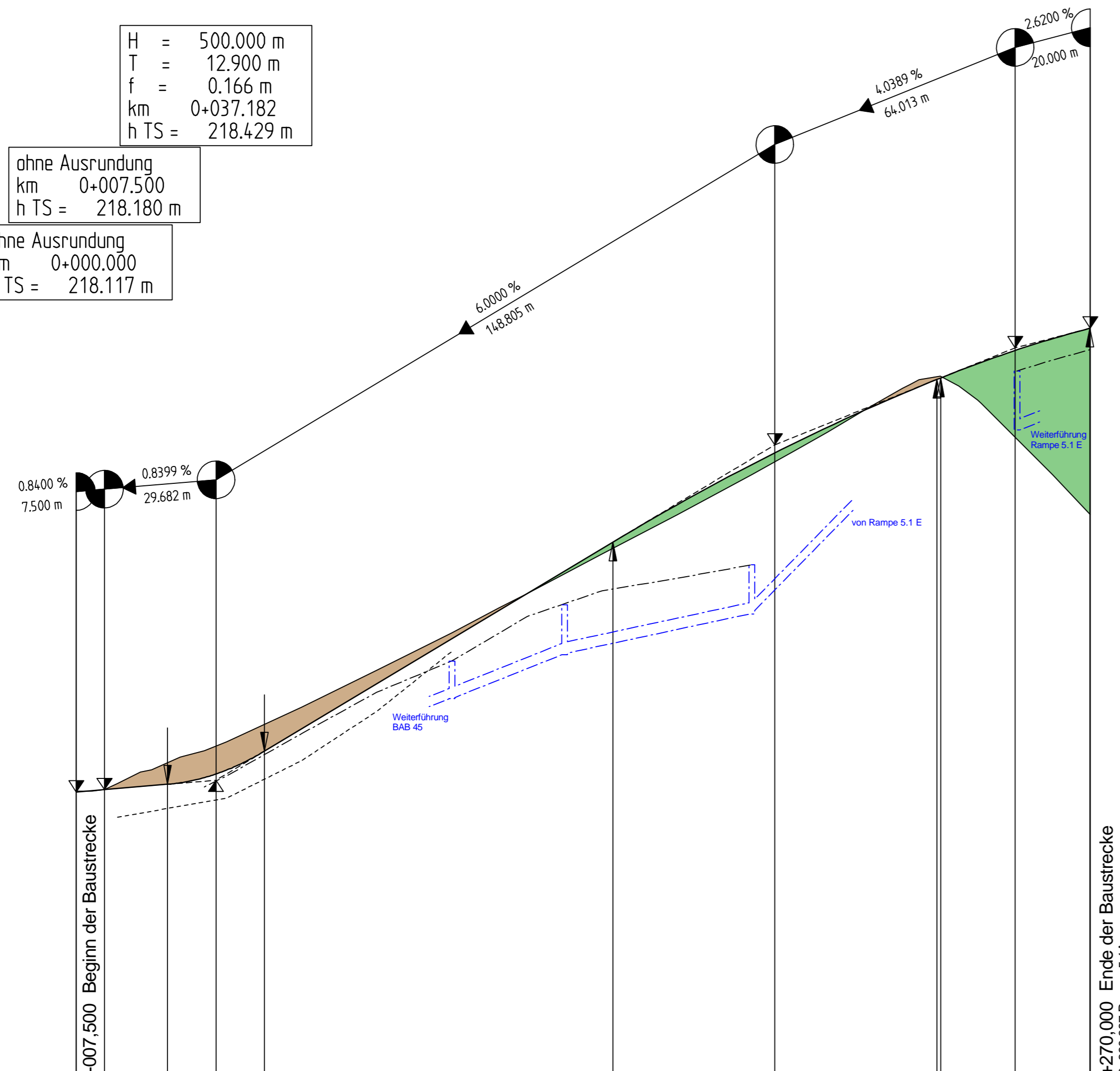
H = 4400.000 m  
 T = 43.145 m  
 f = 0.212 m  
 km = 0+185.987  
 h TS = 227.358 m

ohne Ausrundung  
 km = 0+270.000  
 h TS = 230.467 m

H = 500.000 m  
 T = 12.900 m  
 f = 0.166 m  
 km = 0+037.182  
 h TS = 218.429 m

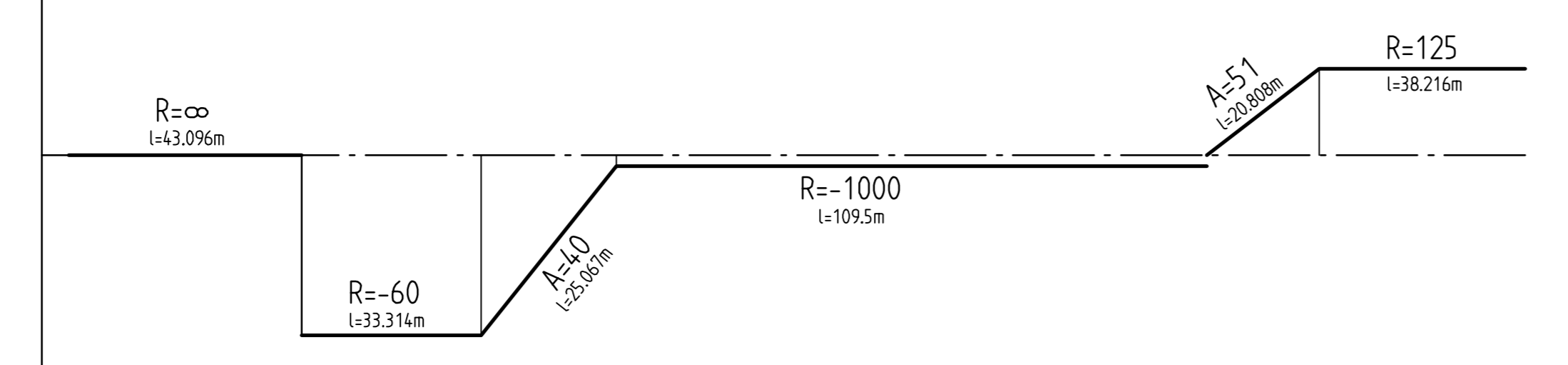
ohne Ausrundung  
 km = 0+007.500  
 h TS = 218.180 m

ohne Ausrundung  
 km = 0+000.000  
 h TS = 218.117 m

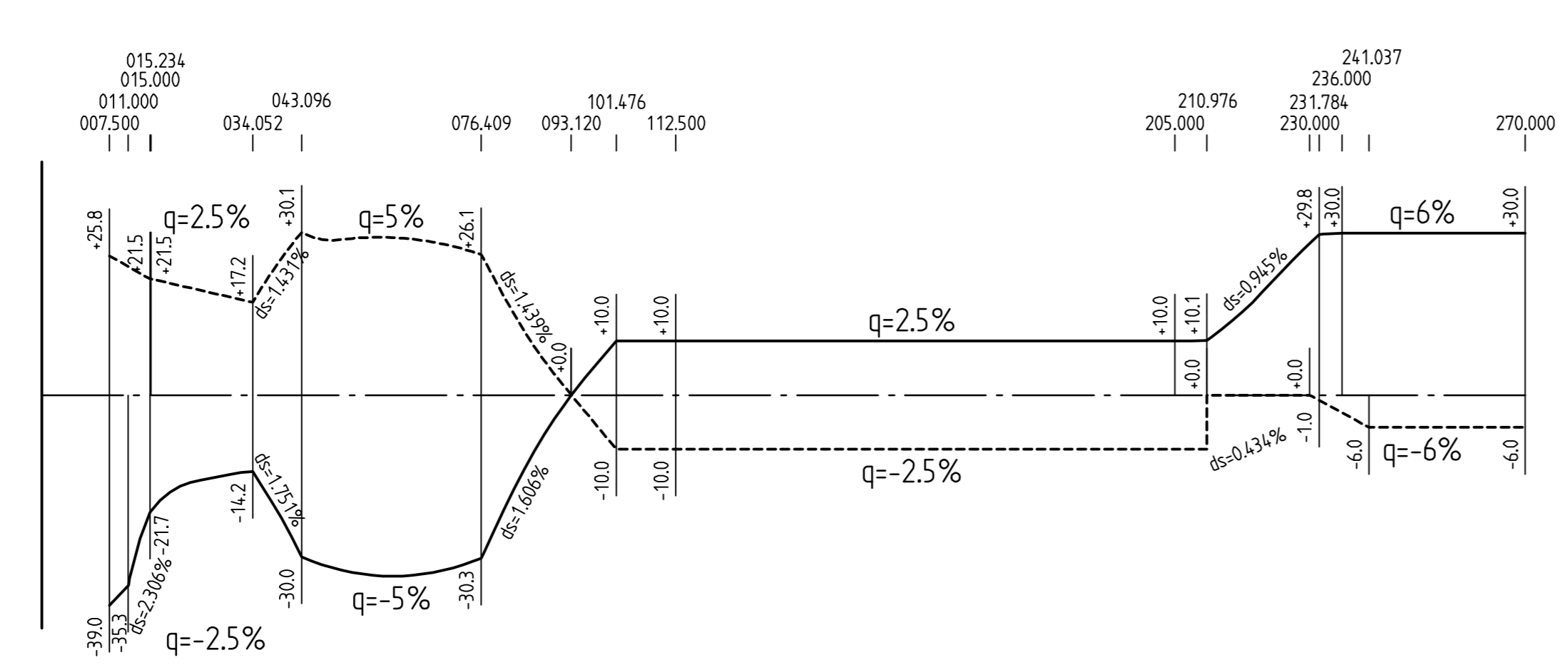


NHN 210.000 m	0+000	0+100	0+200	0+300	0+400	0+500	0+600	0+700	0+800	0+900	0+1000
Gradientenhöhe	218.117	218.180	218.285	218.321	218.458	218.506	218.600	219.203	219.298	220.298	222.198
Entwässerung rechts											
Geländehöhe	218.143	218.179	218.303	218.703	219.413	219.450	220.376	221.354	222.354	223.013	223.398
Station	0.000	7.500	11.000	24.282	34.052	37.187	40.000	50.082	60.000	80.000	100.000
Gradiente											

Krümmung  
 200 / R (cm)  
 Rechtskurve  
 Linkskurve



Querneigung  
 Maßstab 1:10  
 linker Fahrbahnrand  
 rechter Fahrbahnrand



### ZEICHENERKLÄRUNG:

- Tangentenschnittpunkt
- Ausrundungsbeginn / -ende  
Kuppe / Wanne
- Tiefpunkt / Hochpunkt
- Ausrundungshalbmesser der Kuppe / Wanne
- Tangentenlänge zum Ausrundungshalbmesser
- f Stichtmaß Tangentenschnittpunkt bis Ausrundungshalbmesser
- km Bau-km des Tangentenschnittpunktes
- h TS Höhe des Tangentenschnittpunktes
- Auftrag
- Abtrag
- Schacht links / mitte / rechts
- links
- mitte
- rechts
- D = Deckelhöhe
- S = Sohlhöhe Schacht
- SF = Sohlhöhe Einlauf
- SA = Sohlhöhe Auslauf

Nr.	Art der Änderung	Datum	Zeichen

Ingenieurgesellschaft

**BATTENBERG & KOCH**  
 W. und S. Battenberg, T. Brechtel  
 Neumarkt 11, 36251 Bad Hersfeld

Dipl.-Ing. Gringel GmbH

Datum: 09/2017  
 Zeichen: Kellner  
 bearbeitet: 09/2017  
 gezeichnet: 09/2017  
 geprüft: 09/2017  
 Rev.-Nummer: G377014/4/6/6/A

**Hessen Mobil**  
 Strafen- und Verkehrsmanagement HESSEN

bearbeitet: Datum  
 gezeichnet: Zeichen  
 geprüft:

**FESTSTELLUNGSENTWURF**

Straße: A 45  
 Unterlage / Blatt-Nr.: 6 / 6  
 Höhenplan Rampe 5.1G

Beginn: zw. NK 5315 023 u. NK 5316 029 Betr.-km 153,703  
 Ende: zw. NK 5316 029 u. NK 5416 038 Betr.-km 156,336  
 Hessen ID: 20853  
 Maßstab: 1:1.000/100

**Ersatzneubau der Talbrücke Lemptal mit sechsstreifigem Ausbau**

von Betr.-km 153,703 bis Betr.-km 156,336  
 von Bau-km 2+891 bis Bau-km 5+520,586

Aufgestellt:  
 Dillenburg, den 21.02.2018  
 Hessen Mobil  
 -Dezernat A 45-

gez. Grab  
 Dezernent