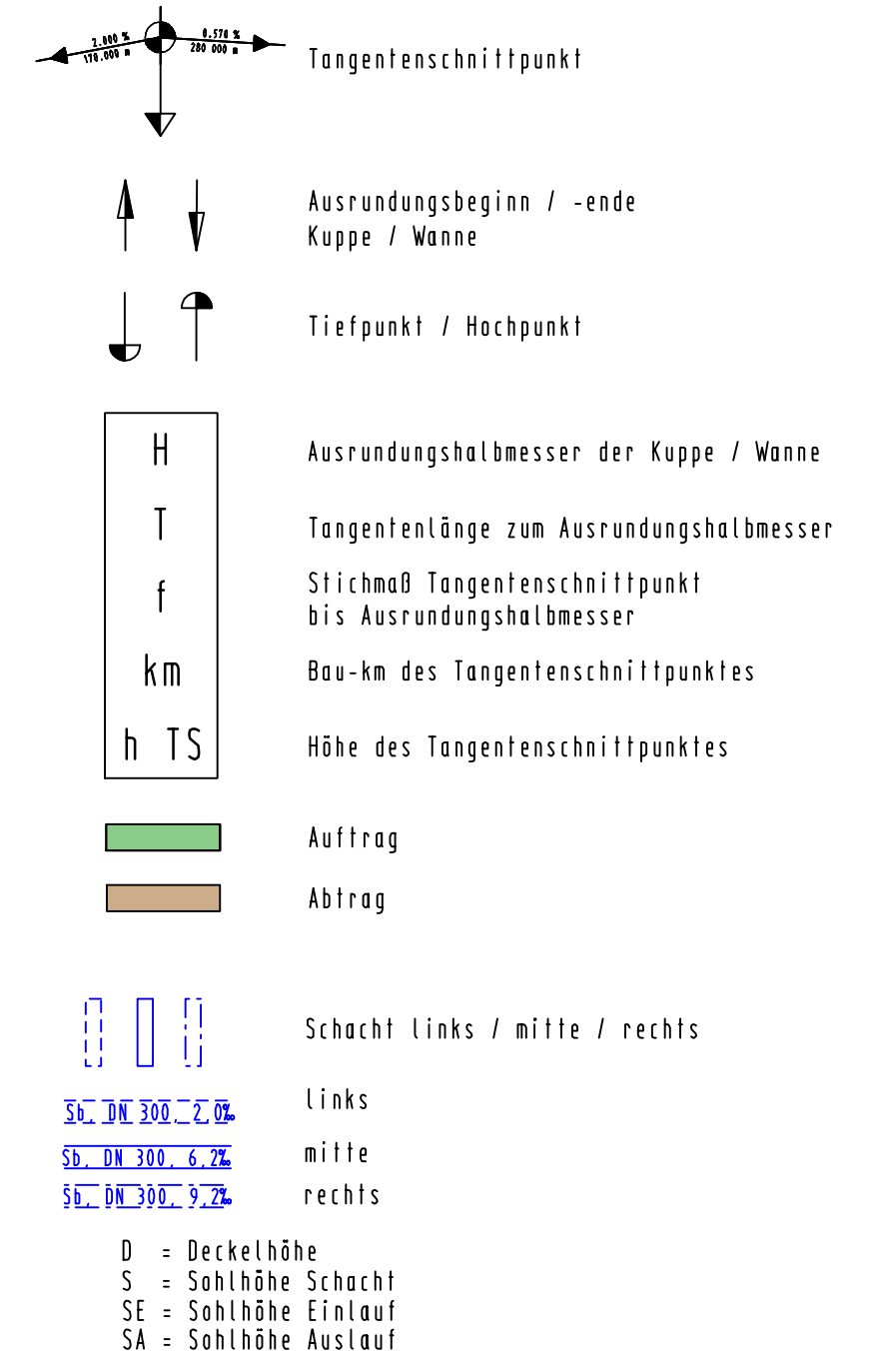


ZEICHENERKLÄRUNG:



H = 1000.000 m
T = 3.740 m
f = 0.007 m
km 0+150.510
h TS = 232.306 m

H = 500.000 m
T = 1.922 m
f = 0.004 m
km 0+144.064
h TS = 232.142 m

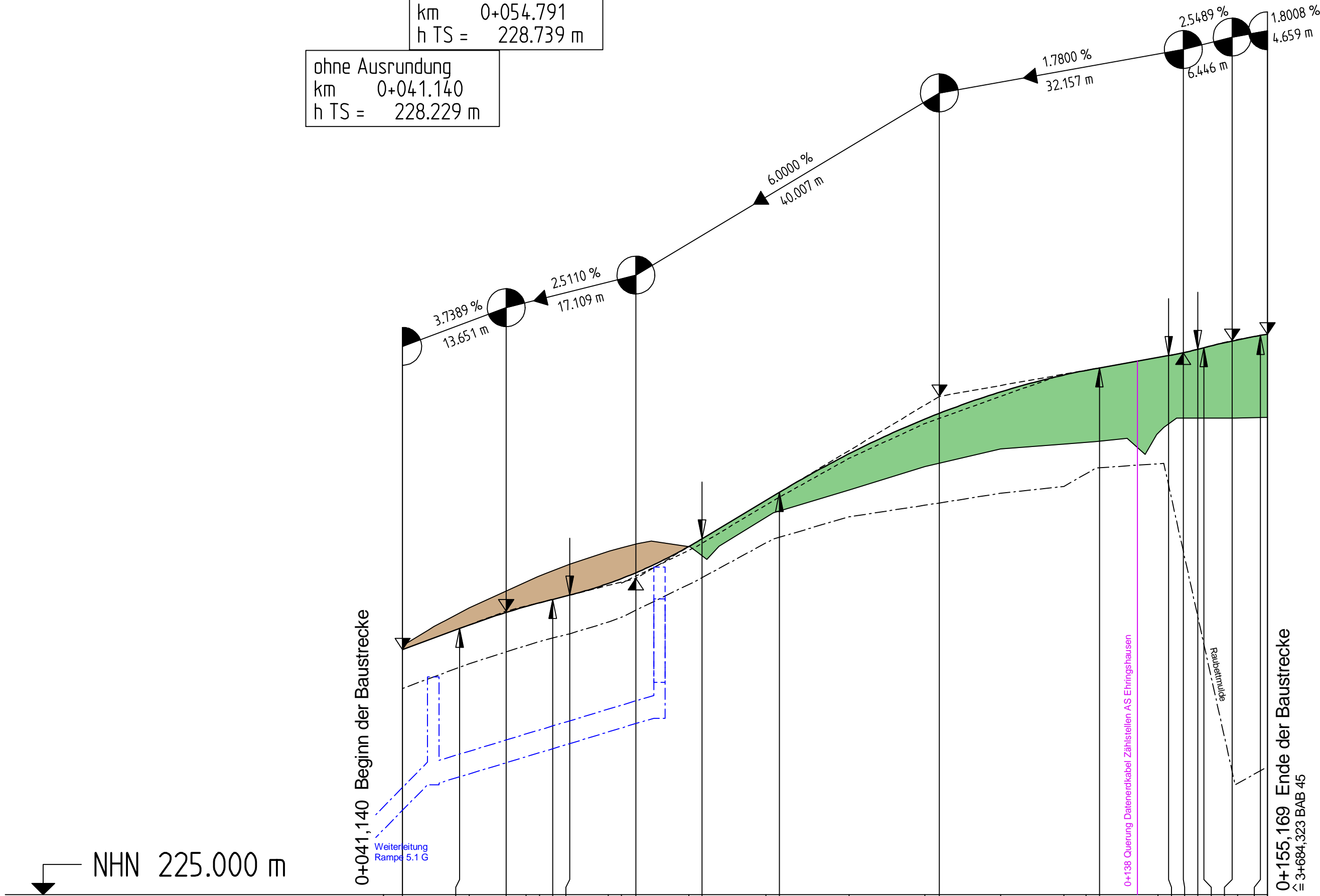
H = 1000.000 m
T = 21.100 m
f = 0.223 m
km 0+111.907
h TS = 231.569 m

H = 500.000 m
T = 8.722 m
f = 0.076 m
km 0+071.900
h TS = 229.169 m

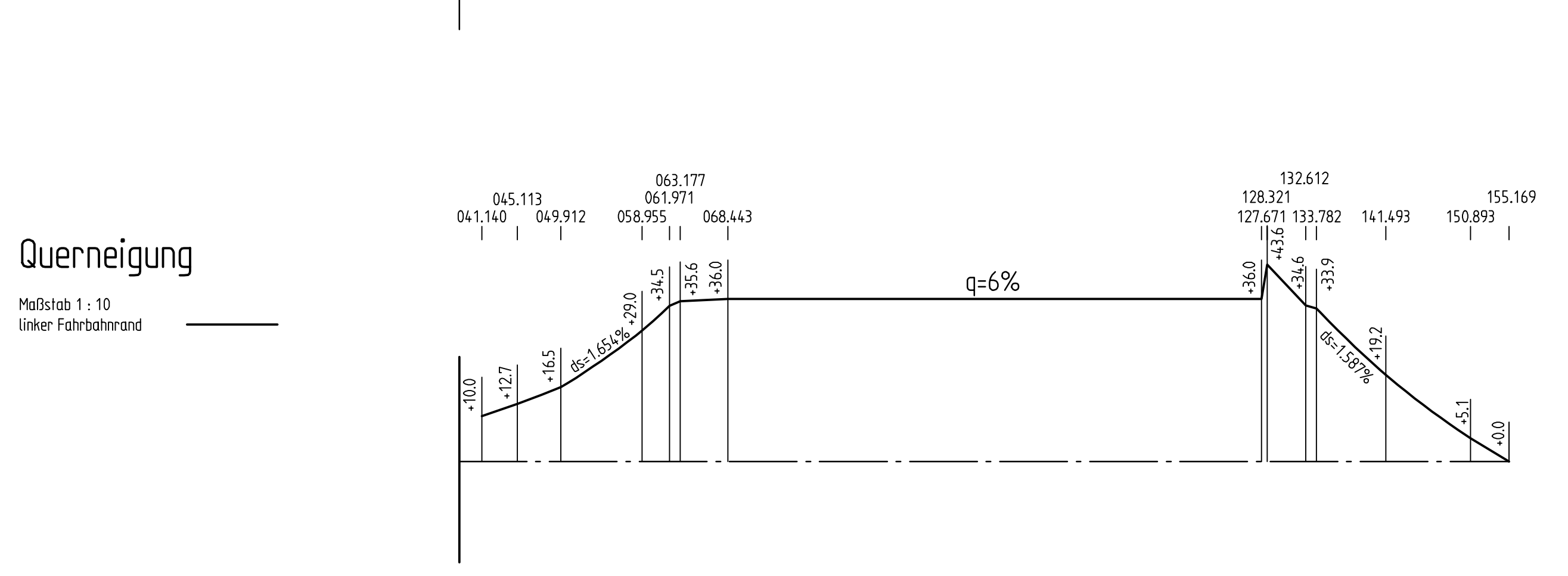
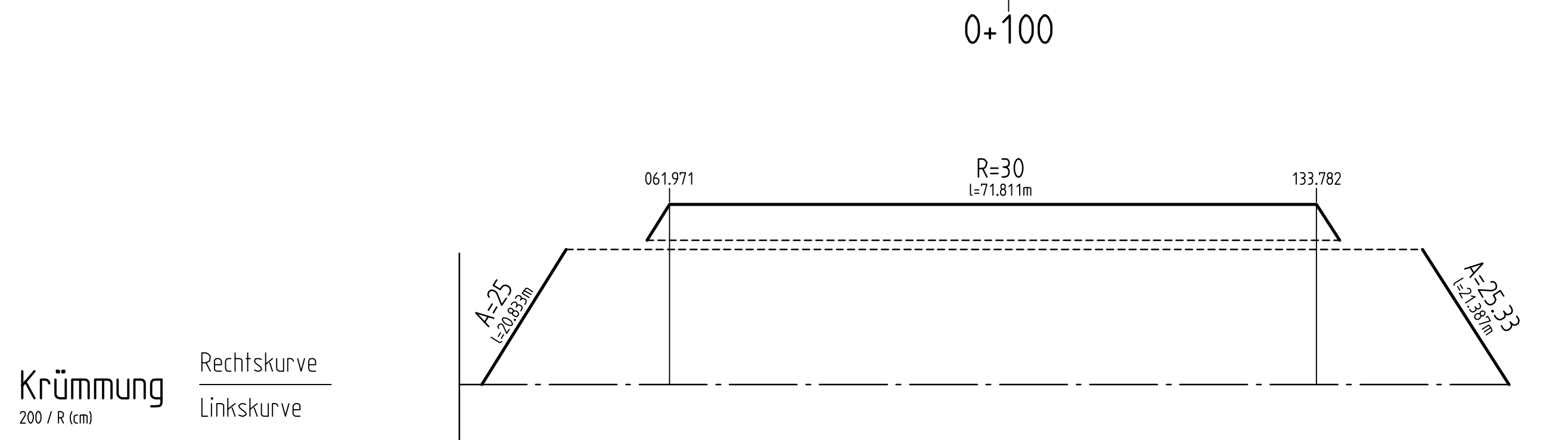
H = 1000.000 m
T = 6.140 m
f = 0.019 m
km 0+054.791
h TS = 228.739 m

ohne Ausrundung
km 0+041.140
h TS = 228.229 m

ohne Ausrundung
km 0+155.169
h TS = 232.390 m



Gradientenhöhe	228.229	228.510	228.536	228.721	228.862	228.870	228.894	228.950	229.110	229.168	229.245	229.455	229.692	230.255	230.303	230.813	231.271	231.347	231.629	231.851	231.938	231.945	232.096	232.108	232.142	232.145	232.191	232.241	232.273	232.273	232.390
Entwässerung rechts	100.2%		33.3%										0.78800																		
Entwässerung links	0.22707		3.2845										0.22932																		
Geländehöhe	228.284	228.781	228.781	229.193	229.236	229.236	229.356	229.531	229.574	229.622	229.622	229.516	230.035	230.334	230.643	230.879	230.939	230.973	231.162	231.162	231.162	231.162	231.162	231.162	231.162	231.162	231.162	231.162	231.162	231.162	231.291
Station	41.140	48.651	49.912	54.791	58.955	60.000	60.931	63.177	68.443	70.000	71.900	80.000	88.622	100.000	90.807	100.000	110.000	111.907	120.000	128.321	132.612	133.007	141.493	142.142	144.064	145.986	146.710	147.434	150.893	154.250	155.169



Nr.	Art der Änderung	Datum	Zeichen
Ingenieurgesellschaft		Datum	
BATTENBERG & KOCH		bearbeitet	09/2017
W. und S. Battenberg, T. Brechtel		gezeichnet	09/2017
Neumarkt 11, 36251 Bad Hersfeld		geprüft	09/2017
		gez. Zander	
		Rev.-Nummer: G377014/4/6/5/A	
Hessen Mobil		Datum	
Straßen- und Verkehrsmanagement HESSEN		bearbeitet:	
		gezeichnet:	
		geprüft:	

FESTSTELLUNGSENTWURF

Straße: A 45 Unterlage / Blatt-Nr.: 6 / 5

Höhenplan Rampe 5.1E

Beginn: zw. NK 5315 023 u. NK 5316 029 Betr.-km 153,703
 Ende: zw. NK 5316 029 u. NK 5416 038 Betr.-km 156,336
 Hessen ID: 20853 Maßstab: 1 : 500/50

Ersatzneubau der Talbrücke Lemptal mit sechsstreifigem Ausbau

von Betr.-km 153.703 bis Betr.-km 156.336
von Bau-km 2+891 bis Bau-km 5+520,586

Aufgestellt:
Dillenburg, den 21.02.2018
Hessen Mobil
-Dezernat A 45-

gez. Gräß
Dezernat