




Legende

 Probeflächen Haselmaus 2018


Haselmauserfassung 2018


 Haselmauskasten mit Nummer

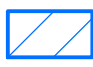
123 Niströhre mit Nummer

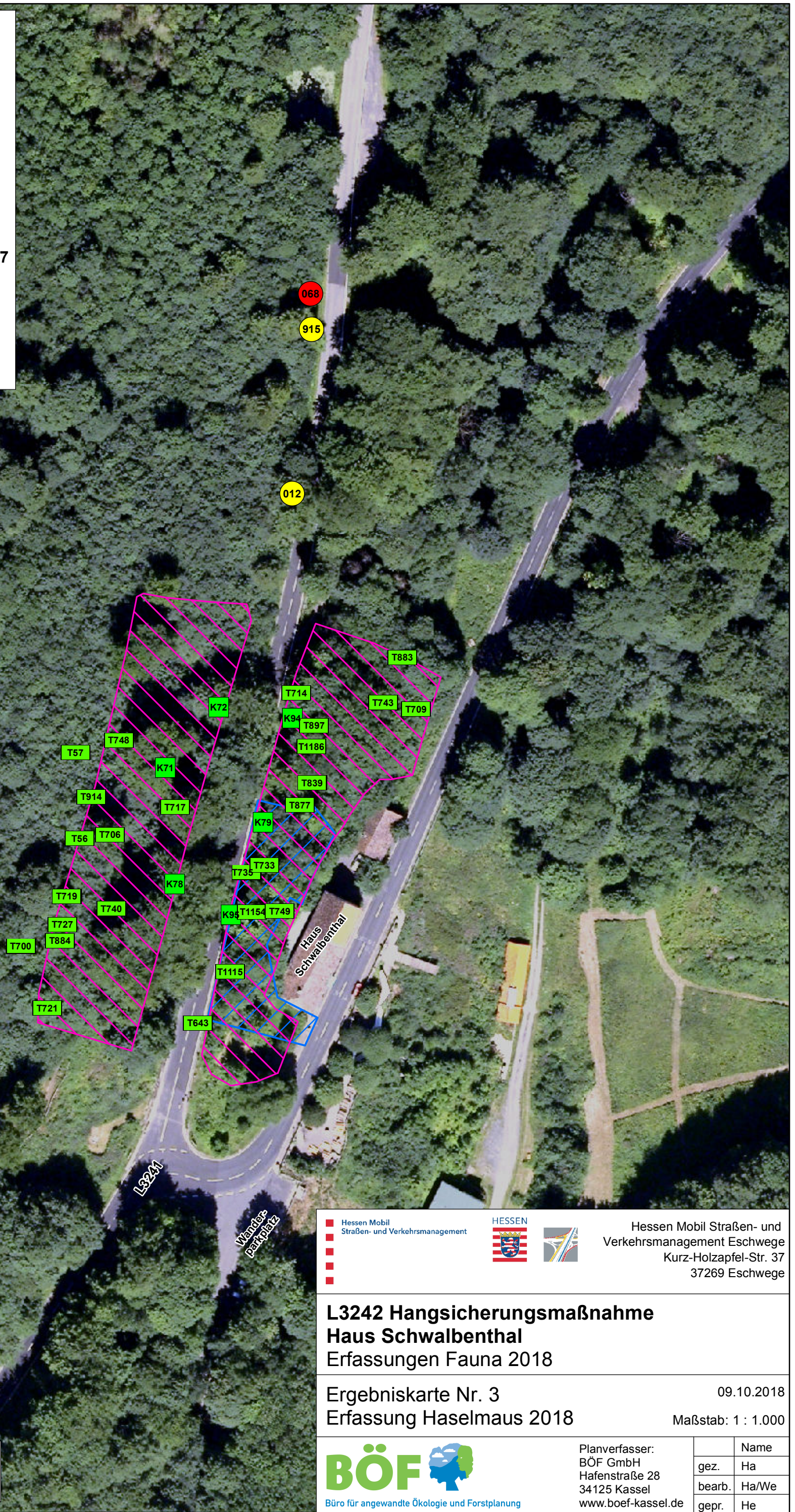
 ohne Nachweis

Nachrichtlich: Ergebnisse Haselmauserfassung 2017

 mit Haselmaus und Nest

 mit Nest

 Bereich Hangsicherungsmaßnahme
Haus Schwalbenthal



Hessen Mobil
Straßen- und Verkehrsmanagement



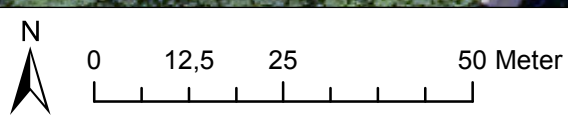
Hessen Mobil Straßen- und
Verkehrsmanagement Eschwege
Kurz-Holzappel-Str. 37
37269 Eschwege

L3242 Hangsicherungsmaßnahme Haus Schwalbenthal Erfassungen Fauna 2018

Ergebniskarte Nr. 3
Erfassung Haselmaus 2018

09.10.2018

Maßstab: 1 : 1.000



BÖF
Büro für angewandte Ökologie und Forstplanung

Planverfasser:
BÖF GmbH
Hafenstraße 28
34125 Kassel
www.boef-kassel.de

	Name
gez.	Ha
bearb.	Ha/We
gepr.	He