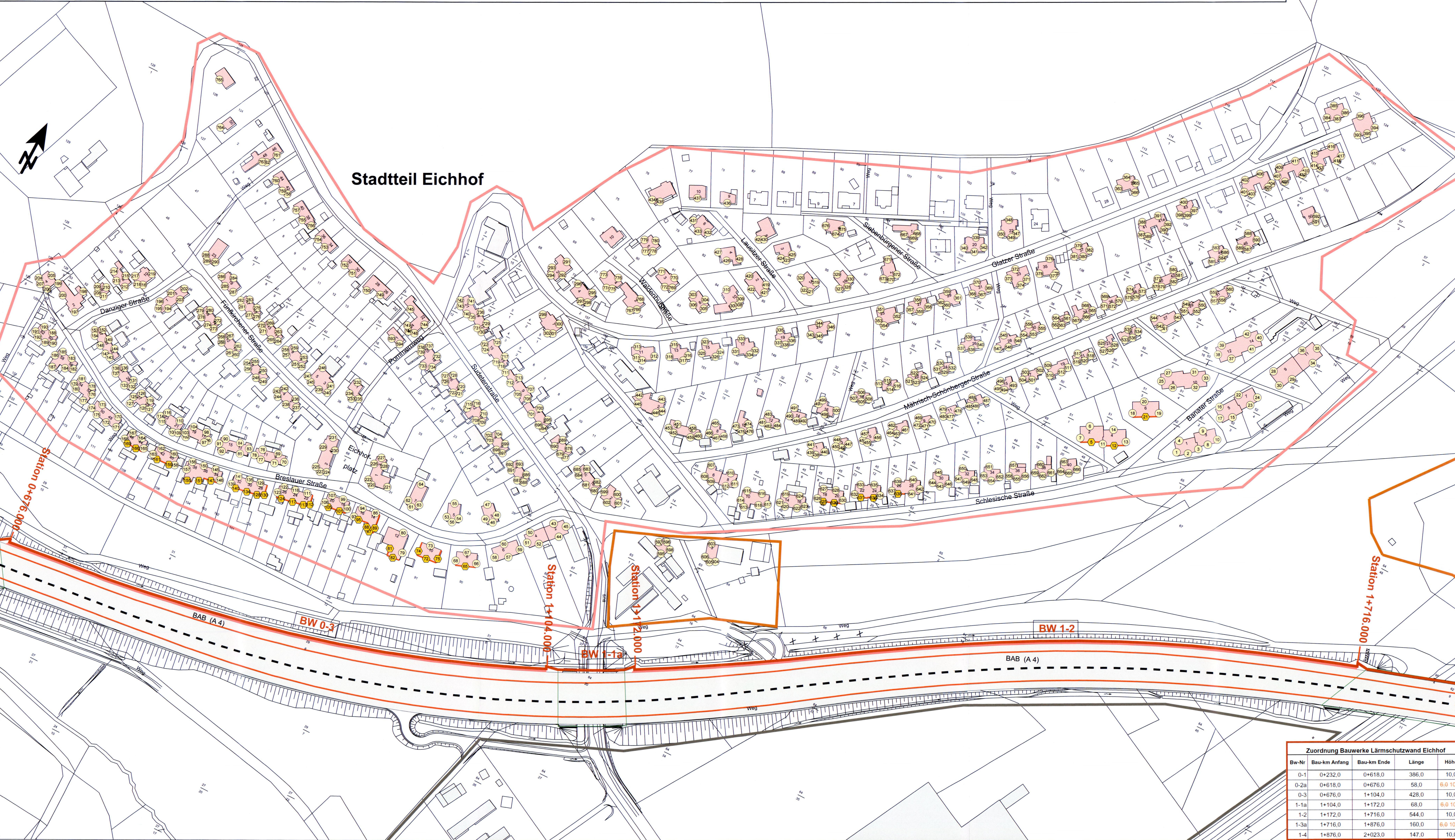


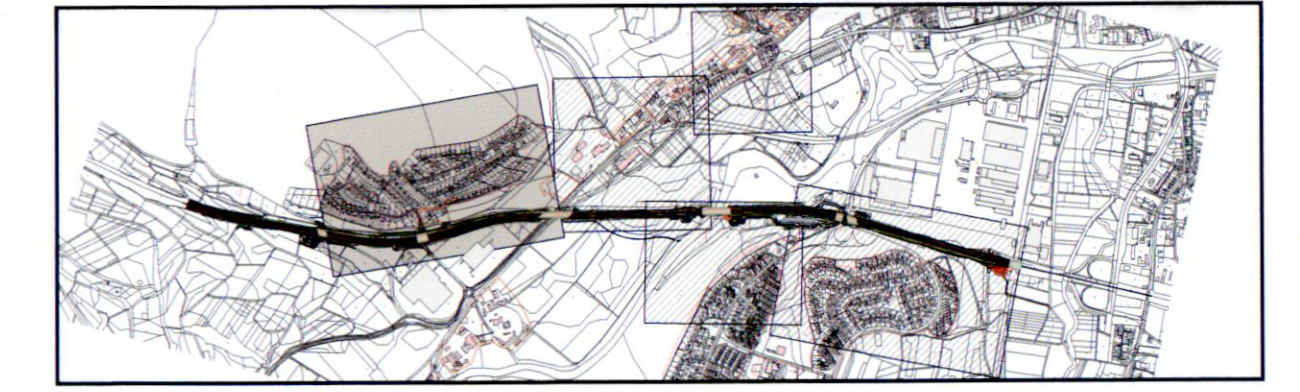
5	12	21	65	72	74	75	81	82	87	88	89	95	101	105	112	113	117	124	128	130
WA 59 49	WA 59 49	WA 59 49	WA 59 49	WA 59 49	WA 59 49	WA 59 49	WA 59 49	WA 59 49	WA 59 49	WA 59 49	WA 59 49	WA 59 49	WA 59 49	WA 59 49	WA 59 49	WA 59 49	WA 59 49	WA 59 49	WA 59 49	WA 59 49
EG 52 48	EG 53 48	EG 49 45	EG 53 48	EG 52 48	EG 49 44	EG 50 46	EG 52 47	EG 54 50	EG 52 48	EG 51 47	EG 49 45	EG 52 47	EG 52 48	EG 51 47	EG 50 46	EG 53 48	EG 52 48	EG 50 46	EG 53 49	EG 50 45
1.OG 53 49	1.OG 54 49	1.OG 51 47	1.OG 54 50	1.OG 54 50	1.OG 51 47	1.OG 52 48	1.OG 53 49	1.OG 56 52	1.OG 54 50	1.OG 53 49	1.OG 52 48	1.OG 54 49	1.OG 54 50	1.OG 53 49	1.OG 52 48	1.OG 54 50	1.OG 54 50	1.OG 54 49	1.OG 54 50	1.OG 52 48
2.OG 54 50	2.OG 54 50	2.OG 52 48	2.OG 55 51	2.OG 56 52	2.OG 54 50	2.OG 54 50	2.OG 56 51	2.OG 55 50	2.OG 54 50	2.OG 55 50	2.OG 54 50	2.OG 55 51	2.OG 55 51	2.OG 55 51	2.OG 54 50	2.OG 55 51	2.OG 55 51	2.OG 55 51	2.OG 56 51	2.OG 54 50
3.OG 54 50	3.OG 54 50	3.OG 54 50																		

134	140	147	151	155	159	161	166	169	625	629	631	636	638
WA 59 49	WA 59 49	WA 59 49	WA 59 49	WA 59 49	WA 59 49	WA 59 49	WA 59 49	WA 59 49	WA 59 49	WA 59 49	WA 59 49	WA 59 49	WA 59 49
EG 53 49	EG 53 49	EG 52 48	EG 51 46	EG 54 49	EG 53 49	EG 53 49	EG 52 48	EG 52 48	EG 52 48	EG 53 48	EG 53 49	EG 53 48	EG 53 48
1.OG 54 50	1.OG 54 50	1.OG 54 49	1.OG 54 50	1.OG 55 50	1.OG 54 50	1.OG 54 50	1.OG 53 49	1.OG 53 49	1.OG 53 49	1.OG 53 49	1.OG 53 49	1.OG 53 49	1.OG 53 49
2.OG 55 51	2.OG 55 51	2.OG 55 51	2.OG 55 51	2.OG 56 51	2.OG 55 51	2.OG 55 51	2.OG 54 50	2.OG 54 50	2.OG 54 50	2.OG 54 50	2.OG 54 50	2.OG 54 50	2.OG 54 50



- Zeichenerklärung**
- Straßenachse
 - Emissionslinie
 - OPA DStvO -5 dB(A)
 - Brücke
 - Hauptgebäude
 - Nebengebäude
 - Lärmschutzwand (LSW)
 - Geneigte LSW-Flächen
 - Flurstücksgrenzen
 - Flurgrenzen
 - Gemeindegrenze
 - Strassennetz
 - Stellflächen PWC-Anlage
- Gebietsnutzungen**
- Gewerbegebiete
 - Mischgebiete
 - Allgemeine Wohngebiete
 - Krankenhaus, Kurheime
- Ergebnisdarstellung**
- 1 Fassadenpunkt
 - 2 Konflikt-Fassadenpunkt
 - Fassade mit Grenzwertüberschreitung
 - Pegeltabellen
 - 3 Freifeldpunkt
 - 4 Konflikt-Freifeldpunkt

Änderungen der technischen Planung nur nachrichtlich übernommen. Hieraus resultieren keine Änderungen der lärmtechnischen Untersuchung



4. PLANÄNDERUNG

1	Aktualisierung auf Basis neuer Lärmschutzmaßnahmen (OPA auf BW)	April 2019	Schweib
2	Aktualisierung der Lärmschutzmaßnahmen (OPA)	August 2017	Schweib
3	Aktualisierung der Berechnung für Prognose 2020	Juli 2016	Schweib
4	Aktuelle Darstellung des Katasters	Mai 2015	Dehnbach
1	Überarbeitung zur Planfeststellung	Juli 2012	Gebhardt
Nr.	Art der Änderung	Datum	Name

Entwurfsbearbeitung: *ROSE*

EIBS Entwurfs- und Ingenieurbüro Straßenwesen GmbH
Bismarckstraße 52, 01187 Dresden, Tel. (0351) 4961-0, Fax. (0351) 4961-3000

Projekt-Nr.	
Datum	
Zachse	
Bezeichnet	0111 Oberst
Gezeichnet	0111 SP7/Graf
Geprüft	29.07.11 Oberst

Hessen: ID: 04713

Hessen: ID: 04713

Umschlag: 7,2

Blatt: 12

Lageplan der Lärmschutzmaßnahmen Einzelpunktberechnung

Maßstab: 1:1000

BAB A4 Grundhafte Erneuerung mit Anbau von Stationen und Zusatzfahrstreifen zu dem AD Kirchheim und der AS Wilddeck/Obersuhl, Abschnitt Bad Hersfeld - West (3 BA)

Strasse BAB A 4 AD Kirchheim - AS Wilddeck/Obersuhl
Bogen: Str. km 30,300 (Baukm 0+000,000)
Lück: Str. km 30,743 (Baukm 1+999,000)

Aufgestellt: am 05.12.2017
Eichhof: am 15.12.2017
General Planning Odhessen -

IA, Ralf Strauß
(Dipl.-Ing.)

Unterlage: Juni Nr. 7.2.1c
Planfeststellungsbeschluss
vom 23.12.2019 Az. 051-k-0462/168
Westbahn, dem 15.12.2019
Hessisches Ministerium
für Wirtschaft, Energie, Verkehr
und Wälder
As. VI
im Auftrag
Baudirektor

Zuordnung Bauwerke Lärmschutzwand Eichhof

Bw-Nr.	Bau-km Anfang	Bau-km Ende	Länge	Höhe
0-1	0+232,0	0+618,0	386,0	10,0
0-2a	0+618,0	0+676,0	58,0	6,0-10,0
0-3	0+676,0	1+104,0	428,0	10,0
1-1a	1+104,0	1+172,0	68,0	6,0-10,0
1-2	1+172,0	1+716,0	544,0	10,0
1-3a	1+716,0	1+876,0	160,0	6,0-10,0
1-4	1+876,0	2+023,0	147,0	10,0