

Zeichenerklärung für die Karte Klima / Lufthygiene:

Lufthygiene Ausgleichsfunktion

sehr hoch	hoch	mittel	nachrangig	Ausgleichsraum	Wirkungsraum
-----------	------	--------	------------	----------------	--------------

Klimatische Ausgleichsfunktion Kaltluftproduktion

sehr hoch	hoch	mittel	nachrangig
-----------	------	--------	------------

Ventilationsflächen

Luftleitbahn	Kaltluftleitbahn	Bereich mit Steuerungsfunktion	Strömungsbarriere	Strömungsbarriere
--------------	------------------	--------------------------------	-------------------	-------------------

Siedlungs- und Verkehrsflächen

Wohngbiet	Mischgebiet	Gewerbe- und Industriegebiet	Gemeinbedarfsflächen	Sondergebiet	Ver- und Entsorgungsanlagen	Straßen und befestigte Wege	Unbefestigte Wege	Gleisanlagen	Einzelhaus / Gebäude
-----------	-------------	------------------------------	----------------------	--------------	-----------------------------	-----------------------------	-------------------	--------------	----------------------

Nachrichtlich

Fließ- / Stillgewässer	Waldflächen
------------------------	-------------

Sonstiges

Grenze des Untersuchungsraumes

Empfindlichkeiten gegenüber den verschiedenen Beeinträchtigungen:

Empfindlichkeit gegenüber Flächenverlust / Versiegelung

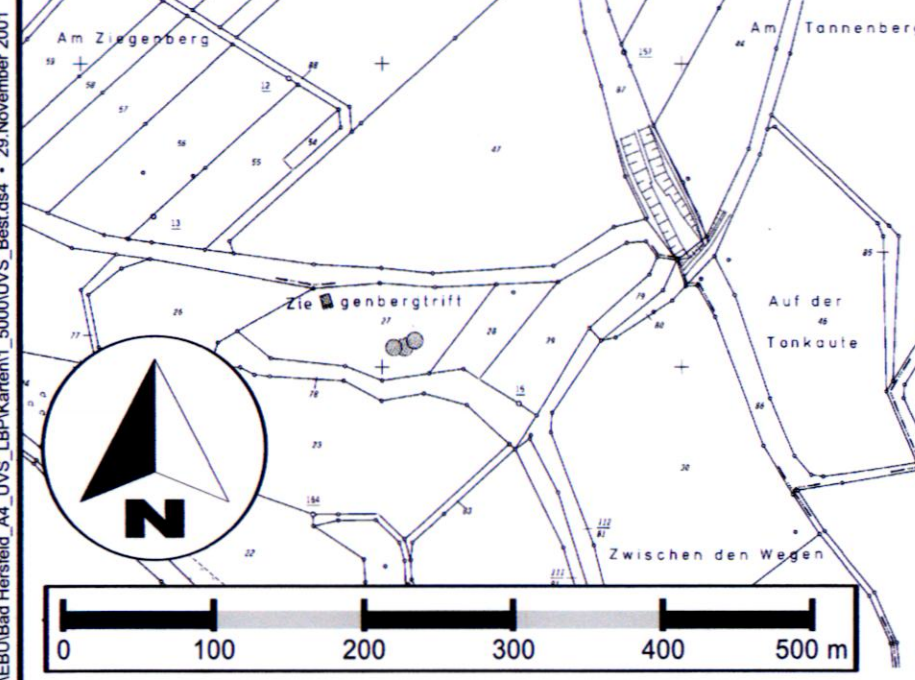
sehr hoch	hoch	vorhanden
-----------	------	-----------

Empfindlichkeit gegenüber Schadstoffeintrag

sehr hoch	hoch
-----------	------

ERSTELLT IN ANLEHNUNG AN DIE MUSTERKARTEN ZUR UMWELTVERTRÄGLICHKEITSSTUDIE IM STRASSENBAU (BMV, 1995)

Unterlage zum Planfeststellungsbeschluss vom 23.12.2019 Az. 061-k-04#2.168 Wiesbaden, den 15.1.2020
Hessisches Ministerium für Wirtschaft, Energie, Verkehr und Wohnen
Abt. VI
Im Auftrag
Baudirektor



ENTWURFSBEARBEITUNG:
Emch + Berger GmbH
Ingenieur- und Planungsbüro
Umwelt- und Landschaftsplanung
Kriegsstraße 184
76133 Karlsruhe
Telefon (07 21) 91 37 94-0
Telefax (07 21) 91 37 94-20

BAB A 4 Kirchheim- Eisenach		Anlage: 11.1
Hessische Straßen- und Verkehrsverwaltung		Blatt Nr. 5
Amt für Straßen- und Verkehrswesen Eschwege		Reg. Nr.
Umweltverträglichkeitsstudie		Datum
Grundhafte Erneuerung der BAB A 4		Name
Abschnitt Bad Hersfeld West		bearbeitet Nov. 2001 M. Riehs
von Bau-km 357.413 bis Bau-km 361.300		gezeichnet A. Biesel
		geprüft
		Maßstab: 1 : 5.000