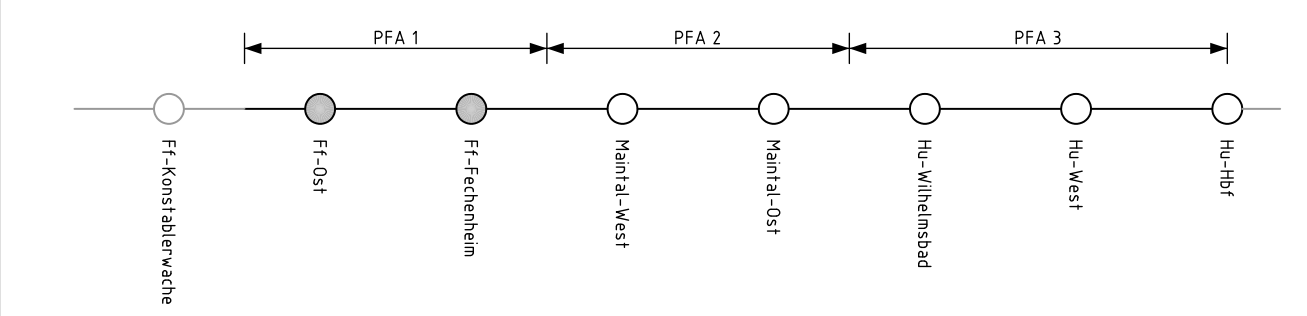


a	Cassellastraße EU in FU geändert	Fischer	22.11.2016
Index:	Änderungen bzw. Ergänzungen	Name:	Datum:
(Genehmigungsvermerk des EBA)			



Unterlage für eine Entscheidung nach § 18 AEG

Auftraggeber:	Planverfasser: DB Engineering & Consulting GmbH Region Mitte Planung Frankfurt ITP-M-FM Hahnstraße 52 60528 Frankfurt/Main Frankfurt/Main, 16. Feb. 2017, gez. i.A. E. Gärtner. Ort, Datum, Unterschrift	DB	Auftrag-Nr.:	
Bauherr:	DB Netz AG Regionalbereich Mitte Fachplanung sonstige Gewerke Plannen-Perabo-Platz 4 60326 Frankfurt/Main Frankfurt/Main, 16. Feb. 2017, gez. i.V. B. Baser. Ort, Datum, Unterschrift	DB NETZE	Datum:	22.11.2016
Plan-Nr.:	2.2a		Name:	Fellwock
Planart:	Planfeststellungsabschnitt 1		gepr.:	12/12
Blattgröße:	297 x 1160		gepr.:	04/14
Einwirkungen (Lastmodelle):			gepr.:	Kirmse
Höhen- und Koordinatensystem:				
Projekt:	S-Bahn Rhein-Main, Nordmainische S-Bahn			
Strecke:	Planfeststellungsabschnitt 1 - Frankfurt am Main			
Strecke:	Kilometer	Kennzahl	Brückennummer	
	x	x		