

**LANDSCHAFTSPFLERISCHER BEGLEITPLAN  
A 45 - Ersatzneubau der Talbrücke Heubach  
MASSNAHMENPLAN**

**Maßnahmen**

keine flächenbezogene Kartendarstellung  
Fläche 1-7 Maßnahmenfläche außerhalb Baufeld

Nr.	Bezeichnung	Maßnahmenkennung
1	<b>Maßnahmenkomplex baubedingte Beeinträchtigungen</b>	
1.1 V	Schutz von Böden, Grundwasser und Oberflächengewässern im Baubetrieb	1.1 V
1.2 S	Schutz von Biotopen durch Bauzäune, Baumschutz	1.2 S
1.3 A	Entsiegelung	1.3 A
1.4 A	Rekultivierung von Böden im Baufeld	1.4 A
1.5 G	Einsaat von Banketten, Mulden und sonstigen Intensivflächen	1.5 G
2 V AS	<b>Maßnahmenkomplex Heubach</b>	2 V AS
3	<b>Maßnahmenkomplex Heubach</b>	3
3.1 S	Verrohrung des Heubachs	3.1 S
3.2 A	Renaturierung des Heubachs im Brückenbereich	3.2 A
4	<b>Maßnahmenkomplex Wiederherstellung von Biotopen</b>	4
4.1 A/G	Entwicklung extensiver Rasen und Säume im Baufeld	4.1 A/G
4.2 A/G	Wiederherstellung von Gehölzbeständen/Hecken im Baufeld	4.2 A/G
4.3 A	Entwicklung Brache- und Gebüschstreifen	4.3 A
4.4 A	Pflanzung Einzelgehölze	4.4 A
5	<b>Maßnahmenkomplex Brücke (Schwerpunkt Fledermäuse)</b>	5
5.1 V AS	Baufeldinspektion (Fledermäuse und Vögel)	5.1 V AS
5.2 V	Flugkorridor freihalten	5.2 V
5.3 ACEF	Fledermausquartiere bereitstellen	5.3 ACEF
6 ACEF	Nisthilfen für den Feldsperling	6 ACEF
7	<b>Maßnahmenkomplex Haselmaus</b>	7
7.1 V AS	Umsiedlung von Haselmäusen	7.1 V AS
7.2 ACEF	Aufhängen von Haselmaus-Nistkästen	7.2 ACEF
8	<b>Maßnahmenkomplex Zauneidechse</b>	8
8.1 V AS	Ablangen und Umsiedeln von Reptilien (Zauneidechse)	8.1 V AS
8.2 ACEF	Herstellung eines Ersatzhabitats für die Zauneidechse	8.2 ACEF
8.3 A	Herstellung eines Habitats für die Zauneidechse	8.3 A

**Technische Planung**

Brückenbauwerk geplant  
FMA-Kabellösung geplant

**Leitungen (Bestand)**

Abschwer, Mittel-, LSW  
Gasleitung, Fern-, Mittel-, LSW  
Strom, Fern-, Mittel-, LSW  
Kanal, LSW  
Fern-, Mittel-, LSW  
Abwasser, Fern-, Mittel-, LSW  
Wasserleitung, Fern-, Mittel-, LSW

**Vermeidungs- und Schutzmaßnahmen (V, S)**

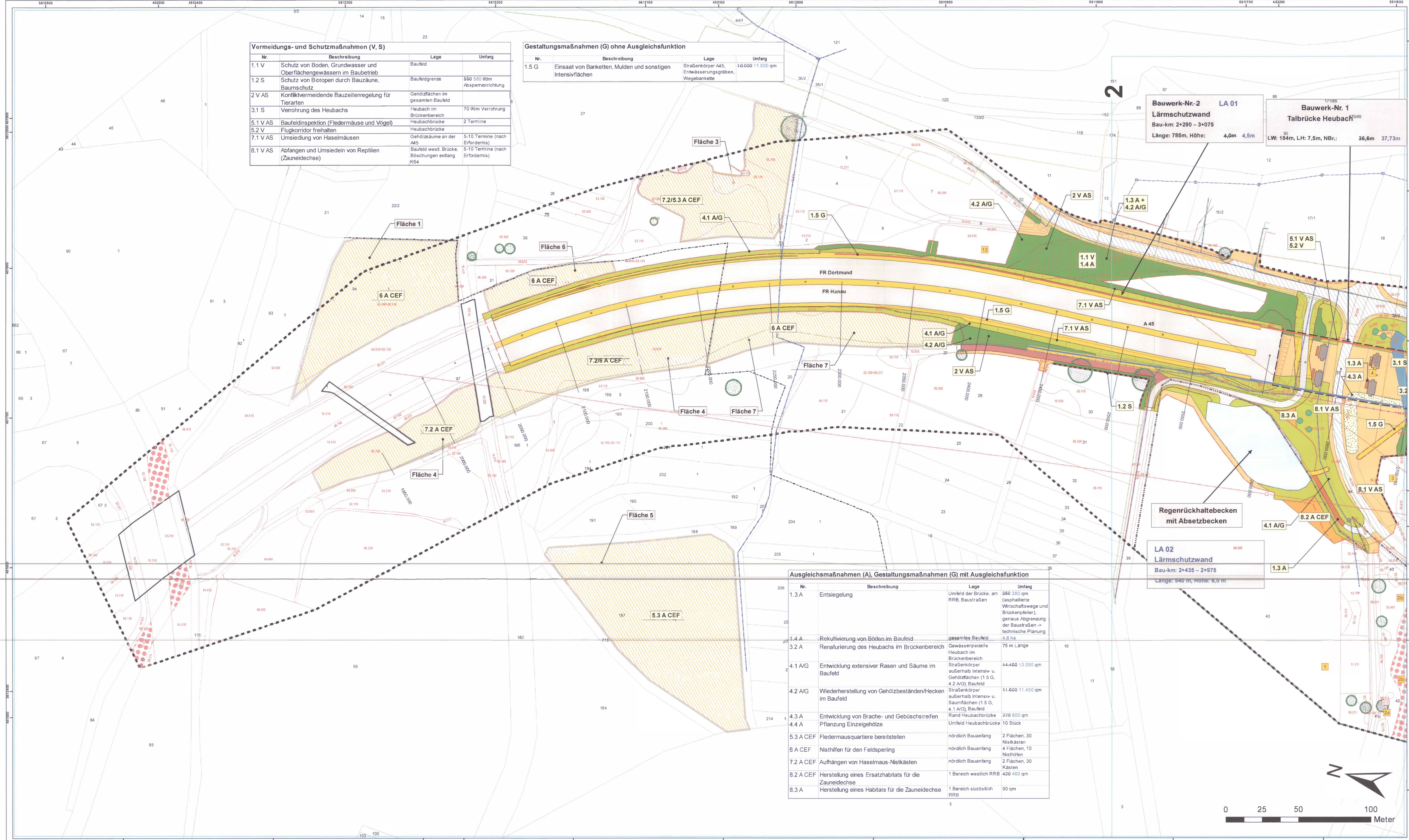
Nr.	Beschreibung	Lage	Umfang
1.1 V	Schutz von Böden, Grundwasser und Oberflächengewässern im Baubetrieb	Baufeld	
1.2 S	Schutz von Biotopen durch Bauzäune, Baumschutz	Baufeldgrenze	560 580 lfm Absperrvorrichtung
2 V AS	Konfliktvermeidende Bauzeitenregelung für Tierarten	Gehölzflächen im gesamten Baufeld	
3.1 S	Verrohrung des Heubachs	Heubach im Brückenbereich	70 lfm Verrohrung
5.1 V AS	Baufeldinspektion (Fledermäuse und Vögel)	Heubachbrücke	2 Termine
5.2 V	Flugkorridor freihalten	Heubachbrücke	
7.1 V AS	Umsiedlung von Haselmäusen	Gehölzsäume an der A45	5-10 Termine (nach Erfordernis)
8.1 V AS	Ablangen und Umsiedeln von Reptilien (Zauneidechse)	Baufeld westl. Brücke, Böschungen entlang K64	5-10 Termine (nach Erfordernis)

**Gestaltungsmaßnahmen (G) ohne Ausgleichsfunktion**

Nr.	Beschreibung	Lage	Umfang
1.5 G	Einsaat von Banketten, Mulden und sonstigen Intensivflächen	Straßenkörper A45, Entwässerungsgräben, Wegebauwerke	10.000 11.500 qm

**Ausgleichsmaßnahmen (A), Gestaltungsmaßnahmen (G) mit Ausgleichsfunktion**

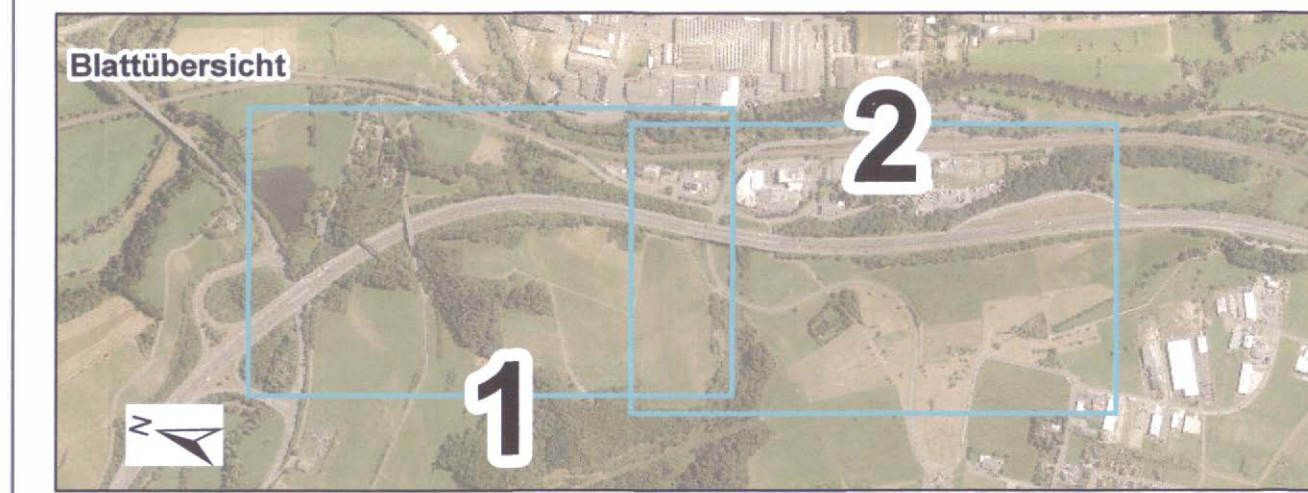
Nr.	Beschreibung	Lage	Umfang
1.3 A	Entsiegelung	Umfeld der Brücke, am RRB, Baustraßen	950 250 qm (asphaltierte Wirtschaftswege und Brückenpfeiler), genaue Abgrenzung der Baustraßen -> technische Planung
1.4 A	Rekultivierung von Böden im Baufeld	gesamtes Baufeld	
3.2 A	Renaturierung des Heubachs im Brückenbereich	Gewässerparzelle Heubach im Brückenbereich	75 m Länge
4.1 A/G	Entwicklung extensiver Rasen und Säume im Baufeld	Straßenkörper außerhalb Intensiv- u. Gehölzflächen (1.5 G, 4.2 A/G) Baufeld	14.400 13.050 qm
4.2 A/G	Wiederherstellung von Gehölzbeständen/Hecken im Baufeld	Straßenkörper außerhalb Intensiv- u. Saumflächen (1.5 G, 4.1 A/G) Baufeld	11.600 11.450 qm
4.3 A	Entwicklung von Brache- und Gebüschstreifen	Rand Heubachbrücke	270 800 qm
4.4 A	Pflanzung Einzelgehölze	Umfeld Heubachbrücke	10 Stück
5.3 A CEF	Fledermausquartiere bereitstellen	nördlich Bauanfang	2 Flächen, 30 Nistkästen
6 A CEF	Nisthilfen für den Feldsperling	nördlich Bauanfang	4 Flächen, 10 Nisthilfen
7.2 A CEF	Aufhängen von Haselmaus-Nistkästen	nördlich Bauanfang	2 Flächen, 30 Kästen
8.2 A CEF	Herstellung eines Ersatzhabitats für die Zauneidechse	1 Bereich westlich RRB	420 460 qm
8.3 A	Herstellung eines Habitats für die Zauneidechse	1 Bereich südöstlich RRB	90 qm



**Sonstige Karteninhalte**

Code Nutzungstypen (s. Textteil)  
Geschützte Biotope (B30)  
Lebenszonen (s. Textteil)  
Einzelbauelemente  
Planungsrelevante Einzelflächen (s. Textteil)

Brückenbestand (ohne Heubach)  
Grenze der Biotopkartierung  
Gemarkungsgrenze Herborn/Sinn  
Grenze B-Plan "Auf dem Ebert"



**FESTSTELLUNGSENTWURF**

Nr.	Art der Änderung	Datum	Zeichen
1	Anpassung der Planung an die aktualisierte technische Planung	28.3.2016	Guth

**Wieden & Guth**  
Landschaftsplanung - Standortfunde  
Fachplanung - Bauleistungen

**Büro für Landschaftsanalyse**

Gesamtbearbeitung: Andreas Guth GIS-Bearbeitung: BFL geprüf. Wetzlar, den 9.3.2016 gez. Andreas Guth

**Hessen Mobil**  
Straßen- und Verkehrsmanagement

**Unterlage Nr.: 9.1**  
Anlage:  
Blatt Nr.: 1a / 4  
Hessen ID: 20849  
Datum: Zeichen:

**A 45**  
Ersatzneubau der Talbrücke Heubach  
2. Planänderung  
LANDSCHAFTSPFLERISCHER BEGLEITPLAN  
MASSNAHMENPLAN  
Maßstab: 1 : 1000

Aufgestellt: 05. Mai 2016  
Hessen Mobil  
- Dezernat A 45 -  
Dezernat

Unterlage zum Nr. 9.1.1a  
zum  
**Planfeststellungsbeschluss**  
vom 19.02.2016  
Az. VI 18-E-0014/04-#2 187  
Wiesbaden, den 02.03.2020  
Hessisches Ministerium  
für Wirtschaft, Energie, Verkehr  
und Wohnen  
Abt. VI  
zum Auftrag  
des  
Verkehrsministeriums  
des Landes Hessen

