

Hauptachse A45

Bauwerk BW01
 Talbrücke Heubach im Zuge der A45
 über die K64
Betr.-km 147,709
 LW = 184,00 m
 LWI = 7,50 m
 NBz = 36,40 m - 37,73 m

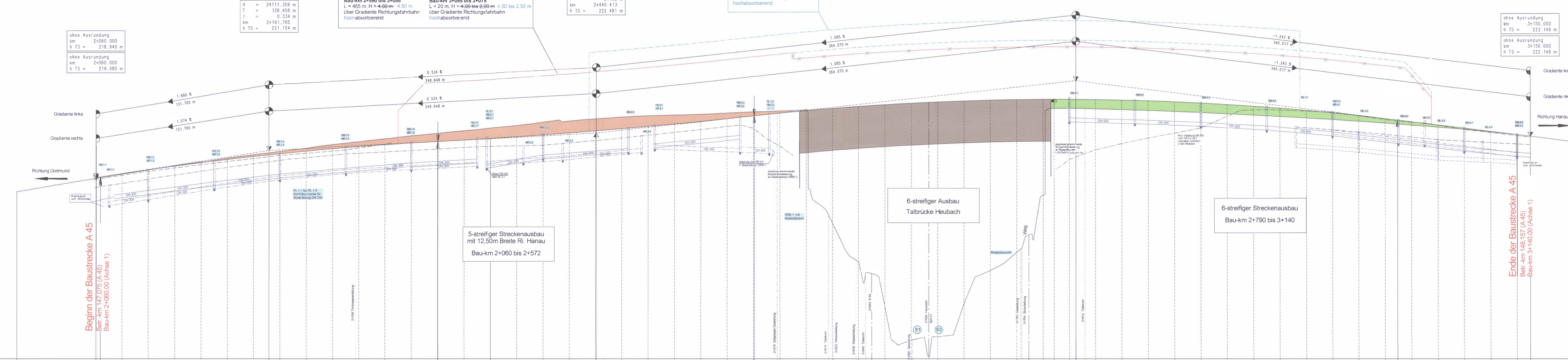
H = 21000,000 m
 T = 244,360 m
 f = 1,422 m
 km = 24804,953 m
 h TS = 226,436 m

H = 43649,432 m
 T = 120,190 m
 f = 0,165 m
 km = 24440,413 m
 h TS = 222,481 m

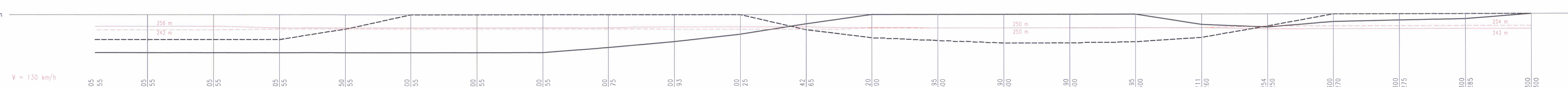
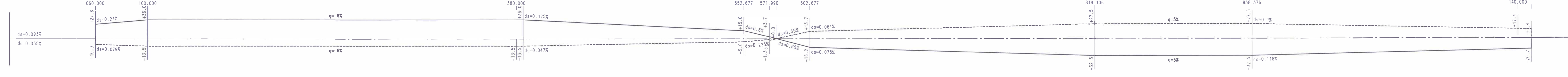
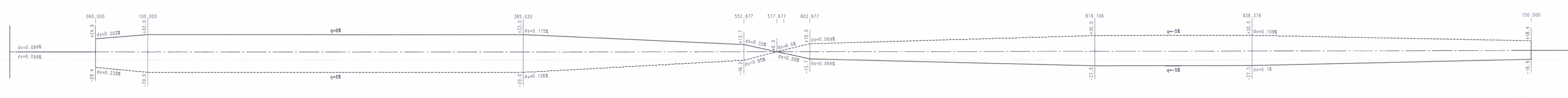
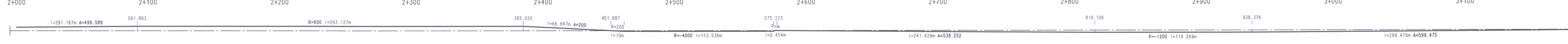
H = 22420,066 m
 T = 128,458 m
 f = 0,368 m
 km = 24191,765 m
 h TS = 221,154 m

LA 01
 Lärmschutzwand (Gesamtlänge 785 m)
 Bau-km 2+290 bis 2+310
 L = 20 m, H = 2,50 bis 4,50 m
 über Gradiente Richtungsfahrbahn
 hochabsorbierend

LA 02
 Lärmschutzwand
 Bau-km 2+435 bis 2+975
 L = 540 m, H = 6,00 m
 über Gradiente Richtungsfahrbahn
 hochabsorbierend



Station	2+000	2+100	2+200	2+300	2+400	2+500	2+600	2+700	2+800	2+900	3+000	3+100
Entwässerung links	218,000	218,000	218,000	218,000	218,000	218,000	218,000	218,000	218,000	218,000	218,000	218,000
Entwässerung mitte	218,000	218,000	218,000	218,000	218,000	218,000	218,000	218,000	218,000	218,000	218,000	218,000
Entwässerung rechts	218,000	218,000	218,000	218,000	218,000	218,000	218,000	218,000	218,000	218,000	218,000	218,000
Gradientenhöhe links	218,017	218,017	218,017	218,017	218,017	218,017	218,017	218,017	218,017	218,017	218,017	218,017
Gradientenhöhe rechts	218,017	218,017	218,017	218,017	218,017	218,017	218,017	218,017	218,017	218,017	218,017	218,017
Geländehöhe	218,017	218,017	218,017	218,017	218,017	218,017	218,017	218,017	218,017	218,017	218,017	218,017
Station Gradient / Querprofil	2+000	2+100	2+200	2+300	2+400	2+500	2+600	2+700	2+800	2+900	3+000	3+100



ZEICHENERKLÄRUNG

- Gradientenhochpunkt
- Gradiententiefpunkt
- Ausrüstungsbegrenzung / Ausrüstungsende Kuppe
- Dämm
- Einschnitt
- 2. Planänderung in Bau
- Neigungsdreieck mit Angabe von Ausrichtungswinkel, Tangentiallänge, Strecke
- Bau-km
- Horiz. Tangentialpunkt
- Längengrenzung und Abstand zum nächsten Neigungsdreieck
- Röhrlänge mit Angabe der Dimension, der Längengrenzung
- Gaben/Mulde links
- Gaben/Mulde rechts
- Einleitungswerte
- Schacht links
- Schacht mitte
- Schacht rechts
- Schacht links u. mitte
- Schacht mitte u. rechts

FESTSTELLUNGSENTWURF

Nr.	Art der Änderung	Datum	Zeichen
a	Anpassung Schacht RR 3.3	09.02.2016	V. Seibert
a	Anpassung Bauwerkdaten BW 01	09.02.2016	V. Seibert
a	Lärmschutzwand Fleisbach (LA 2) westlich	09.02.2016	V. Seibert
a	Erhöhung der Lärmschutzwand Sinn (LA 1) östlich	09.02.2016	V. Seibert

Auftraggeber/Planverfasser: Ingenieurbüro Seibert Plan GmbH
Bauherr: HESSEN Mobil
Datum: Nov. 2015
Zeichen: V. Seibert

Hessen Mobil HESSEN
Strassen- und Verkehrsmanagement
 Unterlage Nr.: 6
 Blatt Nr.: 1a
 Hessen ID: 20840

A 45, Ersatzneubau der Talbrücke Heubach
 Bau-km 2+060 bis 3+140
 2. Planänderung
 Beschriftet: gezeichnet
 Geprüft: Nov. 2015, B. Raabe

Aufgestellt: 09. Mai 2016
Hessen Mobil - Dezernat 45
Umfeld: 1:1000/100
Planfeststellungsbeschluss
 vom 19.02.2016
 Az. VI 145/01-16/02-09, 197
 Weisungen: III, 22, 23/2016
 Hessisches Ministerium für Wirtschaft, Energie, Verkehr und Wohnen

