

Ergebnisse der Netzfänge

Standort	Status	N1			N2			N3			Σ
		m	w	juv	m	w	juv	m	w	juv	
Breitflügel-Fledermaus		1*									1
Bechsteinfledermaus		1*									1
Wasserfledermaus		1*						1	1		3
Kleine Bartfledermaus		1*					1				2
Fransenfledermaus		1*		2							3
Kleiner Abendsegler		1*									1
Zwergfledermaus		2	10	5	17	2	1	5			42
Gesamtergebnis		18			26			9			53
Anzahl Arten		7			2			3			7

*besonders für Telemetrie

Ergebnisse der Erfassung mittels Horchkisten

Maximale Anzahl von Fledermauskontakten pro Erfassungsnacht, Standort und Gattung

Standort	Pipistrellus spec.	Eptesicus spec.	Nyctalus spec.	Myotis spec.	
HK2	25*	11	5	2*	Je 6 Termine
HK4	32*	3*	3	1	
HK5	41*	7*	*	10	
HK3	3	6	1	0	Je 3 Termine
HK6	7*	4*	*	1*	
HK1	49*	9	6	8	Je 4 Termine
HK7	29	5	5	*	
HK8	5	2	4	2	

*Es wurden auch Rufe jagender Fledermäuse erfasst

Ergebnisse der Detektorkartierung

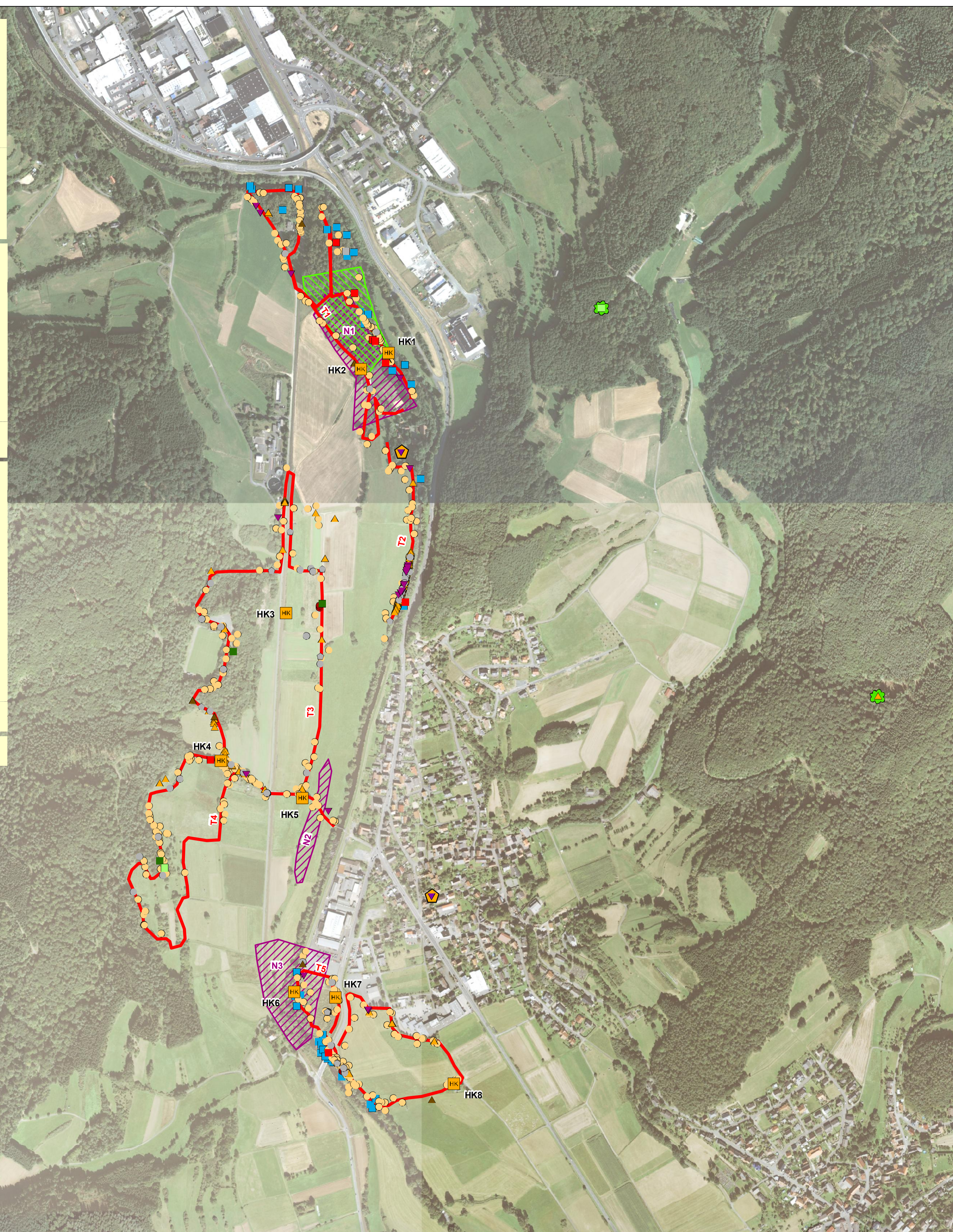
Artenspektrum und Aktivitätsdichten an den Transekten T1 bis T5 im Untersuchungszeitraum April bis August 2012

Art / Transekt	T1	T2	T3	T4	T5	Summe
Bechsteinfledermaus				2		2
Bartfledermaus	5	1		2	1	9
Fransenfledermaus			2	1		3
Wasserfledermaus	16	2			17	35
kleine Myotis-Arten*	1					1
Breitflügel-Fledermaus	5	12	3		3	23
Kleiner Abendsegler	8	97	33	3	9	150
Großer Abendsegler	2		2		2	6
Gattung Pipistrellus	3	13	13	6	8	41
Rauhautfledermaus		3	4		1	8
Zwergfledermaus	92	35	93	59	101	380
unbest. Fledermaus		1	6		3	10
Gesamtergebnis	132	164	156	73	143	668

*Fransen-, Bechstein-, Bart- oder Wasserfledermaus

Ergebnisse der Haselmauserfassung

keine Nachweise



Methoden

- Netzfangstandorte Fledermäuse (mit Nr.)
- Hochkisten Standort (mit Nr.)
- Transekt Detektorbegehung (mit Nr.)
- Probefläche Haselmauserfassung

Ergebnisse

Detektornachweise Fledermäuse

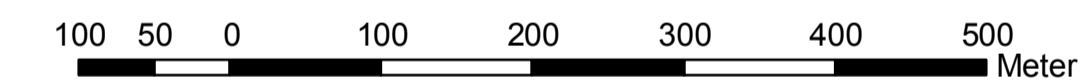
- Breitflügel-Fledermaus (*Eptesicus serotinus*)
- Großer Abendsegler (*Nyctalus noctula*)
- Kleiner Abendsegler (*Nyctalus leisleri*)
- Bechsteinfledermaus (*Myotis bechsteinii*)
- Wasserfledermaus (*Myotis daubentonii*)
- Fransenfledermaus (*Myotis nattereri*)
- Große / Kleine Bartfledermaus (*Myotis brandtii / mystacinus*)
- Kleine Myotis-Arten
- Zwergfledermaus (*Pipistrellus pipistrellus*)
- Rauhautfledermaus (*Pipistrellus nathusii*)
- Gattung Pipistrellus
- unbest. Fledermausart

Quartiernachweise Fledermäuse

- Gebäudequartier
- Baumquartier
- Breitflügel-Fledermaus (*Eptesicus serotinus*)
- Bechsteinfledermaus (*Myotis bechsteinii*)
- Fransenfledermaus (*Myotis nattereri*)
- Kleine Bartfledermaus (*Myotis mystacinus*)
- Kleiner Abendsegler (*Nyctalus leisleri*)

Nachweise Haselmaus

keine Nachweise



 Simon & Widdig GbR Büro für Landschaftsökologie Luise-Berthold-Str. • 24 35037 Marburg Tel.: 06421 - 350550 • Fax: 06421 - 350990 Email: buero@simon-widdig.de www.simon-widdig.de	Datum	Zeichen	
	bearbeitet:	Jan. 2013	Schicker
	gezeichnet:	Jan. 2013	Schicker
	geprüft:	Jan. 2013	Widdig

 Hessen Mobil Straßen- und Verkehrsmanagement Standort Marburg	 HESSEN	Unterlage Nr.: 19.6.1
		Blatt Nr.: 1/1
		Hessen ID: 03552
		Datum

Neubau der Ortsumgebung Eckelshausen im Zuge der B 62 Faunistische Untersuchungen 2012		bearbeitet: gezeichnet: geprüft:
		Erfassung Fledermäuse und Haselmaus Maßstab: 1 : 5.000

Aufgestellt: Marburg, den 10.03.2017 Hessen Mobil - Dezernat Planung Westhessen - i.A. Hartwig (Dezernent)	
---	--