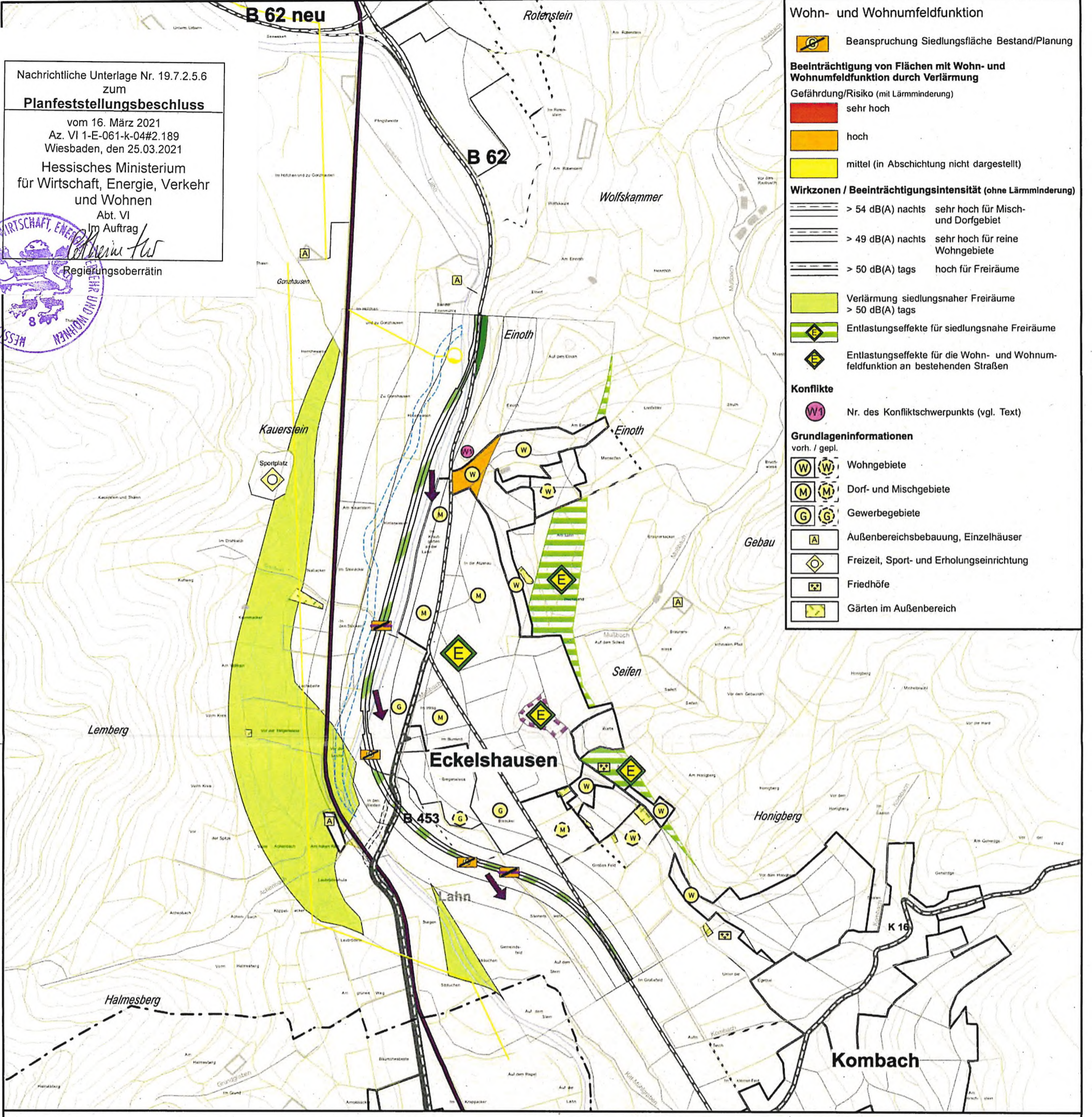


Nachrichtliche Unterlage Nr. 19.7.2.5.6
zum
Planfeststellungsbeschluss
vom 16. März 2021
Az. VI 1-E-061-k-04#2.189
Wiesbaden, den 25.03.2021
Hessisches Ministerium
für Wirtschaft, Energie, Verkehr
und Wohnen
Abt. VI
Im Auftrag
Christine Kus
Regierungsoberärztin



Wohn- und Wohnumfeldfunktion

Beanspruchung Siedlungsfläche Bestand/Planung

Beeinträchtigung von Flächen mit Wohn- und Wohnumfeldfunktion durch Verlärmung

Gefährdung/Risiko (mit Lärminderung)

- sehr hoch
- hoch
- mittel (in Absichtigung nicht dargestellt)

Wirkzonen / Beeinträchtigungsintensität (ohne Lärminderung)

- > 54 dB(A) nachts sehr hoch für Misch- und Dorfgebiet
- > 49 dB(A) nachts sehr hoch für reine Wohngebiete
- > 50 dB(A) tags hoch für Freiräume

Verlärmung siedlungsnaher Freiräume > 50 dB(A) tags

Entlastungseffekte für siedlungsnaher Freiräume

Entlastungseffekte für die Wohn- und Wohnumfeldfunktion an bestehenden Straßen

Konflikte

Nr. des Konfliktschwerpunkts (vgl. Text)

Grundlageninformationen

vorh. / gepl.

- Wohngebiete
- Dorf- und Mischgebiete
- Gewerbegebiete
- Außenbereichsbebauung, Einzelhäuser
- Freizeit, Sport- und Erholungseinrichtung
- Friedhöfe
- Gärten im Außenbereich

Klima / Luft

Verlust / Funktionsverlust einer Kaltluft-, Frischluftbahn mit klimatischer Ausgleichsfunktion durch Hemmung, Umleitung des Kaltluft-, Frischluftabflusses

Bedeutung

- sehr hoch
- hoch
- mittel

Verlust einer Waldfläche mit lufthygienischer Ausgleichsfunktion (Versiegelung und Flächenbeanspruchung) und Funktionsverlust

Bedeutung

- sehr hoch
- hoch
- mittel

Beeinträchtigung

- Beeinträchtigung einer Kaltluft-, Frischluftbahn mit lufthygienischer und klimatischer Ausgleichsfunktion durch Schadstoffeintrag
- Beeinträchtigung einer Kaltluft-, Frischluftbahn durch Dammlage der geplanten Fahrbahn > 5m Höhe
- Trassenverlauf im Bereich eines Kaltluftsammlgebietes (Schadstoffeintrag und erhöhte Nebel-, Dunst- und Frostbildung)

Konflikte

Nr. des Konfliktschwerpunkts (vgl. Text)

Kultur- und Sachgüter

- Querung des Vorflutkanals vom Klärwerk zur Lahn
- Zerschneidung eines Erholungsweges

Konflikte

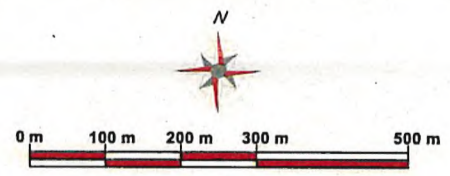
Nr. des Konfliktschwerpunkts (vgl. Text)

Grundlageninformation

Geschützte Gesamtanlage nach denkmaltopographischer Liste

Zugeordnete FFH-Schadensbegrenzung

Lahnrenaturierung (Verzweigung)



Amt für Straßen- und Verkehrswesen Marburg		Unterlage Nr.	
		Blatt Nr.	1
Straße: B 62 Ortsumgehung Eckelshausen Variante 14		Projekt Nr.	
		Datum	Zeichen
Umweltverträglichkeitsstudie (UVS)		bearbeitet	08/10 Groß & Hausmann
		gezeichnet	08/10 Umweltplanung und Städtebau
		geprüft	
Karte 12: Auswirkungen auf Wohn- und Wohnumfeldfunktion, Klima / Luft, Kultur- und Sachgüter		Maßstab: 1 : 10000	