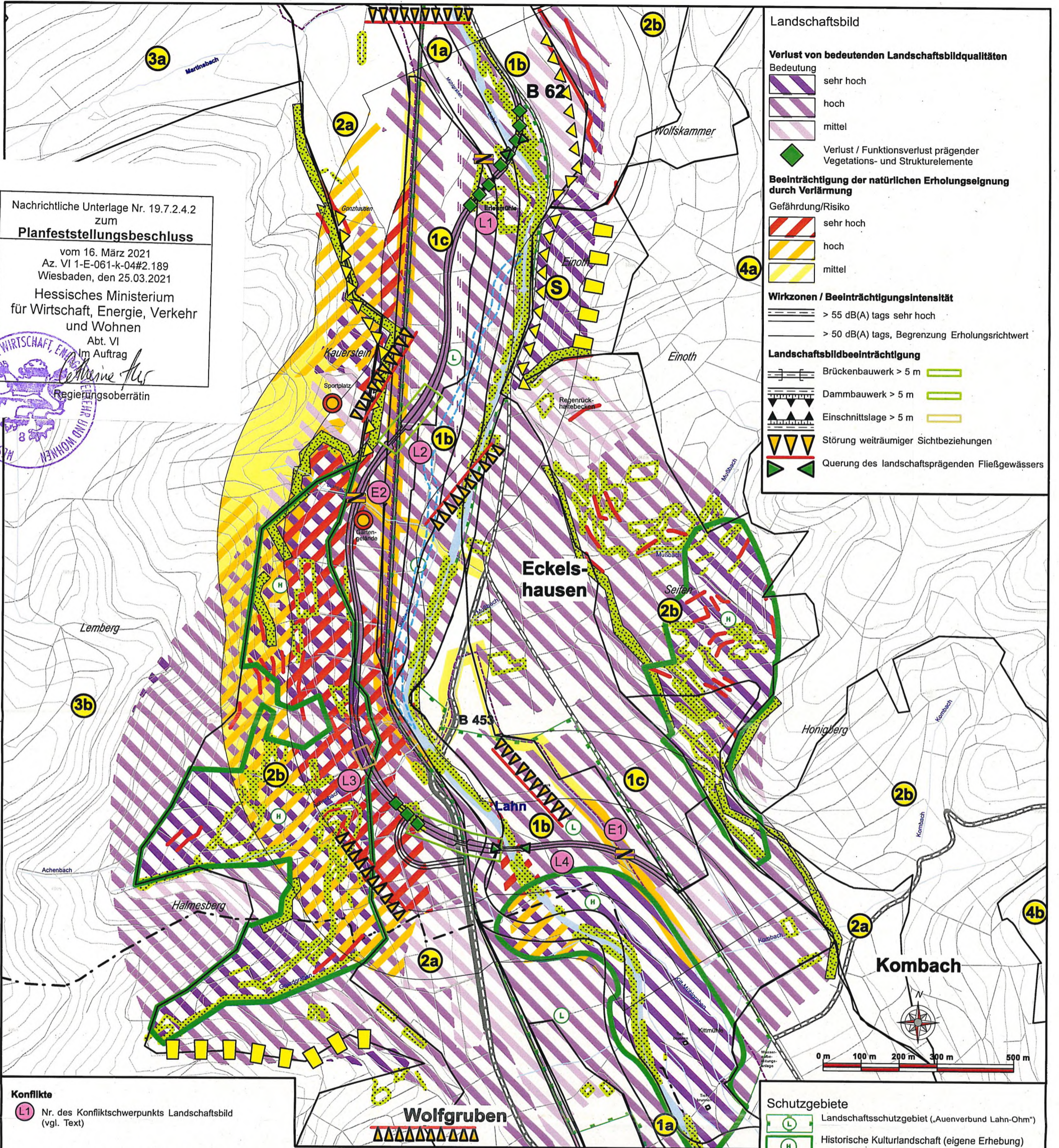


Nachrichtliche Unterlage Nr. 19.7.2.4.2
zum
Planfeststellungsbeschluss

vom 16. März 2021
Az. VI 1-E-061-k-04#2.189
Wiesbaden, den 25.03.2021
Hessisches Ministerium
für Wirtschaft, Energie, Verkehr
und Wohnen



Abt. VI
Im Auftrag
Christine Her
Regierungsoberrätin



Landschaftsbild

Verlust von bedeutenden Landschaftsbildqualitäten

Bedeutung

- sehr hoch
- hoch
- mittel

Verlust / Funktionsverlust prägender Vegetations- und Strukturelemente

Beeinträchtigung der natürlichen Erholungseignung durch Verlärmung

Gefährdung/Risiko

- sehr hoch
- hoch
- mittel

Wirkzonen / Beeinträchtigungsintensität

- > 55 dB(A) tags sehr hoch
- > 50 dB(A) tags, Begrenzung Erholungsrichtwert

Landschaftsbildbeeinträchtigung

- Brückenbauwerk > 5 m
- Dammbauwerk > 5 m
- Einschnittslage > 5 m
- Störung weiträumiger Sichtbeziehungen
- Querung des landschaftsprägenden Fließgewässers

Konflikte

L1 Nr. des Konfliktschwerpunkts Landschaftsbild (vgl. Text)

Grundlageninformationen zum Landschaftsbildaufbau

- Kontrastbildner
- Talrand
- Lahnverlauf
- Wald- und Dorf-Randzonen
- Kulturlandschaftselemente
- Historische Stufenraine, Hangleisten (nach hist./akt. TK)

- Landschaftsbildeinheiten**
- 1 Aufschüttungstalsole der Oberen Lahn**
1a = Wildflußlandschaft der Lahn
1b = Grünlandzone der Aue
1c = Ackerzone der Aue
 - S Singularität: Vorgeschobener Waldrücken des "Einolth" über dem Prallhang der Lahn**
 - 2 Bäuerliche Kulturlandschaft der Talhänge des Oberen Lahntals**
2a = Blockgewannzone
2b = Streifengewannzone
 - 3 Berglandschaft des Breidenbacher Grunds**
3a = Rodungsraum des Martinsbachtals
3b = Bergwälder
 - 4 Berglandschaft der Sackpfeifen-Vorhöfen**
4a = Rodungsraum des Mußbachtälchens
4b = Waldlandschaft der Talrücken

Erholungsnutzung

Beeinträchtigung eines aktuellen Erholungsgebietes durch Verlärmung

- Gefährdung/Risiko
- sehr hoch
 - hoch
 - mittel
- Wirkzonen / Beeinträchtigungsintensität**
- > 55 dB(A) tags
 - > 50 dB(A) tags, Begrenzung Erholungsrichtwert

- Beeinträchtigung**
- Verlärmung eines Freizeit-/Erholungszielortes
 - Unterbrechung eines Radweges

Konflikte

E1 Nr. des Konfliktschwerpunkts Erholung (vgl. Text)

Zugeordnete FFH-Schadensbegrenzung

- Lahnrenaturierung (Verzweigung)

Schutzgebiete

- L Landschaftsschutzgebiet („Auenverbund Lahn-Ohm“)
- H Historische Kulturlandschaft (eigene Erhebung)

Amt für Straßen- und Verkehrswesen Marburg	HESSEN	Unterlage Nr.	
		Blatt Nr.	1
Straße: B 62 Ortsumgebung Eckelshausen Variante 2		Projekt Nr.	
		Datum	Zeichen
Umweltverträglichkeitsstudie (UVS)		bearbeitet	08/10
		gezeichnet	08/10
		geprüft	

Karte 11: Auswirkungen auf Landschaftsbild und Erholung / Freizeitinfrastruktur

Maßstab: 1 : 10000