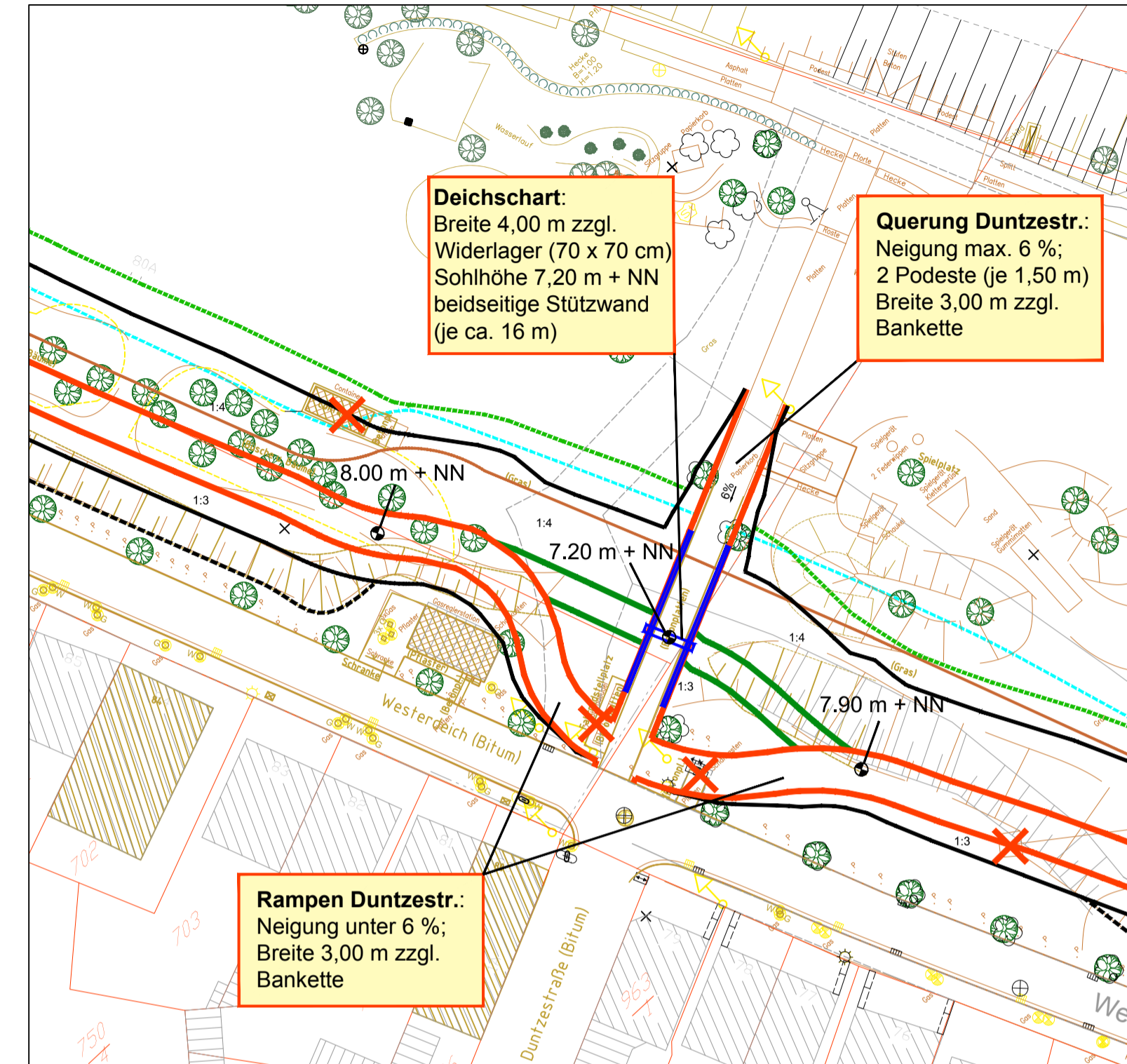
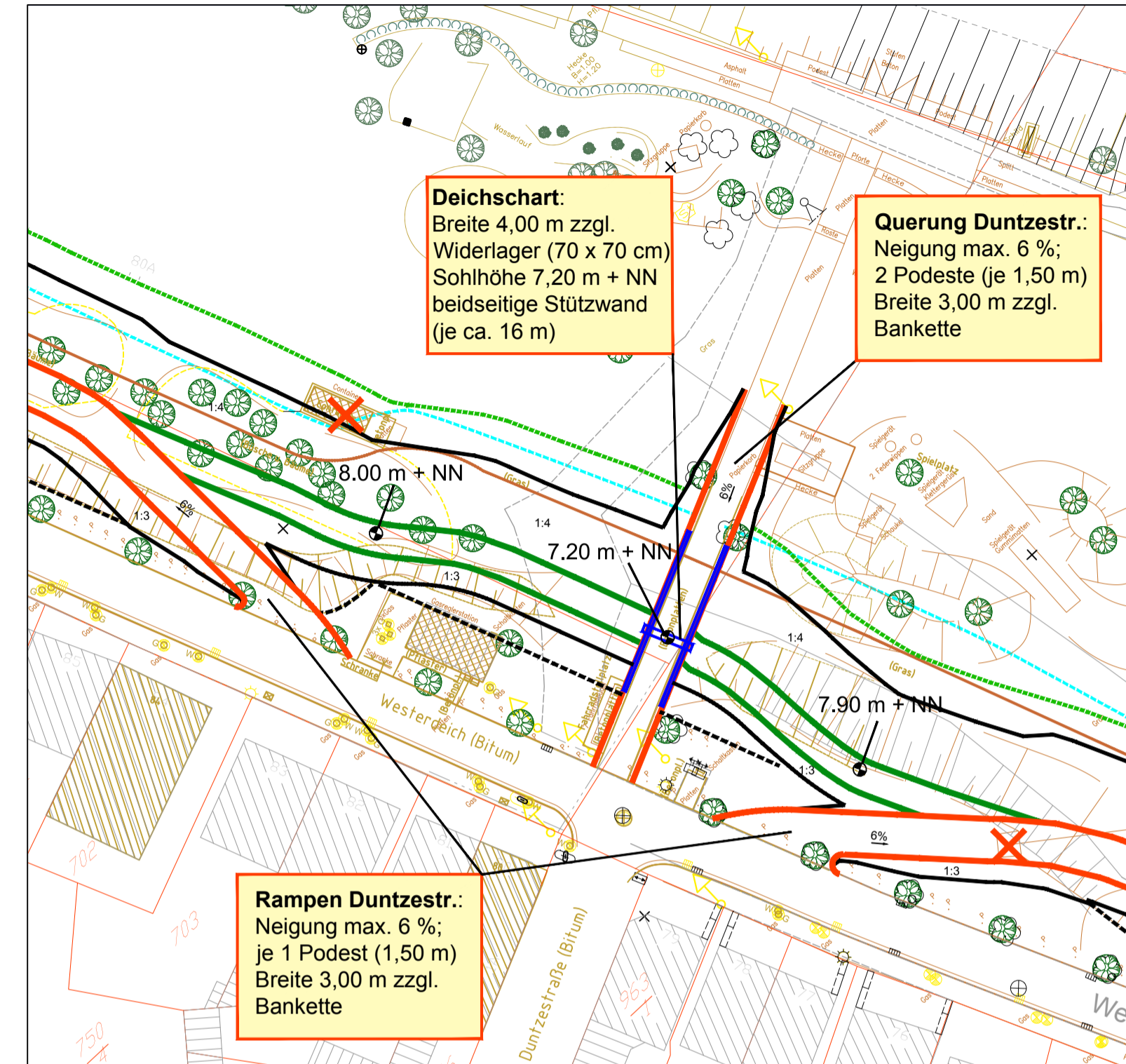


V9 - Überfahrt Duntzestraße

Variante 9c



Variante 9d



- Planung
- Böschungskanten
 - Hochwasserschutzlinie / Deichkrone
 - Überfahrten / Unterhaltungsweg
 - Abriss / Rückbau / Verlegung
 - Zielhöhen
 - Böschungsfuß der 2. Erhöhung (nicht Gegenstand der 1. Deichverstärkung)

- nachrichtliche Darstellungen
- Flurstücksgrenzen
 - Grenze der 2. Erhöhung aus dem Rahmenentwurf (2013)
 - Verlauf Baustraße / Unterhaltungsweg aus dem Rahmenentwurf (IL 2013)
 - betroffene Kleingartenflächen aus dem Rahmenentwurf (IL 2013)



Nr.	Art der Änderung	Datum	Name

Bauvorhaben

Generalplan Küstenschutz Bauabschnitt Rablninghausen

Auftraggeber
Bremischer Deichverband am linken Weserufer
 Warturmer Heerstr. 125
 28197 Bremen
 Bremen, den 28.02.2020
 gez. Stief

Entwurfsbearbeitung

Datum	Zeichen
bearbeitet 20.06.2017	KI
gezeichnet 20.06.2017	KI
Bremen, den 28.02.2020 gez. Tesch	

Planbezeichnung
Genehmigungsplanung
 Variantenprüfung
 V9 - Überfahrt Duntzestraße (Vc und Vd)

Plan-Nr.
2.8.7

Maßstab: 1:500
Datum: 28.02.2020

V9c - Deichschart mit verbundenen barrierefreien Rampen

Querung mit Deichschart (identisch in den Varianten c und d):

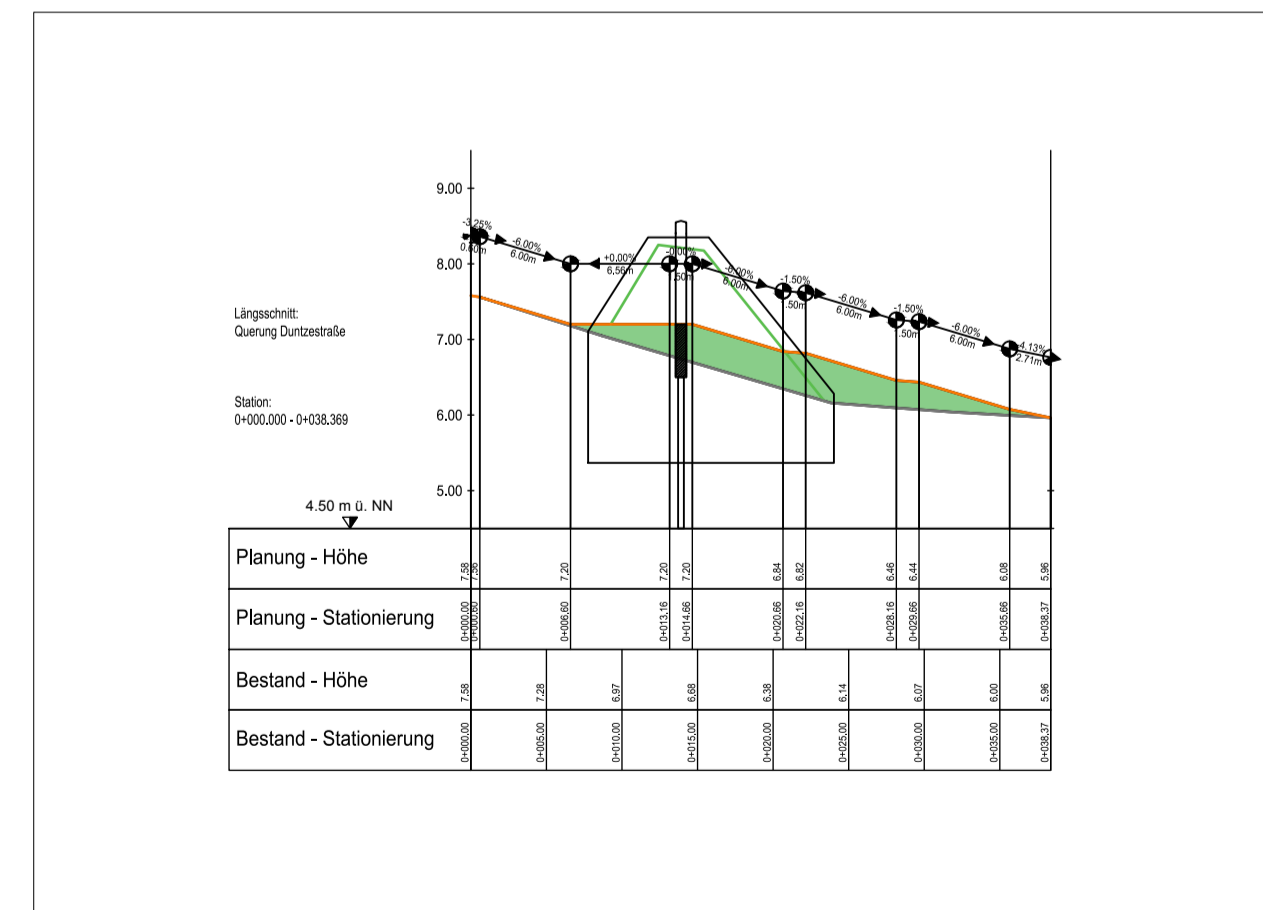
- Länge ca. 38 m
- Breite einschl. Bankett 4,00 m
- Neigung max. 6,0 %
- 2 Podeste (je 1,50 m) mit einer Neigung von 1,5 %

Rampe Kronenweg

- Rampenlänge ca. 56 m
- Breite einschl. Bankett 4,00 m
- Neigung unter 6,0 %
- Kreuzung der Querung Duntzestraße

Weitere Anpassungen

- Betroffenheit von 2 Straßenbäumen, eines Fahrradstellplatzes und eines Schaltkastens
- Enge Platzverhältnisse an der Gasreglerstation
- 3 m-Deichkrone und dadurch geringerer Platzbedarf außendeichs auf ca. 32 m Länge



V9d - Deichschart mit getrennten Rampen

Querung mit Deichschart (identisch in den Varianten c und d):

- Länge ca. 38 m
- Breite einschl. Bankett 4,00 m
- Neigung max. 6,0 %
- 2 Podeste (je 1,50 m) mit einer Neigung von 1,5 %

Rampen Kronenweg

- Rampenlänge 2 x je ca. 30 m
- Breite einschl. Bankett 4,00 m
- Neigung max. 6,0 %
- je 1 Podest (1,50 m) mit einer Neigung von 1,5 %
- Anschluss an die Straße Westerdeich

Weitere Anpassungen

- Betroffenheit von 4-6 Straßenbäumen
- 3 m-Deichkrone und dadurch geringerer Platzbedarf außendeichs auf ca. 86 m Länge

