

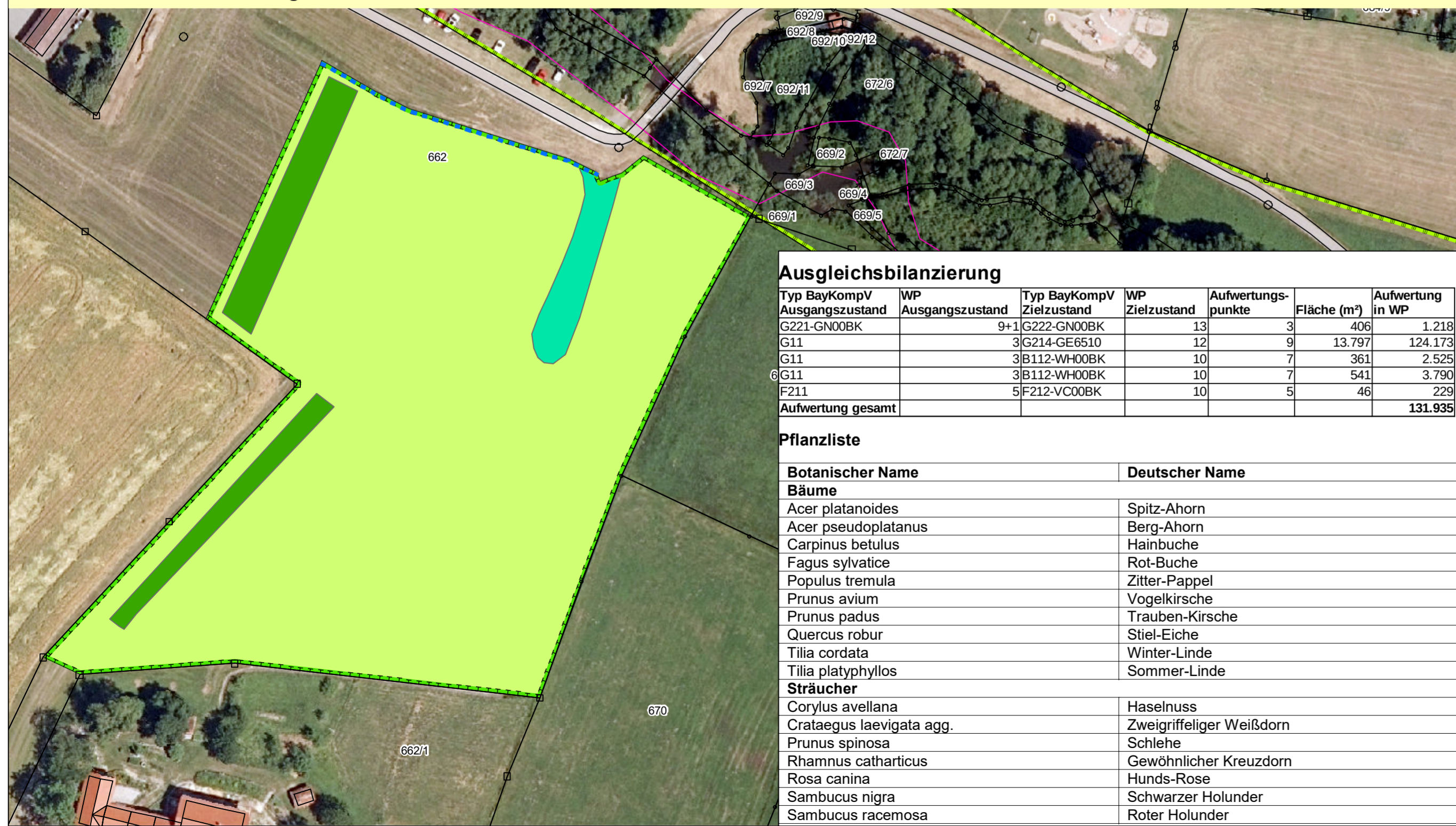
Bestand Flur Nr. 662 Gmkg. Neukirchen b. Hl. Blut



Planzeichen Bestand

- Graben mit naturferner Entwicklung (F211)
- Intensivgrünland (G11, 3 Wertpunkte)
- Mäßig artenreiche seggen- oder binsenreiche Nasswiese (G221-GN00BK, 9+1 Wertpunkte)

Maßnahmen Flur Nr. 662 Gmkg. Neukirchen b. Hl. Blut



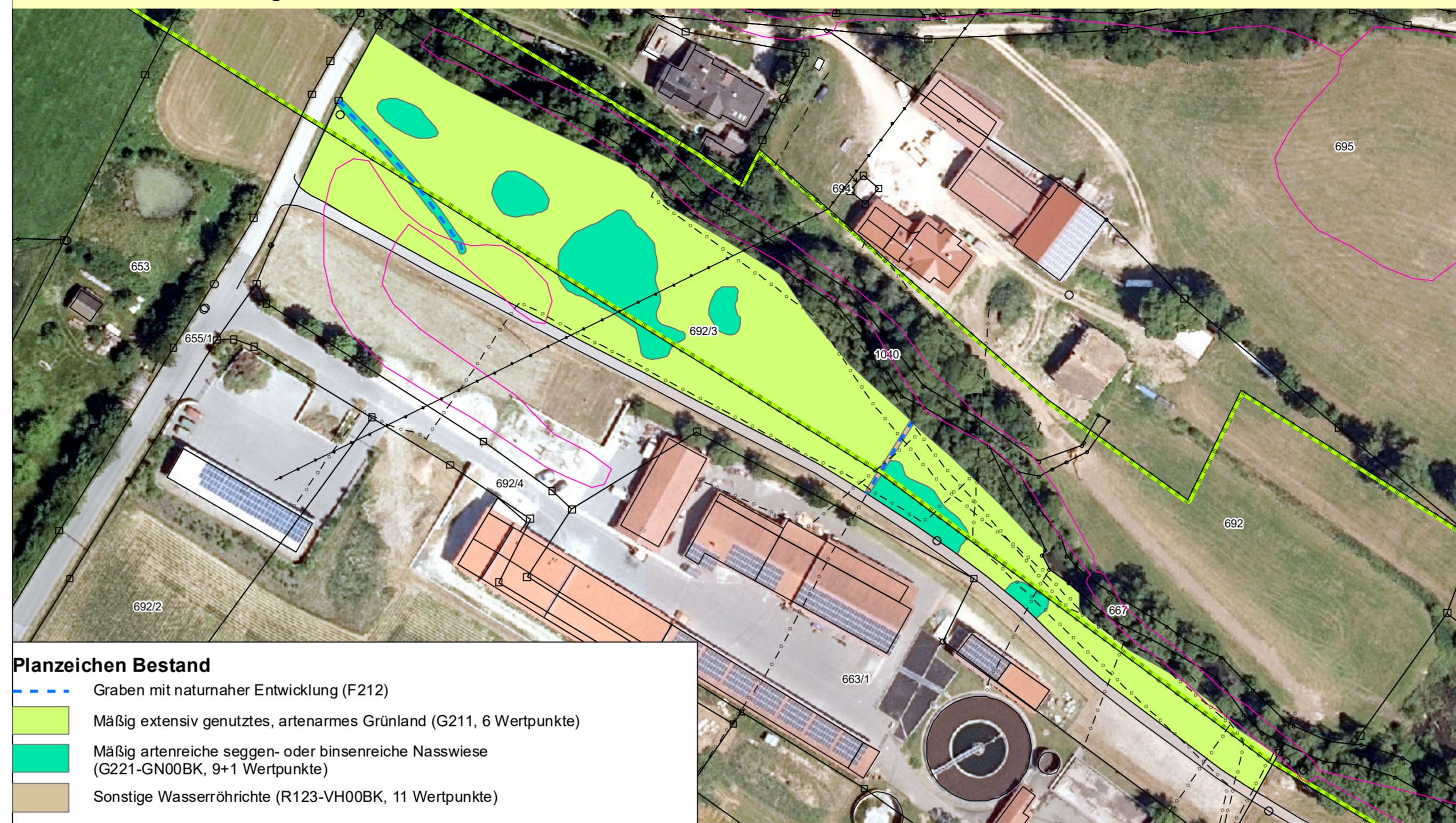
Ausgleichsbilanzierung

Typ BayKompV	WVP	Ausgangszustand	Zielzustand	WP	Aufwertungs-punkte	Fläche (m²)	Aufwertung in WP
G221-GN00BK	9+1	G222-GN00BK	Zielzustand	13	3	406	1.218
G11	3	G214-GE6510	Zielzustand	12	9	13.797	124.173
G11	3	B112-VH00BK	Zielzustand	10	7	361	2.525
G11	3	B112-VH00BK	Zielzustand	10	7	541	3.790
F211	5	F212-VC00BK	Zielzustand	10	5	46	229
Aufwertung gesamt							131.935

Pflanzliste

Botanischer Name	Deutscher Name
Bäume	
Acer platanoides	Spitz-Ahorn
Acer pseudoplatanus	Berg-Ahorn
Carpinus betulus	Hainbuche
Fagus sylvatica	Rot-Buche
Populus tremula	Zitter-Pappel
Prunus avium	Vogelkirsche
Prunus padus	Trauben-Kirsche
Quercus robur	Stiel-Eiche
Tilia cordata	Winter-Linde
Tilia platyphyllos	Sommer-Linde
Sträucher	
Corylus avellana	Haselnuss
Crataegus laevigata agg.	Zweiggriffliger Weißdorn
Prunus spinosa	Schlehe
Rhamnus catharticus	Gewöhnlicher Kreuzdorn
Rosa canina	Hunds-Rose
Sambucus nigra	Schwarzer Holunder
Sambucus racemosa	Roter Holunder

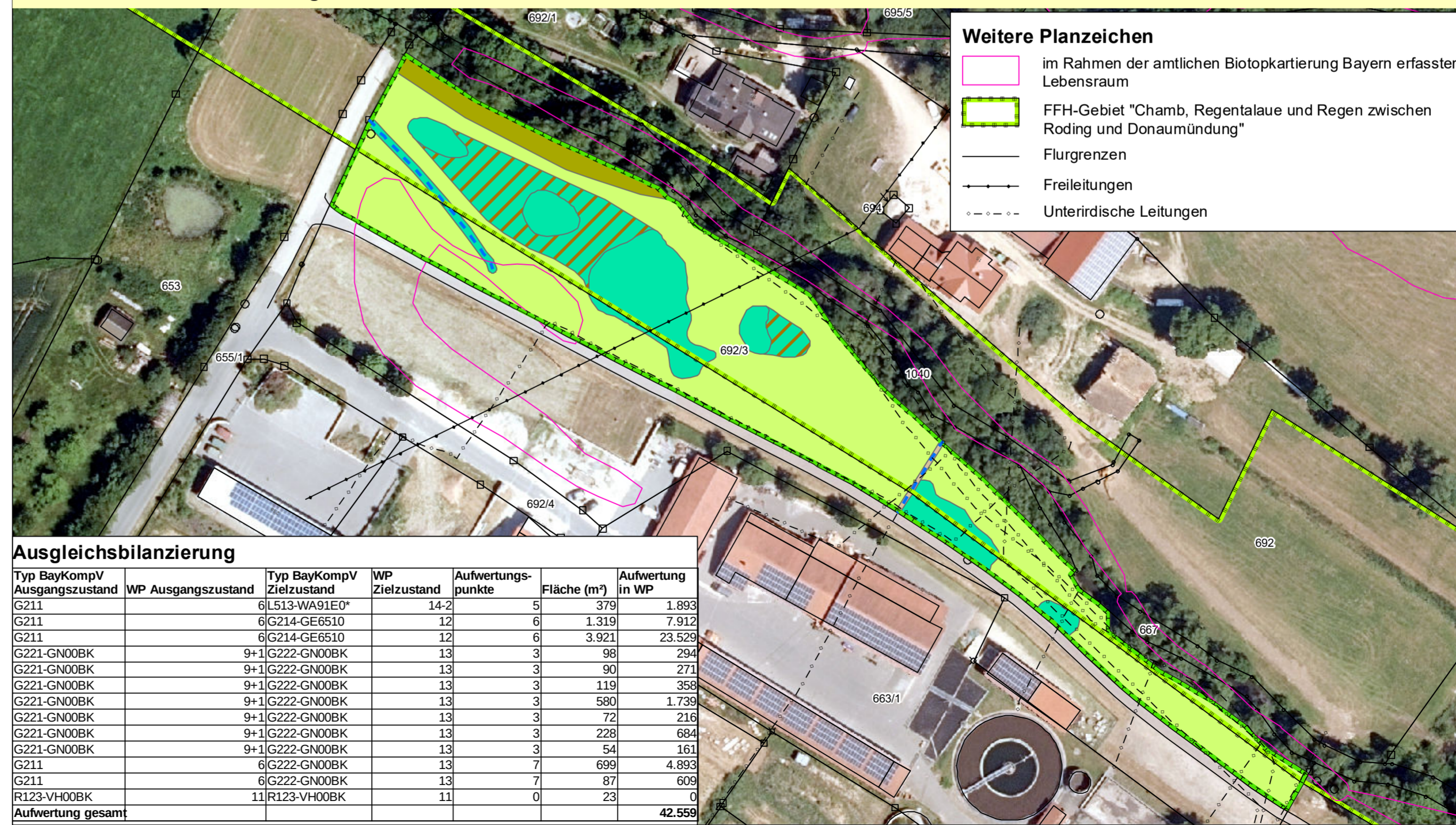
Bestand Flur Nr. 692/3 Gmkg. Neukirchen b. Hl. Blut



Planzeichen Bestand

- Graben mit naturnaher Entwicklung (F212)
- Mäßig extensiv genutztes, artenarmes Grünland (G211, 6 Wertpunkte)
- Mäßig artenreiche seggen- oder binsenreiche Nasswiese (G221-GN00BK, 9+1 Wertpunkte)
- Sonstige Wasserröhrichte (R123-VH00BK, 11 Wertpunkte)

Maßnahmen Flur Nr. 692/3 Gmkg. Neukirchen b. Hl. Blut



Weitere Planzeichen

- im Rahmen der amtlichen Biotopkartierung Bayern erfasster Lebensraum
- FFH-Gebiet "Chamb, Regentaläue und Regen zwischen Roding und Donaumündung"
- Flurgrenzen
- Freileitungen
- Unterirdische Leitungen

Ausgleichsbilanzierung

Typ BayKompV	WVP	Ausgangszustand	Zielzustand	WP	Aufwertungs-punkte	Fläche (m²)	Aufwertung in WP
G211	6	L513-WA91E0*	Zielzustand	14-2	5	379	1.893
G211	6	G214-GE6510	Zielzustand	12	6	1.319	7.912
G211	6	G214-GE6510	Zielzustand	12	6	3.921	23.529
G221-GN00BK	9+1	G222-GN00BK	Zielzustand	13	3	98	294
G221-GN00BK	9+1	G222-GN00BK	Zielzustand	13	3	90	271
G221-GN00BK	9+1	G222-GN00BK	Zielzustand	13	3	119	358
G221-GN00BK	9+1	G222-GN00BK	Zielzustand	13	3	580	1.739
G221-GN00BK	9+1	G222-GN00BK	Zielzustand	13	3	72	216
G221-GN00BK	9+1	G222-GN00BK	Zielzustand	13	3	228	684
G221-GN00BK	9+1	G222-GN00BK	Zielzustand	13	3	54	161
G211	6	G222-GN00BK	Zielzustand	13	7	699	4.893
G211	6	G222-GN00BK	Zielzustand	13	7	87	609
R123-VH00BK	11	R123-VH00BK	Zielzustand	11	0	23	0
Aufwertung gesamt							42.559

Planzeichen Maßnahmen

- Fläche für Maßnahmen des Naturschutzes; Einfriedungen, bauliche Anlagen, Nutzung als Lagerfläche, Geländeveränderungen, Freizeinutzung sind nicht zulässig; Ausgleichsfläche für vorhabensbedingte Eingriffe
Größe Flur Nr. 662: 15.129 m²
Größe Flur Nr. 693/2: 7.662 m²
- Maßnahme A1**
Entwicklung von artenreichem Extensivgrünland (G214-GE6510) durch Schlitzensaat mit Regioaatgut Typ Frischwiese der Herkunftsregion 19 Bayerischer und Oberpfälzer Wald;
Pflege durch zweischürige Mahd mit 1. Schnitt ab Mitte Juni und 2. Schnitt im September, kein Einsatz von Schlegelmulchgeräten, keine Düngung, kein Einsatz von Pestiziden, Abtransport des Mähgutes bei jedem Mähgang.
- Maßnahme A2**
Entwicklung artenreiche Nasswieseneinlagerung (G222-GN00BK); bei der Artenanreicherung im übrigen Grünland sind die Einlagerungen feuchter Ausprägung freizuhalten, auch ein Befahren mit Maschinen ist zu vermeiden (außer zur Flächenpflege);
Pflege analog zum übrigen Grünland.
- Maßnahme A3**
Entwicklung artenreiche Nasswieseneinlagerung (G222-GN00BK); Oberbodenabtrag von etwa 10cm Mächtigkeit, anschließend Einsatz mit Regioaatgut der Herkunftsregion 19 Bayerischer und Oberpfälzer Wald oder mit Naturgemischen (Mäh-/Druschgut) aus der Umgebung (mögliche Spenderflächen sind mit der ökologischen Baubegleitung abzustimmen);
Pflege analog zum übrigen Grünland
- Maßnahme A4**
Erhalt sonstige Wasserröhrichte (R123-VH00BK); bei der Artenanreicherung im übrigen Grünland ist die Röhrichteinlagerungen freizuhalten, auch ein Befahren mit Maschinen ist zu vermeiden;
Pflege durch einmalige Mahd im Zuge der Herbstmahd des übrigen Grünlandes.
- Maßnahme A5**
Pflanzung einer 3- bzw. 5-reihigen Hecke gemäß Artenliste;
Pflanzabstand: 1,5x1,5m;
es sind mindestens 5 verschiedene Gehölzarten zu verwenden, die einzelnen Straucharten sind gruppenweise in Gruppen von 2-5 Exemplaren zu pflanzen; Baumanteil 10%;
Es ist autochthones, zertifiziertes Pflanzmaterial gemäß eab zu verwenden (Herkunftsregion 3, Südostdeutsches Hügel- und Bergland).
Es sind folgende Mindestpflanzqualitäten zu beachten:
Sträucher: verpflanzte Sträucher, 4 Triebe, 60-100cm
Bäume: Heister, 2 x v, 150-200cm
- Maßnahme A6**
Erhalt der Grabenstruktur und Entwicklung als naturnaher Graben (F212-VC00BK); Reduktion der Räumungshäufigkeit auf das absolut notwendige Maß;
jährliche Mahd der Vegetation im Herbst.
- Maßnahme A7**
Pflanzung eines gewässerbegleitenden Auwaldstreifens mit Schwarzerle (*Alnus glutinosa*);
Mindestpflanzqualität 2 x v, 100-150cm
Es ist autochthones, zertifiziertes Pflanzmaterial des Vorkommensgebiets 3 Südostdeutsches Hügel- und Bergland zu verwenden.

Index	Änderungen	geändert am	Name	geprüft am	Name

FESTSTELLUNGSENTWURF

Vorhaben: **Hochwasserschutz Neukirchen b. Hl. Blut Hochwasserrückhaltebecken RH1**

Unterlage: 9.1 Landschaftspflegerischer Begleitplan
Plan-Nr.: 9.1.4 Maßnahmenplan externe Ausgleichsfläche

Datum	Zeichen
entw. 30.11.22	F. Halser
gez. 30.11.22	K. Halser
gepr. 30.11.22	F. Halser

Vorhabensträger: Markt Neukirchen b. Hl. Blut
Marktplatz 10
93453 Neukirchen b. Hl. Blut

Entwurfsverfasser: **Team Umwelt Landschaft**
fritz halser und christine pröbald
digi_lsg - landschaftsplaner
am stadtpark 8
94469 deggendorf
telefon: 0991/383433
info@team-umwelt-landschaft.de
www.team-umwelt-landschaft.de

(Datum) 30.11.22 (1. Bürgermeister Markus Müller)