

Markt Neukirchen beim Heiligen Blut
Landkreis Cham

Hochwasserschutz für Neukirchen b. Hl. Blut
Hochwasserrückhaltebecken RH1

Antrag auf Planfeststellung
gem. § 68 WHG

Erläuterungsbericht

vom 30.11.2022

1 Schutzwirkung Bauabschnitt 2 (durch RH1)

1.1 Grundlagen

Die Wirksamkeit des Hochwasserrückhaltebeckens RH1 für ein 100-jährliches Hochwasser wird durch die Gegenüberstellung der von Hochwasser betroffenen Gebäude für den derzeitigen Istzustand und dem Planzustand dargestellt.

Für den Istzustand wird der bereits fertig erstellte erste Bauabschnitt (mit Hochwasserrückhaltebecken RH4a am Klapfenbach und sonstiger Maßnahmen) berücksichtigt. Im Planzustand ist dann zusätzlich der vorliegende zweite Bauabschnitt mit dem Hochwasserrückhaltebecken RH1 am Freybach enthalten.

1.2 Berechnungsergebnisse

An den maßgebenden Gebäuden (vgl. auch nachfolgende Skizzen) ergeben sich folgende Veränderungen bzw. Verbesserungen:

Gebäude	Ist (1. BA)		Plan (2. BA)		Reduzierung WSp [m]
	betroffen	WSp (müNN)	WSp (müNN)	betroffen	
2	ja	467,88	467,69	ja	0,19
3	ja	477,15	477,15	ja	0,00
4	ja	470,93	470,93	ja	0,00
5	ja	469,12		nein	geschützt
6	ja	469,38	469,09	ja	0,29
7	ja	469,25	468,98	ja	0,27
8	ja	475,40	474,86	ja	0,54
9	ja	475,40	475,23	ja	0,17
10	ja	475,85		nein	geschützt
11	ja	473,67		nein	geschützt
12	ja	376,15		nein	geschützt
13	ja	469,34		nein	geschützt
14	ja	469,35	469,04	ja	0,31
15	ja	526,05	526,05	ja	0,00
16	ja	526,07	526,07	ja	0,00
17	ja	526,21	526,21	ja	0,00
19	ja	469,25	468,98	ja	0,27
20	ja	520,50	520,50	ja	0,00
21	ja	520,53	520,53	ja	0,00
22	ja	525,65	525,65	ja	0,00
23	ja	525,65	525,65	ja	0,00
24	ja	528,06	528,06	ja	0,00
25	ja	476,17	476,17	ja	0,00
26	ja	477,19	477,19	ja	0,00
27	ja	477,20	477,20	ja	0,00
28	ja	488,15	488,15	ja	0,00
29	ja	469,61	469,61	ja	0,00
30	ja	488,68	488,68	ja	0,00
31	ja	469,35	469,04	ja	0,31
32	ja	471,84	471,84	ja	0,00

Vergleich der betroffenen Gebäude bei HQ100

Gebäude	Ist (1. BA)		Plan (2. BA)		Reduzierung WSp [m]
	betroffen	WSp (müNN)	WSp (müNN)	betroffen	
33	ja	470,54	470,54	ja	0,00
34	ja	472,30	472,30	ja	0,00
35	ja	468,66		nein	geschützt
36	ja	469,13	468,99	ja	0,14
37	ja	471,35	471,35	ja	0,00
38	ja	469,40		nein	geschützt
39	ja	470,36	470,36	ja	0,00
40	ja	468,19	467,87	ja	0,32
41	ja	472,45	472,45	ja	0,00
42	ja	477,04	476,84	ja	0,20
43	ja	472,30	472,30	ja	0,00
44	ja	473,53	473,53	ja	0,00
45	ja	469,12		nein	geschützt
46	ja	475,41	475,41	ja	0,00
47	ja	469,09	468,82	ja	0,27
48	ja	472,24		nein	geschützt
49	ja	471,05	471,05	ja	0,00
50	ja	469,39		nein	geschützt
51	ja	469,63		nein	geschützt
52	ja	469,70		nein	geschützt
53	ja	469,67	469,27	ja	0,40
54	ja	469,39	469,12	ja	0,27
55	ja	469,06	468,82	ja	0,24
56	ja	469,33	469,12	ja	0,21
57	ja	474,37		nein	geschützt
58	ja	469,38	469,13	ja	0,25
59	ja	469,44	469,15	ja	0,29
60	ja	469,63	469,12	ja	0,51
61	ja	469,74	469,49	ja	0,25
62	ja	469,74	469,49	ja	0,25
63	ja	469,85	469,42	ja	0,43
64	ja	469,82		nein	geschützt
65	ja	471,26	471,26	ja	0,00
66	ja	469,85	469,42	ja	0,43
67	ja	470,38	470,38	ja	0,00
68	ja	470,38	470,38	ja	0,00
69	ja	470,35	470,35	ja	0,00
70	ja	469,12	468,84	ja	0,28
71	ja	469,21	469,03	ja	0,18
72	ja	475,44		nein	geschützt
73	ja	476,72		nein	geschützt
76	ja	470,66	470,66	ja	0,00
77	ja	471,05	471,05	ja	0,00
78	ja	470,56	470,56	ja	0,00
79	ja	469,12	468,84	ja	0,28
80	ja	469,34	469,12	ja	0,22
81	ja	470,56	470,56	ja	0,00
82	ja	470,46	470,46	ja	0,00
83	ja	472,11	472,05	ja	0,06
84	ja	473,12	472,92	ja	0,20

Vergleich der betroffenen Gebäude bei HQ100

1.3 Fazit

Aus den Berechnungsergebnissen der vorstehenden Tabelle ist festzustellen:

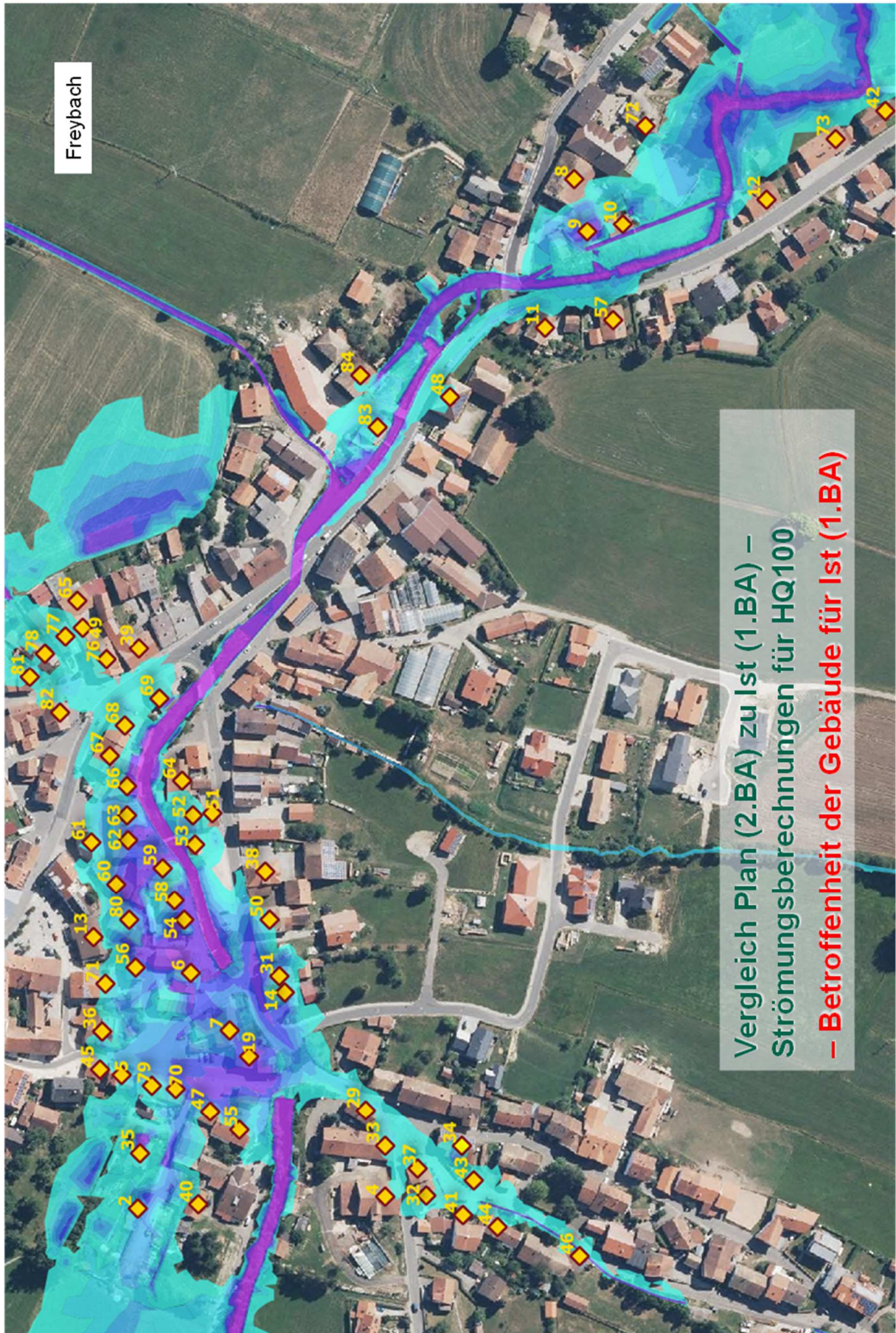
- Durch das RH1 reduziert sich die Hochwasserbetroffenheit um 16 Gebäude bzw. von 79 Gebäuden (nach Fertigstellung des ersten Bauabschnitts) auf dann nur noch 63 Gebäude.
- Zudem wird bei 29 Gebäuden wird die Überflutungsintensität reduziert; dabei verringert sich der Hochwasserspiegel an den Gebäuden durch das Rückhaltevermögen des RH1 um bis zu ca. 50 cm (im Mittel um 28 cm) gegenüber dem Istzustand (nach erstem Bauabschnitt).

Der vorgesehene Hochwasserschutz des Marktes Neukirchen b. Hl. Blut wird jedoch erst mit Fertigstellung der innerörtlichen Vorsorgemaßnahmen und technische Maßnahmen an Klapfen-, Kini- und Freybach vollständig wirksam.

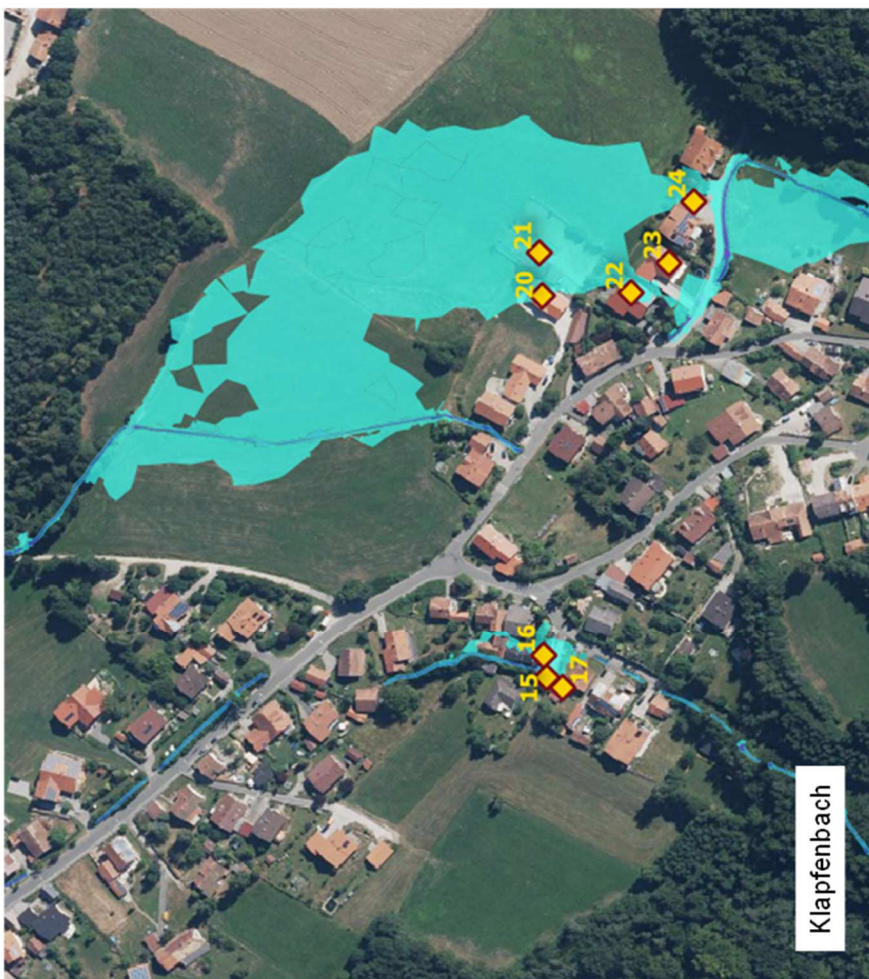
1.4 Grundlagen

In den nachfolgenden Überflutungsplänen sind die von Hochwasser betroffenen Gebäude hervorgehoben:

- Betroffene Gebäude am Klapfen-, Kini- und Freybach im Istzustand (nach Fertigstellung des ersten Bauabschnitts)
- Betroffene Gebäude im Planzustand (nach Fertigstellung des zweiten Bauabschnitts)
- Hochwasserschutz am Freybach im Ort bis zum Bemessungshochwasser HQ100+15% erst mit der Umsetzung aller Bausteine der Variante V5b

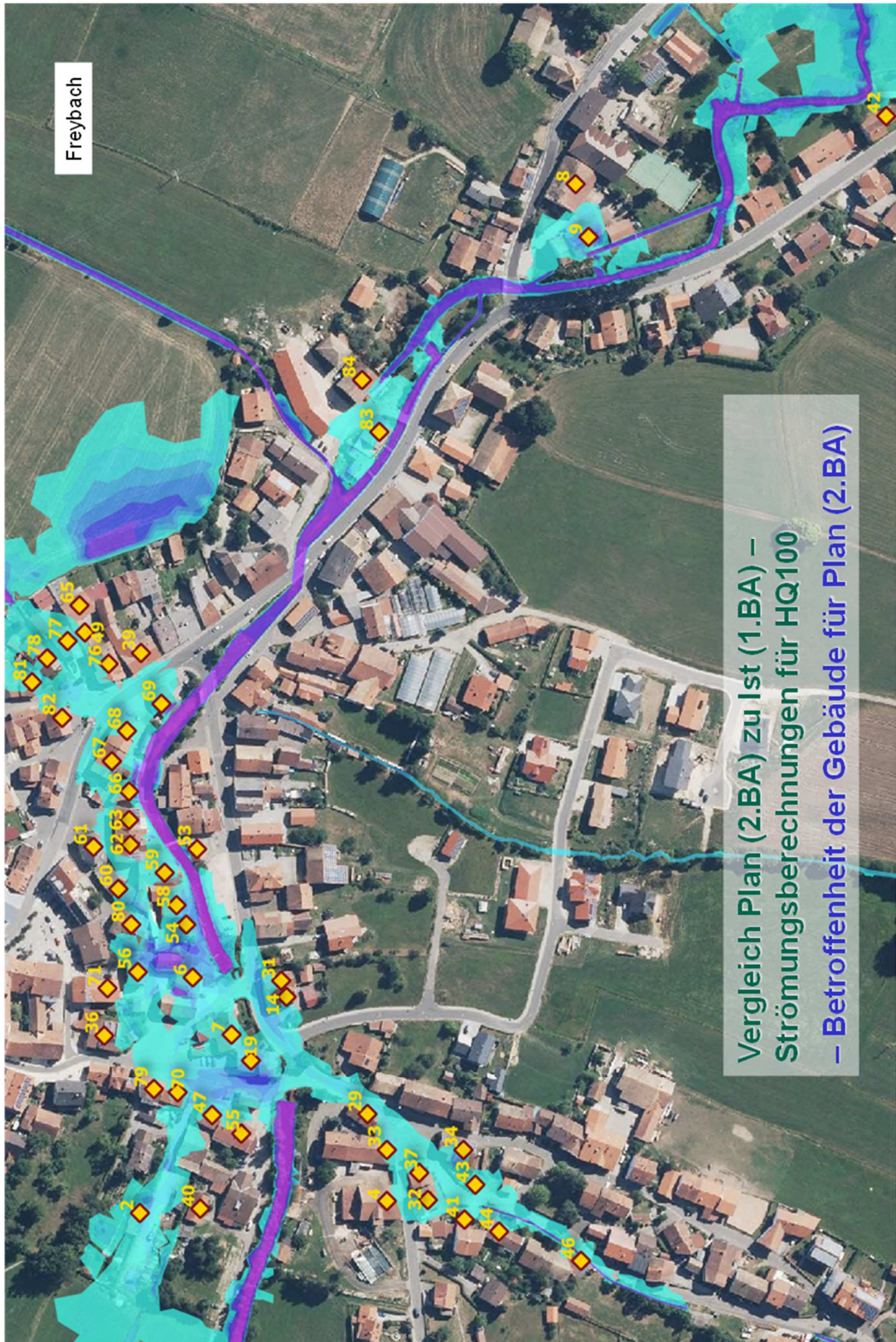


Durch HQ100 betroffene Gebäude am Freybach im Istzustand (nach Fertigstellung erster Bauabschnitt)

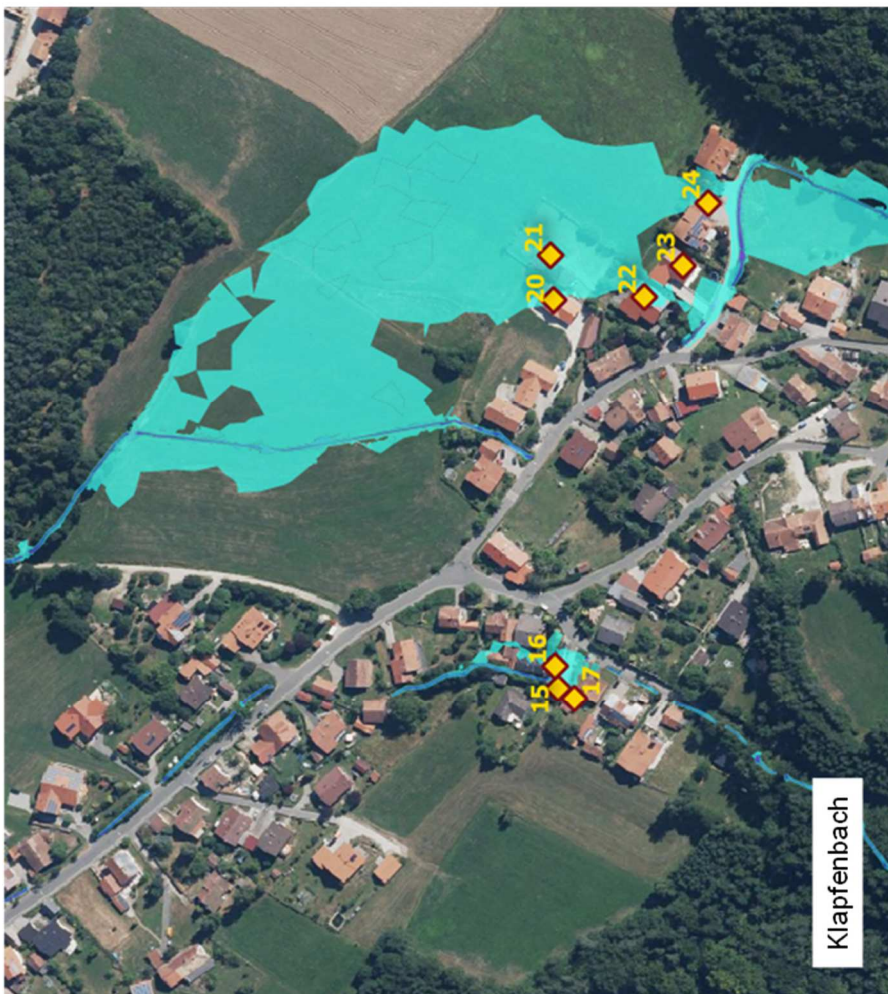


Vergleich Plan (2.BA) zu Ist (1.BA) –
Strömungsberechnungen für HQ100
– **Betroffenheit der Gebäude für Ist (1.BA)**

Durch HQ100 betroffene Gebäude am Kini- und Klapfenbach im Istzustand (nach Fertigstellung erster Bauabschnitt)

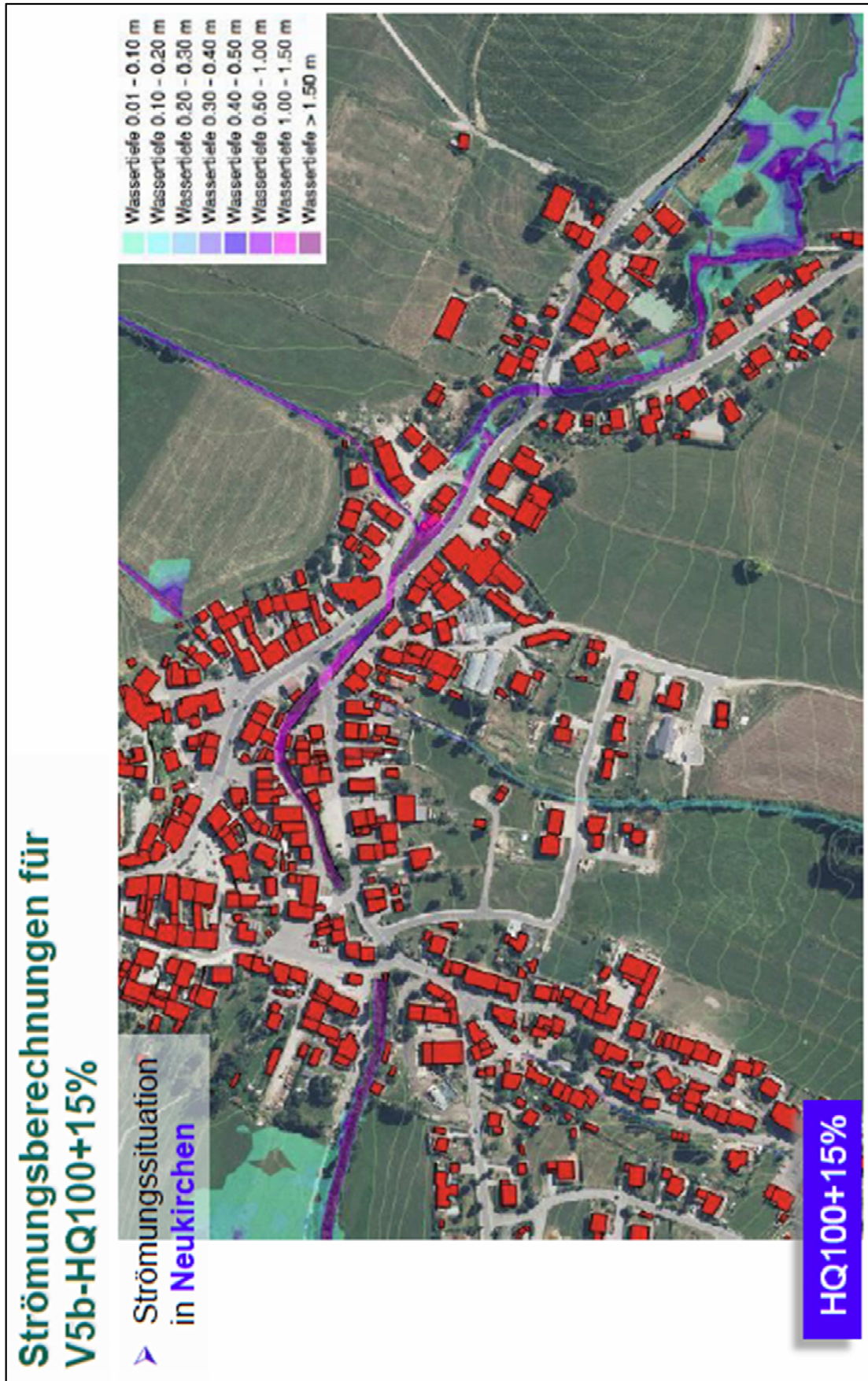


Durch HQ100 betroffene Gebäude am Freybach im Istzustand (nach Fertigstellung erster Bauabschnitt)



**Vergleich Plan (2.BA) zu Ist (1.BA) –
Strömungsberechnungen für HQ100
– Betroffenheit der Gebäude für Plan (2.BA)**

Durch HQ100 betroffene Gebäude am Kini- und Klapfenbach im Istzustand (nach Fertigstellung erster Bauabschnitt)



Hochwasserschutz am Freybach im Endzustand (nach Fertigstellung aller Bauabschnitte)