

SCHALTPLAN - WIRING DIAGRAM

DIESE ZEICHNUNG IST UNSER EIGENTUM UND DARF OHNE UNSERE SCHRIFTLICHE GENEHMIGUNG WEDER KOPIERT, NOCH VERVIELFAELTIGT, NOCH DRITTEN PERSONEN ZUGAENGLICH GEMACHT WERDEN.

THIS DRAWING IS OUR PROPERTY AND WITHOUT OUR WRITTEN APPROVAL IT MUST NOT BE COPIED, NOR DUPLICATED, NOR BE MADE AVAILABLE TO THIRD PARTIES.

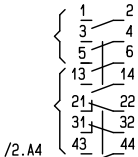
SCHALTGLIEDANGABE
INDICATION OF SWITCHING ELEMENT

KLEMMLEISTEN-BEZEICHNUNG
DESIGNATION OF TERMINAL STRIP

SCHUTZMASSNAHME UND EINSPEISUNG
NACH OERTLICHEN VORSCHRIFTEN !
PROTECTION ACCORDING AND FEEDING
TO LOCAL REGULATIONS !

LEISTUNGSKONTAKTE
POWER CONTACTS

HILFSKONTAKTE
AUXILIARY CONTACTS



PAGE NO.
BLATT NR.

SECTION OF PLAN
PLANABSCHNITT

/2..A4

-X0, -X6,
-X160A, -X161H

QUERSCHNITT DER STEUERLEITUNGEN 0,75 mm²
CROSS SECTION OF CONTROL CABLES 0,75 mm²

DIESER SCHALTPLAN BESTeht AUS EINZEL-BLAETTERN,
DIE DURCH BLATT-NUMMER / ANZAHL DER BLAETTER,
GEKENNZEICHNET SIND.

THIS WIRING DIAGRAM CONSISTS OF SINGLE SHEETS
MARKED WITH PAGE NUMBER AND NUMBER OF SHEETS.

DIE MOTORSCHUTZSCHALTER SIND AUF DEN NENNSTROM
EINZUSTELLEN.

DIESER IST DEM MOTORTYPENSCHILD ZU ENTNEHMEN.

THE MOTOR PROTECTION SWITCHES HAVE TO BE
ADJUSTED TO THE RATED CURRENT.

THE RATED CURRENT IS STATED ON THE MOTOR RATING PLATE.

SICHERHEITSKETTE EU-BAUMUSTERPRUEFBESCHEINIGUNG (MODUL B) NACH RICHTLINIE 2014/68/EU
ZERTIFIKAT Z-IS-ESK1-MUC-18-12-2000-009
SAFETY CHAIN EU-TYPE EXAMINATION CERTIFICATE (MODULE B) ACCORDING TO DIRECTIVE 2014/68/EU
CERTIFICATE Z-IS-ESK1-MUC-18-12-2000-009

SAFETY CHAIN UKCA-TYPE EXAMINATION CERTIFICATE (MODULE B) ACCORDING TO UK S.I. 2016/1105
CERTIFICATE C-IS-ESA12-MUC-22-12-2689614-15091000

AUFTRAG-NR.:	23011342	KENNWORT:	SIAD
HERST.-NR.:	140771	KESSEL-TYP:	CSB 2000 x 10 bar
SCHRANK-NR.:	1296627	AUSFUEHRUNG:	1

ENTST. AUS	SAE_DECK			GEZ.:	20.09.23	HEIDING.
ERSATZ FUER				GEPR.:		
ERSETZT DURCH		ZU.	AENDERUNG	DATUM/NAME	DATUM	NAME

SAE	= + P	
PL.-NR.:	1296627E	
BLATT 1 VON 14		

INHALTSVERZEICHNIS

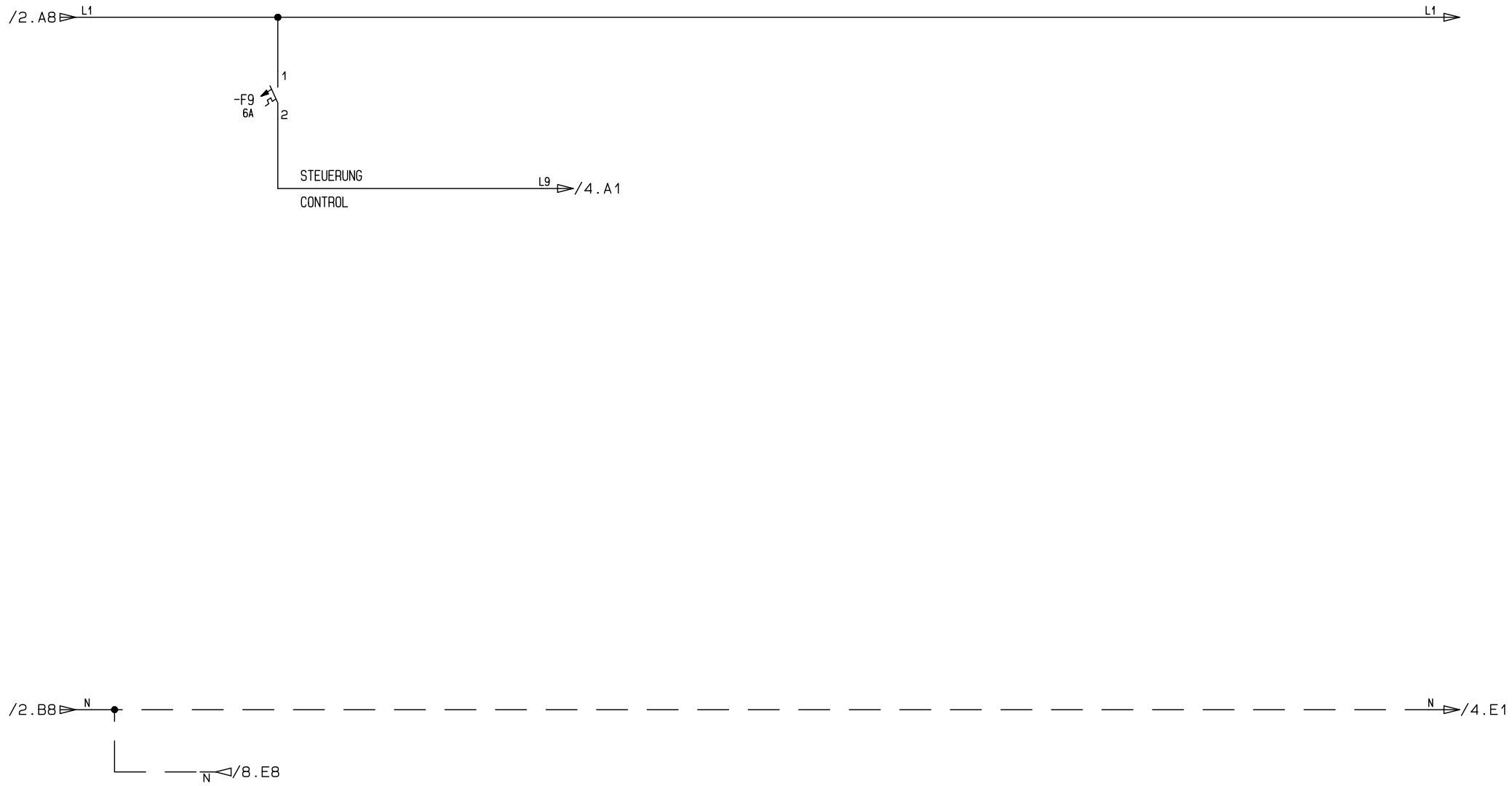
CONTENTS LIST

BLATT	BLATTNAME	SHEET	SHEET NAME	- KKS -
2	EINSPEISUNG	2	FEEDING	
3	STEUERSICHERUNG	3	CONTROL FUSE	
4	SAE/OSM	4	CONTROL FUSES - EMERGENCY SWITCH	
5	KESSELSTEUERUNG	5	BOILER CONTROL	
6	NOT-HALT	6	EMERGENCY STOP	
7	EXTERN	7	EXTERNAL	
8	BRENNSTOFFSICHERHEITSVENTIL GAS	8	FUEL SAFETY VALVE GAS	
9-12	KLEMMENPLAN	9-12	TERMINAL PLAN	
13-14	KABELLISTE	13-14	CABLE LIST	

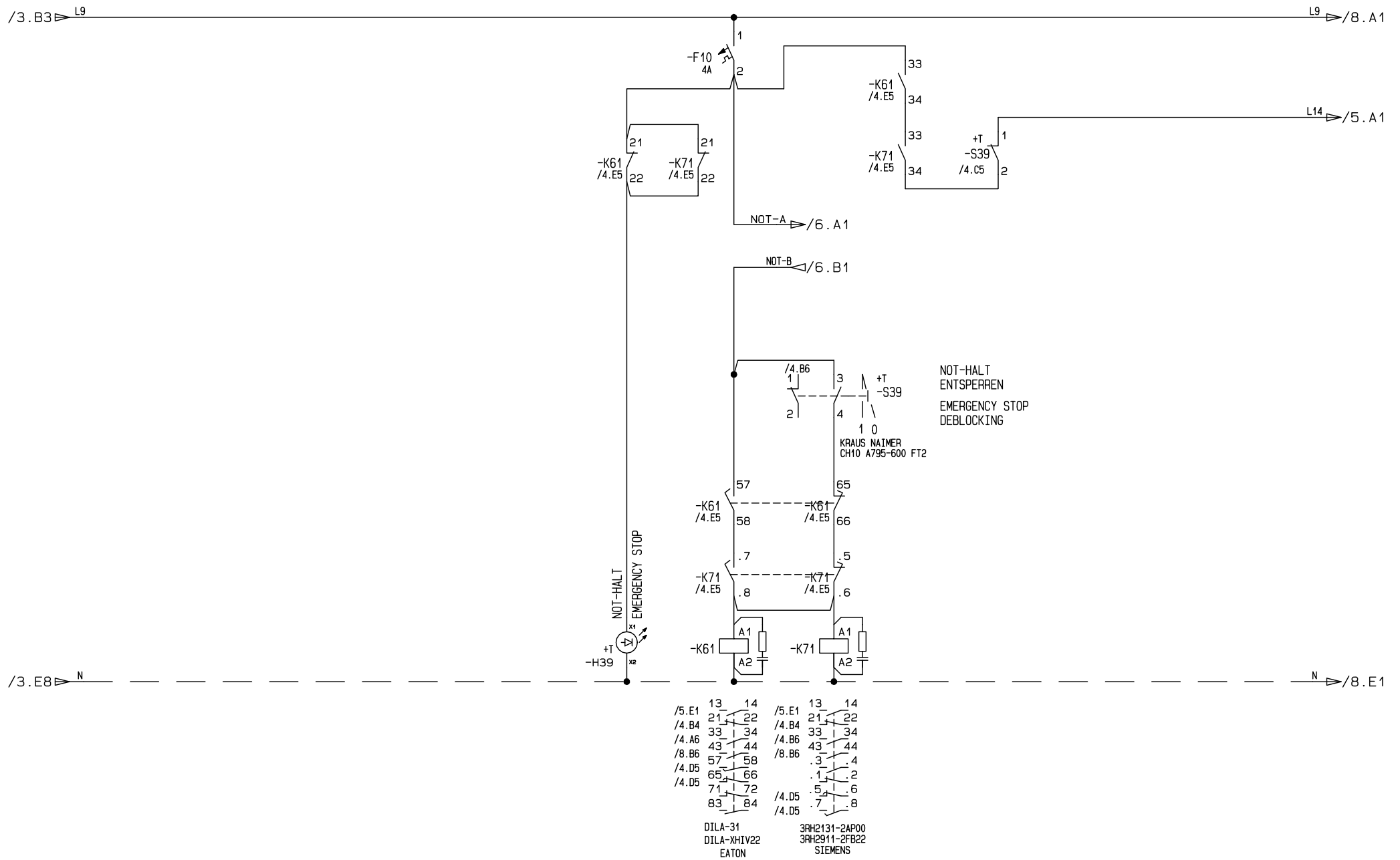


EINSPEISUNG 400V/50Hz 3/N/PE
 FEEDING
 ANSCHLUSSLEISTUNG CA.: 1.0 KW
 CONNECTED POWER ABOUT:
 SICHERUNG BAUSEITS MAX.: 16 A
 FUSE AT SITE MAX.:
 EINSPEISUNGSKLEMMEN MAX.: 4 mm²
 FEEDING TERMINAL MAX:
 I_{cc}: 10 kA

6101	ENTST. AUS	SAE_EINSP			GEZ.:	20.09.23	HEIDING.	FEEDING	= + P	BLATT 2 VON 14
	ERSATZ FUER				GEPR.:			EINSPEISUNG		
	ERSETZT DURCH		ZU.	AENDERUNG	DATUM/NAME	DATUM	NAME	PL.-NR.:		

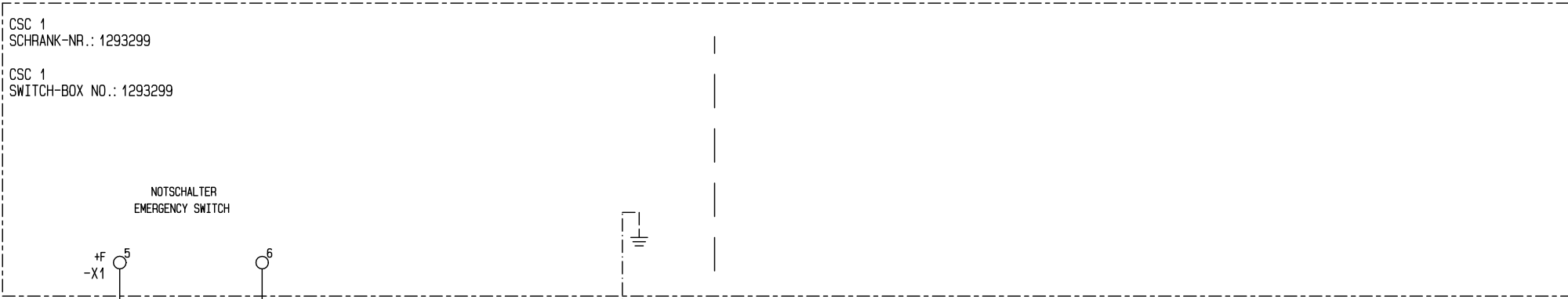


ENTST. AUS	SAE_STEUERSICH			GEZ.:	20.09.23	HEIDING.	CONTROL FUSE	=	
ERSATZ FUER				GEPR.:			STEUERSICHERUNG	+ P	
ERSETZT DURCH		ZU.	AENDERUNG	DATUM/NAME	DATUM	NAME	PL.-NR.:	1296627E	BLATT 3 VON 14

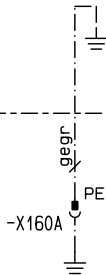
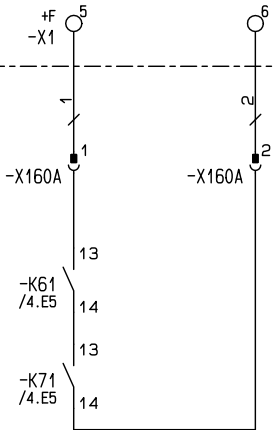


ENTST. AUS	SAE_NOT_N24V			GEZ.:	20.09.23	HEIDING.	CONTROL FUSES - EMERGENCY SWITCH	=	P
ERSATZ FUER				GEPR.:			SAE/OSM	+	P
ERSETZT DURCH		ZU.	AENDERUNG	DATUM/NAME	DATUM	NAME	PL.-NR.:	1296627E	BLATT 4 VON 14

/4.B8 L14 L14 /7.A1

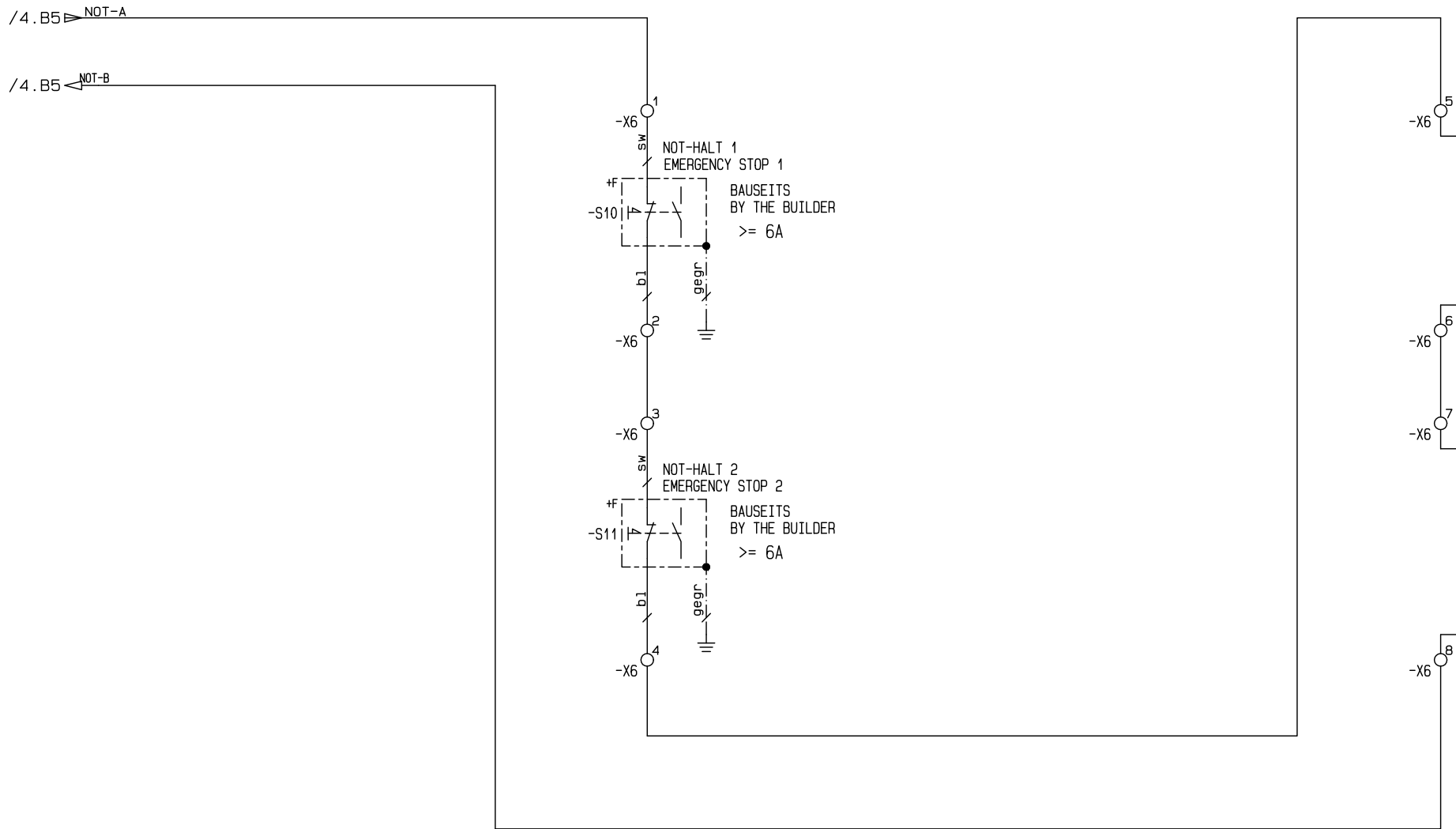


NOTSCHALTER
EMERGENCY SWITCH

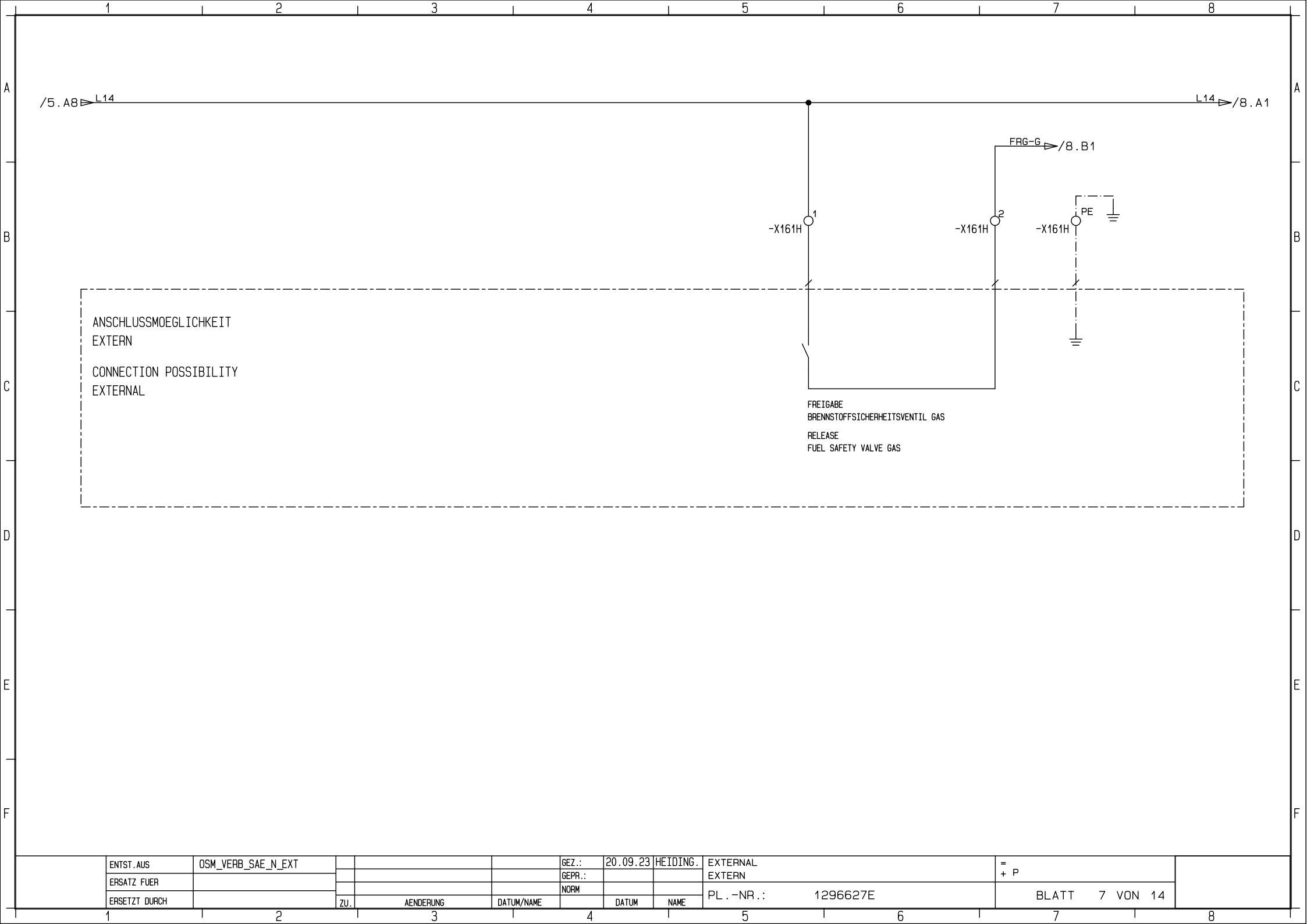


VORSICHT FREMDSPANNUNG !
ATTENTION FOREIGN VOLTAGE !

ENTST. AUS	SAE_K_VERB_KES1			GEZ.:	20.09.23	HEIDING.	BOILER CONTROL	=	+ P
ERSATZ FUER				GEPR.:			KESSELSTEUERUNG		
ERSETZT DURCH		ZU.	AENDERUNG	DATUM/NAME	DATUM	NAME	PL.-NR.:	1296627E	BLATT 5 VON 14



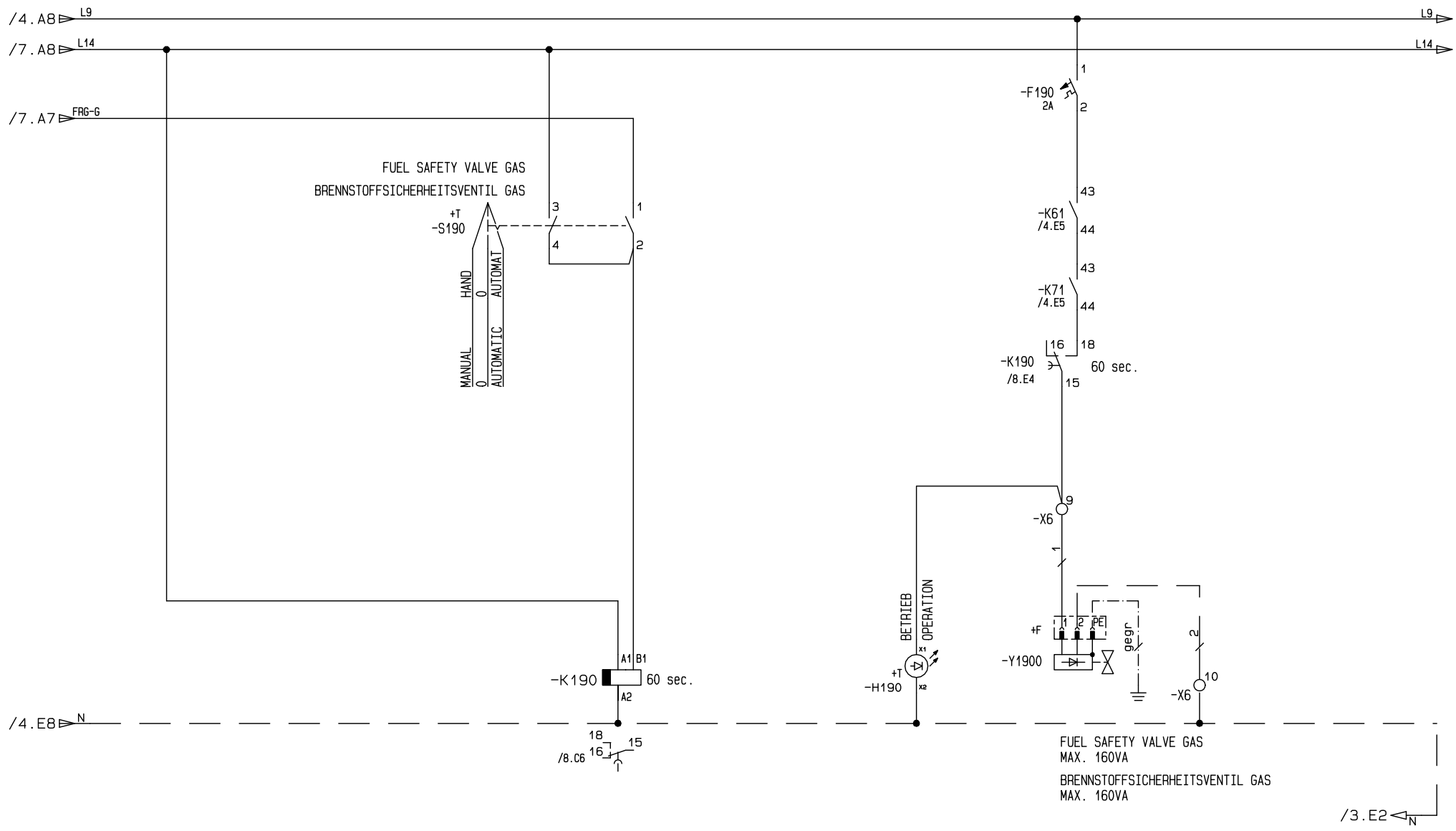
ENTST. AUS	SAE_NOT_HALT_N			GEZ.:	20.09.23	HEIDING.	EMERGENCY STOP	=	
ERSATZ FUER				GEPR.:			NOT-HALT	+ P	
ERSETZT DURCH		ZU.	AENDERUNG	DATUM/NAME	DATUM	NAME	PL.-NR.:	1296627E	BLATT 6 VON 14



ANSCHLUSSMOEGELICHKEIT
 EXTERN
 CONNECTION POSSIBILITY
 EXTERNAL

FREIGABE
 BRENNSTOFFSICHERHEITSVENTIL GAS
 RELEASE
 FUEL SAFETY VALVE GAS

	ENTST. AUS	OSM_VERB_SAE_N_EXT			GEZ.:	20.09.23	HEIDING.	EXTERNAL	=	
	ERSATZ FUER				GEPR.:			EXTERNAL	+ P	
	ERSETZT DURCH		ZU.	AENDERUNG	DATUM/NAME	DATUM	NAME	PL.-NR.:	1296627E	BLATT 7 VON 14



ENTST. AUS	OSM_SAE_SI_VENT_GAS_N			GEZ.:	20.09.23	HEIDING.	FUEL SAFETY VALVE GAS BRENNSTOFFSICHERHEITSVENTIL GAS	= + P	
ERSATZ FUER				GEPR.:					
ERSETZT DURCH		ZU.	AENDERUNG	DATUM/NAME	DATUM	NAME	PL.-NR.: 1296627E	BLATT 8 VON 14	

GERAETEBESCHREIBUNG DESCRIPTION OF DEVICES KLARTEXT CLEAR TEXT	KABELBEZEICHNUNG MARKING OF CABLE				STARTBEZEICHNUNG MARKING OF START					ZIELBEZEICHNUNG MARKING OF AIM				BLATT-NR. PAGE NO.
	ANL. PLAN	ORT PLACE	NUMMER NO.	TYP TYP	ADER VEIN	ANL. PLAN	ORT PLACE	BM-KENNZ. BM.SIGN	KLEMME DAMP	ANL. PLAN	ORT PLACE	BM-KENNZ. BM.SIGN	KLEMME DAMP	
NOT-HALT 2		+F	-W1	NYM-J-3X1.5	b1		+P	-X6	4		+F	-S11		/6.D4
		+F	-W1	NYM-J-3X1.5	sw		+P	-X6	3		+F	-S11		/6.D4
		+F	-W1	NYM-J-3X1.5	gegr				PE		+F	-S11	PE	/6.D4
NOT-HALT 1		+F	-W2	NYM-J-3X1.5	b1		+P	-X6	2		+F	-S10		/6.C4
		+F	-W2	NYM-J-3X1.5	sw		+P	-X6	1		+F	-S10		/6.B4
		+F	-W2	NYM-J-3X1.5	gegr				PE		+F	-S10	PE	/6.C4
BRENNSTOFFSICHERHEITSVENTIL GAS MAX. 160VA		+F	-W3	JZ-500-4X1.5	1		+P	-X6	9		+F	-Y1900	1	/8.D6
		+F	-W3	JZ-500-4X1.5	2		+P	-X6	10		+F	-Y1900	2	/8.E7
		+F	-W3	JZ-500-4X1.5	3									
		+F	-W3	JZ-500-4X1.5	gegr				PE		+F	-Y1900	PE	/8.E6
CSC 1 SCHRANK-NR.: 1293299		+F	-W160A	JZ-500-4X1.5	1		+P	-X160A	1		+F	-X1	5	/5.D1
		+F	-W160A	JZ-500-4X1.5	2		+P	-X160A	2		+F	-X1	6	/5.D2
		+F	-W160A	JZ-500-4X1.5	3									
		+F	-W160A	JZ-500-4X1.5	gegr		+P	-X160A	PE				PE	/5.D4

ENTST. AUS		GEZ.:	20.09.23	HEIDING.	CABLE LIST	=
ERSATZ FUER		GEPR.:			KABELLISTE	+
ERSETZT DURCH	ZU.	AENDERUNG	DATUM/NAME	DATUM	NAME	PL.-NR.:
						1296627E
						BLATT 13 VON 14

GERAETEBESCHREIBUNG DESCRIPTION OF DEVICES KLARTEXT CLEAR TEXT	KABELBEZEICHNUNG MARKING OF CABLE				STARTBEZEICHNUNG MARKING OF START					ZIELBEZEICHNUNG MARKING OF AIM				BLATT-NR. PAGE NO.
	ANL. PLAN	ORT PLACE	NUMMER NO.	TYP TYP	ADER VEIN	ANL. PLAN	ORT PLACE	BM-KENNZ. BM.SIGN	KLEMME DAMP	ANL. PLAN	ORT PLACE	BM-KENNZ. BM.SIGN	KLEMME DAMP	
EMERGENCY STOP 2		+F	-W1	NYM-J-3X1.5	b1		+P	-X6	4		+F	-S11		/6.D4
		+F	-W1	NYM-J-3X1.5	sw		+P	-X6	3		+F	-S11		/6.D4
		+F	-W1	NYM-J-3X1.5	gegr				PE		+F	-S11	PE	/6.D4
EMERGENCY STOP 1		+F	-W2	NYM-J-3X1.5	b1		+P	-X6	2		+F	-S10		/6.C4
		+F	-W2	NYM-J-3X1.5	sw		+P	-X6	1		+F	-S10		/6.B4
		+F	-W2	NYM-J-3X1.5	gegr				PE		+F	-S10	PE	/6.C4
FUEL SAFETY VALVE GAS MAX. 160VA		+F	-W3	JZ-500-4X1.5	1		+P	-X6	9		+F	-Y1900	1	/8.D6
		+F	-W3	JZ-500-4X1.5	2		+P	-X6	10		+F	-Y1900	2	/8.E7
		+F	-W3	JZ-500-4X1.5	3									
		+F	-W3	JZ-500-4X1.5	gegr				PE		+F	-Y1900	PE	/8.E6
CSC 1 SWITCH-BOX NO.: 1293299		+F	-W160A	JZ-500-4X1.5	1		+P	-X160A	1		+F	-X1	5	/5.D1
		+F	-W160A	JZ-500-4X1.5	2		+P	-X160A	2		+F	-X1	6	/5.D2
		+F	-W160A	JZ-500-4X1.5	3									
		+F	-W160A	JZ-500-4X1.5	gegr		+P	-X160A	PE				PE	/5.D4

ENTST. AUS			GEZ.: 20.09.23 HEIDING.	CABLE LIST	=	BLATT 14 VON 14	
ERSATZ FUER			GEPR.:	KABELLISTE			+
ERSETZT DURCH	ZU.	AENDERUNG	DATUM/NAME	PL.-NR.: 1296627E			