

**Legende**

- Maßnahmen**
- Ansaat Gras-Krautfluren
  - Ansaat Grünland
  - Extensivierung Grünland
  - Pflanzung Röhricht
  - Pflanzung von Gehölzen und Ansaat Gras-Krautfluren
  - Pflanzung von Gehölzen
  - Pflanzung von Wald
  - Rekultivierung
  - Wiederherstellung Fließgewässer
  - Gehölzschnitt und Wurzelstockrodung im Bereich von Haselmausvorkommen
  - Aufhängen von Haselmauskobeln
  - Abfangen und Umsiedeln der Zauneidechsen auf den Autobahnböschungen
  - Entwicklung von Zauneidechsenhabitaten
  - Verpflanzung Bleiches Waldvögelin / Gesonderte Bodenbehandlung
  - Optimierung von Standorten für das Bleiche Waldvögelin
  - Biotopschutzzaun
  - Reptilienschutzzaun
  - Ersatzleitstrukturen für Fledermäuse
  - Pflanzung von Bäumen
  - Grenze der Ausgleichs- und Ersatzflächen

**Maßnahmenkennung**

- 1.1 A\_CEF**
- I Index
  - M Maßnahmentyp
  - Nr. Einzelmaßnahme
  - Nr. Komplex
- Erläuterung Maßnahmentyp**
- V Vermeidungsmaßnahme
  - A Ausgleichsmaßnahme
  - G Gestaltungsmaßnahme
  - E Ersatzmaßnahme

**Erläuterung Index**

- FFH** Schadensbegrenzungs- oder Kohärenzicherungsmaßnahmen (Natura 2000)
- CEF** artenschutzrechtliche Maßnahme zur Erhaltung der ökologischen Funktion der Fortpflanzungs- und Ruhestätten (continuous ecological functionality)
- FCS** artenschutzrechtliche kompensatorische Maßnahmen zur Sicherung eines günstigen Erhaltungszustands (favourable conservation status)

**Maßnahmennummer und Beschreibung**

- Vermeidungsmaßnahmen**
- 1V - Vorgaben vorzur Baufeldfreimachung
  - 1.0V Ökologische Baubegleitung
  - 1.1V Bauzeitenregelung für Gehölzschnitt außerhalb der Vogelbrutzeit
  - 1.2V Gehölzschnitt und Wurzelstockrodung im Bereich von Haselmausvorkommen
  - 1.3V Baufeldvorbereitung hinsichtlich Bodenbrüter im Offenland
  - 1.4V Aufstellen von Biotopschutzzäunen
  - 1.5V Aufstellen eines Reptilienschutzzauns
  - 1.6V Bauzeitenregelung für Amphibien
  - 1.7V Gesonderte Bodenbehandlung im Bereich von Vorkommen des Bleiches Waldvögelins
- 2V - Besondere Artenschutzmaßnahmen**
- 2.1V Verpflanzung des Bleiches Waldvögelins
  - 2.2V Schutz bzw. Umsiedlung von Waldameisennestern
  - 2.3V Kontrolle Baumhöhlen, Verschuss von Fledermausquartieren
  - 2.4V Kontrolle Brücke vor Abbruch, Verschließung von Einfluglöchern
  - 2.5V Bauzeitenregelung Fledermäuse
  - 2.6V Einrichtung von Ersatzleitstrukturen für Fledermäuse
  - 2.7V Aufhängen von Winterquartierkästen und Flachkästen für Fledermäuse an der Brücke
  - 2.8V Abfangen und Umsiedeln der Zauneidechsen an den Autobahnböschungen
  - 2.9V Umhängen des Wanderfalkenkastens
  - 3V Aufrechterhaltung der Durchgängigkeit des Wohnbaches
- Gestaltungsmaßnahmen**
- 1G Entwicklung von Gras-Krautfluren im Bereich von Straßenebenenflächen, Böschungen, Mulden und Gräben
  - 2G Pflanzung von Hecken, Feldgehölzen und Gebüsch
  - 3G Entwicklung von Röhricht
  - 4G - Wiederherstellung bauzeitlich beanspruchter Flächen
  - 4.1G Wiederherstellung landwirtschaftlicher genutzter Flächen (Acker/Grünland)
  - 4.2G Wiederherstellung Grünweg
  - 4.3G Wiederherstellung von Auwald
  - 4.4G Wiederherstellung von Fließgewässern
  - 4.5G Wiederherstellung von Gehölzen, Säumen und Verkehrsbegleitgrün

- Ausgleichsmaßnahmen**
- 2A\_CEF Grünlandextensivierung
  - 3A\_CEF Verbreiterung Auwaldstreifen
  - 4A\_CEF Gehölzpflanzung für Heckenbrüter
  - 5A\_CEF Aufhängen von Haselmauskobeln
  - 6A\_CEF Herstellung und Optimierung von Zauneidechsenhabitaten
  - 7A\_CEF Aufhängen von Fledermauskästen
  - 8A\_CEF Habitatoptimierung für Höhlenbrüter
  - 8A\_CEF Optimierung von Standorten für das Bleiche Waldvögelin

**Bestand**  
**Biotop- und Nutzungstypen lt. Biotopwertliste zur Anwendung der Bayerischen Kompensationsverordnung**

- Äcker / Felder**
- A11 Intensivacker
- Grünland**
- G211 Grünland - mäßig extensiv, artenarm
  - G212 Grünland - mäßig extensiv genutztes, artenreiches Grünland
  - G214-OU851E Artenreiches Extensivgrünland
  - G312-G16210 Basiphytische Trocken-/ Halbtrockenrasen und Wacholderheiden
  - V51 Grünflächen und Gehölzbestände entlang von Verkehrsflächen
- Feldgehölze, Hecken, Gebüsche, Bäume, Gehölzkulturen und Streuobst**
- B112-WH00BK Mesophiles Gebüsch, Hecken überwiegend einheimische Arten
  - B116 Gebüsche, Hecken stickstoffreicher ruderal Standorte mit überwiegend einheimischen Arten
  - B212-WN00BK Feldgehölze mit überwiegend einheimischen standortgerechten Arten, mittlere Ausprägung
  - B213-WO00BK Feldgehölze mit überwiegend einheimischen standortgerechten Arten, mittlere Ausprägung
  - B213-WN00BK Feldgehölze mit überwiegend einheimischen standortgerechten Arten, alte Ausprägung
  - B213-WO00BK Feldgehölze mit überwiegend einheimischen standortgerechten Arten, alte Ausprägung
  - B312 Einzelbaum, Baumreihe, Baumgruppe - mittel
  - B313 Einzelbaum, Baumreihe, Baumgruppe - alt
  - B432-BX Streuobstbestände im Komplex mit intensiv bis extensiv Grünland - mittel bis alt
- Laub(misch)wälder**
- L521-WA51E\* Standortgerechte Weichholzaunwälder - junge bis mittlere Ausprägung
  - L533-WA91F0 Standortgerechte Hartholzaunwälder - alte Ausprägung

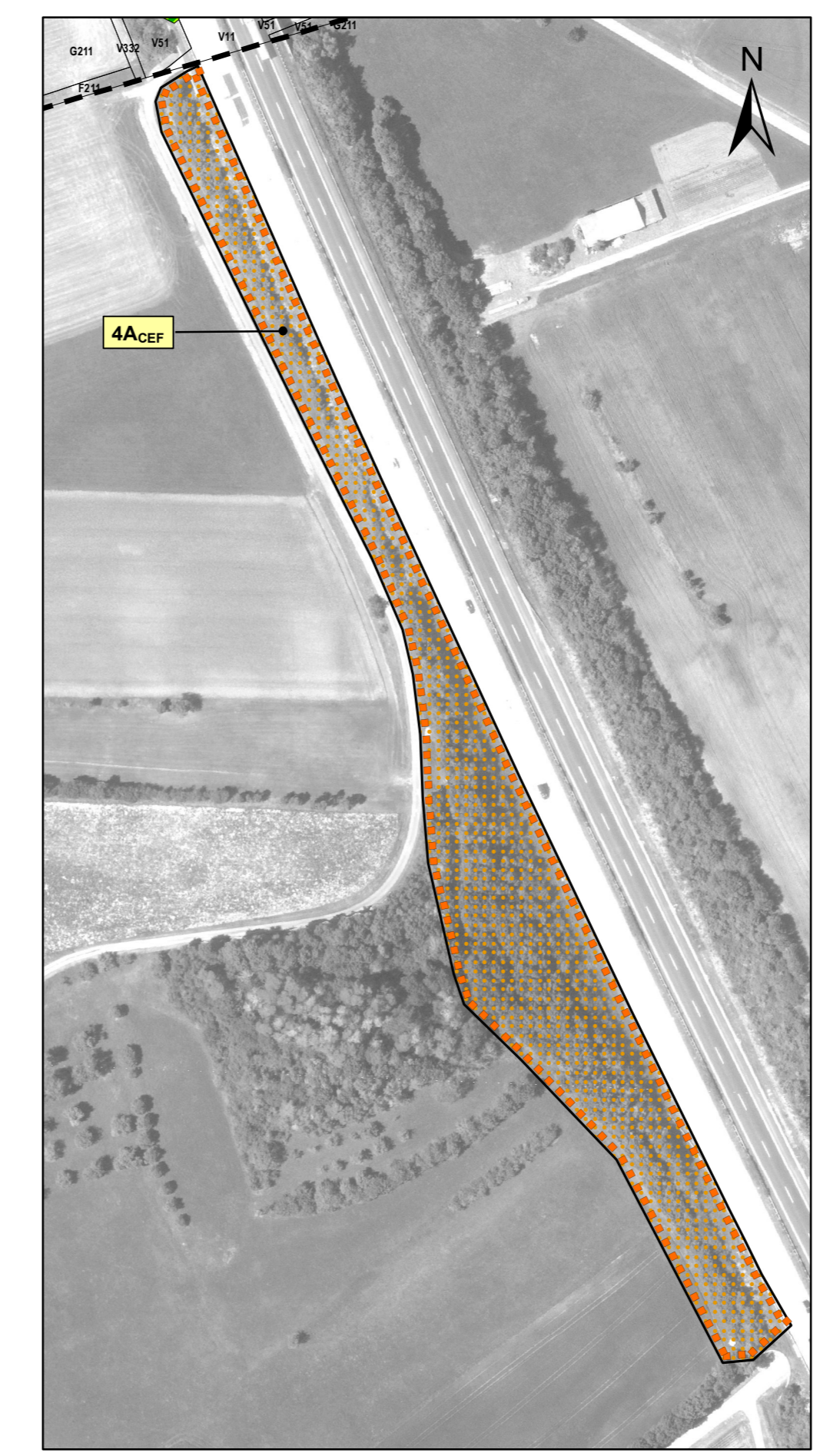
- Freiflächen des Siedlungsbereichs**
- P42 Land- und forstwirtschaftliche Lagerflächen
  - P44 Kleingebäude der Land- und Energiewirtschaft
- Ufersäume, Säume, Ruderal- und Staudenfluren**
- K11 Artenarme Säume und Staudenfluren
  - K123 Mäßig artreiche Säume und Staudenfluren feuchter bis nasser Standorte
- Fließgewässer**
- F14 Mäßig veränderte Fließgewässer
  - F211 Graben naturfern mit intensiver Unterhaltung
- Stillegewässer**
- S22 Sonstige naturferme bis künstliche Stillegewässer
- Verkehrsflächen**
- V11 Verkehrsfläche - versiegelt
  - V32 Rad- Fußweg Wirtschaftsweg - befestigt
  - V332 Rad- Fußweg Wirtschaftsweg - unbefestigt bewachsen

**Technische Planung**

- Technische Planung des Vorhabens
- Wirkraum der BAB A7 und S12247
- Grenze des Untersuchungsraumes
- Fluggrenze

**1. Tektur**

- Maßnahmen**
- 1.1A Entwicklung artenreichen Grünlands
- Ausgleichsmaßnahmen**
- 1.1A Grünlandextensivierung
  - 1.2A Entwicklung artenreichen Grünlands



Entwurfsbearbeitung:		bearbeitet: 07/22		BeM / HwF / KeJ	
Baader Konzept GmbH		gezeichnet: 07/22		KS / LaH	
Zum Schießwies 7		geprüft: 07/22		PJV	
91710 Gunzenhausen		geprüft: 07/22		ZM	
Tel (09331) 61 93-0		Projekt-Nr.: Az: 21078-1			
Fax (09331) 61 93-11		Gunzenhausen, den 04.08.2022			
		bearbeitet: WA33		Degenmann	
		gezeichnet: WA		Neumann	
		geprüft: WA		Neumann	
		PSP-Nr.: A-02285-00			
		Bezeichnung: BW 728 - Endmaßstab: Tabular-Pfeffermühle			
		Date:			

3				
2				
1	Tektur vom 02.02.2024, Maßnahme 1A erstellt, Maßnahme 1.1A und 1.2A kommen hinzu,	02.02.2024	Neumann	
Nr.	Art der Änderung	Datum	Zeichen	

Lagesystem	DHDN90-(EPSG 5678)	Stand Kataster	2021
Höhensystem	DHHN12-(EPSG 7699)	Bestandsvermessung	2021

**FESTSTELLUNGSENTWURF**

Die Autobahn GmbH des Bundes		Unterlage / Blatt-Nr.: <b>9.2 T</b>	
Straße / Abschnitt-Nr. / Station: A7 / 400 / 7.91 - 8.88		Landschaftspflegerischer Maßnahmenplan	
PROJIS-Nr.:		Maßstab: 1 : 2.000	
<b>BAB A 7 - Ersatzneubau Talbrücke Pfeffermühle BW 728b</b>			
<b>Abschnitt: AS Rothenburg ob der Tauber - AS Wörnitz</b>			
von Betr.-km 728+200 bis Betr.-km 729+165			
Aufgestellt: 04.08.2022 / 02.02.2024		Geprüft: 04.08.2022 / 02.02.2024	
Niederlassung Nordbayern		Niederlassung Nordbayern	
Außenstelle Würzburg		Außenstelle Würzburg	
GB WA - Planung und Bau		GB WA - Planung und Bau	
LA Neumann, Geschäftsbereichsleiter		LA Weikopf-Zunft, Leiter der Außenstelle	