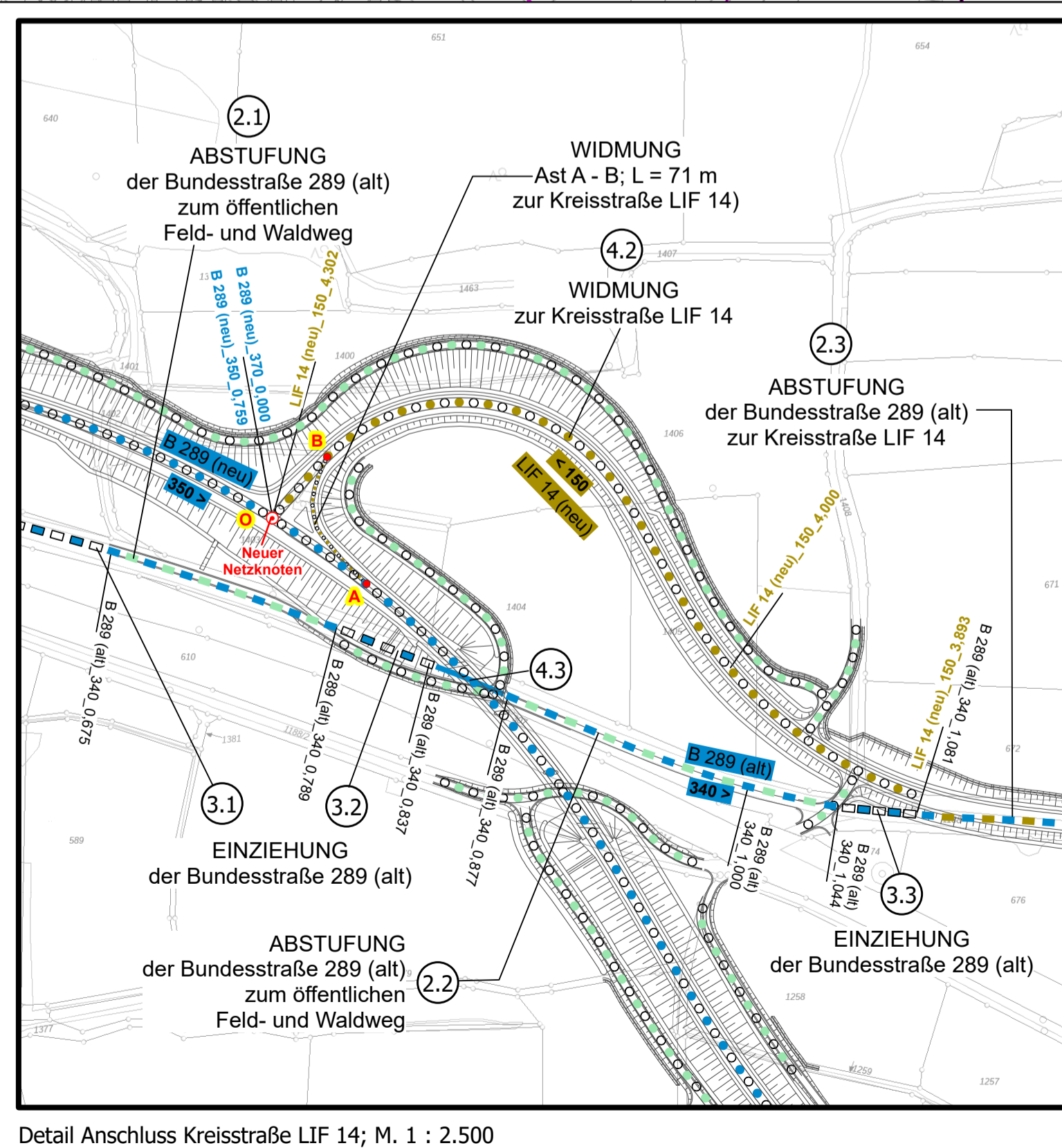
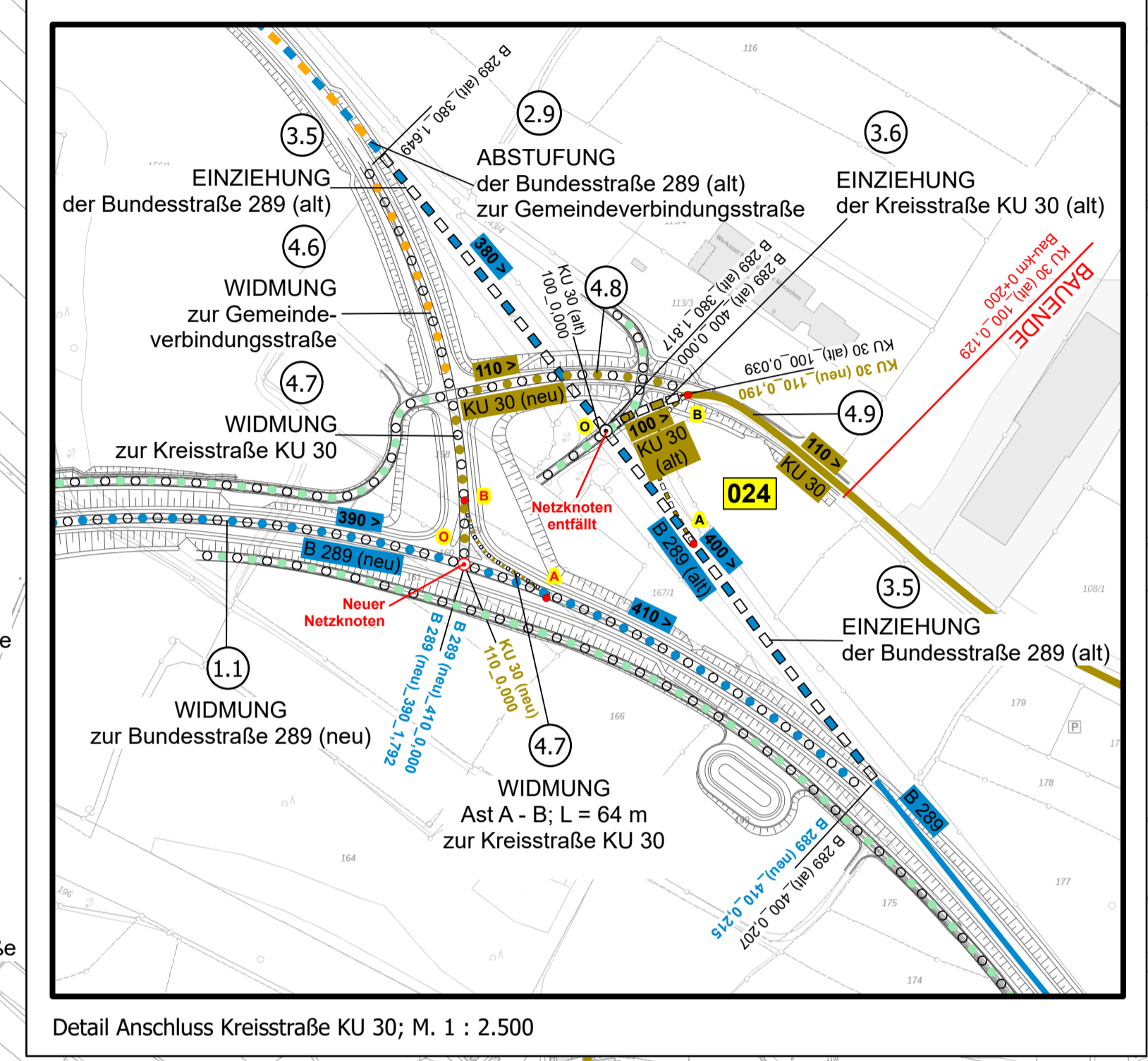


BUNDESREPUBLIK DEUTSCHLAND
FREISTAAT BAYERN
REGIERUNGSBEZIRK OBERFRANKEN

LANDKREIS LICHTENFELS
Stadt Burgkunstadt

LANDKREIS KULMBACH
Markt Mainleus



Zeichenerklärung

Straßennetz

- Bundesstraße
- Kreisstraße
- Gemeindeverbindungsstraße
- Ortsstraße
- öffentlicher Feld- und Waldweg
- Netznoten Bestand
- Netznoten Neu
- Straßenname
- Abschnittsnummer
- B 289_380_1,235 Stationierung Bestand
- B 289_380_1,235 Stationierung Neu

Zu widmende Straßen

- Widmung zur Bundesstraße
- Widmung zur Kreisstraße
- Widmung zur Gemeindeverbindungsstraße
- Widmung zum öffentlichen Feld- und Waldweg

einziehende Straßen

- Einziehung Bundesstraße
- Einziehung Kreisstraße
- Einziehung Gemeindeverbindungsstraße

Umstufungen

- Abstufung Bundesstraße zur Kreisstraße
- Abstufung Bundesstraße zur Gemeindeverbindungsstraße
- Abstufung Bundesstraße zur Ortsstraße
- Abstufung Bundesstraße zum öffentlichen Feld- und Waldweg
- Abstufung Ortsstraße zum öffentlichen Feld- und Waldweg
- Abstufung Gemeindeverbindungsstraße zum öffentlichen Feld- und Waldweg

Verwaltung

- Landkreisgrenze
- Gemeindegrenze
- Nummer im Regelungsverzeichnis
- ODS Beginn / Ende B 289_380_1,235 Ortsdurchfahrt Erschließungsbereich
- ODV Beginn / Ende B 289_380_1,235 Ortsdurchfahrt Verknüpfungsbereich

Staatliches Bauamt Bayreuth

Wilhelmstraße 2
95444 Bayreuth

Tel.: 0921/656-0, Fax: 0921/656-3810, E-Mail: poststelle@stb.bayern.de

bearbeitet: März 2023
gezeichnet: März 2023
geprüft: März 2023

FSP Nr.:
Projekt: 0289_Mainroth-Rothwind-Fassoldshof_ODV
Datum: 01.10.2020

Feststellungsentwurf

Straßenbauverwaltung Freistaat Bayern

Staatliches Bauamt Bayreuth

PROJETS-Nr.:
Straße / Abschn.-Nr. / Station: B 289_340_0,080 - B 289_400_0,433

Unterlage / Blatt-Nr.: 12
Widmung / Umstufung / Einziehung
Maßstab: 1:5.000

B 289 "(Burgkunstadt) - Kulmbach"
Ortsumgehung
Mainroth - Rothwind - Fassoldshof
Baukm 0+000 - Baukm 4+715

aufgestellt:
Staatliches Bauamt Bayreuth

Zweifel, Ltd. Bauingenieur
Bayreuth, den 31.03.2023

Fachdaten:
© Bayerische Straßenbauverwaltung, Bayerisches Straßeninformationssystem (BAYSIS), www.bayris.bayern.de
© Geobasisdaten:
© Bayerische Vermessungsverwaltung, www.geodaten.bayern.de