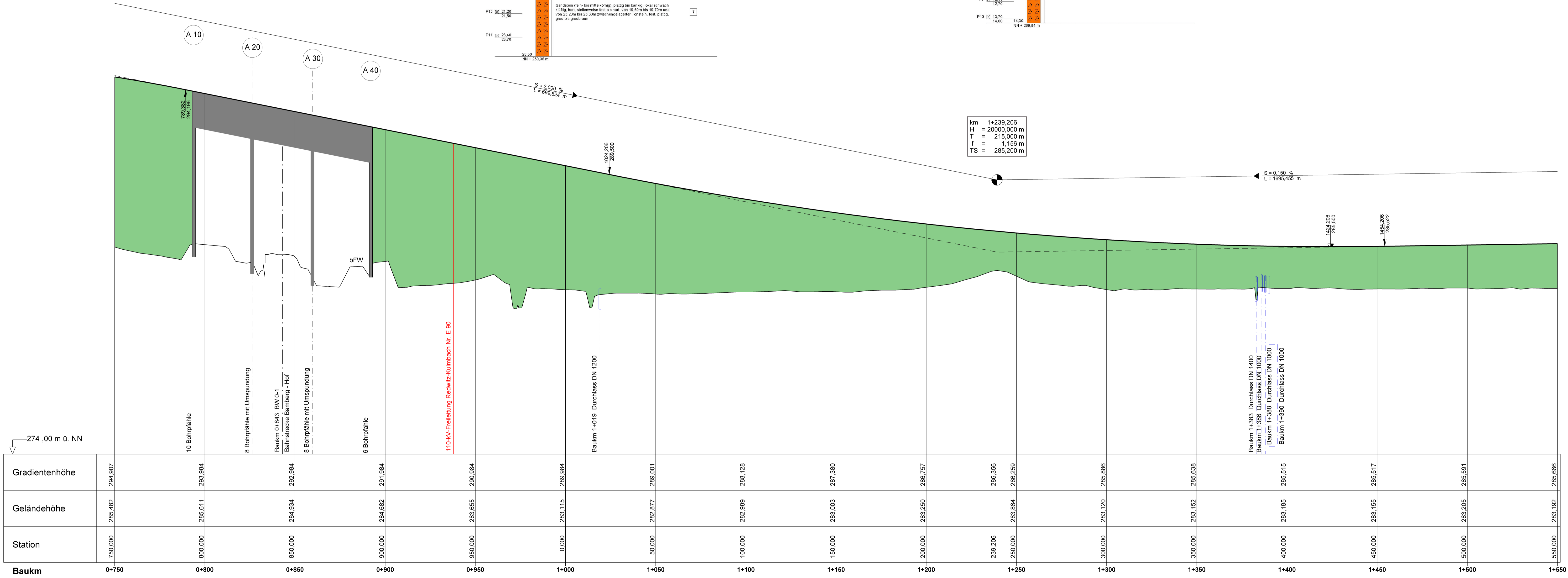
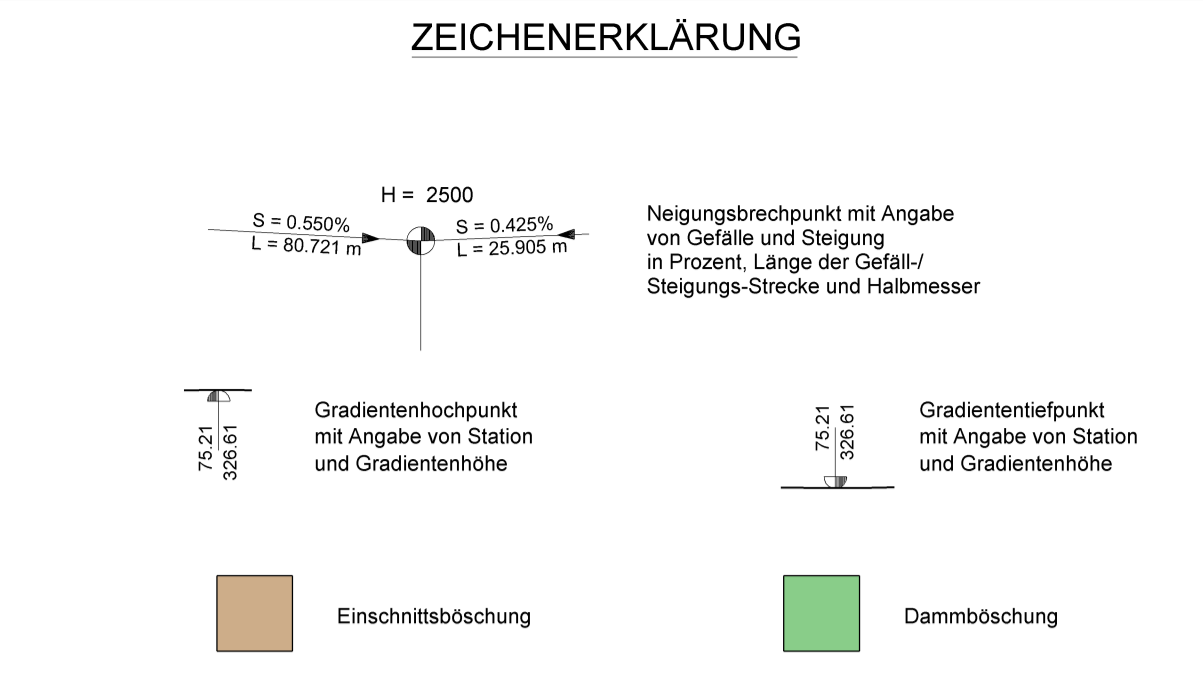
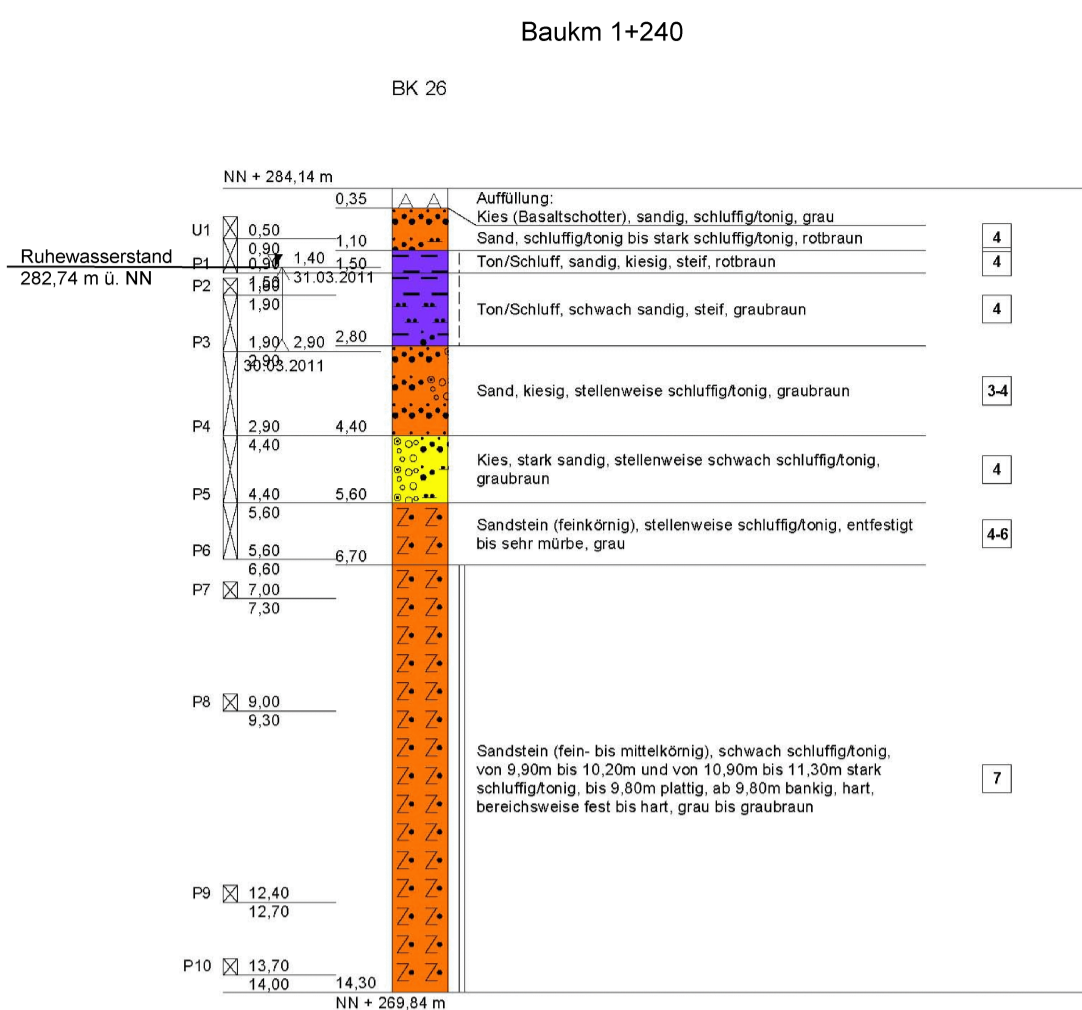
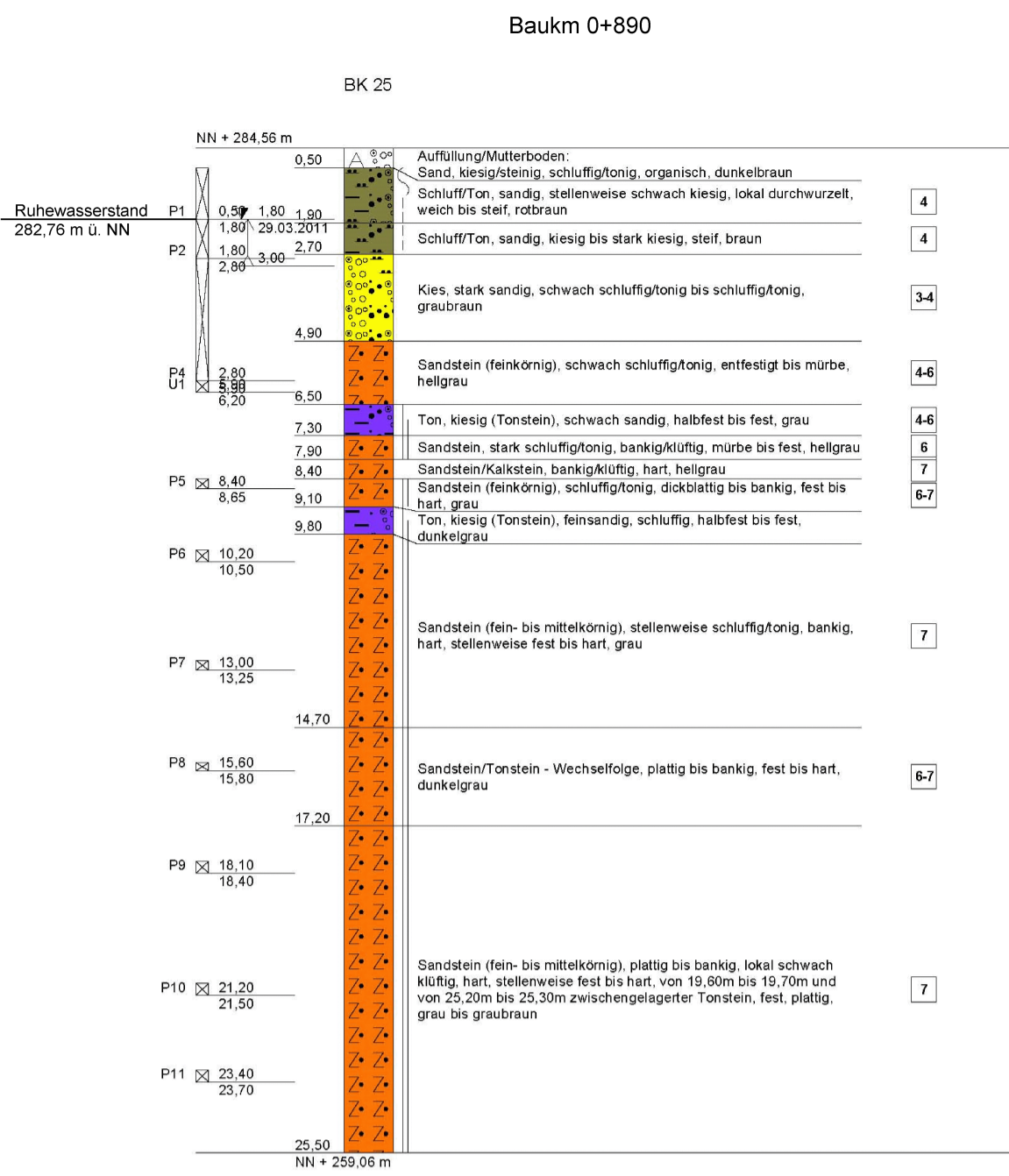
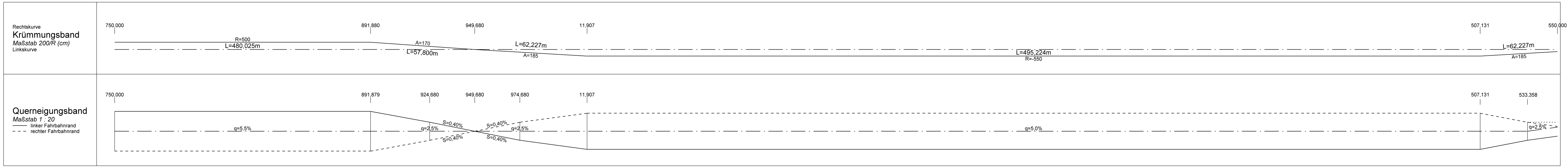


Bauwerk 0-1
 Brücke im Zuge der B 289
 über die Bahnstrecke 5100 Bamberg - Hof
Baukm 0+843
 KrW = 60 gon LW = 78,00 m (3 Felder)
 BzG = 12,10 m LH ≥ 5,832 m über DB



Station	0+750	0+800	0+850	0+900	0+950	1+000	1+050	1+100	1+150	1+200	1+250	1+300	1+350	1+400	1+450	1+500	1+550
Gradientenhöhe	294,907	293,994	292,994	291,994	290,994	289,994	289,001	288,128	287,390	286,757	286,356	286,259	286,596	286,538	286,517	286,591	286,596
Geländehöhe	286,482	286,611	284,934	284,682	283,655	283,115	282,877	282,989	283,003	283,250	283,356	283,884	283,120	283,152	283,155	283,205	283,192
Baukm	0+750	0+800	0+850	0+900	0+950	1+000	1+050	1+100	1+150	1+200	1+250	1+300	1+350	1+400	1+450	1+500	1+550



Staatliches Bauamt Bayreuth
 Wilhelmstraße 2
 95444 Bayreuth
 Tel.: 0921/606-0, Fax: 0921/606-3810, E-Mail: poststelle@stbaib.bayern.de

Feststellungsentwurf
 Straßenbauverwaltung Freistaat Bayern
 Staatliches Bauamt Bayreuth
 Straße / Abschn.-Nr. / Station: B 289_340_0,080 - B 289_400_0,433
 PROJIS-Nr.: 09 912584 00

Unterlage / Blatt-Nr.: 6 / 2
Höhenplan B 289
 0+800 - 1+500
 Maßstab: 1 : 1.000 / 100

B 289 "(Burgkunstadt) - Kulmbach"
 Ortsumgebung
 Mainroth - Rothwind - Fassoldshof
 Baukm 0+000 - Baukm 4+715

aufgestellt:
 Staatliches Bauamt Bayreuth
 Zeitschell, Ltd. Bauingenieur
 Bayreuth, den 31.03.2023