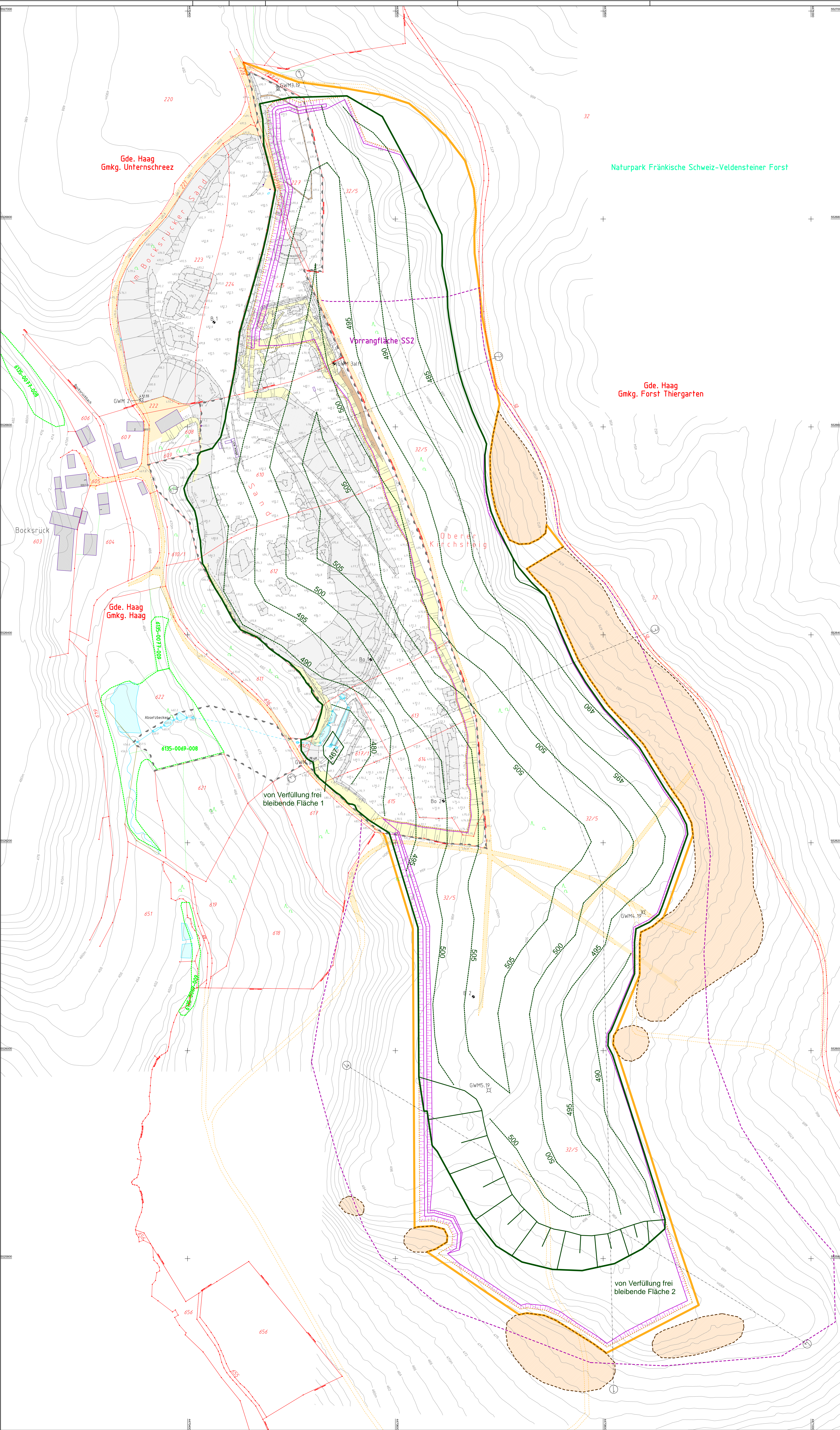
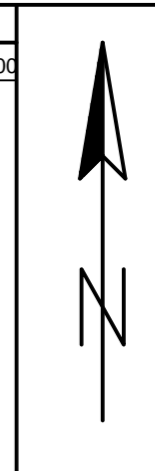




## **Anlage 7**

### **Rekultivierungsplan (Endzustand nach Verfüllung), Maßstab 1 : 1.000 und Schnitte**



Gde. Haag  
Gmkg. Unterschreez

Naturpark Fränkische Schweiz-Veldensteiner Forst

Gde. Haag  
Gmkg. Forst Thiergarten

Gde. Haag  
Gmkg. Haag

von Verfüllung frei  
bleibende Fläche 1

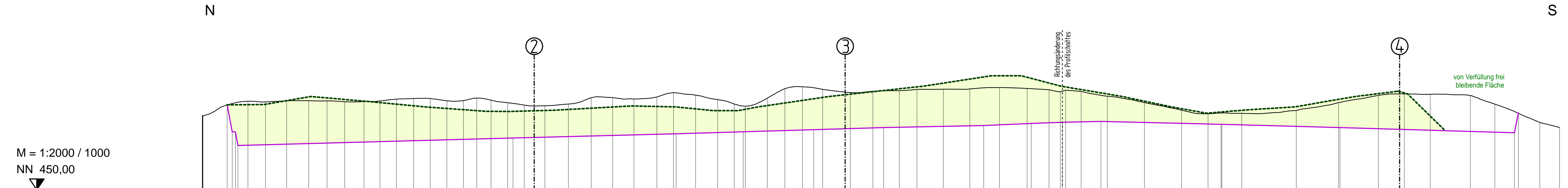
von Verfüllung frei  
bleibende Fläche 2

- Hauptteilplan Bocksrück SandGrube GmbH & Co.KG
- Gemarkung
- Grundstücksgrenze
- Vorrangfläche
- Bewuchsgrenze
- Straße, Weg
- Bohrplanrierung
- Umfang Erweiterung
- Abbaugrenze
- Bodendenkmal
- Abbauplanung
- Verfüllplanung
- Höhenlinie der Rekultivierung
- Sand
- Abraum
- Halde, Kippe
- Rohr
- Schacht rund
- Grundwassermessstelle

**Quarzsandtagebau Bocksrück**  
Abbau- / Verfüllplanung 11/2023

<b>Bocksrück SandGrube GmbH &amp; Co. KG</b> Bocksrück 4 954 73 Haag	Maßstab 1 : 1.000 <b>Grundriss</b> Abbaustand: 09.12.22 Angef.am: 10.11.23
Markscheider Dipl.-Ing. G. Kuhn <small>Spezialbüro für          Bergbauvermessung, Bergbauplanung und Rekultivierung          Herzogstr. 8, 93170 Bernhardswald          Tel. 09431/25248 Fax 09431/25081</small>	<small>P1000-238.P1          GK-Koordinaten EPSG: 31466          Metrisch</small>

# Schnitt 1 - 1



M = 1:2000 / 1000  
NN 450,00

Geländeoberkante	Abbauplanung	Verfüllplanung
0,0 485,5		
23,8 491,0	23,8 491,0	23,8 491,0
43,8 492,7	28,6 477,9	
60,7 492,4	31,7 477,9	59,4 491,1
81,1 492,9	34,2 471,4	
102,5 493,0		104,4 495,0
120,2 492,9		
137,2 492,5		163,1 492,4
155,8 492,5		
171,2 492,9		214,7 490,0
187,2 493,8		
203,8 494,0		
219,8 494,0		
235,8 492,9		
251,8 493,0		
264,7 494,2		273,9 487,9
278,5 493,2		
294,5 492,0	299,7 475,0	296,4 487,8
310,5 490,8		
330,5 490,5		340,4 488,4
353,2 491,3		
375,2 494,4		
395,9 494,5		398,0 490,0
416,5 493,8		413,9 490,4
438,6 494,7		
454,6 496,9	457,2 477,0	456,6 490,0
475,9 495,7		493,2 488,2
497,3 493,5		517,1 488,2
513,3 491,4	521,9 478,0	536,5 490,0
523,9 490,2		
545,2 494,2		
562,2 498,8		
579,2 499,7		
598,6 498,4	590,0 479,0	604,8 495,0
625,3 496,9		
647,2 497,5		
672,7 497,8	657,5 480,0	696,2 500,0
689,7 498,4		
715,2 498,5		
740,7 498,6		
769,4 499,3	754,1 481,0	761,6 505,0
796,0 498,9	800,0 482,0	790,5 505,0
817,2 498,2		
828,0 497,3	830,0 482,6	828,3 500,0
833,2 498,0		
848,2 497,5		
873,4 495,1	867,3 483,0	887,9 495,0
909,2 492,1		
945,1 488,4		935,2 490,0
970,6 486,6	953,2 481,6	969,2 486,9
1003,2 486,9	964,0 481,6	1008,9 488,6
1055,8 488,3		
1086,6 492,1	1088,0 480,0	1054,7 490,0
1135,1 495,6		1086,7 492,8
1160,2 496,3		1112,9 495,0
1185,2 496,1		1154,3 497,6
1223,9 495,4		1163,4 496,2
1247,5 491,3		
1270,3 487,1	1266,4 477,5	1199,6 478,5
1290,9 482,5	1270,3 467,1	
1310,0 480,0		

## Quarzsandtagebau Bocksrück

Profilschnitt 1

*Bocksrück SandGrube  
GmbH & Co. KG  
Bocksrück 4  
95473 Haag*

Maßstab 1: 2.000 / 1.000  
**Schnittriss**  
Abbaustand: 09.12.22  
Angef.am: 10.11.23

 **Markscheider Dipl.-Ing. G. Kuhn**  
Ingenieurbüro für  
Markscheidewesen, Bergbauvermessung, Bergbauplanung und Rekultivierung  
Herzogstr. 8, 93170 Bernhardswald  
Tel. 09407/3248 Fax 09407/30181

Schn1-22V.Plt  
GK-Koordinaten (EPSG 31468)  
NN-Höhen





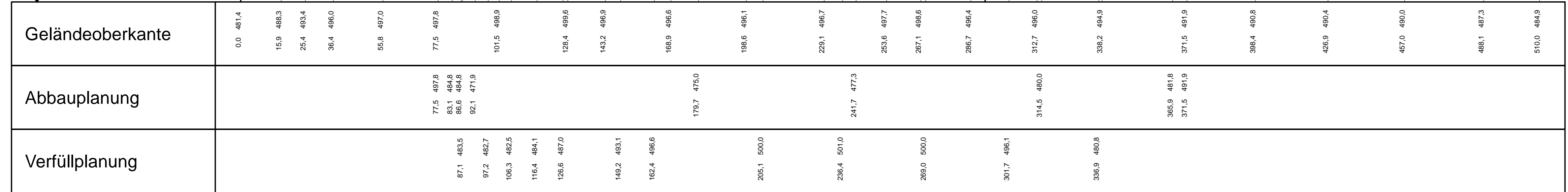
# Schnitt 4 - 4

NW

SO



M = 1:1000  
NN 450,00



## Quarzsandtagebau Bocksrück

Profilschnitt 4

Bocksrück SandGrube  
GmbH & Co. KG  
Bocksrück 4  
954 73 Haag

Maßstab 1 : 1.000 / 1.000  
Schnittriss  
Abbaustand: 09.12.22  
Angef.am: 07.11.23



Markscheider Dipl.-Ing. G. Kuhn  
Ingenieurbüro für  
Marscheidwesen, Bergbauvermessung, Bergbauplanung und Rekultivierung  
Herzogstr. 8, 93170 Bernhardswald  
Tel. 09407/3248 Fax 09407/30181

Schn4-22.Plt  
GK-Koordinaten (EPSG 31468)  
NN-Höhen



## **Anlage 1**

### **Lage des Untersuchungsgebietes, Maßstab 1 : 25.000**