

- Legende**
- - - Grenze des Untersuchungsraums
- Bestand**
- Denkmaldaten**
- BD Bodendenkmal
 - Baudenkmal
- Oberflächengewässer**
- Fließgewässer: Pfettrach / Mühlbach/ Fehlbach
 - Stillgewässer: Gandorfer- und Pfarrweiher, Fischweiher
- Überschwemmungsgebiet**
- Festgesetztes Überschwemmungsgebiet HQ100 (Pfettrach)
 - Geodatendienst des Bay. Landesamts für Umwelt - Überschwemmungsgebiete
- Bodentypen**
- Terrestrische Böden**
- 4a Überwiegend Parabraunerde und verbreitet Braunerde aus Schluff bis Schluffton (Lösslehm) über Carbonatschluff (Löss)
 - 5 Fast ausschließlich Braunerde aus Schluff bis Schluffton (Lösslehm)
 - 12a Fast ausschließlich Kolluvisol aus Schluff bis Lehm (Kolluvium)
 - 45a Fast ausschließlich Braunerde, unter Wald podsolig, aus Kiessand bis Sandkies (Molasse)
 - 50a Fast ausschließlich Braunerde aus Lehm über Lehm bis Tonschluff (Molasse, glimmerreich), verbreitet mit Hauptlage
- Hydromorphe mineralische Böden**
- 64b Vorherrschend kalkhaltiger Gely, gering verbreitet kalkhaltiger Humusgley aus Schluff bis Lehm (Flussmergel) über Carbonatsandkies (Schotter), gering verbreitet aus Talsediment
 - 76b Bodenkomplex: Gley und andere grundwasserbeeinflusste Böden aus (skelettführendem) Schluff bis Lehm, selten aus Ton (Talsediment)
- Anthropogene Böden**
- 997b Besiedelte Fläche mit anthropogen überprägten Bodenformen und einem Versiegelungsgrad < 70 %; bodenkundlich nicht differenziert
- Grundwasserbeeinflusste Böden mit Biotopfunktion/ -potenzial**
- Boden mit besonderer Bedeutung für die Entwicklung besonderer Biotope
 - Feucht- bzw. Nassstandort (nach Vegetationskartierung)
 - Grundwassernahe Standort (Bereich Pfettrachtal/ Mühlbach)
 - Geodatendienst des Bay. Landesamts für Umwelt - Wassersensibler Bereich
 - Wald mit besonderer Bedeutung für den Bodenschutz
- Raumnutzungen und Vorbelastungen**
- Siedlungs- und Gewerbefläche
 - Verkehrsfläche
 - Bahnstrecke
- Vorbelastungen**
- Lineare Hauptemissionsquelle
- Sonstiges**
- Flurgrenzen
 - Stromleitung
- Konflikte Fläche, Boden und Wasser**
- Wirkzonen und Auswirkungen des Vorhabens - Boden und Wasser**
- Hochwasserschutzmaßnahmen und Wirkzonen**
- Geplante Hochwasserschutzmaßnahmen (Hochwasserschutzmauer, Uferabflachung mit Aufweitung, Schöpfwerk, Schachtpumpwerk, Sielbauwerk am Mühlbach)
 - Baubedingte Flächeninanspruchnahme (Baufelder/ Baustelleneinrichtungs- und Lagerflächen)
- Überschwemmungsgebiet**
- Einstaufläche HQ100 + Klima
- Auswirkungen durch anlagebedingte Flächeninanspruchnahme**
- Dauerhafter Flächenverlust durch Versiegelung (Hochwasserschutzmauer, Schöpfwerk, Schachtpumpwerk, Sielbauwerk am Mühlbach, sonstige versiegelte Flächen)
 - Dauerhafte Überbauung mit wiederbegrünten Böschungs- und sonstigen Mauernebenflächen (Uferabflachung mit Aufweitung, Herstellung Unterhaltungswege als Grünwege)
- Auswirkungen durch baubedingte Flächeninanspruchnahme**
- Temporäre Flächeninanspruchnahme (Baufelder, Baustelleneinrichtungs- und Lagerflächen)
- Auswirkungen auf Boden**
- Funktionsverlust von Böden und bodenlebender Tierarten: Funktionsverlust im Bereich neu versiegelter Flächen
 - Funktionsbeeinträchtigung von Böden und bodenlebender Tierarten: Temporäre Beeinträchtigung von Böden im Bereich der Baufelder durch Bodenabtrag

Auswirkungen auf Grundwasser

Funktionsbeeinträchtigung von Grundwasser:
Potenzielle Beeinträchtigung von Grundwasser durch Hochwasserschutzmauer mit Bohrfählen

Auswirkungen auf Oberflächengewässer

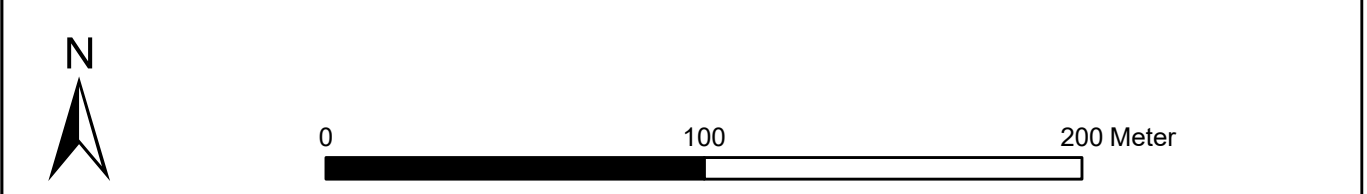
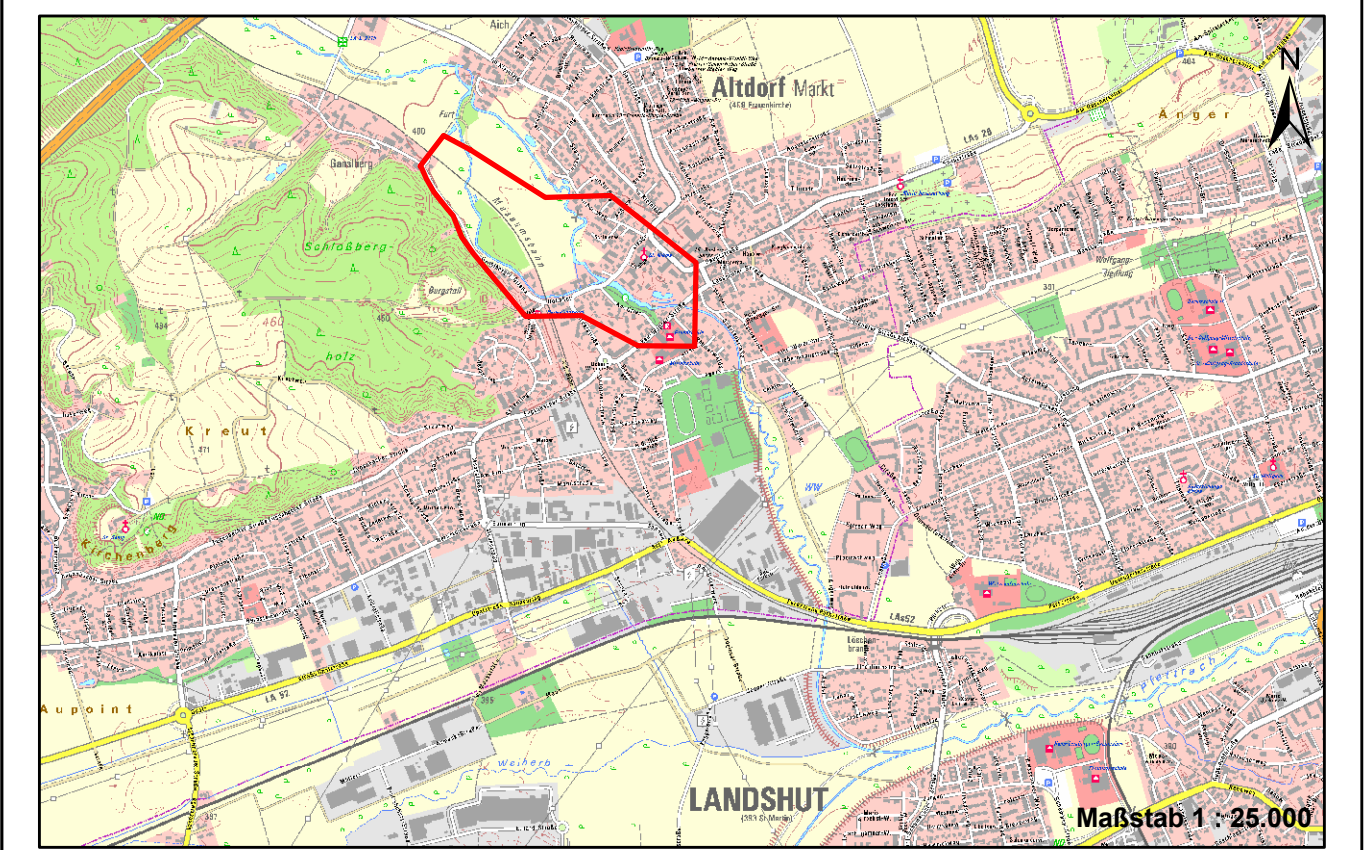
Funktionsverlust von Gewässerlebensräumen: nicht gegeben

Funktionsbeeinträchtigung von Gewässerlebensräumen: Temporäre Beeinträchtigung von Pfettrach und Mühlbach im Bereich der Baufelder innerhalb der Gewässerquerschnitte

- Konfliktschwerpunkt**
- B 1 Konfliktnummer Boden: Eingriff in Böden durch Neuversiegelung
 - W 1 Konfliktnummer Wasser: Sielbauwerk im Mühlbach und baubedingte Eingriffe in den Gewässerlauf von Pfettrach und Mühlbach
 - F 1 Konfliktsschwerpunkt Fläche: nicht gegeben

Quelle Umweltfachdaten:
 - Naturschutzverwaltung
 - Eigene Erhebungen
 - Markt Altdorf, Flächennutzungsplan (FNP)
 - Geodatendienst des Bay. Landesamts für Umwelt - Waldfunktionen
 - Übersichtsbodenkarte von Bayern 1:25.000, Blatt 7438 Landshut West

Quelle Kartgrundlagen:
 Fachdaten: © Wasserwirtschaftsamt Landshut, Seligenthaler Straße 12, 84034 Landshut
 Geobasisdaten: © Bayerische Vermessungsverwaltung (www.geodaten.bayern.de)



Nr.	Änderung	geänd. am	Name	gepr. am	Name
Vorhaben: Gew. II Ordnung Pfettrach Hochwasserschutz Markt Altdorf Bauabschnitt 03 Altdorf Nord			Projekt-Nr.: ea-WwaLa-005		
Landkreis: Landshut Markt: Altdorf			Anlage: 8.2		
Maßstab: 1 : 2.000			Plan Nr.: U 22		
			Datum	Name	
			entw. Jan. 2022	Patalong	
			gez. Jan. 2022	Buchner	
			gepr. 06.07.2022		
Auftraggeber: Freistaat Bayern			Verfasser: Dr. Blasy - Dr. Øverland		
Wasserwirtschaftsamt Landshut			Ingenieure GmbH		
Seligenthaler Straße 12			Moosstraße 3 82279 Eching am Ammersee		
84034 Landshut			06.07.2022		
Datum	Unterschrift		Datum	Unterschrift	