

Legende

- - - Grenze des Untersuchungsraums
- Bestand**
- Oberflächengewässer**
- Fließgewässer
 - Fließgewässer / Mühlbach/ Fehlbach
- Stillegewässer
 - Gandorfer- und Pfarweiher, Fischweiher
- Wohnen und Arbeiten**
- Siedlungsflächen**
- Allgemeines Wohngebiet
- Mischgebiet
- Dorfgebiet
- Allgemeines Wohngebiet - geplant
- Ver- und Entsorgung**
- Elektrizität
- Flächen für den Gemeinbedarf**
- Fläche des Gemeinbedarfs
- Spielplatz und Parkanlage
- Schule
- Kirche
- Museum
- Siedlungsnaher Grünflächen und Freiräume mit Bedeutung für die wohnungsnaher Erholung**
- Regionaler Grünzug Nr.2 - Täler der Pfettrach und des Further Bachs (gemäß RP)
- Landschaftliches Vorbehaltsgebiet (gemäß RP)
- Freiraum mit Erholungsbedeutung im Umkreis von 200 m um Siedlungen
- Park- und Grünanlage
- Grünfläche entlang des Bahndamms und im Hochwasserbett der Pfettrach
- Waldgebiete**
- Wald und gewässerbegleitende Gehölze
- Waldfunktionen**
- Wald mit besonderer Bedeutung für die Erholung (Stufe II)
- Kultur und sonstige Sachgüter**
- Kultur-, Bau- und Bodendenkmal
- Bodendenkmal
- Baudenkmal
- Vorbelastung durch Immission**
- Emissions-/ Immissionsbedingte Vorbelastungen (Schall, Luftschadstoffe)
- Lineare Emittenten
- Vorbelastung - optisch**
- 20-kV Freileitung
- Sonstiges**
- Flurgrenzen

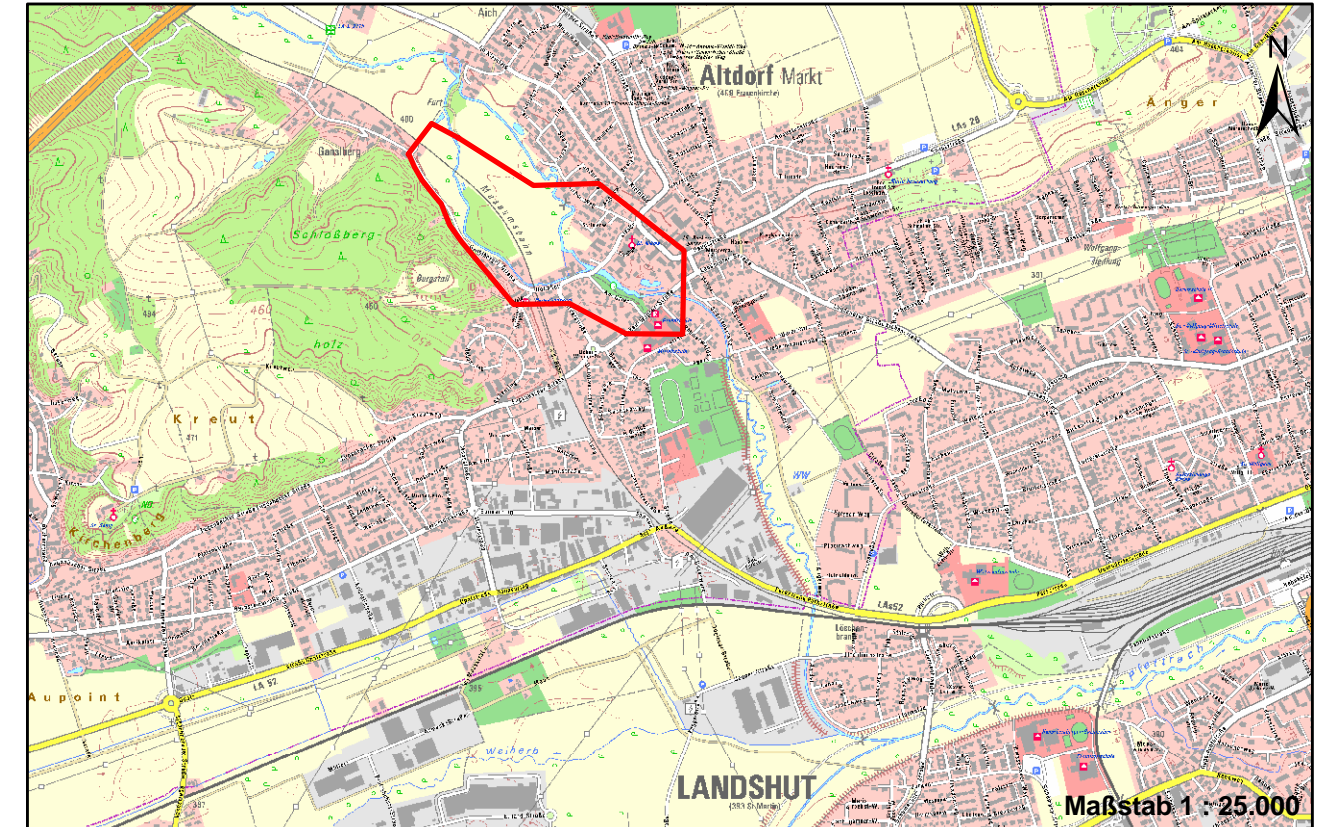
Konflikte Menschen, Kulturelles Erbe und sonstige Sachgüter

Wirkzonen und Auswirkungen des Vorhabens - Siedlung und Erholung

- Hochwasserschutzmaßnahmen**
- Geplante Hochwasserschutzmaßnahmen (Hochwasserschutzmauer, Uferabflachung mit Aufweitung, Schöpfwerk, Schachtpumpwerk, Sielbauwerk am Mühlbach)
- Baubedingte Flächeninanspruchnahme (Baufelder/ Baustelleneinrichtungs- und Lagerflächen)
- Überschwemmungsgebiet**
- Einstaufläche HQ100 + Klima
- Auswirkungen durch anlagebedingte Flächeninanspruchnahme**
- Dauerhafter Flächenverlust durch Versiegelung in Freiraum mit Erholungsbedeutung (Hochwasserschutzmauer, Schöpfwerk, Schachtpumpwerk, Sielbauwerk am Mühlbach, sonstige versiegelte Flächen)
- Auswirkungen durch baubedingte Immission und Störwirkungen**
- Wirkzone der Baumaßnahmen (100 m ab Immissionsquelle/ Baufeld)
- Baubedingte/ vorübergehende Funktionsbeeinträchtigung im Siedlungsbereich und siedlungsnahen Freiraum (örtliche Wirkungsabschirmung durch bebauung Berücksichtigt)**
- mittel (Allg. Wohngebiet)
- Schule
- Spielplatz/ Park- und Grünanlage
- gering (Dorf- und Mischgebiet, lokales Erholungsgebiet z.B. Parkanlagen und Pfettrachau)
- Museum
- Kirche
- sehr gering (Gewerbegebiet, Flächen im Nahbereich überörtlicher Verkehrswege)
- Auswirkungen durch Zerschneidung**
- Unterbrechung von Wegen und Funktionsbeziehungen: nicht gegeben
- Trennung/ Unterbrechung traditioneller Wegeverbindungen: nicht gegeben
- Zerschneidung von Flächen mit Erholungs- und Wohnfunktion: Mauerlösung (gering)
- Auswirkungen kulturelles Erbe**
- nicht gegeben
- Auswirkungen sonstige Sachgüter**
- nicht gegeben
- Konfliktschwerpunkte**
- Konfliktschwerpunkt Mensch, einschließlich der menschlichen Gesundheit: nicht gegeben
- Konfliktschwerpunkt Kulturgüter und sonstige Sachgüter: nicht gegeben

Quelle Umweltdaten:
 - Naturschutzverwaltung
 - Eigene Erhebungen
 - Markt Altdorf, Flächennutzungsplan (FNP)
 - Regionalplan Planungsregion 13 Landshut (RP)
 - Geodatenbank des Bay. Landesamts für Umwelt - Waldfunktionen

Quelle Kartengrundlagen:
 Fachdaten: © Wasserwirtschaftsamt Landshut, Seligenthaler Straße 12, 84034 Landshut
 Geobasisdaten: © Bayerische Vermessungsverwaltung (www.geodaten.bayern.de)



Nr.	Änderung	geänd. am	Name	gepr. am	Name
Vorhaben: Gew. II Ordnung Pfettrach Hochwasserschutz Markt Altdorf Bauabschnitt 03 Altdorf Nord			Projekt-Nr.: ea-WwaLa-005		
Landkreis: Landshut Markt: Altdorf			Anlage: 8.2		
Maßstab: 1 : 2.000			Plan Nr.: U 20		
Auftraggeber: Freistaat Bayern Wasserwirtschaftsamt Landshut Seligenthaler Straße 12 84034 Landshut			Datum		
			Name		
			entw. Jan. 2022 Patalong gez. Jan. 2022 Buchner gepr. 06.07.2022		
Verfasser: Dr. Blasy - Dr. Øverland Ingenieure GmbH Moosstraße 3 82279 Eching am Ammersee			Datum		
06.07.2022			Unterschrift		
Datum			Unterschrift		