

Legende

--- Grenze des Untersuchungsraums

Bestand

Fließ- und Stillgewässer

- Plettrach / Mühlbach/ Fahlbach
- Stillgewässer (Gandorfer- und Pfarweiher, Fischweiher)

Vegetation und Nutzung (Biotoptypen gem. BayKompV)

- F11 - Sehr stark bis vollständig veränderte Fließgewässer
- F12 - Stark veränderte Fließgewässer
- F13 - Deutlich veränderte Fließgewässer
- F14 - FW00BK - Mäßig veränderte Fließgewässer (§)
- F212 - Gräben mit naturnaher Entwicklung
- S132 - Eutrophe Stillgewässer, bedingt naturnah
- A11 - Intensiv bewirtschaftete Äcker ohne oder mit stark verarmter Segetalvegetation
- G11 - Intensivgrünland
- G211 - Mäßig extensiv genutztes, artenarmes Grünland frischer bis mäßig trockener Standorte
- G4 - Tritt- und Parkrasen
- K11 - Artenarme Säume und Staudenfluren der planaren-hochmontanen Stufe
- K122 - Mäßig artenreiche Säume und Staudenfluren frischer bis mäßig trockener Standorte
- K123 - Mäßig artenreiche Säume und Staudenfluren nasser Standorte
- O22 - Natursteinmauern
- B112 - Mesophile Gebüsche/Hecken mit überwiegend einheimischen, standortgerechten Arten
- B116 - Gebüsche/Hecken stickstoffreicher, ruderaler Standorte
- B141 - Schnitthecken, mit überwiegend einheimischen, standortgerechten Arten
- B311 - Einzelbäume/ Baumreihen/ Baumgruppen mit überwiegend einheimischen, standortgerechten Arten, junge Ausprägung
- B312 - Einzelbäume/ Baumreihen/ Baumgruppen mit überwiegend einheimischen, standortgerechten Arten, mittlere Ausprägung
- B313 - Einzelbäume/ Baumreihen/ Baumgruppen mit überwiegend einheimischen, standortgerechten Arten, alte Ausprägung
- B531 - Gehölzplantagen: Kurzumtriebsplantagen (KUP), strukturarm
- L541 - WN00BK - Sonstige gewässerbegleitende Wälder, junge Ausprägung
- L542 - Sonstige gewässerbegleitende Wälder, mittlere Ausprägung
- L61 - Sonstige standortgerechte Laub(misch)wälder, junge Ausprägung
- L62 - Sonstige standortgerechte Laub(misch)wälder, mittlere Ausprägung
- P11 - Park- und Grünanlage ohne Baumbestand oder mit Baumbestand junger Ausprägung
- P12 - Park- und Grünanlage mit Baumbestand alter Ausprägung
- P21 - Privatgärten und Kleingartenanlagen, strukturarm
- P22 - Privatgärten und Kleingartenanlagen, strukturreich
- P32 - Sport-/Spiel-/Erholungsanlagen mit geringem Versiegelungsgrad
- P431 - Ruderalflächen im Siedlungsbereich, vegetationsarm/ -frei
- P44 - Kleingebäude der Land- und Energiewirtschaft
- P5 - Sonstige versiegelte Flächen
- X11 - Dorf-, Kleinsiedlungs- und Wohngebiete
- X12 - Misch- und Kerngebiete
- X131 - Historische Gebäudekomplexe
- X132 - Einzelgebäude im Außenbereich
- X3 - Sondergebiete
- X4 - Gebäude der Siedlungs-, Industrie- und Gewerbegebiete

- V11 - Verkehrsflächen des Straßen- und Flugverkehrs, versiegelt
- V12 - Verkehrsflächen des Straßen- und Flugverkehrs, befestigt
- V22 - Gleisanlagen und Zwischengleisflächen, geschottert
- V31 - Rad-/ Fußwege und Wirtschaftswege, versiegelt
- V32 - Rad-/ Fußwege und Wirtschaftswege, befestigt
- V332 - Rad-/ Fußwege und Wirtschaftswege, unbefestigt, bewachsen
- V51 - Grünflächen entlang von Verkehrsflächen

§ - gesetzlich geschütztes Biotop gem. § 30 BNatSchG und Art. 23 BayNatSchG
 LRT - Lebensraumtyp gem. FFH-Richtlinie
 Biotoptyp nach Kartieranleitung Biotopkartierung Bayern

Baumarten und Kronentraufe im Wirkungsbereich der Hochwasserschutzmaßnahmen

- Durchmesser Kronentraufe ca. 15 m (Altbau, Biotoptyp B313*)
 - Durchmesser Kronentraufe ca. 10 m (Mittelbaum, Biotoptyp B312*)
 - Durchmesser Kronentraufe ca. 5 m (Jungbaum, Biotoptyp B311*)
- * Heimische Baumarten (h), bei Nicht-heimischen Bäumen (nh): B323, B322, B321

Ag	Alnus glutinosa (h)	Pa	Prunus avium (h)
Ah	Aesculus hippocastanum (nh)	Pab	Picea abies (h)
Ap	Acer platanoides (h)	Pi	Populus nigra 'italica' (nh)
App	Acer pseudoplatanus (h)	Ps	Prunus sp.-Zwetschge (h)
Apr	Abies procera/A. nobilis 'Glauca' (nh)	Or	Quercus robur (h)
Ca	Corylus avellana (h)	Rp	Robinia pseudoacacia (nh)
Fe	Fraxinus excelsior (h)	Sa	Salix alba (h)
Gb	Ginkgo biloba (nh)	Sau	Sorbus aucuparia (h)
Jr	Juglans regia (h)	Tc	Tilia cordata (h)
Ms	Malus sp.-Apfel (h)		

Angaben der amtlichen Biotop- und Artenschutzkartierung

- Biotope der amtlichen Biotopkartierung Bayern (BK) mit Nr.
- Fundpunkt der amtlichen Artenschutzkartierung Bayern (ASK) mit Nr.
- Gewässerlebensraum der amtlichen Artenschutzkartierung Bayern (ASK)
- Sonstiger Lebensraum der amtlichen Artenschutzkartierung Bayern (ASK)

Faunistische Funktionsbeziehungen

- ▶▶▶▶▶ Lokale faunistische Funktionsbeziehung
- ▶▶▶▶▶ Hauptfunktionsachse

Vorbelastung durch Barrierewirkung

- ⚡⚡⚡⚡ Schlauchwehr mit vorhandener Barrierewirkung

Vorkommen naturschutzfachlich bedeutsamer Tiere und Pflanzen

Sonstige naturschutzfachlich bedeutsame faunistische Artnachweise

- Fundpunkt/Nachweis
- Reptilien**
- ZEid - Zauneidechse (*Lacerta agilis*), RLB V, RLD V, sg, ANhang IV-Art (n=2; 2:3)
- ▨▨▨▨▨ Habitatfläche ZEid (Flächen mit aktuell hoher Habitatfunktion für die Art)

Vorkommen naturschutzfachlich bedeutsamer avifaunistischer Artnachweise

- Vogel / Brutvogel (Revierzentrum - Status: mögliches bis sicheres Brüten)
 - Vogel / Nahrungsgäste
- | | | | |
|-----|-------------------|------------------|------------------|
| D | - Dohle | RLB V, RLD -, bg | RLB V, RLD -, bg |
| Dg | - Dorngrasmücke | RLB V, RLD -, bg | RLB V, RLD -, bg |
| Ev | - Eisevogel | RLB V, RLD -, sg | RLB V, RLD V, bg |
| Fe | - Feldsperling | RLB V, RLD V, bg | RLB -, RLD V, bg |
| G | - Goldammer | RLB -, RLD V, bg | RLB -, RLD -, bg |
| Gr | - Graureiher | RLB V, RLD -, bg | RLB V, RLD -, bg |
| Gs | - Grauschnäpper | RLB -, RLD V, bg | RLB -, RLD V, bg |
| Gü | - Grünspecht | RLB -, RLD -, sg | RLB V, RLD V, bg |
| H | - Haussperling | RLB -, RLD V, bg | RLB -, RLD -, bg |
| Mb | - Mäusebussard | RLB -, RLD -, sg | RLB -, RLD -, bg |
| S | - Star | RLB -, RLD -, bg | RLB V, RLD -, bg |
| Sti | - Stieglitz | RLB -, RLD -, bg | RLB -, RLD -, bg |
| Sp | - Sperber | RLB -, RLD -, sg | RLB -, RLD -, bg |
| Su | - Sumpfrohrsänger | RLB -, RLD -, bg | RLB -, RLD -, bg |
| Tf | - Turmfalke | RLB -, RLD -, sg | RLB -, RLD -, bg |
| Tr | - Trauerschnäpper | RLB -, RLD V, sg | RLB V, RLD -, bg |
| Ts | - Trauerschnäpper | RLB V, RLD -, bg | |

Abkürzungen
 RLB - Rote Liste Bayern
 RLD - Rote Liste Deutschland
 1 "vom Aussterben bedroht"
 2 "stark gefährdet"
 3 "gefährdet"
 V "Arten der 'Vorwarnliste'"
 G "Gefährdung anzunehmen"
 D "Daten unzureichend"
 - "in Bayern bzw. Deutschland ungefährdet"
 bg - besonders geschützt nach §7 BNatSchG
 sg - streng geschützt nach §7 BNatSchG

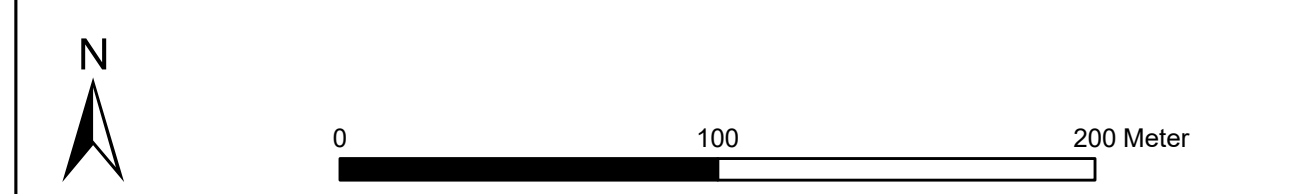
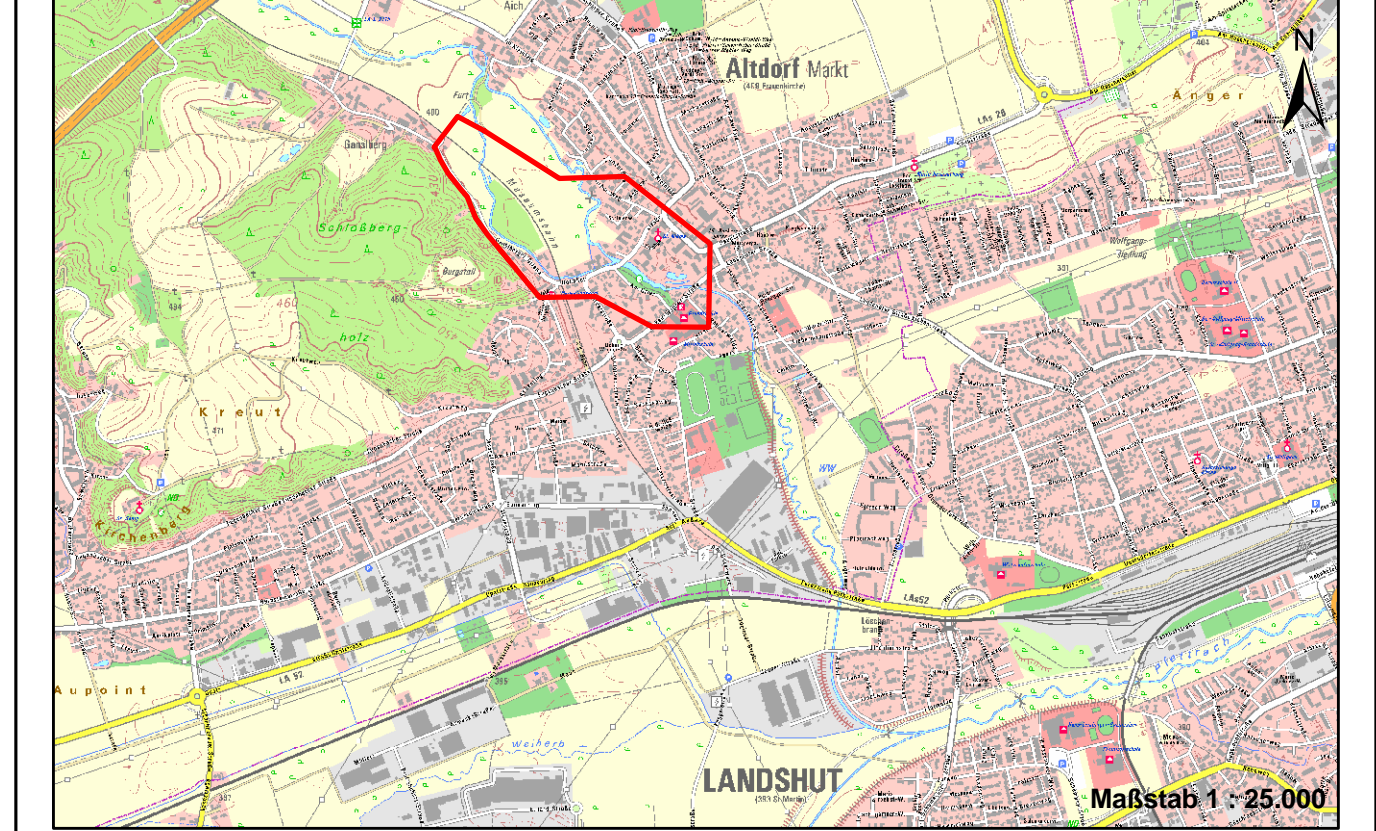
Sonstiges

- Flurgrenzen
- Stromleitung

Quelle Umweltfachdaten:
 - Naturschutzverwaltung
 - Faunistische Erhebungen (Dipl.-Ing. (FH) A. Scholz, Umweltplanungsbüro)
 - Eigene Erhebungen

Quelle Kartengrundlagen:
 Fachdaten: © Wasserwirtschaftsamt Landshut, Selbigthaler Straße 12, 84034 Landshut
 Geobasisdaten: © Bayerische Vermessungsverwaltung (www.geodaten.bayern.de)

Koordinatensystem: Gauß-Krüger Zone 4 / GK4
 Höhensystem: DHHN 12, Höhen über Normalnullpunkt (NN)



Nr.	Änderung	geänd. am	Name	gepr. am	Name
Vorhaben:			Gew. II Ordnung Plettrach Hochwasserschutz Markt Altdorf Bauabschnitt 03 Altdorf Nord		Projekt-Nr.: ea-WwaLa-005
Landkreis:			Landshut	Markt:	Altdorf
Maßstab:			Bestand Tiere, Pflanzen und biologische Vielfalt		Plan Nr.: U 11
1 : 2.000			UVP-Bericht/ UVS		
Auftraggeber:			Freistaat Bayern		Vrfasser:
Wasserwirtschaftsamt Landshut			Selbigthaler Straße 12		Dr. Blasy - Dr. Øverland
84034 Landshut					Ingenieure GmbH
					Moosestraße 3 82279 Eching am Ammersee
Datum			Unterschrift		Datum
06.07.2022					06.07.2022
					Unterschrift