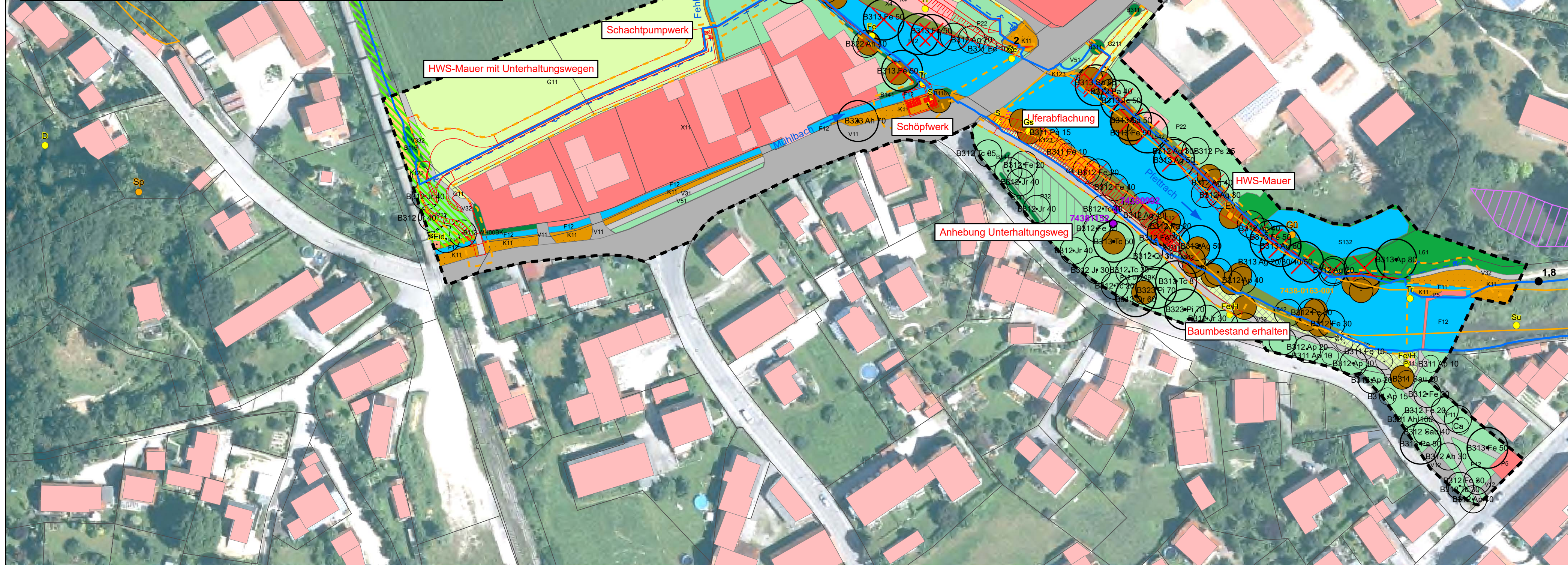


Siel	Mühlbach: Sielbauwerk im Mühlbach mit Unterhaltungsweg
Schutzgut/Funktion	Arten und Lebensräume (B) Habitate (H) Boden (Bo) Wasser (W) Luft/Klima (K) Landschaft (L)
Konfliktbewertung	B H Bo W - -
Siel / B:	Sielbauwerk mit Unterhaltungsweg Eingriffe durch Überbauung mäßig veränderter Fließgewässer (F14-FW00BK)
Siel / H:	Gerinneanpassung und Überbauung des Mühlbachs als potenzielles Muschelgewässer und möglicher Vorkommen der streng geschützten Bachmuschel (FFH-Anhang II-Art und RLD V)
Siel / Bo:	Mögliche Beeinträchtigung der streng geschützten Zauneidechse (FFH-Anhang IV-Art und RLD V) durch Einwanderung in das Baufeld
Siel / W:	Baubedingte Wirkungen auf den Boden im Bereich der Baufelder
Siel / K:	Überbauung des Mühlbachs als mäßig verändertes Fließgewässer (F14-FW00BK) durch Gerinneanpassung und Versiegelung durch Herstellung Sielbauwerk mit Sohlsicherung



HWS-M	Pfietrach: Hochwasserschutzmauer mit Schöpf- und Pumpwerk, Aufweitem und Unterhaltungswegen
Schutzgut/Funktion	Arten und Lebensräume (B) Habitate (H) Boden (Bo) Wasser (W) Luft/Klima (K) Landschaft (L)
Konfliktbewertung	B H Bo W K L
HWS-M / B:	Hochwasserschutzmauer mit Betriebsgebäuden und Unterhaltungswegen sowie Uferabflachung mit Aufweitung Eingriffe durch Überbauung linearer Gewässerbegleitgehölze (L542) mittleren Alters
HWS-M / H:	Versiegelung durch Herstellung Hochwasserschutzmauer und Anlage Schöpf- und Pumpwerk Überbauung durch Uferabflachung mit Aufweitung und Herstellung von Unterhaltungswegen mit Schotterrasen Verlust von 46 Einzelbäumen durch Herstellung Hochwasserschutzmauer und Uferabflachung
HWS-M / Bo:	Überbauung des Bahndamms mit bedeutsamer Habitateignung und Vorkommen für die streng geschützte Zauneidechse (FFH-Anhang IV-Art und RLD V)
HWS-M / W:	Mögliche Beeinträchtigung von Brutrevieren der besonders geschützten Vogel Feldsperling, Gebirgsstelze, Grauschnäpper, Haussperling und Star sowie des streng geschützten Teichhuhns
HWS-M / K:	Baubedingte Beeinträchtigung von Nahrungshabitaten für Vögel
HWS-M / L:	Baubedingte Wirkungen auf den Boden im Bereich der Baufelder und Drainageleitung
HWS-M / W:	Hochwasserschutzmauer quer zur Talrichtung der Pfietrach und mögliche Beeinträchtigung der Frischluftabflussbahn nach Süden
HWS-M / K:	Mäßig artenreiche Säume und Staudenfluren der planaren-hochmontanen Stufe
HWS-M / L:	Mäßig artenreiche Säume und Staudenfluren nasser Standorte
HWS-M / L:	Herstellung Hochwasserschutzmauer quer zur Talrichtung der Pfietrach und geringfügige Beeinträchtigung des "offenen" Landschafts- und Talraumcharakters am Siedlungsrand von Altdorf

Legende

--- Untersuchungsgebiet LBP

Bestand

Vegetation und Nutzung (Biotoptypen gem. BayKompV)

- F11 - Sehr stark bis vollständig veränderte Fließgewässer
- F12 - Stark veränderte Fließgewässer
- F13 - Deutlich veränderte Fließgewässer
- F14 - FW00BK - Mäßig veränderte Fließgewässer (§)
- F212 - Gräben mit naturnaher Entwicklung
- S132 - Eutrophe Stillgewässer, bedingt naturnah
- G11 - Intensivgrünland
- G211 - Mäßig extensiv genutztes, artenarmes Grünland frischer bis mäßig trockener Standorte
- G4 - Tritt- und Parkrasen
- K11 - Artenarme Säume und Staudenfluren der planaren-hochmontanen Stufe
- K122 - Mäßig artenreiche Säume und Staudenfluren frischer bis mäßig trockener Standorte der planaren-hochmontanen Stufe
- K123 - Mäßig artenreiche Säume und Staudenfluren nasser Standorte
- B112 - Mesophile Gebüsche/Hecken mit überwiegend einheimischen, standortgerechten Arten
- B116 - Gebüsche/Hecken stickstoffreicher, ruderaler Standorte
- B141 - Schnittheken, mit überwiegend einheimischen, standortgerechten Arten
- B311 - Einzelbäume/ Baumreihen/ Baumgruppen mit überwiegend einheimischen, standortgerechten Arten, junge Ausprägung
- B312 - Einzelbäume/ Baumreihen/ Baumgruppen mit überwiegend einheimischen, standortgerechten Arten, alte Ausprägung
- B313 - Einzelbäume/ Baumreihen/ Baumgruppen mit überwiegend einheimischen, standortgerechten Arten, alte Ausprägung
- L541 - WN00BK - Sonstige gewässerbegleitende Wälder, junge Ausprägung
- L542 - Sonstige gewässerbegleitende Wälder, mittlerer Ausprägung
- L61 - Sonstige standortgerechte Laub(misch)wälder, junge Ausprägung (kein Waldbestand)
- P11 - Park- und Grünanlage ohne Baumbestand oder mit Baumbestand junger Ausprägung
- P12 - UP00BK - Park- und Grünanlage mit Baumbestand alter Ausprägung
- P21 - Privatgärten und Kleingartenanlagen, strukturmäßig
- P22 - Privatgärten und Kleingartenanlagen, strukturreich
- P32 - Sport-/Spiel-/Erholungsanlagen mit geringem Versiegelungsgrad
- P431 - Ruderalflächen im Siedlungsbereich, vegetationsarm/-frei
- P44 - Kleingebäude der Land- und Energiewirtschaft
- P5 - Sonstige versiegelte Flächen
- X11 - Dorf-, Kleinsiedlungs- und Wohngebiete
- X4 - Gebäude der Siedlungs-, Industrie- und Gewerbegebiete
- V11 - Verkehrsflächen des Straßen- und Flugverkehrs, versiegelt
- V12 - Verkehrsflächen des Straßen- und Flugverkehrs, befestigt
- V22 - Gleisanlagen und Zwischengleisflächen, geschottert
- V31 - Rad-/ Fußwege und Wirtschaftswege, versiegelt
- V32 - Rad-/ Fußwege und Wirtschaftswege, befestigt
- V332 - Rad-/ Fußwege und Wirtschaftswege, unbefestigt, bewachsen
- V51 - Grünflächen entlang von Verkehrsflächen

§ - gesetzlich geschütztes Biotop gem. § 30 BNSchG und Art. 23 BayNatSchG
LRT - Lebensraumtyp gem. FFH-Richtlinie
Biotoptyp nach Kartieranleitung Biotopkartierung Bayern

Baumarten und Kronentraufe im Wirkungsbereich der Hochwasserschutzmaßnahmen

- B312 Ah 35 - Brusthöhen-Durchmesser [cm]
- Artkürzel (siehe unten)
- Biotoptyp nach BayKompV (siehe unten)
- Durchmesser Kronentraufe ca. 15 m (Altbäum, Biotoptyp B313*)
- Durchmesser Kronentraufe ca. 10 m (Mittelbaum, Biotoptyp B312*)
- Durchmesser Kronentraufe ca. 5 m (Jungbaum, Biotoptyp B311*)
- * Heimische Baumarten (h), bei Nicht-heimischen Bäumen (nh): B323, B322, B321
- Ag - Ainus glutinosa (h) Pa - Prunus avium (h)
- Ah - Aesculus hippocastanum (nh) Pab - Picea abies (h)
- Ap - Acer platanoides (h) Pi - Populus nigra 'italica' (nh)
- App - Acer pseudoplatanus (h) Ps - Prunus sp.-Zwetschge (h)
- Apr - Abies procera/A. nobilis 'Glauca' (nh) Qr - Quercus robur (h)
- Ca - Corylus avellana (h) Rp - Robinia pseudoacacia (nh)
- Fe - Fraxinus excelsior (h) Sa - Salix alba (h)
- Gb - Ginkgo biloba (nh) Sau - Sorbus aucuparia (h)
- Jr - Juglans regia (h) Tc - Tilia cordata (h)
- Ms - Malus sp.-Apfel (h)

Vorkommen naturschutzfachlich bedeutsamer Tiere und Pflanzen

- Erhebungen:
- Dipl.-Ing. Alexander Scholz 2016
- Sonstige naturschutzfachlich bedeutsame faunistische Artnachweise**
- Fundpunkt/Nachweis
 - Reptilien
 - ZEID - Zauneidechse (*Lacerta agilis*), RLB V, RLD V, sg, Anhang IV-Art (n=2; 2:3)
 - Habitatfläche ZEID (Flächen mit aktuell hoher Habitatfunktion für die Art)

Vorkommen naturschutzfachlich bedeutsamer avifaunistischer Artnachweise

- Vogel / Brutvogel (Revierzentrum - Status: mögliches bis sicheres Brüten)
- Vogel / Nahrungsgäste
- D - Dohle RLB V, RLD -, bg
- Ev - Eisevogel RLB V, RLD -, sg
- Fe - Feldsperling RLB V, RLD V, bg
- Ge - Gebirgsstelze RLB -, RLD -, bg
- Grr - Graureiher RLB V, RLD V, bg
- Gs - Grauschnäpper RLB -, RLD V, bg
- Gü - Grünspecht RLB V, RLD -, sg
- H - Haussperling RLB V, RLD V, bg
- Mb - Mäusebussard RLB -, RLD -, sg
- S - Star RLB -, RLD 3, bg
- Sl - Stieglitz RLB V, RLD -, bg
- Sp - Sperber RLB -, RLD -, sg
- Su - Sumpfrohrsänger RLB -, RLD -, bg
- Tl - Turmfalke RLB -, RLD -, sg
- Tr - Teichhuhn RLB -, RLD V, sg
- Ts - Trauerschnäpper RLB V, RLD -, bg

Abkürzungen

RLB - Rote Liste Bayern
RLD - Rote Liste Deutschland
1 "vom Aussterben bedroht"
2 "stark gefährdet"
3 "gefährdet"
V "Arten der Vorwarnliste"
G "Gefährdung anzunehmen"
D "Daten unzureichend"
- "in Bayern bzw. Deutschland ungefährdet"
bg - besonders geschützt nach §7 BNatSchG
sg - streng geschützt nach §7 BNatSchG

Habitatbäume

- Horst-/ Höhlenbaum (Dipl.-Ing. Alexander Scholz 2016)

Angaben der amtlichen Biotop- und Artenschutzkartierung

- Biotop der amtlichen Biotopkartierung Bayern (BK) mit Nr.
- Fundpunkte der amtlichen Artenschutzkartierung Bayern (ASK) mit Nr.
- Lebensraum der amtlichen Artenschutzkartierung Bayern (ASK) mit Nr.

Sonstiges

- Flurgrenzen
- Stromleitung
- Flusskilometrierung

Geplante Hochwasserschutzmaßnahmen

- Geplante Hochwasserschutzmaßnahmen (Hochwasserschutzmauer, Uferabflachung mit Aufweitung, Schöpfwerk, Schachtpumpwerk, Sielbauwerk am Mühlbach)
- Baubedingte Flächenanspruchnahme (Baufelder/ Baustelleneinrichtungs- und Lagerflächen)
- Baumverlust

Überschwemmungsgebiet

- Einstaufläche HQ100 + Klima

Erläuterung Konfliktkennzeichnung für Schutzgüter und deren Funktion

Biotoptypfunktion: Flächenbezogen bewertbare Merkmale und Ausprägungen des Schutzguts Arten und Lebensräume nach Biotopwertverfahren

B Anwendung Biotopwertverfahren

Habitatfunktion: nicht flächenbezogen bewertbare Merkmale und Ausprägungen des Schutzguts Arten und Lebensräume

H Funktion beeinträchtigt, durch Biotopwertverfahren abgedeckt

H Funktion beeinträchtigt, nicht durch Biotopwertverfahren abgedeckt
→ verbal argumentative Kompensationsermittlung

Sonstige Schutzgüter/Funktionen

Bo W K L Funktion beeinträchtigt, durch Biotopwertverfahren abgedeckt

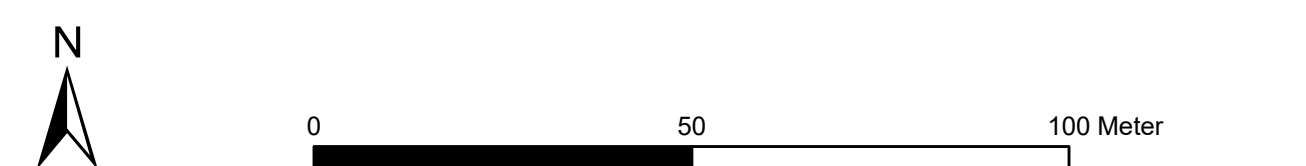
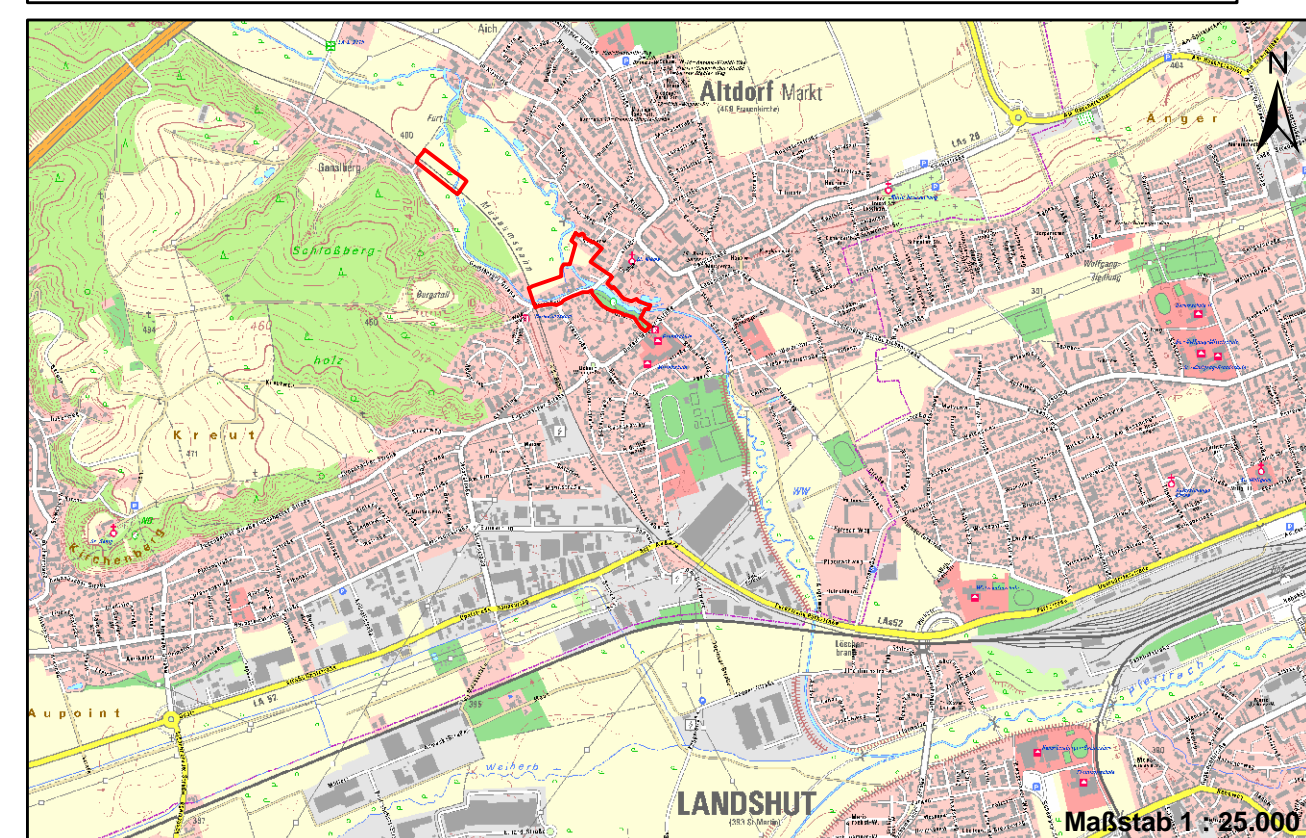
Bo W K L Funktion beeinträchtigt, nicht durch Biotopwertverfahren abgedeckt
→ verbal argumentative Kompensationsermittlung

- Funktion nicht beeinträchtigt

Quelle Umweltdaten:
- Naturschutzverwaltung
- Eigene Erhebungen

Quelle Kartgrundlagen:
Fachdaten: © Wasserwirtschaftsamt Landshut, Seligenthaler Straße 12, 84034 Landshut
Geobasisdaten: © Bayerische Vermessungsverwaltung (www.geodaten.bayern.de)

Koordinatensystem: Gauß-Krüger Zone 4 / GK4
Höhensystem: DHHN 12, Höhen über Normalnullpunkt (NN)



Nr.	Änderung	geänd. am	Name	gepr. am	Name
Vorhaben: Gew. II Ordnung Pfietrach Hochwasserschutz Markt Altdorf Bauabschnitt 03 Altdorf Nord		Projekt-Nr.: ea-WwaLa-005			
		Anlage: 7.2			
Landkreis: Landshut Markt: Altdorf		Plan Nr.: L 20			
Maßstab: 1 : 1.000	Bestands- und Konfliktplan Altdorf Nord Bauabschnitt BA 03	Datum	Name		
	Landschaftspflegerischer Begleitplan	entw. Jan. 2022	Jan. 2022	Patalong	
		gez. Jan. 2022	Jan. 2022	Buchner	
		gepr. 06.07.2022	06.07.2022		
Auftraggeber: Freistaat Bayern Wasserwirtschaftsamt Landshut Seligenthaler Straße 12 84034 Landshut		Verfasser: Dr. Blasy - Dr. Øverland Ingenieure GmbH Moosstraße 3 82279 Eching am Ammersee			
Datum	Unterschrift	Datum		Unterschrift	