

Legende

--- Untersuchungsgebiet LBP

Bestand

Vegetation und Nutzung (Biotoptypen gem. BayKompV)

- F11 - Sehr stark bis vollständig veränderte Fließgewässer
 - F12 - Stark veränderte Fließgewässer
 - F13 - Deutlich veränderte Fließgewässer
 - F14 - FW00BK - Mäßig veränderte Fließgewässer (§)
 - F212 - Gräben mit naturnaher Entwicklung
 - S132 - Eutrophe Stillgewässer, bedingt naturnah
 - G11 - Intensivgrünland
 - G211 - Mäßig extensiv genutztes, artenarmes Grünland frischer bis mäßig trockener Standorte
 - G4 - Tritt- und Parkrasen
 - K11 - Artenarme Säume und Staudenfluren der planaren-hochmontanen Stufe
 - K122 - Mäßig artenreiche Säume und Staudenfluren frischer bis mäßig trockener Standorte der planaren-hochmontanen Stufe
 - K123 - Mäßig artenreiche Säume und Staudenfluren nasser Standorte
 - B112 - Mesophile Gebüsche/Hecken mit überwiegend einheimischen, standortgerechten Arten
 - B116 - Gebüsche/Hecken stickstoffreicher, ruderaler Standorte
 - B141 - Schnitthecken, mit überwiegend einheimischen, standortgerechten Arten
 - B311 - Einzelbäume/ Baumreihen/ Baumgruppen mit überwiegend einheimischen, standortgerechten Arten, junge Ausprägung
 - B312 - Einzelbäume/ Baumreihen/ Baumgruppen mit überwiegend einheimischen, standortgerechten Arten, mittlere Ausprägung
 - B313 - Einzelbäume/ Baumreihen/ Baumgruppen mit überwiegend einheimischen, standortgerechten Arten, alte Ausprägung
 - L541 - WN00BK - Sonstige gewässerbegleitende Wälder, junge Ausprägung
 - L542 - Sonstige gewässerbegleitende Wälder, mittlerer Ausprägung
 - L61 - Sonstige standortgerechte Laub(misch)wälder, junge Ausprägung (kein Waldbestand)
 - P11 - Park- und Grünanlage ohne Baumbestand oder mit Baumbestand junger Ausprägung
 - P12 - Park- und Grünanlage mit Baumbestand alter Ausprägung
 - P21 - Privatgärten und Kleingartenanlagen, strukturarm
 - P22 - Privatgärten und Kleingartenanlagen, strukturreich
 - P32 - Sport-/Spiel-/Erholungsanlagen mit geringem Versiegelungsgrad
 - P431 - Ruderalflächen im Siedlungsbereich, vegetationsarm/-frei
 - P44 - Kleingebäude der Land- und Energiewirtschaft
 - P5 - Sonstige versiegelte Flächen
 - X11 - Dorf-, Kleinsiedlungs- und Wohngebiete
 - X4 - Gebäude der Siedlungs-, Industrie- und Gewerbegebiete
 - V11 - Verkehrsflächen des Straßen- und Flugverkehrs, versiegelt
 - V12 - Verkehrsflächen des Straßen- und Flugverkehrs, befestigt
 - V22 - Gleisanlagen und Zwischengleisflächen, geschottert
 - V31 - Rad-/ Fußwege und Wirtschaftswege, versiegelt
 - V32 - Rad-/ Fußwege und Wirtschaftswege, befestigt
 - V332 - Rad-/ Fußwege und Wirtschaftswege, unbefestigt, bewachsen
 - V51 - Grünflächen entlang von Verkehrsflächen
- § - gesetzlich geschütztes Biotop gem. § 30 BNatSchG und Art. 23 BayNatSchG
 LRT - Lebensraumtyp gem. FFH-Richtlinie
 Biotoptyp nach Kartieranleitung Biotopkartierung Bayern

Baumarten und Kronentraufe im Wirkungsbereich der Hochwasserschutzmaßnahmen

- B312 Ah 35 - Brusthöhen-Durchmesser [cm]
 Artkürzel (siehe unten)
 Biotoptyp nach BayKompV (siehe unten)
 - Durchmesser Kronentraufe ca. 15 m (Altbäum, Biotoptyp B313*)
 - Durchmesser Kronentraufe ca. 10 m (Mittelbaum, Biotoptyp B312*)
 - Durchmesser Kronentraufe ca. 5 m (Jungbaum, Biotoptyp B311*)
- * Heimische Baumarten (h), bei Nicht-heimischen Bäumen (nh): B323, B322, B321
- | | | | |
|-----|--|-----|------------------------------|
| Ag | Alnus glutinosa (h) | Pa | Prunus avium (h) |
| Ah | Aesculus hippocastanum (nh) | Pab | Picea abies (h) |
| Ap | Acer platanoides (h) | Pi | Populus nigra 'italica' (nh) |
| App | Acer pseudoplatanus (h) | Ps | Prunus sp.-Zwetschge (h) |
| Apr | Abies procera/A. nobilis 'Glauca' (nh) | Qr | Quercus robur (h) |
| Ca | Corylus avellana (h) | Rp | Robinia pseudoacacia (nh) |
| Fe | Fraxinus excelsior (h) | Sa | Salix alba (h) |
| Gb | Ginkgo biloba (nh) | Sau | Sorbus aucuparia (h) |
| Jr | Juglans regia (h) | Tc | Tilia cordata (h) |
| Ms | Malus sp.-Apfel (h) | | |

Vorkommen naturschutzfachlich bedeutsamer Tiere und Pflanzen

- Sonstige naturschutzfachlich bedeutsame faunistische Artnachweise**
- Fundpunkt/Nachweis
- Reptilien**
- ZEID - Zauneidechse (Lacerta agilis), RLB V, RLD V, sg, ANhang IV-Art (n=2; 2:3)**
- ▨ Habitatfläche ZEID (Flächen mit aktuell hoher Habitatfunktion für die Art)

Vorkommen naturschutzfachlich bedeutsamer avifaunistischer Artnachweise

- **Vogel / Brutvogel (Revierzentrum - Status: mögliches bis sicheres Brüten)**
 - **Vogel / Nahrungsgäste**
- | | | |
|-----|-------------------|------------------|
| D | - Dohle | RLB V, RLD -, bg |
| Ev | - Eisevogel | RLB V, RLD -, sg |
| Fe | - Feldsperling | RLB V, RLD V, bg |
| Ge | - Gebirgsstelze | RLB -, RLD -, bg |
| Grr | - Graureiher | RLB V, RLD -, bg |
| Gs | - Grauschäpper | RLB -, RLD V, bg |
| Gü | - Grünspecht | RLB -, RLD -, sg |
| H | - Hausperling | RLB V, RLD V, bg |
| Mb | - Mäusebussard | RLB -, RLD -, sg |
| S | - Star | RLB -, RLD 3, bg |
| Sli | - Stieglitz | RLB V, RLD -, bg |
| Sp | - Sperber | RLB -, RLD -, sg |
| Su | - Sumpfrohsänger | RLB -, RLD -, bg |
| Ti | - Turmfalke | RLB -, RLD -, sg |
| Tr | - Trauerschnäpper | RLB -, RLD V, sg |
| Ts | - Trauerschnäpper | RLB V, RLD -, bg |
- Abkürzungen**
- RLB - Rote Liste Bayern
 RLD - Rote Liste Deutschland
 1 "vom Aussterben bedroht"
 2 "stark gefährdet"
 3 "gefährdet"
 V "Arten der Vorwarnliste"
 G "Gefährdung anzunehmen"
 D "Daten unzureichend"
 - "in Bayern bzw. Deutschland ungefährdet"
 bg - besonders geschützt nach §7 BNatSchG
 sg - streng geschützt nach §7 BNatSchG

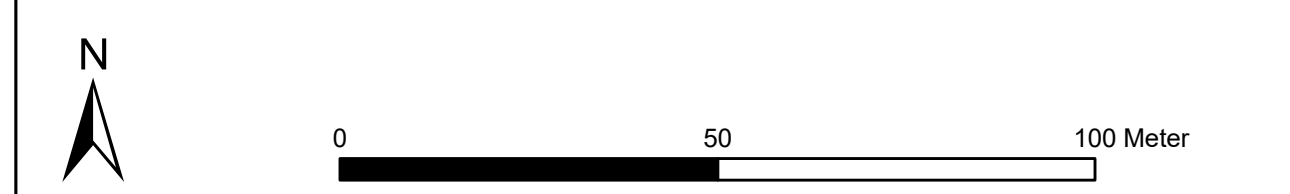
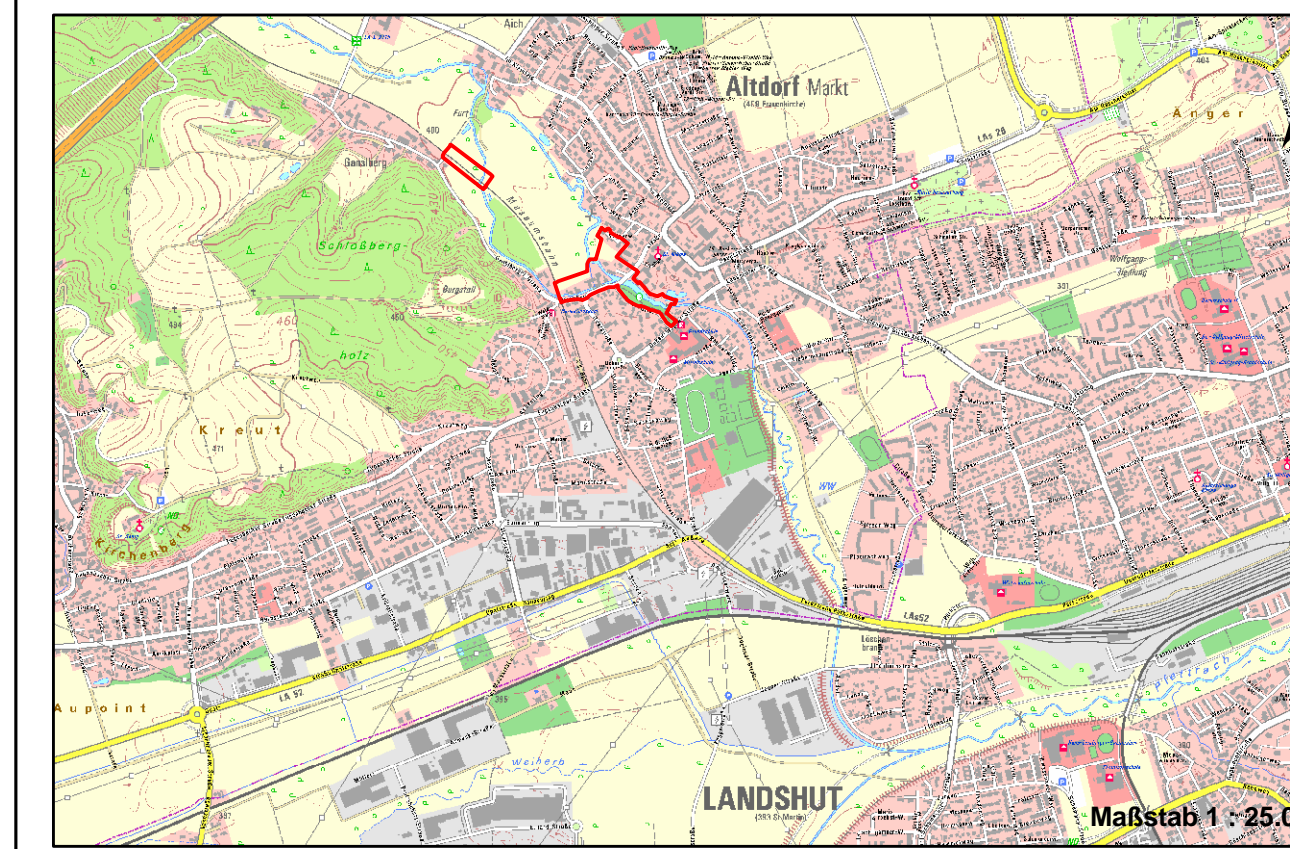
Angaben der amtlichen Biotop- und Artenschutzkartierung

- Biotop der amtlichen Biotopkartierung Bayern (BK) mit Nr.
 - Fundpunkte der amtlichen Artenschutzkartierung Bayern (ASK) mit Nr.
 - ▨ Lebensraum der amtlichen Artenschutzkartierung Bayern (ASK) mit Nr.
- Sonstiges**
- Flurgrenzen
 - Höhenlinien 0,2 m
 - Stromleitung

Quelle Umweltfachdaten:
 - Naturschutzverwaltung
 - Faunistische Erhebungen (Dipl.-Ing. (FH) A. Scholz, Umweltplanungsbüro)
 - Eigene Erhebungen

Quelle Kartengrundlagen:
 - Fachdaten: © Wasserwirtschaftsamt Landshut, Seligenthaler Straße 12, 84034 Landshut
 - Geobasisdaten: © Bayerische Vermessungsverwaltung (www.geodaten.bayern.de)

Koordinatensystem: Gauß-Krüger Zone 4 / GK4
 Höhensystem: DHHN 12, Höhen über Normalnullpunkt (NN)



Nr.	Änderung	geänd. am	Name	gepr. am	Name
Vorhaben: Gew. II Ordnung Plettrach Hochwasserschutz Markt Altdorf Bauabschnitt 03 Altdorf Nord			Projekt-Nr.: ea-WwaLa-005		
Landkreis: Landshut Markt: Altdorf			Anlage: 7.2		
Maßstab: 1 : 1.000			Plan Nr.: L 12		
Auftraggeber: Freistaat Bayern Wasserwirtschaftsamt Landshut Seligenthaler Straße 12 84034 Landshut			Datum		
			Name		
Übersicht Bestand Biotoptypen und Artvorkommen			entw. Jan. 2022 Patalong		
			gez. Jan. 2022 Buchner		
Landschaftspflegerischer Begleitplan			gepr. 06.07.2022		
			Datum		
Verfasser: Dr. Blasy - Dr. Øverland Ingenieure GmbH Moosstraße 3 82279 Eching am Ammersee			06.07.2022		
			Datum		
Datum			Unterschrift		