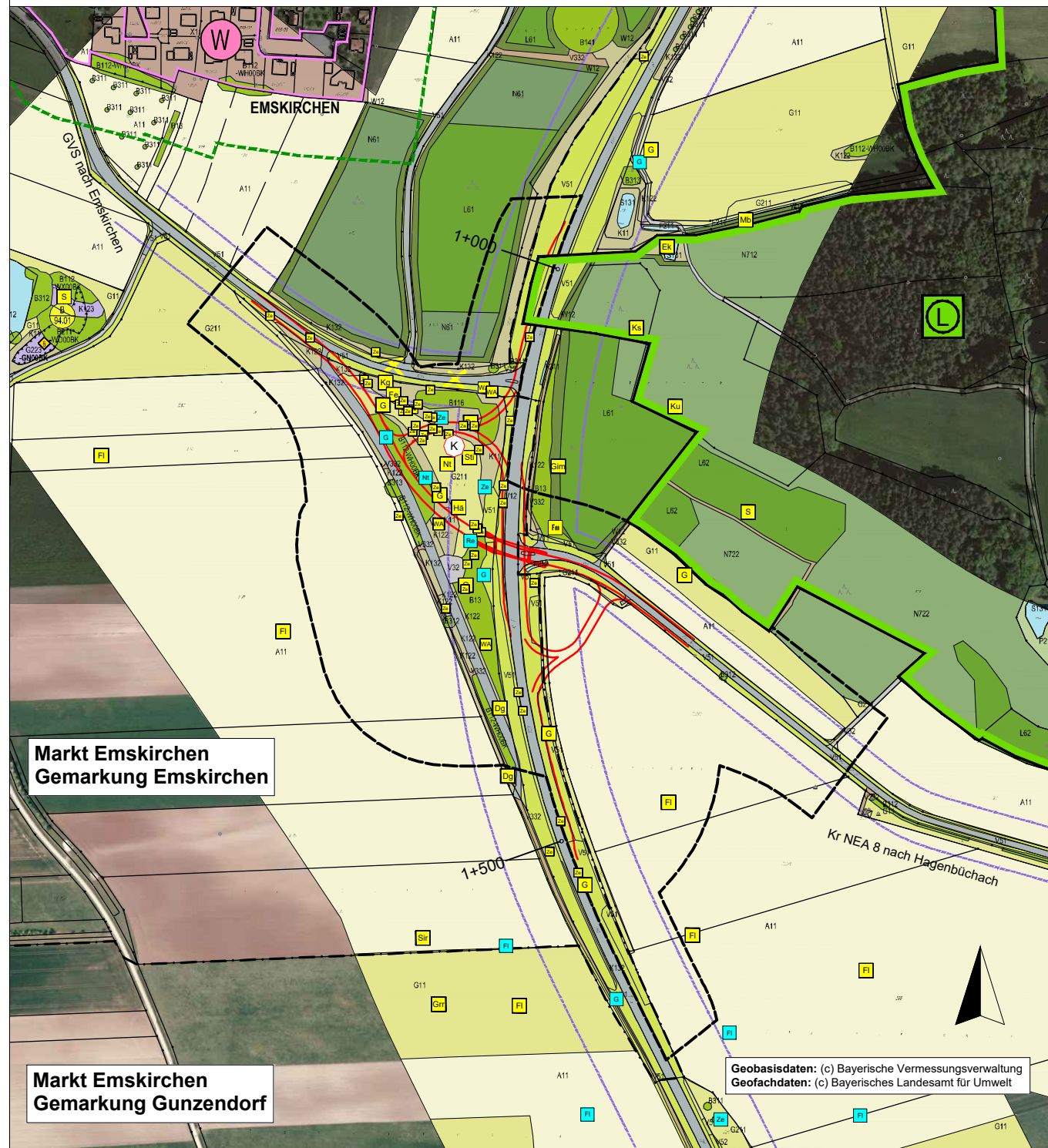
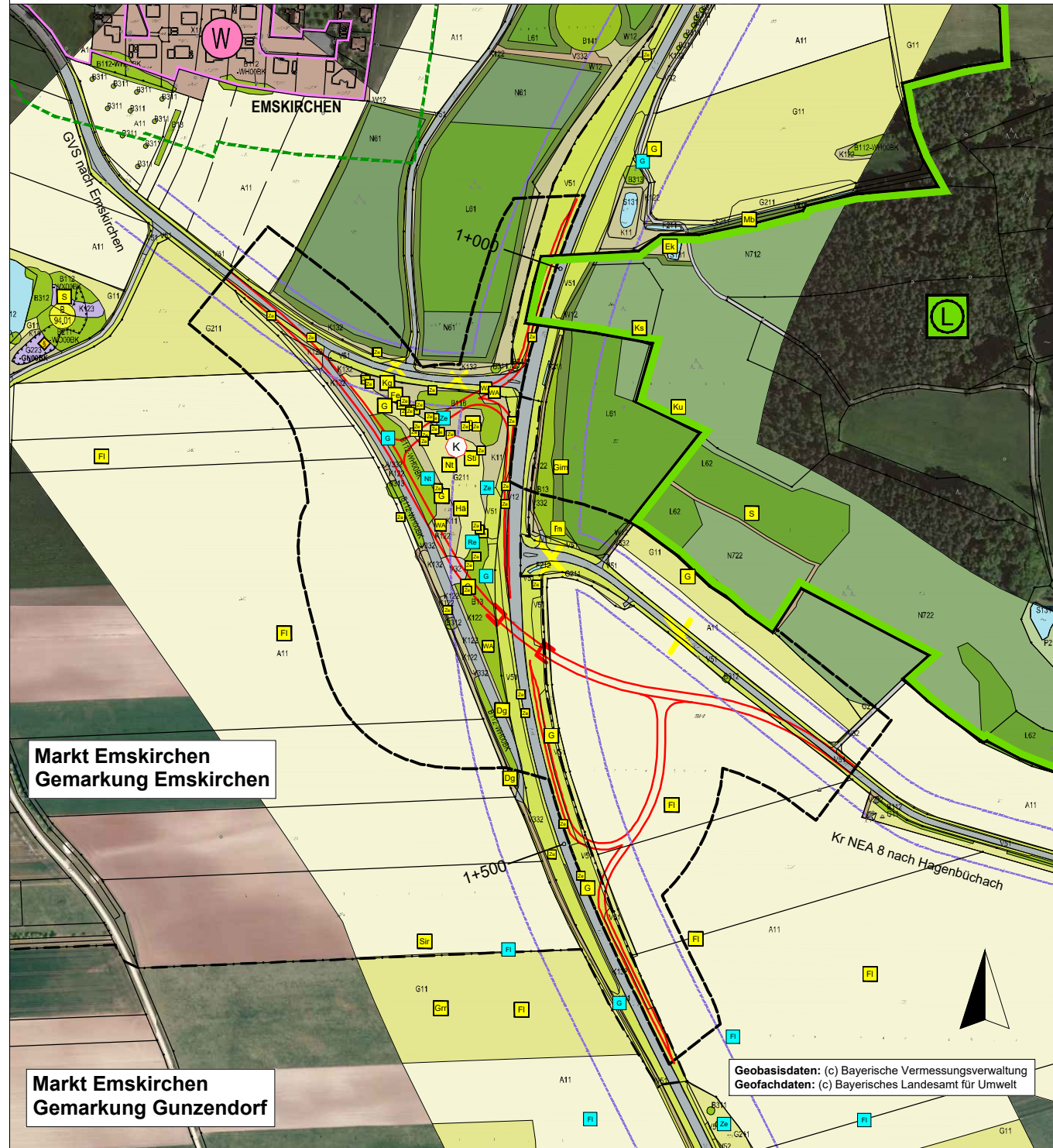


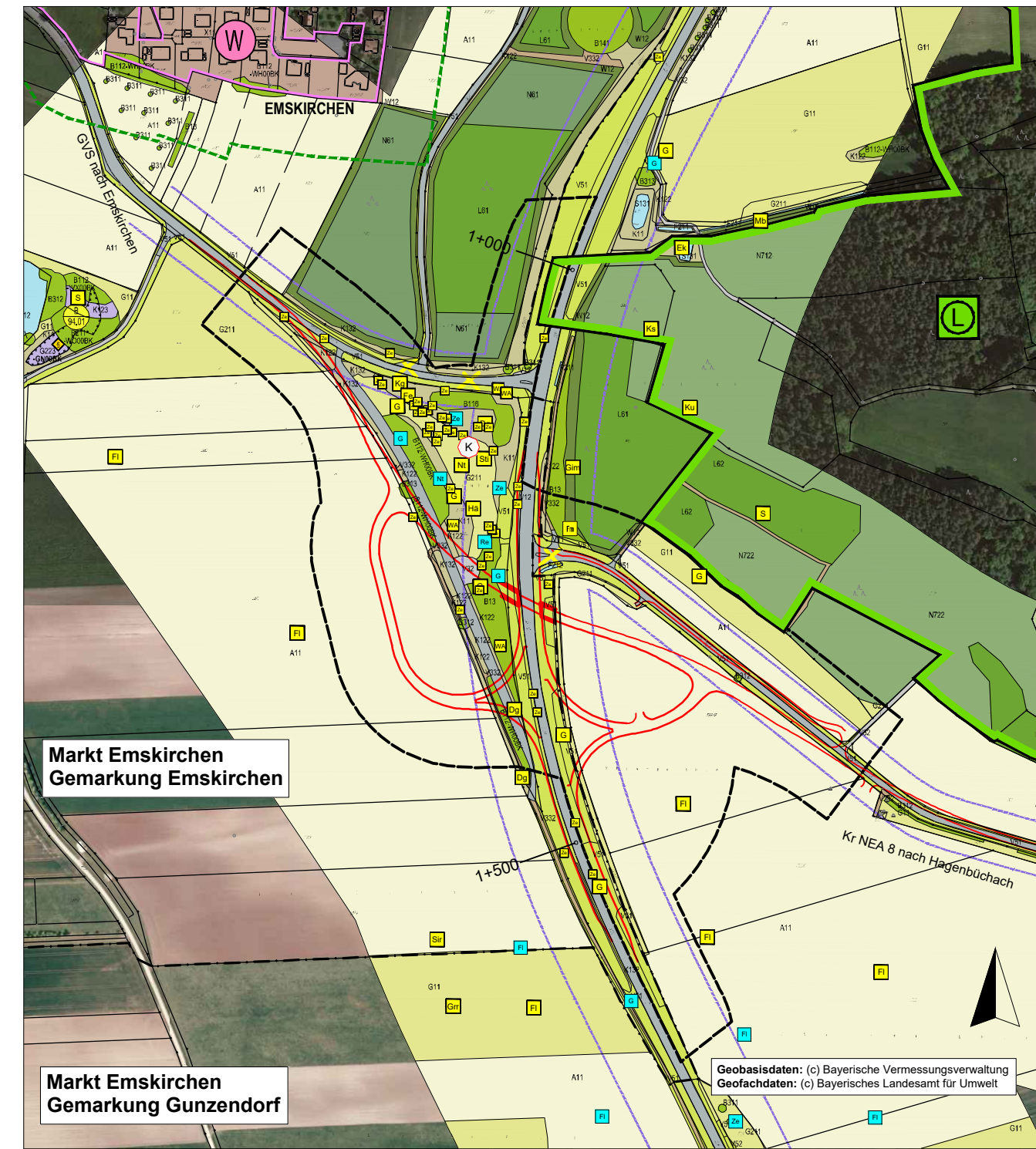
Variante 1



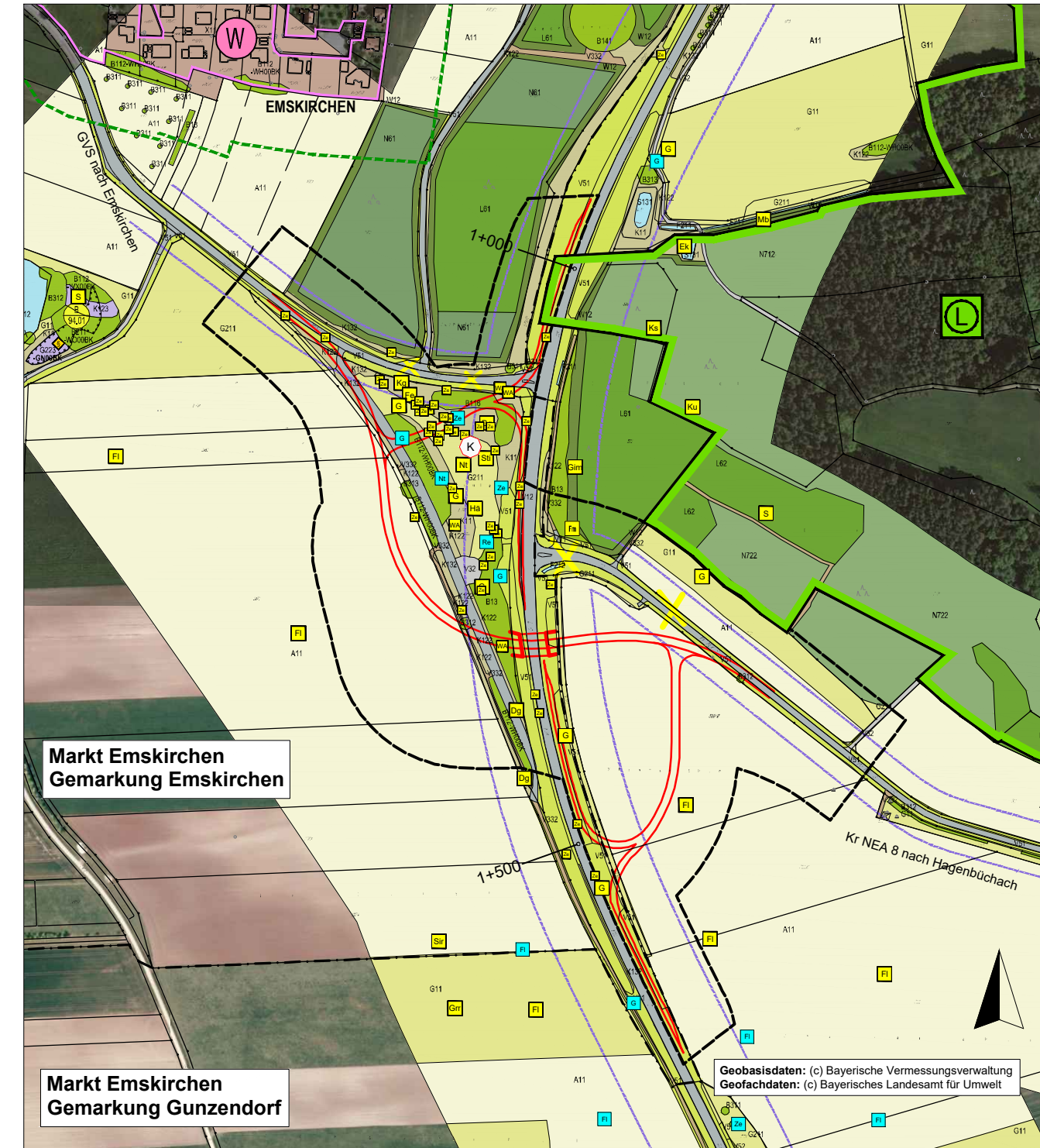
Variante 2



Variante 1a



Variante 3



Schutzgut Pflanzen

Biotop- und Nutzungstypen (2020)
(lt. Biotopwertliste zur Anwendung der BayKompV)
(mit Bedeutung für das Schutzgut Pflanzen)
sh sehr hoch h hoch k keine m mittel
g gering

- F - Fließgewässer**
F211 (g) Gräben, naturfern, temporär wasserführend
F212 (h) Gräben mit naturnaher Entwicklung
- A - Acker**
A11 (g) Intensiv bewirtschaftete Äcker ohne oder mit stark verarmter Segetalvegetation
- G - Grünland**
G11 (g) Intensivgrünland
G211 (m) Mäßig extensiv genutztes, artenarmes Grünland
- K - Säume, Ruderal- und Staudenfluren**
K11 (g) Artenarme Säume und Staudenfluren
K122 (m) Mäßig artenreiche Säume und Staudenfluren, frischer bis mäßig trockener Standorte
K132 (m) Artenreiche Säume und Staudenfluren, frischer bis mäßig trockener Standorte
K123 (m) Mäßig artenreiche Säume und Staudenfluren - feuchter bis nasser Standorte
G223-GN00BK (sh) Seggen- oder binsenreiche Feuch- und Nasswiesen, brachgefallen
- B - Feldgehölze, Hecken, Gebüsche, Gehölzkulturen**
B112-WH00BK (h) Naturnahe Hecke
B112-WX00BK (h) Mesophilie Gebüsch
B116 (m) Gebüsche stickstoffreicher, ruderaler Standorte
B13 (m) Stark verbuchte Grünlandbrachen und initiales Gebüschstadium
B141 (g) Schnitthecken mit überwiegend einheimischen, standortgerechten Arten
B211-WO00BK (m) Feldgehölze mit überwiegend einheimischen, standortgerechten Arten, junge Ausprägung
B311 (g) Einzelbäume / Baumreihen / Baumgruppen mit überwiegend einheimischen, standortgerechten Arten, junge Ausprägung
B312 (h) Einzelbäume / Baumreihen / Baumgruppen mit überwiegend einheimischen, standortgerechten Arten, mittlere Ausprägung
B313 (h) Einzelbäume / Baumreihen / Baumgruppen mit überwiegend gebietsfremden Arten, alte Ausprägung
B431 (m) Streubobstbestände im komplex mit intensiv bis extensiv genutztem Grünland, junge Ausprägung
- W - Waldmäntel, Vorwälder, spezielle Waldnutzungsformen**
W12 (h) Waldmäntel frischer bis mäßig trockener Standorte
- L - Laub(misch)wälder**
L61 (m) Sonstige standortgerechte Laubmischwälder, junge Ausprägung
L62 (h) Sonstige standortgerechte Laubmischwälder, mittlere Ausprägung
L63 (h) Sonstige standortgerechte Laubmischwälder, alte Ausprägung
- N-Nadel(misch)wälder**
N61 (m) Sonstige standortgerechte Nadelmischwälder junge Ausprägung
N712 (g) Strukturarme Altersklassen-Nadelholzforste, mittlere Ausprägung
N722 (m) Strukturreiche Nadelholzforste, mittlere Ausprägung
- S - Stillgewässer**
S131 (m) Eutrophe Stillgewässer, bedingt naturfern bis naturfern
S22 (g) Sonstige naturferne bis künstliche Stillgewässer
- V - Verkehrsfläche**
V11 (k) Verkehrsflächen des Straßen- und Flugverkehrs, versiegelt
V31 (k) Rad-/Fußwege und Wirtschaftswege, versiegelt
V12 (g) Verkehrsflächen des Straßen- und Flugverkehrs, befestigt
V32 (g) Rad-/Fußwege und Wirtschaftswege, befestigt
V332 (g) Rad-/Fußwege und Wirtschaftswege, unbefestigt, bewachsen
V51 (g) Grünflächen und Gehölzbestände entlang von Verkehrsflächen, junger bis mittlerer Ausprägung
V52 (m) Gehölzbestände entlang von Verkehrsflächen, alte Ausprägung
- P - Freiflächen des Siedlungsbereichs**
P21 (g) Privatgärten und Kleingartenanlagen, strukturmarm
- X - Siedlungsbereich, Industrie-, Gewerbe- und Sondergebiete**
X11 (g) Dorf-, Kleinsiedlungs- und Wohngebiete

Schutzgebiete und -objekte

- Landschaftsschutzgebiet
- Biotop laut amtlicher Biotopkartierung geschütztes Biotop nach § 30 BNatSchG i. V. m. Art 23 BayNatSchG
- Beeinträchtigungszone B 8 (50 m) und Nebenstraßen (20 m)
- Gemarkungsgrenze
- Untersuchungsgebiet
- Kilometrierung entlang der B 8 (Ausbau Gesamtstrecke)
- Straßenverlauf (ohne Darstellung der Straßenböschungen)
- Brückenbauwerk
- Abbruch/Rückbau bestehender Straßen
- Konfliktschwerpunkt

Schutzgut Tiere

- Nachweise 2014/15**
FI Feldlerche
Ga Goldammer
Nt Neuntöter
Re Rebhuhn (Brutverdacht)
Ze Zauneidechse (Sichtung)
- Nachweise 2020**
Hä Bluthänfling
Dg Dorngrasmücke
Fl Feldlerche
Fö Feldsperling
Gim Gimpel (Nahrungsgast)
G Goldammer
Grr Graureiher (Nahrungsgast)
Kg Klappergrasmücke
Ks Kleinspecht
Ku Kuckuck
Mb Mäusebussard
Nt Neuntöter
Sir Silberreiher (Nahrungsgast)
S Star
Sti Stieglitz (Nahrungsgast)
EK Erdkröte
Fm Fledermäuse
WA Waldameisennest
Ze Zauneidechse (Sichtung)

Schutzgut Mensch

- Wohnbaufläche gem. Flächennutzungsplan
- Siedlungsnaher Freiraum (50 m ab Siedlungsrand)

Entwurfsbearbeitung:		L 14-04	Datum	Zeichen
	WGF Landschaft Landschaftsarchitekten GmbH	T +49 (0)911 94603 0 F +49 (0)911 94603 10 E info@wgf-nuernberg.de	05/2021	DN/MS
Vordere Cramergasse 11 90478 Nürnberg		www.wgf-nuernberg.de	05/2021	MV
Nürnberg, den 30.06.2021				
<i>H. Voit</i>				

Staatliches Bauamt Ansbach			bearbeitet:		
Würzburger Straße 22 91522 Ansbach			gezeichnet:		
Tel.: 0981/8905-0, Fax: 0981/8905-1004, E-Mail: poststelle@stbaan.bayern.de			geprüft:	11/2021	Ulrich
PSP Nr.: B51S.ABB025.00.E0.10			Projekt:	B0008_ZFS-östlich-Emskirchen_03FE	

Nr.	Art der Änderung	Datum	Zeichen

FESTSTELLUNGSENTWURF

Straßenbauverwaltung Freistaat Bayern		Unterlage / Blatt-Nr.: 1 - 2.2 / 1	
Staatliches Bauamt Ansbach		Variantenvergleich bei NEA 8	
Straße / Abschn.-Nr. / Station: B 8_1680_0,900 - B 8_1720_0,615		Maßstab: 1 : 5.000	
PROJIS-Nr.:			

**B 8 Würzburg - Nürnberg
Zusatzfahrstreifen östlich Emskirchen**

aufgestellt:
Staatliches Bauamt Ansbach

Schmidt
Schmidt, Ltd. Baudirektor
Ansbach, den 17.12.2021