

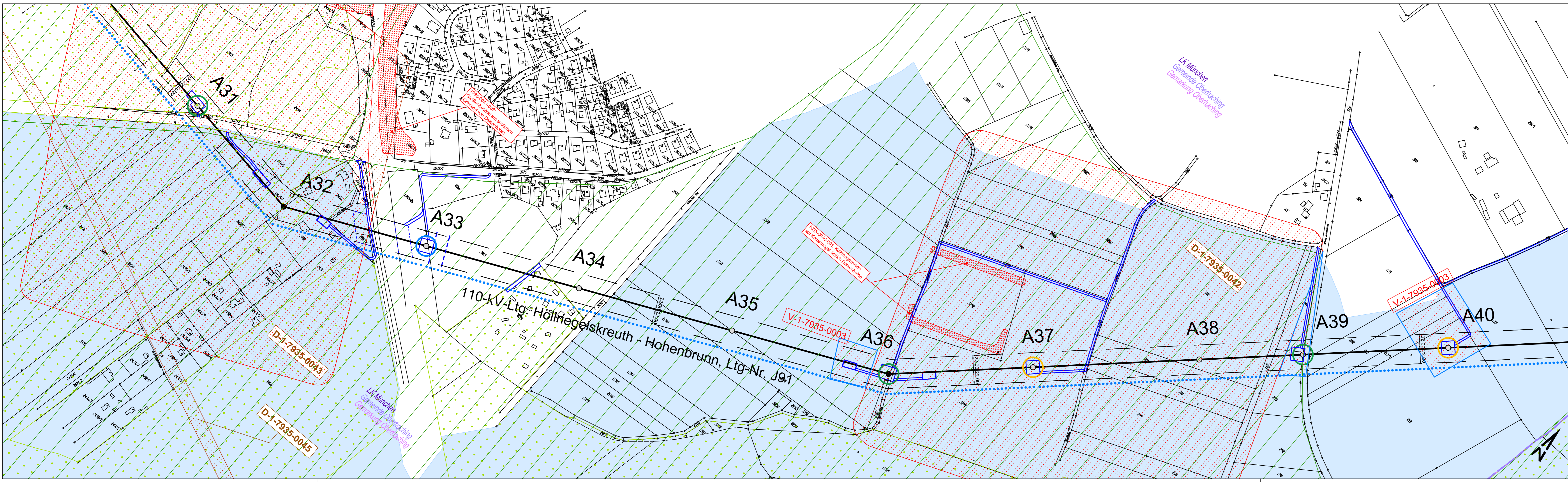
110-kV-Freileitung Höllriegelskreuth - Hohenbrunn  
 Ltg. Nr. J91  
 FNN-Sanierungsprogramm,  
 80° Erhöhung und LWL-Verlegung

Lageplan  
 mit Schutzgebieten

Mast A31 bis Mast Nr. A40

Maßstab 1 : 2.500

Datum	Gezeichnet	Änderung			
17.12.21	WM	Bodendenkmal-Vermutungsflächen lt. SN BLD vom 18.5.21			
Index	Zugehörigkeit	Verweis	Maßstab	Status	Format
			1 : 2.500		Zählteil
Technische Referenz	Erstellt durch	Genehmigt von	Erstelldatum		Zählteil
Geplante Maststandorte ex EPC vom 10.08.2017 ex IMP vom 12.09.2018	max.vorcrf - Umweltschutzplanung GmbH, St. Wolfgang Str. 19, 81744 Garmisch-Partenkirchen		06.11.2020		Blatt
bayernwerk	Objektname	110-kV-Leitung Höllriegelskreuth - Hohenbrunn, Ltg. Nr. J91			
	Klassifikation				



Legende

- Freileitungstrasse mit Maststandort**  
 ● = Abspannmast; ○ = Tragmast), Mastnummer und Leitungsschutzzone
- A64**  
 ⊗ Rückbau Maststandort  
 ● Neubau Maststandort
- Fläche Umspannwerk
- Maßnahmen**  
 ○ Verstärkung Mast und Fundament  
 ○ Erhöhung des Masts mit Mast- und Fundamentverankerung  
 ○ Ersatzneubau am gleichen Standort  
 ○ Ersatzneubau an neuem Standort  
 — Tausch der Leiterseile von Mast Nr. A58 bis A71  
 — Ersatz des Blitzschutzseils (LWL) auf der gesamten Leitungslänge
- Inanspruchnahmen**  
 □ Arbeitsfläche  
 □ Zuwegung  
 □ Trommel- und Windenplatz  
 □ Bereiche für Provisorien  
 □ Schutzgerüst mit Netz (Bahntrasse)
- Schutzgebiete**  
 ▨ Flora-Fauna-Habitat-Gebiet (FFH-Gebiet)  
 ▨ Landschaftsschutzgebiet (LSG)  
 ▨ Biotop nach Biotopkartierung Bayern  
 ▨ Ökoflächen nach Ökoflächenkataster  
 ▨ Festgesetztes Überschwemmungsgebiet (fÜG)  
 ▨ Trinkwasserschutzgebiet (WSG)  
 ▨ Bodendenkmäler (Vermutungsflächen)  
 ▨ Banwald
- Verwaltungsgrenzen**  
 ▨ Flurstücksgrenze mit Nummer  
 ▨ Gemarkungsgrenze  
 ▨ Gemeindegrenze  
 ▨ Landkreisgrenze