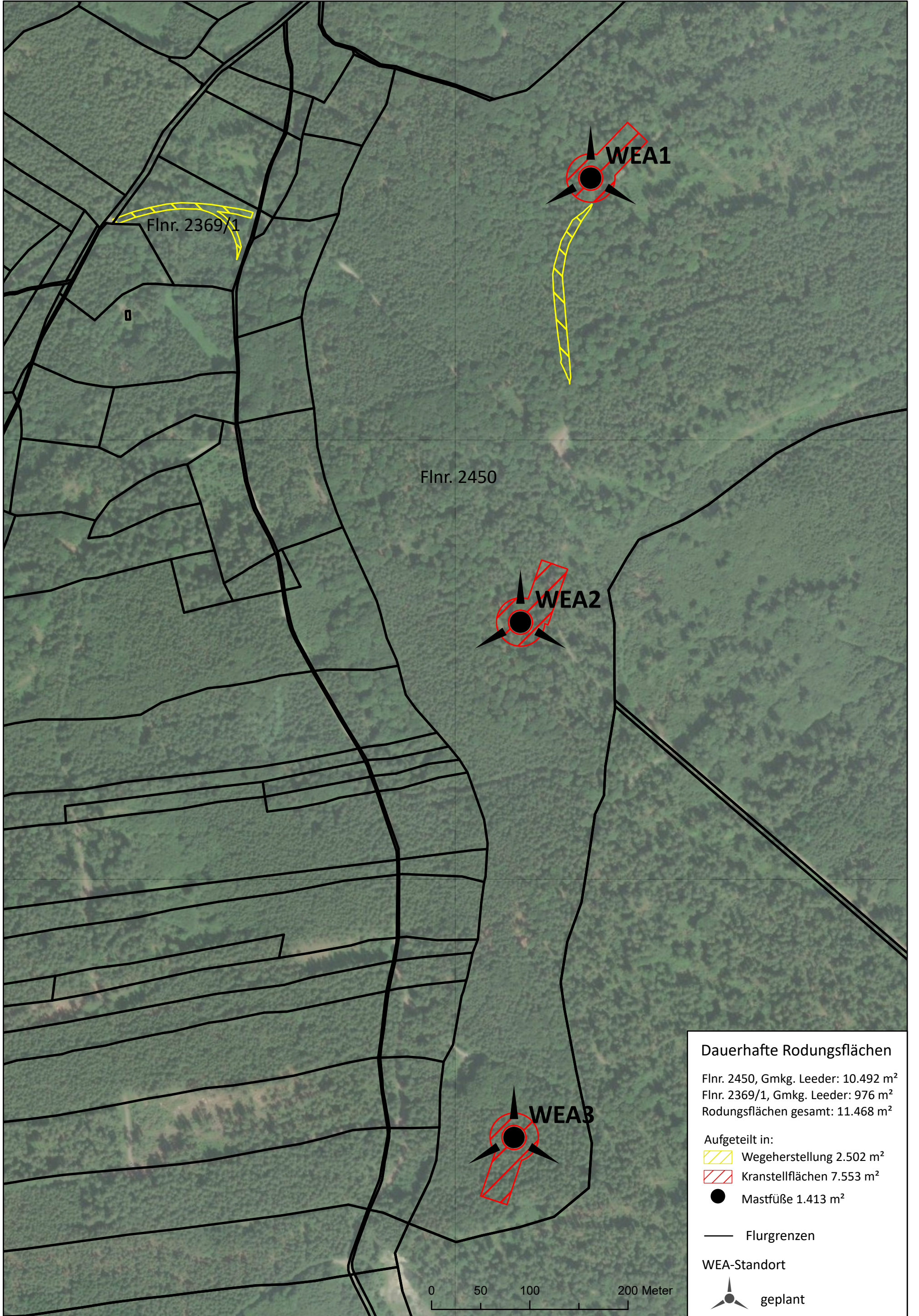


10°47'37"O 47°53'48"N

10°48'21"O 47°53'47"N



**Dauerhafte Rodungsflächen**

Flnr. 2450, Gmkg. Leeder: 10.492 m<sup>2</sup>  
 Flnr. 2369/1, Gmkg. Leeder: 976 m<sup>2</sup>  
 Rodungsflächen gesamt: 11.468 m<sup>2</sup>

**Aufgeteilt in:**

- Wegeherstellung 2.502 m<sup>2</sup>
- Kranstellflächen 7.553 m<sup>2</sup>
- Mastfüße 1.413 m<sup>2</sup>

— Flurgrenzen

WEA-Standort

geplant

0 50 100 200 Meter

10°47'35"O 47°53'4"N

10°48'20"O 47°53'3"N

Dokumentpfad: I:\5768-Fuchstal-Denklingen\_Windkraftstandorte\02-Auftrag-2018\_Erweiterung\05-GIS\APRX\210611\_LBP\_WEA\_Fuchstal\210611\_WEA\_Fuchstal.aprx

Projekt: Windpark Fuchstal II  
 Auftraggeber: Gemeinde Fuchstal  
 Bahnhofstraße 1  
 86925 Fuchstal-Leeder

Planbezeichnung: Dauerhafte Rodungsflächen  
 Maßstab: Maßstab: 1:3.500  
 Datum: 05.08.2021

**LARS**  
consult

LARS consult GmbH  
 Bahnhofstraße 20  
 D - 87700 Memmingen  
 Fon: +49 (0)8331 4904-0  
 Fax: +49 (0)8331 4904-20  
 Web: www.lars-consult.de