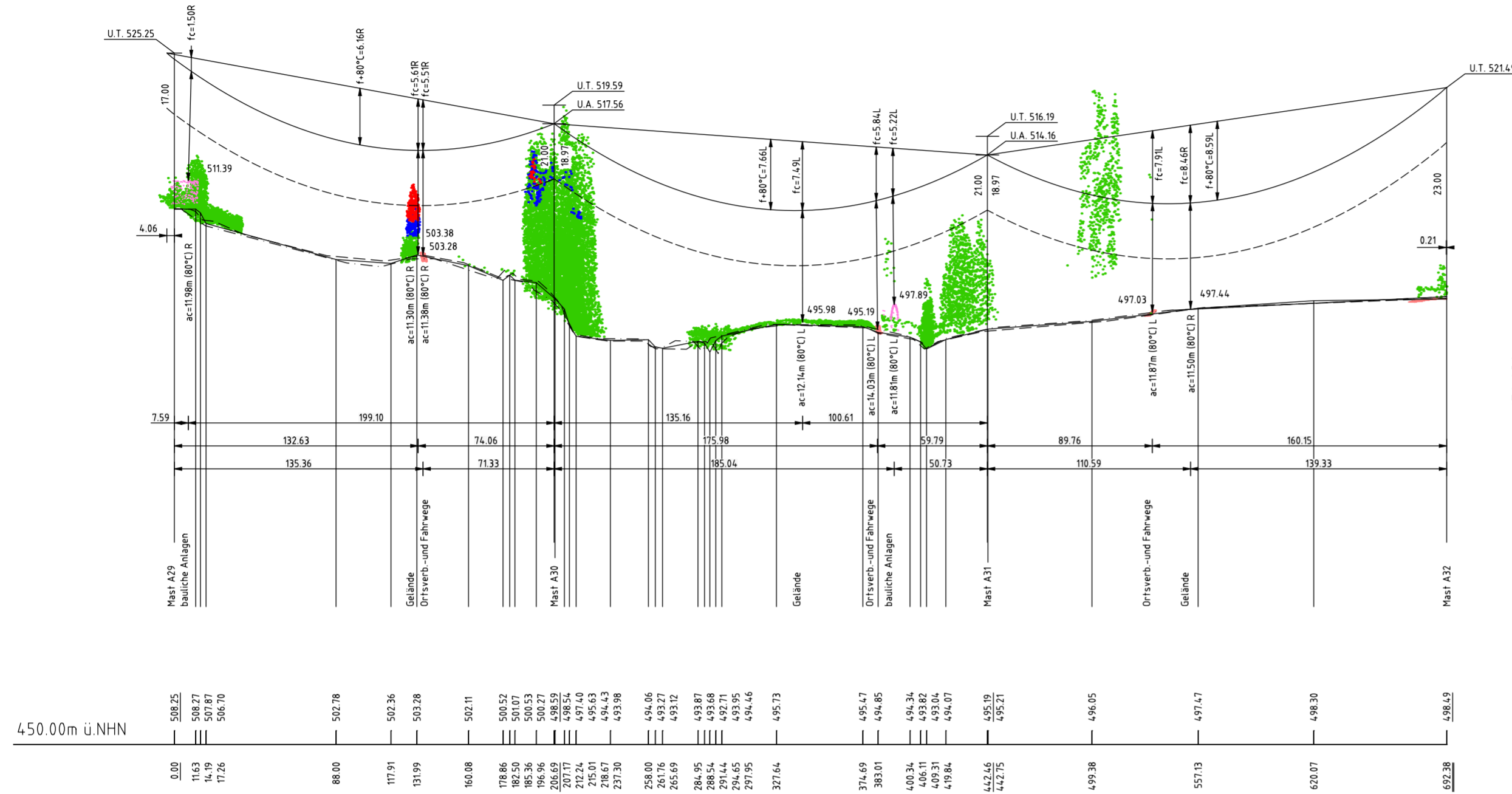
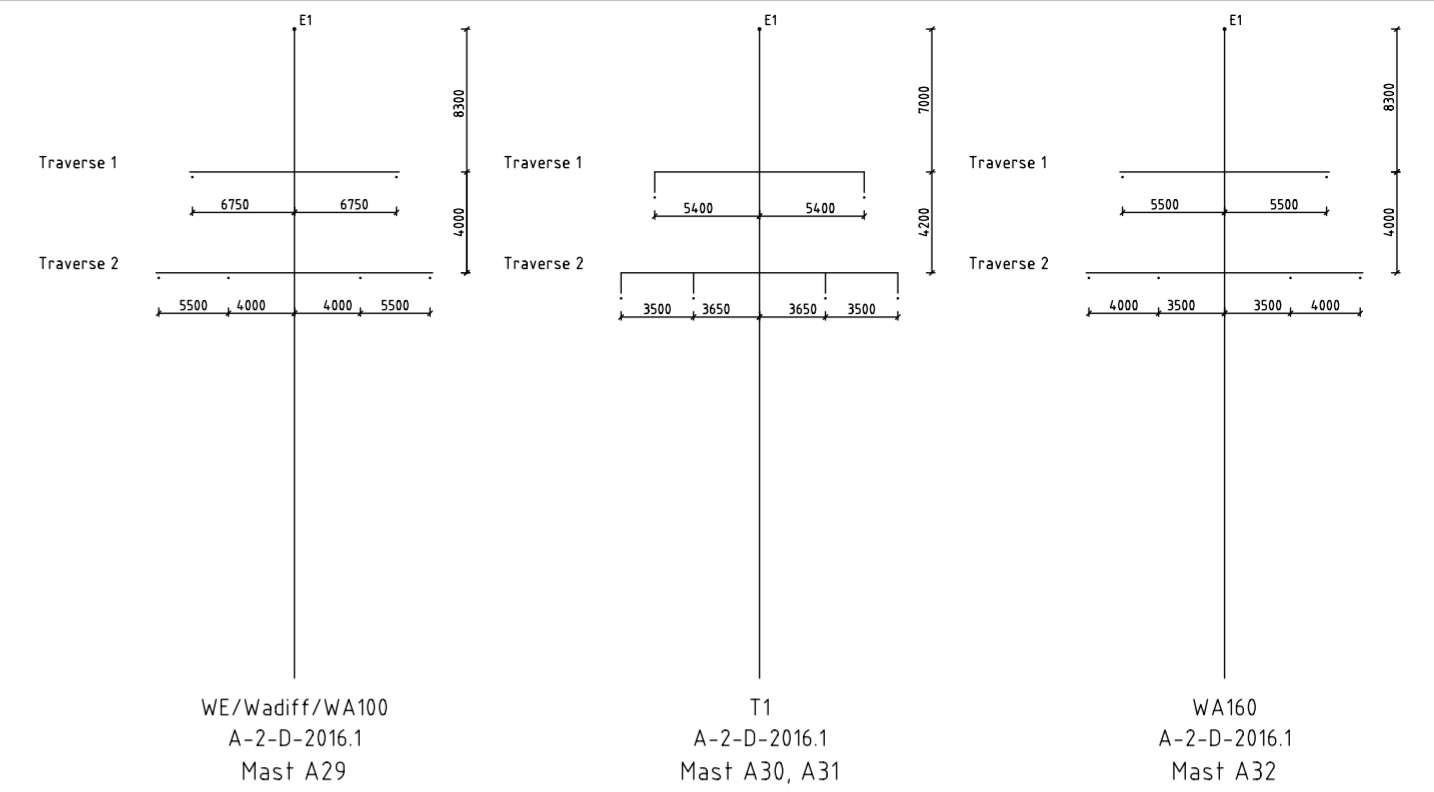


Mast A29
WE/WAdiff/WA100-17
/DA=3,10m - 206.7 -

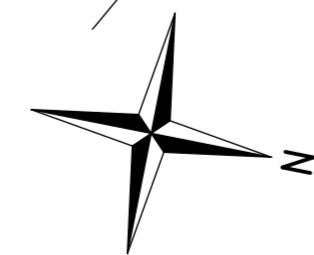
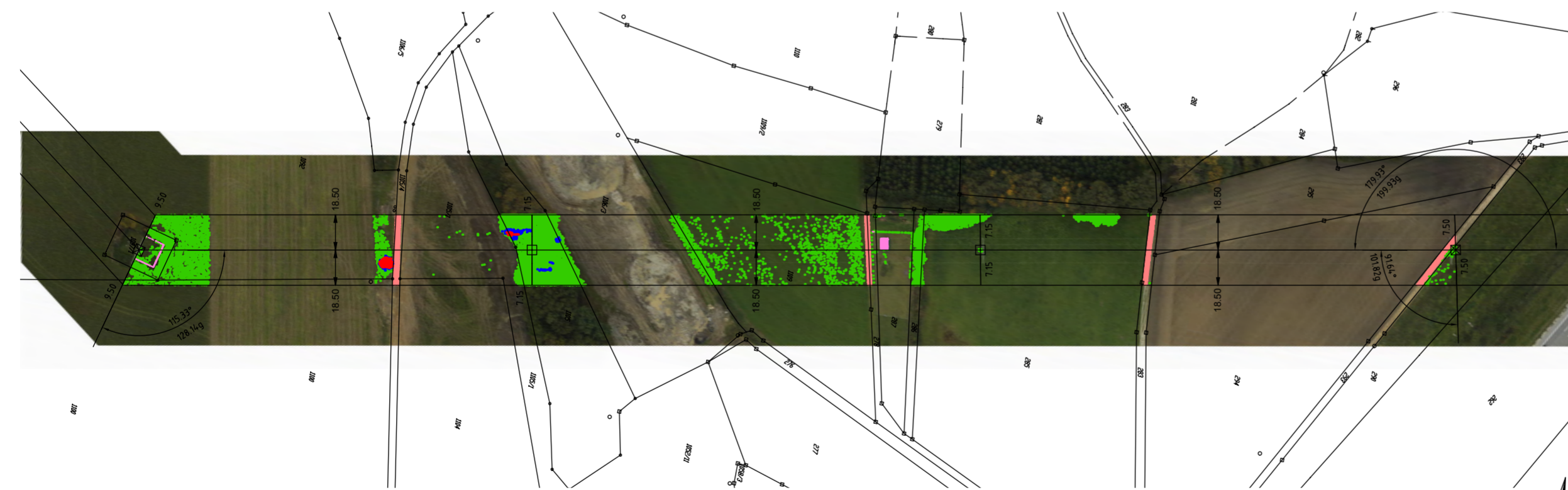
Mast A30
T1-21
DHL=2,03m - 235.8 -

Mast A31
T1-21
DHL=2,03m - 249.9 -

Mast A32
WA160-23
DA=3,10m/
LWL-Muffe



179.93°
199.93g



Gemeinde Sulzemoos
Gemarkung Sulzemoos

Gemeinde Sulzemoos
Gemarkung Sulzemoos

Gemeinde Sulzemoos
Gemarkung Sulzemoos

Gemeinde Sulzemoos
Gemarkung Sulzemoos

bayernwerk

Lage-/Profilplan 110-kV-Leitung Maisach - Aichach LH-06-J84

Mast Nr.A29 – Mast Nr.A32

Maßstab der Längen 1: 2500
der Höhen 1: 500

DIN VDE-Bestimmung	: EN50341/01.11	EIS 2	WIND 2	TEMP.: 80°C
Masttyp	: A-2-D-2016.1			
Beseilung	: 2x3x1x 565-AL1/72-ST1A, 40.0N/mm ² (MZS)			
Leiterseil	: 2x3x1x 565-AL1/72-ST1A, 40.0N/mm ² (MZS)			
Erdschl	: 1x ASLH-DS(S)BB 1x48 SMF (92-AL3/49-A20SA-10,2), 125.0N/mm ² (HZS)			
Luftkabel/ sonstige Belegung	: 1x ASLH-DS(S)BB 1x48 SMF (92-AL3/49-A20SA-10,2), 125.0N/mm ² (HZS)			
Kettenart	: DA=3.1m/740N, DHL=2,03m/400N			
Seitliche Überhöhung	: m rechts ----- oder links - - - - - aufgenommen			
6m Bodenabstandskurve	: -----			
Datum der Profilaufnahme	: 2015			
Zugspannungsermittlung	: -----			

Index	Datum	Gez.	Änderung

Technische Referenz DNLL	Erstellt durch Nebel & Partner	Genehmigt von DNLL	Änd.	Ausgabedatum 13.03.2018	Dokumentenstatus Gültig	Zählteil 1 Blatt 5
Objektname 110-kV-Ltg, Maisach - Aichach, J84 Klassifikation - Dokumentenart						
Ident-Nr.	Titel Lage-/Profilplan Mast A29 - A32					