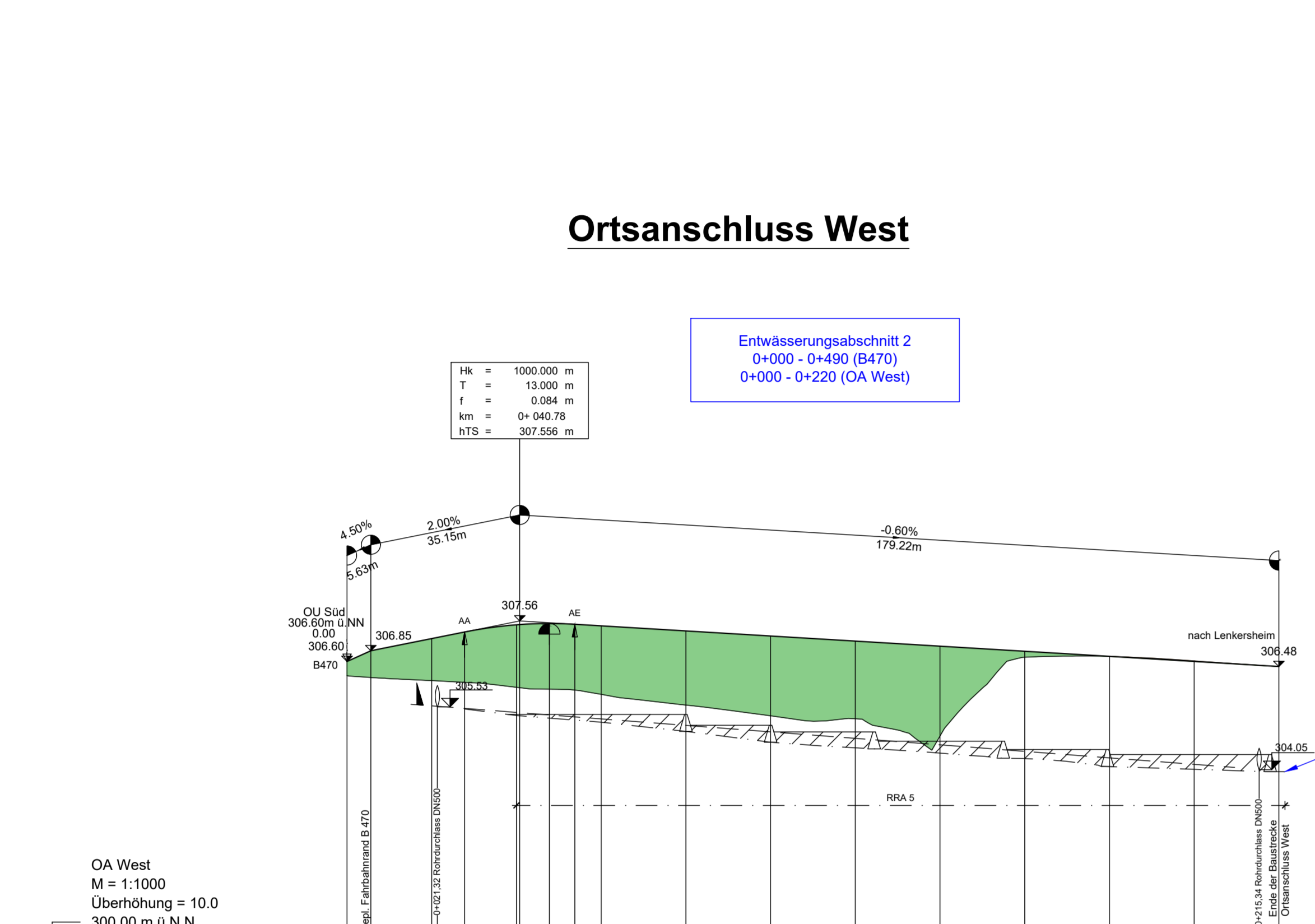
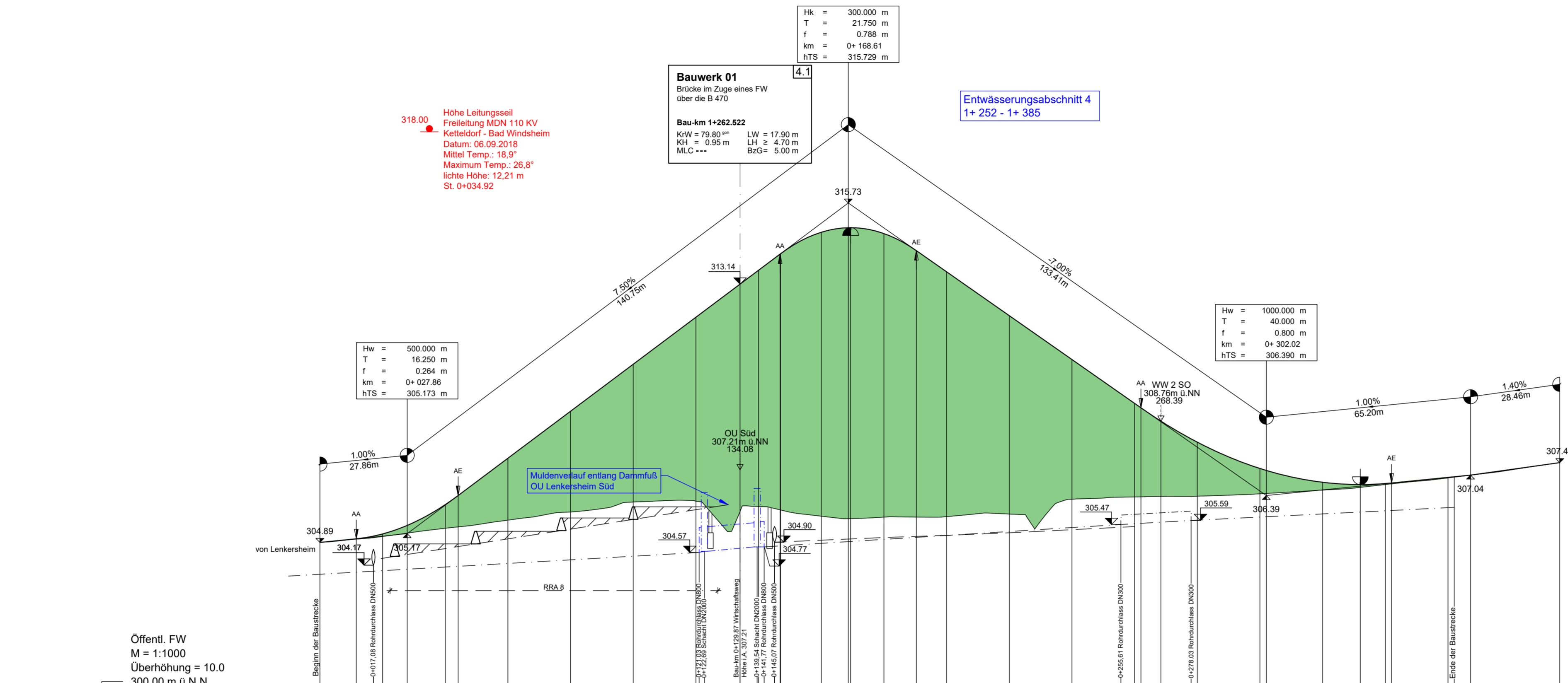
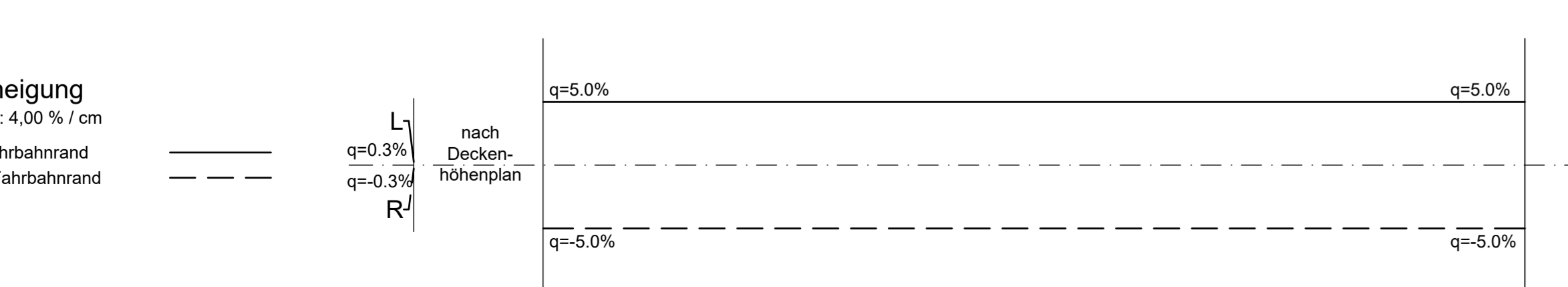
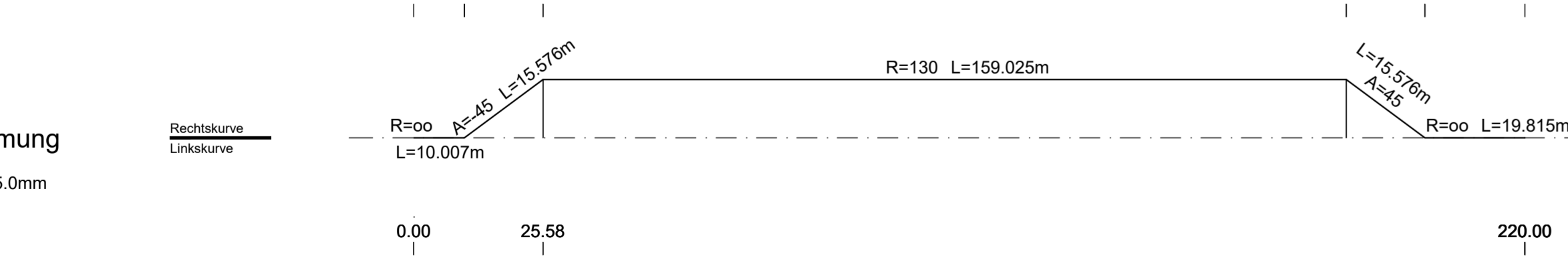


Öffentlicher Feldweg mit Brückenbauwerk



Station	0,00	5,63	306,85	307,14	307,30	307,47	307,59	307,78	307,85	307,92	308,00	308,07	308,14	308,21	308,28	308,35	308,42	308,49
Gradientenhöhe	0,00	306,60	306,85	307,14	307,30	307,47	307,59	307,78	307,85	307,92	308,00	308,07	308,14	308,21	308,28	308,35	308,42	308,49
Station Gradiente	0,00	5,63	20,00	27,78	307,30	307,47	307,59	307,78	307,85	307,92	308,00	308,07	308,14	308,21	308,28	308,35	308,42	308,49
Entwässerung links	Höhenn-Dimension, Material, Gefälle Eindeutungsangabe																	
Entwässerung rechts	Höhenn-Dimension, Material, Gefälle Eindeutungsangabe																	
Geländehöhe	-0,33	-0,63	-0,09	-0,19	-0,30	-0,41	-0,51	-0,61	-0,71	-0,81	-0,91	-1,01	-1,11	-1,21	-1,31	-1,41	-1,51	-1,61
Abstand Gradiente-Gelände	0,00	10,01	25,58	184,61	200,19	220,00												



Station	0,00	11,61	305,01	20,00	305,16	27,78	305,44	40,00	306,10	44,11	306,39	60,00	307,25	80,00	309,08	100,00	310,58	120,00	312,08	134,08	313,14	140,00	313,96	148,00	314,75	150,36	314,75	200,00	313,53	220,00	312,13	240,00	310,73	260,00	309,33	262,02	309,19	268,39	308,77	280,00	308,10	300,00	307,25	322,02	307,11	320,00	306,81	332,02	306,74	340,00	306,77	342,02	306,79	360,00	306,97	361,00	306,99	367,00	307,04	367,22	307,04	380,00	307,44																																																																																																																																																																																																																																																																																																																																																																																																																																																																																																																																																																																																																																																																																																																																																																																																								
Gradientenhöhe	0,00	304,89	305,01	305,16	305,44	306,10	306,39	307,25	309,08	310,58	312,08	313,14	313,96	314,75	314,75	313,53	312,13	310,73	309,33	309,19	308,77	308,10	307,25	306,81	306,74	306,77	306,79	306,97	306,99	307,04	307,44																																																																																																																																																																																																																																																																																																																																																																																																																																																																																																																																																																																																																																																																																																																																																																																																																																								
Station Gradiente	0,00	11,61	20,00	27,78	305,44	306,10	306,39	307,25	309,08	310,58	312,08	313,14	313,96	314,75	314,75	313,53	312,13	310,73	309,33	309,19	308,77	308,10	307,25	306,81	306,74	306,77	306,79	306,97	306,99	307,04	307,44																																																																																																																																																																																																																																																																																																																																																																																																																																																																																																																																																																																																																																																																																																																																																																																																																																								
Entwässerung links	Höhenn-Dimension, Material, Gefälle Eindeutungsangabe																																																																																																																																																																																																																																																																																																																																																																																																																																																																																																																																																																																																																																																																																																																																																																																																																																																																						
Entwässerung rechts	Höhenn-Dimension, Material, Gefälle Eindeutungsangabe																																																																																																																																																																																																																																																																																																																																																																																																																																																																																																																																																																																																																																																																																																																																																																																																																																																																						
Geländehöhe	-0,00	-0,01	-0,08	-0,25	-0,35	-0,45	-0,55	-0,65	-0,75	-0,85	-0,95	-1,05	-1,15	-1,25	-1,35	-1,45	-1,55	-1,65	-1,75	-1,85	-1,95	-2,05	-2,15	-2,25	-2,35	-2,45	-2,55	-2,65	-2,75	-2,85	-2,95	-3,05	-3,15	-3,25	-3,35	-3,45	-3,55	-3,65	-3,75	-3,85	-3,95	-4,05	-4,15	-4,25	-4,35	-4,45	-4,55	-4,65	-4,75	-4,85	-4,95	-5,05	-5,15	-5,25	-5,35	-5,45	-5,55	-5,65	-5,75	-5,85	-5,95	-6,05	-6,15	-6,25	-6,35	-6,45	-6,55	-6,65	-6,75	-6,85	-6,95	-7,05	-7,15	-7,25	-7,35	-7,45	-7,55	-7,65	-7,75	-7,85	-7,95	-8,05	-8,15	-8,25	-8,35	-8,45	-8,55	-8,65	-8,75	-8,85	-8,95	-9,05	-9,15	-9,25	-9,35	-9,45	-9,55	-9,65	-9,75	-9,85	-9,95	-10,05	-10,15	-10,25	-10,35	-10,45	-10,55	-10,65	-10,75	-10,85	-10,95	-11,05	-11,15	-11,25	-11,35	-11,45	-11,55	-11,65	-11,75	-11,85	-11,95	-12,05	-12,15	-12,25	-12,35	-12,45	-12,55	-12,65	-12,75	-12,85	-12,95	-13,05	-13,15	-13,25	-13,35	-13,45	-13,55	-13,65	-13,75	-13,85	-13,95	-14,05	-14,15	-14,25	-14,35	-14,45	-14,55	-14,65	-14,75	-14,85	-14,95	-15,05	-15,15	-15,25	-15,35	-15,45	-15,55	-15,65	-15,75	-15,85	-15,95	-16,05	-16,15	-16,25	-16,35	-16,45	-16,55	-16,65	-16,75	-16,85	-16,95	-17,05	-17,15	-17,25	-17,35	-17,45	-17,55	-17,65	-17,75	-17,85	-17,95	-18,05	-18,15	-18,25	-18,35	-18,45	-18,55	-18,65	-18,75	-18,85	-18,95	-19,05	-19,15	-19,25	-19,35	-19,45	-19,55	-19,65	-19,75	-19,85	-19,95	-20,05	-20,15	-20,25	-20,35	-20,45	-20,55	-20,65	-20,75	-20,85	-20,95	-21,05	-21,15	-21,25	-21,35	-21,45	-21,55	-21,65	-21,75	-21,85	-21,95	-22,05	-22,15	-22,25	-22,35	-22,45	-22,55	-22,65	-22,75	-22,85	-22,95	-23,05	-23,15	-23,25	-23,35	-23,45	-23,55	-23,65	-23,75	-23,85	-23,95	-24,05	-24,15	-24,25	-24,35	-24,45	-24,55	-24,65	-24,75	-24,85	-24,95	-25,05	-25,15	-25,25	-25,35	-25,45	-25,55	-25,65	-25,75	-25,85	-25,95	-26,05	-26,15	-26,25	-26,35	-26,45	-26,55	-26,65	-26,75	-26,85	-26,95	-27,05	-27,15	-27,25	-27,35	-27,45	-27,55	-27,65	-27,75	-27,85	-27,95	-28,05	-28,15	-28,25	-28,35	-28,45	-28,55	-28,65	-28,75	-28,85	-28,95	-29,05	-29,15	-29,25	-29,35	-29,45	-29,55	-29,65	-29,75	-29,85	-29,95	-30,05	-30,15	-30,25	-30,35	-30,45	-30,55	-30,65	-30,75	-30,85	-30,95	-31,05	-31,15	-31,25	-31,35	-31,45	-31,55	-31,65	-31,75	-31,85	-31,95	-32,05	-32,15	-32,25	-32,35	-32,45	-32,55	-32,65	-32,75	-32,85	-32,95	-33,05	-33,15	-33,25	-33,35	-33,45	-33,55	-33,65	-33,75	-33,85	-33,95	-34,05	-34,15	-34,25	-34,35	-34,45	-34,55	-34,65	-34,75	-34,85	-34,95	-35,05	-35,15	-35,25	-35,35	-35,45	-35,55	-35,65	-35,75	-35,85	-35,95	-36,05	-36,15	-36,25	-36,35	-36,45	-36,55	-36,65	-36,75	-36,85	-36,95	-37,05	-37,15	-37,25	-37,35	-37,45	-37,55	-37,65	-37,75	-37,85	-37,95	-38,05	-38,15	-38,25	-38,35	-38,45	-38,55	-38,65	-38,75	-38,85	-38,95	-39,05	-39,15	-39,25	-39,35	-39,45	-39,55	-39,65	-39,75	-39,85	-39,95	-40,05	-40,15	-40,25	-40,35	-40,45	-40,55	-40,65	-40,75	-40,85	-40,95	-41,05	-41,15	-41,25	-41,35	-41,45	-41,55	-41,65	-41,75	-41,85	-41,95	-42,05	-42,15	-42,25	-42,35	-42,45	-42,55	-42,65	-42,75	-42,85	-42,95	-43,05	-43,15	-43,25	-43,35	-43,45	-43,55	-43,65	-43,75	-43,85	-43,95	-44,05	-44,15	-44,25	-44,35	-44,45	-44,55	-44,65	-44,75	-44,85	-44,95	-45,05	-45,15	-45,25	-45,35	-45,45	-45,55	-45,65	-45,75	-45,85	-45,95	-46,05	-46,15	-46,25	-46,35	-46,45	-46,55	-46,65	-46,75	-46,85	-46,95	-47,05	-47,15	-47,25	-47,35	-47,45	-47,55	-47,65	-47,75	-47,85	-47,95	-48,05	-48,15	-48,25	-48,35	-48,45	-48,55	-48,65	-48,75	-48,85	-48,95	-49,05	-49,15	-49,25	-49,35	-49,45	-49,55	-49,65	-49,75	-49,85	-49,95	-50,05	-50,15	-50,25	-50,35	-50,45	-50,55	-50,65	-50,75	-50,85	-50,95	-51,05	-51,15	-51,25	-51,35	-51,45	-51,55	-51,65	-51,75	-51,85	-51,95	-52,05	-52,15	-52,25	-52,35	-52,45	-52,55	-52,65	-52,75	-52,85	-52,95	-53,05	-53,15	-53,25	-53,35	-53,45	-53,55	-53,65	-53,75	-53,85	-53,95	-54,05	-54,15	-54,25	-54,35	-54,45	-54,55	-54,65	-54,75	-54,85	-54,95	-55,05	-55,15	-55,25	-55,35	-55,45	-55,55	-55,65	-55,75	-55,85	-55,95	-56,05	-56,15	-56,25	-56,35	-56,45	-56,55	-56,65	-56,75	-56,85	-56,95	-57,05	-57,15	-57,25	-57,35	-57,45	-57,55	-57,65	-57,75	-57,85	-57,95	-58,05	-58,15	-58,25	-58,35	-58,45	-58,55	-58,65	-58,75	-58,85	-58,95	-59,05	-59,15	-59,25	-59,35	-59,45	-59,55	-59,65	-59,75	-59,85	-59,95	-60,05	-60,15	-60,25	-60,35	-60,45	-60,55	-60,65	-60,75	-60,85	-60,95	-61,05	-61,15	-61,25	-61,35	-61,45	-61,55	-61,65	-61,75	-61,85	-61,95	-62,05	-62,15	-62,25	-62,35	-62,45	-62,55	-62,65	-62,75	-62,85	-62,95	-63,05	-63,15	-63,25	-63,35	-63,45	-63,55	-63,65	-63,75	-63,85	-63,95	-64,05	-64,15	-64,25	-64,35	-64,45	-64,55	-64,65	-64,75	-64,85	-64,95	-65,05	-65,15	-65,25	-65,35	-65,45	-65,55	-65,65	-65,75	-65,85	-65,95	-66,05	-66,15	-66,25	-66,35	-66,45	-66,55	-66,65	-66,75	-66,85	-66,95	-67,05	-67,15	-67,25	-67,35	-67,45	-67,55	-67,65	-67,75	-67,85	-67,95	-68,05	-68,15	-68,25	-68,35	-68,45	-68,55	-68,65	-68,75	-68,85	-68,95	-69,05	-69,15	-69,25	-69,35	-69,45	-69,55	-69,65	-69,75	-69,85	-69,95	-70,05	-70,15	-70,25	-70,35	-70,45	-70,55	-70,65	-70,75	-70,85	-70,95	-71,05	-71,15	-71,25	-71,35	-71,45	-71,55	-71,65	-71,75	-71,85	-71,95	-72,05	-72,15	-72,25	-72,35	-72,45	-72,55	-72,65	-72,75	-72,85	-72,95	-73,05	-73,15	-73,25	-73,35	-73,45	-73,55	-73,65	-73,75	-73,85	-73,95	-74,05	-74,15	-74,25	-74,35	-74,45	-74,55	-74,65	-74,75	-74,85	-74,95	-75,05	-75,15	-75,25	-75,35	-75,45	-75,55	-75,65	-75,75	-75,85	-75,95	-76,05	-76,15	-76,25	-76,35	-76,45	-76,55	-76,65	-76,75	-76,85	-76,95	-77,05	-77,15	-77,25	-77,35	-77,45	-77,55	-77,65	-77,75	-77,85	-77,95	-78,05	-78,15	-78,25	-78,35	-78,45	-78,55	-78,65	-78,75	-78,85	-78,95	-79,05	-79,15	-79,25	-79,35	-79,45	-79,55	-79,65	-79,75	-79,85	-79,95	-80,05	-80,15	-80,25	-80,35	-80,45	-80,55	-80,65	-80,75	-80,85	-80,95	-81,05	-81,15	-81,25	-81,35	-81,45	-81,55	-81,65	-81,75	-81,85	-81,95	-82,05	-82,15	-82,25	-82,35	-82,45	-82,55	-82,65	-82,75	-82,85	-82,95	-83,05	-83,15	-83,25	-83,35	-83,45	-83,55	-83,65	-83,75