

Legende

- Antragsfläche des bergrechtlichen Planfeststellungsverfahrens / Gesamtflächeninanspruchnahme
- Abbaufeld Bestandsgenehmigung Landkreis
- Abbaufeld geplante Erweiterung
- Zufahrt zu Betriebsflächen / innerbetrieblicher Fahrweg
- Betriebsfläche mit beispielhafter Anordnung Container / Waage
- Freileitung im Bereich des Kiessandtagebaus
- Freileitung Maststandort
- Flurstücksstruktur

Abbauplanung Jahresschritte (Prinzipdarstellung)

- Vorlauffläche (beräumte Fläche für Folgejahr)
- Seefläche
- Böschung Kiessand
- Mutterboden- und Abraumwälle (Schematische Darstellung - bedarfsgerecht anpassbar an Vorfeldberäumung und Rekultivierung)

Kartengrundlagen:
Geobasisdaten (DTK10): Bayerische Vermessungsverwaltung

Auftraggeber:
Heidelberger Sand und Kies GmbH
Berliner Straße 6
69120 Heidelberg

HEIDELBERGER SAND UND KIES

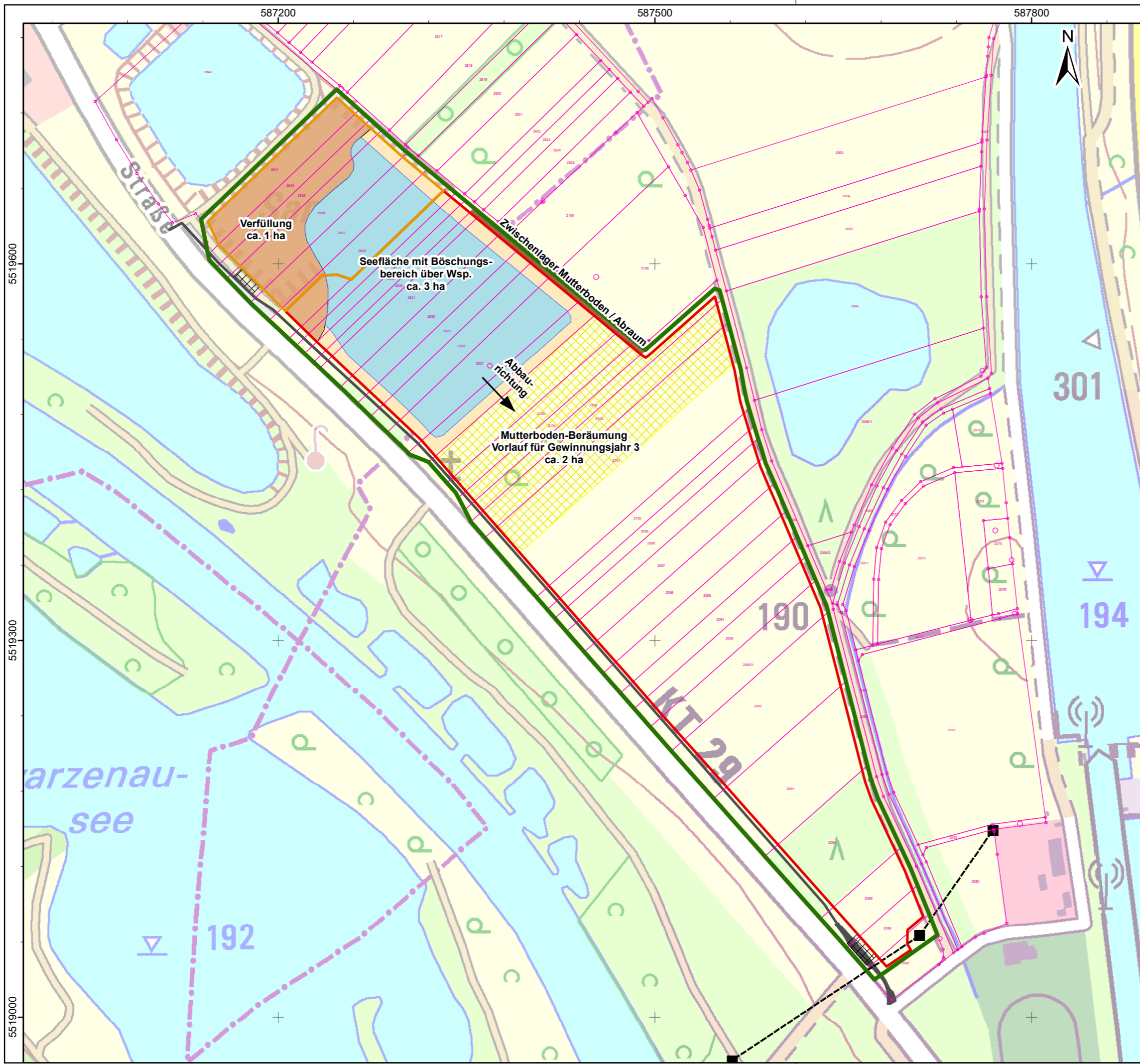
Auftragnehmer:
HGN Beratungsgesellschaft mbH
Liebknechtstraße 42
39108 Magdeburg

HGN

PFV Kiessandtagebau Sommerach / Main
Rahmenbetriebsplan

**Schematisches Abbaukonzept
Stand Ende 1. Jahr**

Bearbeiter: K. Mroos	Maßstab: 1:3.000
Projekt-Nr.: 20-217	Anlage: 7.1
Datum: 19.09.2022	Anl7-1_Abbauplanung_1-Jahr.mxd
LS: ETRS 1989 UTM Zone 32N / HS: DHHN 16	



Legende

- Antragsfläche des bergrechtlichen Planfeststellungsverfahrens / Gesamtflächeninanspruchnahme
- Abbaufeld Bestandsgenehmigung Landkreis
- Abbaufeld geplante Erweiterung
- Flustücksstruktur
- Zufahrt zu Betriebsflächen / innerbetrieblicher Fahrweg
- Betriebsflächen
- Freileitung im Bereich des Kiessandtagebaus
- Freileitung Maststandort

Abbauplanung Jahresschritte

- Vorlauffläche (beräumte Fläche für Folgejahr)
- Böschung Kiessand
- Seefläche
- Durch Verfüllung wiederhergestellte Landfläche
- Mutterboden- und Abraumwälle (Schematische Darstellung - bedarfsgerecht anpassbar an Vorfeldberäumung und Rekultivierung)

Kartengrundlagen:
Geobasisdaten (DTK10): Bayerische Vermessungsverwaltung

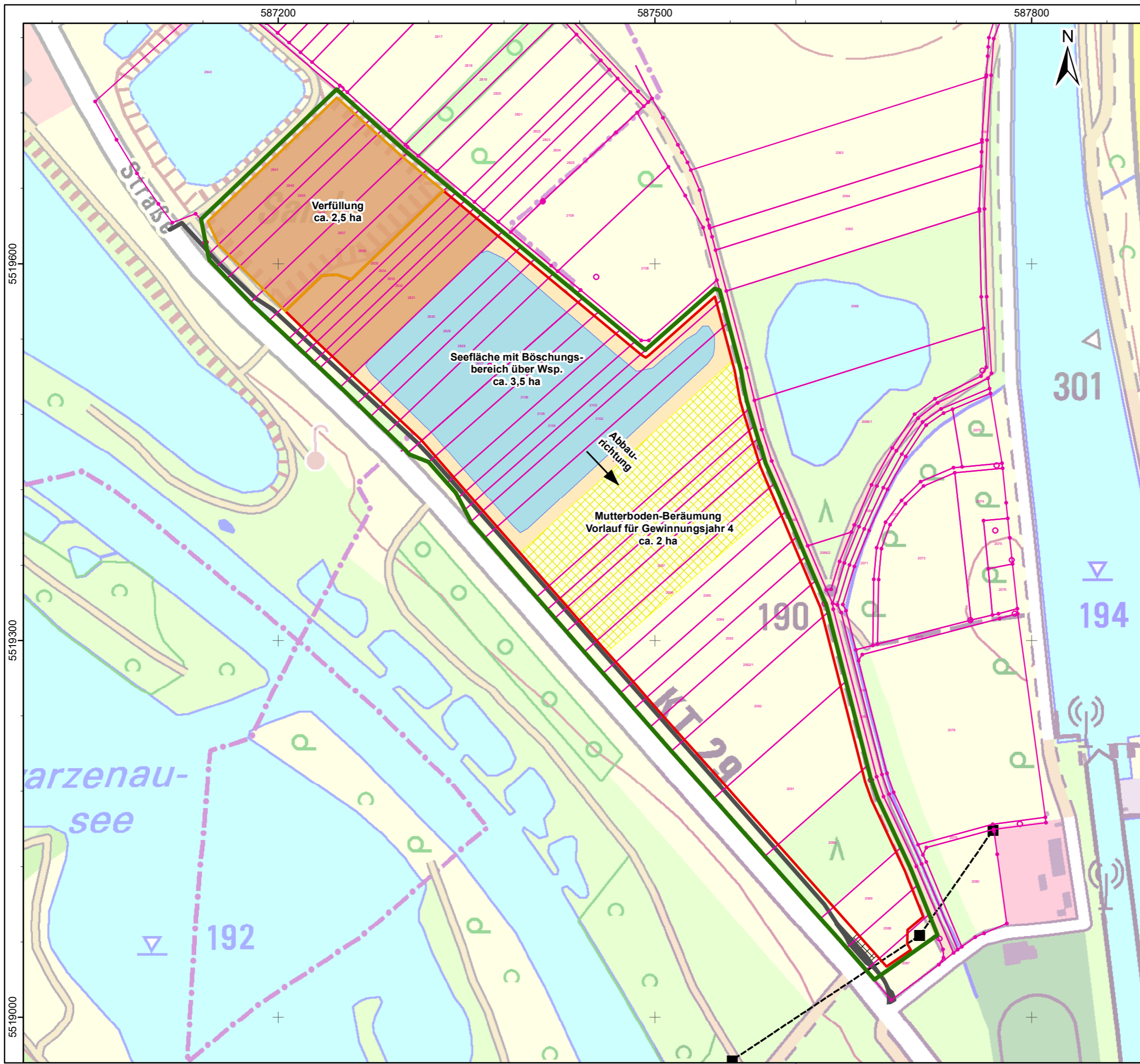
Auftraggeber:
Heidelberger Sand und Kies GmbH
Berliner Straße 6
69120 Heidelberg

Auftragnehmer:
HGN Beratungsgesellschaft mbH
Liebknechtstraße 42
39108 Magdeburg

PFV Kiessandtagebau Sommerach / Main
Rahmenbetriebsplan

**Schematisches Abbaukonzept
Stand Ende 2. Jahr**

Bearbeiter:	K. Mroos	Maßstab:	1:3.000
Projekt-Nr.:	20-217	Anlage:	7.2
Datum:	19.09.2022	Anl7-2_Abbauplanung_2-Jahr.mxd	
LS: ETRS 1989 UTM Zone 32N / HS: DHHN 16			



- Legende**
- Antragsfläche des bergrechtlichen Planfeststellungsverfahrens / Gesamtflächeninanspruchnahme
 - Abbaufeld Bestandsgenehmigung Landkreis
 - Abbaufeld geplante Erweiterung
 - Flurstücksstruktur
 - Zufahrt zu Betriebsflächen / innerbetrieblicher Fahrweg
 - Betriebsflächen
 - Freileitung im Bereich des Kiessandtagebaus
 - Freileitung Maststandort
- Abbauplanung Jahresschritte**
- Vorlauffläche (beräumte Fläche für Folgejahr)
 - Böschung Kiessand
 - Seefläche
 - Durch Verfüllung wiederhergestellte Landfläche

Kartengrundlagen:
Geobasisdaten (DTK10): Bayerische Vermessungsverwaltung

Auftraggeber:
Heidelberger Sand und Kies GmbH
Berliner Straße 6
69120 Heidelberg

HEIDELBERGER SAND UND KIES

Auftragnehmer:
HGN Beratungsgesellschaft mbH
Liebknechtstraße 42
39108 Magdeburg

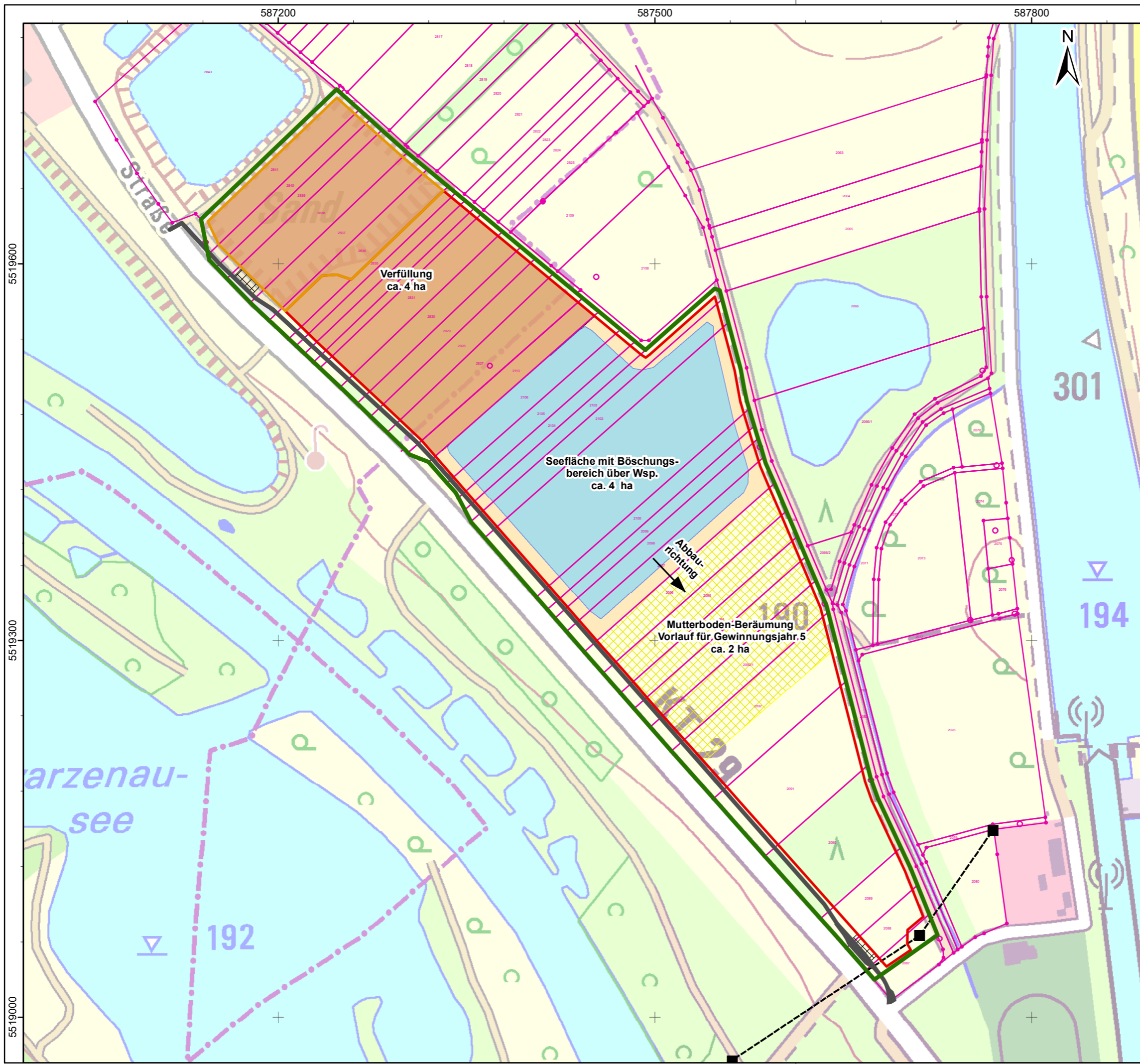
HGN

PFV Kiessandtagebau Sommerach / Main
Rahmenbetriebsplan

**Schematisches Abbaukonzept
Stand Ende 3. Jahr**

Bearbeiter: K. Mroos	Maßstab: 1:3.000
Projekt-Nr.: 20-217	Anlage: 7.3
Datum: 19.09.2022	Anl7-3_Abbauplanung_3-Jahr.mxd

LS: ETRS 1989 UTM Zone 32N / HS: DHHN 16



- Legende**
- Antragsfläche des bergrechtlichen Planfeststellungsverfahrens / Gesamtflächeninanspruchnahme
 - Abbaufeld Bestandsgenehmigung Landkreis
 - Abbaufeld geplante Erweiterung
 - Zufahrt zu Betriebsflächen / innerbetrieblicher Fahrweg
 - Betriebsflächen
 - Freileitung im Bereich des Kiessandtagebaus
 - Freileitung Maststandort
 - Flurstücksstruktur
- Abbauplanung Jahresschritte**
- Vorlauffläche (beräumte Fläche für Folgejahr)
 - Böschung Kiessand
 - Seefläche
 - Durch Verfüllung wiederhergestellte Landfläche

Kartengrundlagen:
Geobasisdaten (DTK10): Bayerische Vermessungsverwaltung

Auftraggeber:
Heidelberger Sand und Kies GmbH
Berliner Straße 6
69120 Heidelberg

HEIDELBERGER SAND UND KIES

Auftragnehmer:
HGN Beratungsgesellschaft mbH
Liebknechtstraße 42
39108 Magdeburg

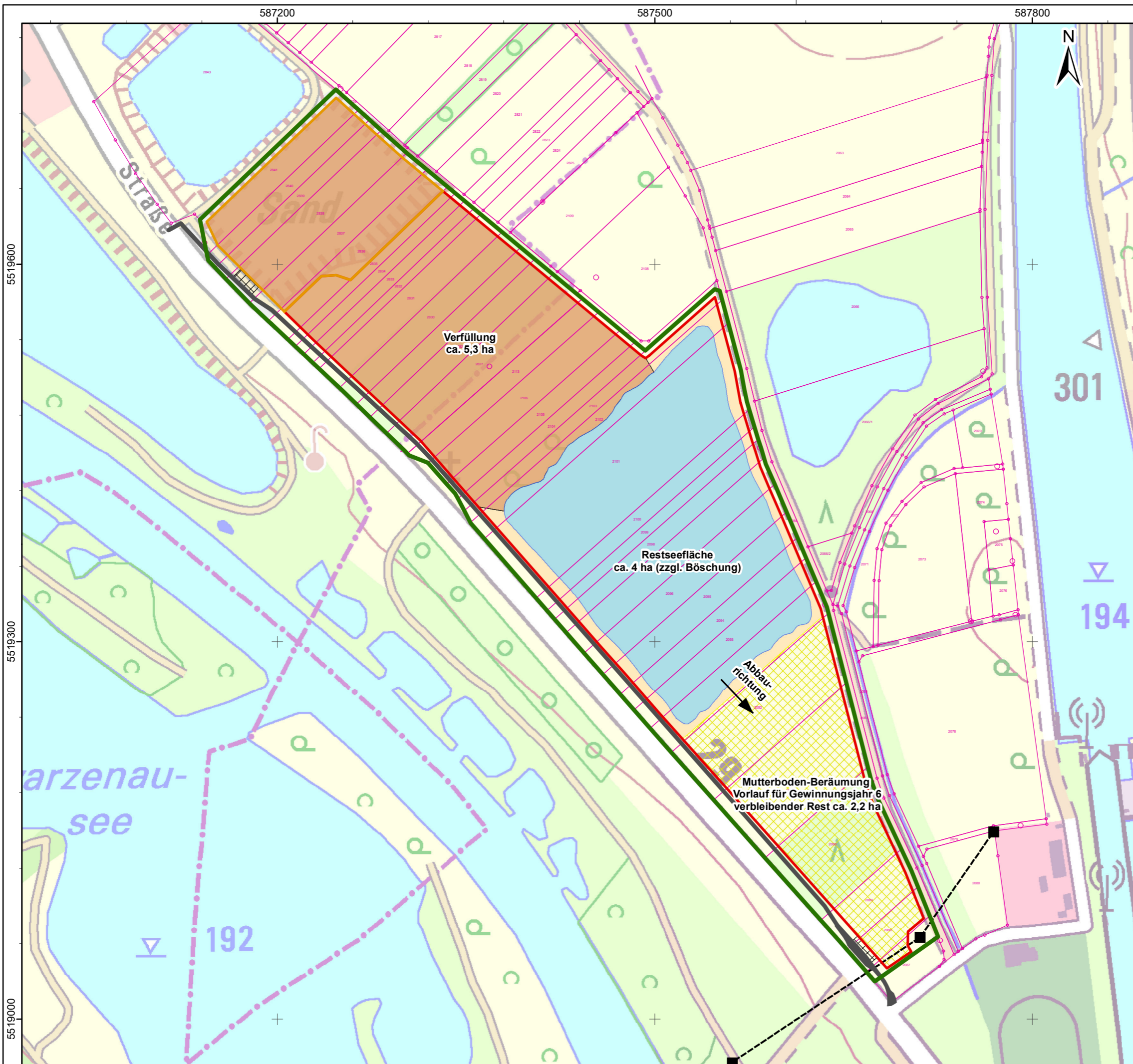
HGN

PFV Kiessandtagebau Sommerach / Main
Rahmenbetriebsplan

**Schematisches Abbaukonzept
Stand Ende 4. Jahr**

Bearbeiter: K. Mroos	Maßstab: 1:3.000
Projekt-Nr.: 20-217	Anlage: 7.4
Datum: 19.09.2022	Anl7-4_Abbauplanung_4-Jahr.mxd

LS: ETRS 1989 UTM Zone 32N / HS: DHHN 16



Legende

- Antragsfläche des bergrechtlichen Planfeststellungsverfahrens / Gesamtflächeninanspruchnahme
 - Abbaufeld Bestandsgenehmigung Landkreis
 - Abbaufeld geplante Erweiterung
 - Zufahrt zu Betriebsflächen / innerbetrieblicher Fahrweg
 - Betriebsflächen
 - Freileitung im Bereich des Kiessandtagebaus
 - Freileitung Maststandort
 - Flurstücksstruktur
- Abbauplanung Jahresschritte**
- Vorlauffläche (beräumte Fläche für Folgejahr)
 - Böschung Kiessand
 - Seefläche
 - Durch Verfüllung wiederhergestellte Landfläche

Kartengrundlagen:
Geobasisdaten (DTK10): Bayerische Vermessungsverwaltung

Auftraggeber:
Heidelberger Sand und Kies GmbH
Berliner Straße 6
69120 Heidelberg



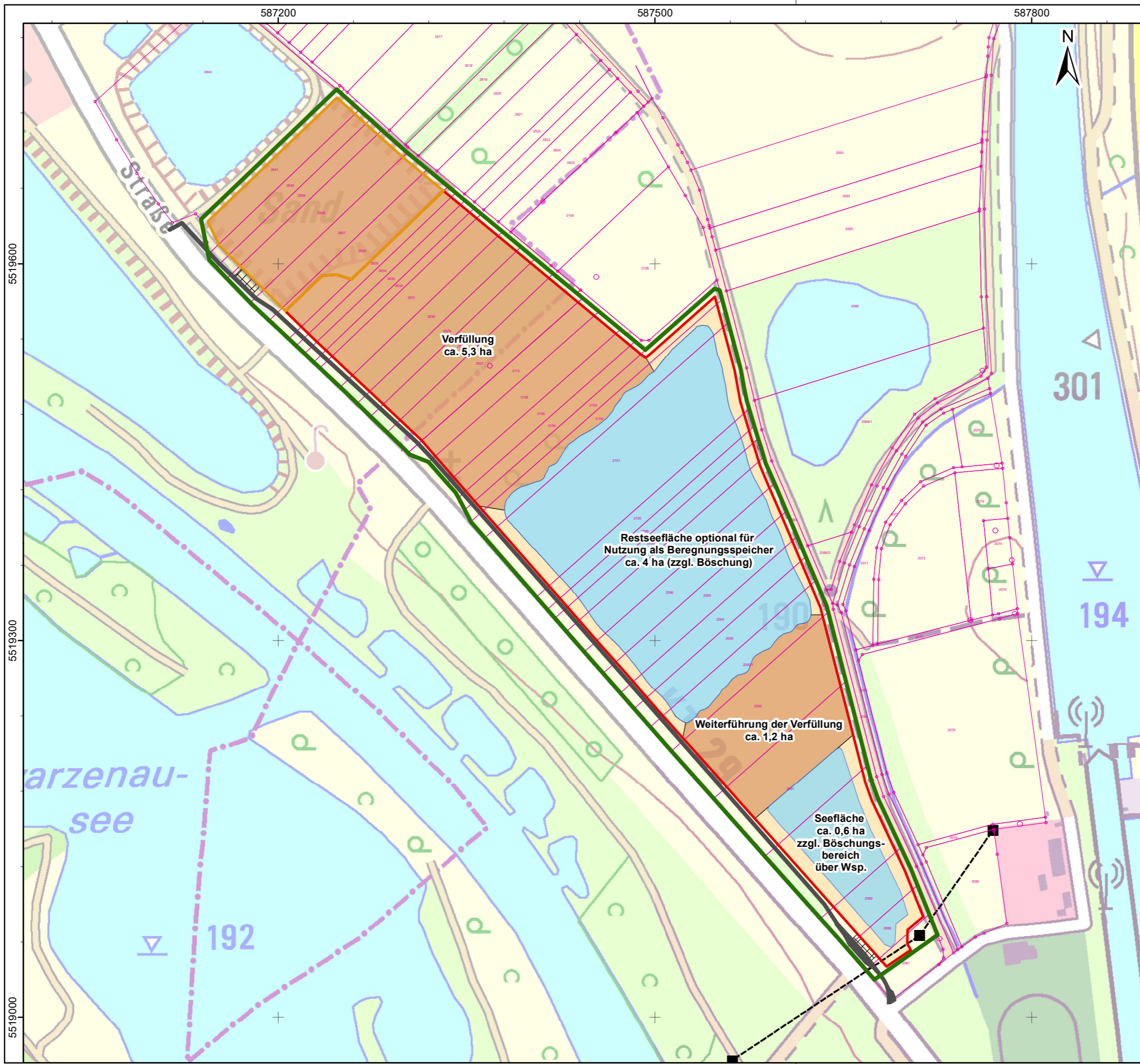
Auftragnehmer:
HGN Beratungsgesellschaft mbH
Liebknechtstraße 42
39108 Magdeburg



PFV Kiessandtagebau Sommerach / Main
Rahmenbetriebsplan

**Schematisches Abbaukonzept
Stand Ende 5. Jahr**

Bearbeiter: K. Mroos	Maßstab: 1:3.000
Projekt-Nr.: 20-217	Anlage: 7.5
Datum: 19.09.2022	Anl7-5_Abbauplanung_5-Jahr.mxd
LS: ETRS 1989 UTM Zone 32N / HS: DHHN 16	



- Legende**
- Antragsfläche des bergrechtlichen Planfeststellungsverfahrens / Gesamtflächeninanspruchnahme
 - Abbaufeld Bestandsgenehmigung Landkreis
 - Abbaufeld geplante Erweiterung
 - Zufahrt zu Betriebsflächen / innerbetrieblicher Fahrweg
 - Betriebsflächen
 - Freileitung im Bereich des Kiessandtagebaus
 - Freileitung Maststandort
 - Flurstücksstruktur
- Abbauplanung Jahresschritte**
- Böschung Kiessand
 - Seefläche
 - Durch Verfüllung wiederhergestellte Landfläche

Kartengrundlagen:
Geobasisdaten (DTK10): Bayerische Vermessungsverwaltung

Auftraggeber:
Heidelberger Sand und Kies GmbH
Berliner Straße 6
69120 Heidelberg

HEIDELBERGER SAND UND KIES

Auftragnehmer:
HGN Beratungsgesellschaft mbH
Liebknechtstraße 42
39108 Magdeburg

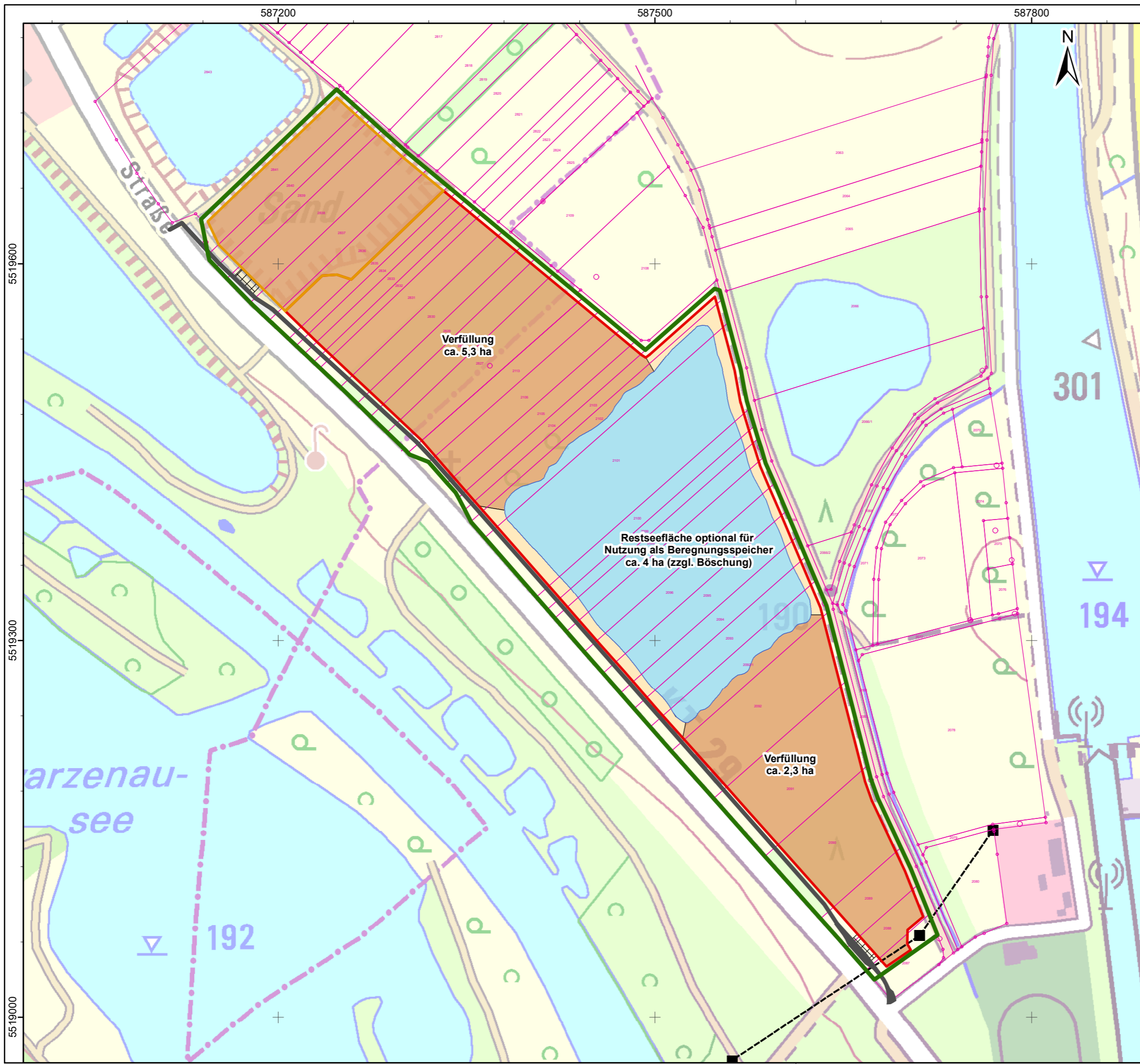
HGN

PFV Kiessandtagebau Sommerach / Main
Rahmenbetriebsplan

**Schematisches Abbaukonzept
Stand Ende 6. Jahr
- Ende der Gewinnung -**

Bearbeiter: K. Mroos	Maßstab: 1:3.000
Projekt-Nr.: 20-217	Anlage: 7.6
Datum: 05.12.2022	Anl7-6_Abbauplanung_6-Jahr.mxd

LS: ETRS 1989 UTM Zone 32N / HS: DHHN 16



- Legende**
- Antragsfläche des bergrechtlichen Planfeststellungsverfahrens / Gesamtflächeninanspruchnahme
 - Abbaufeld Bestandsgenehmigung Landkreis
 - Abbaufeld geplante Erweiterung
 - Zufahrt zu Betriebsflächen / innerbetrieblicher Fahrweg
 - Betriebsflächen
 - Freileitung im Bereich des Kiessandtagebaus
 - Freileitung Maststandort
 - Flurstücksstruktur
 - Böschung Kiessand
 - Restseefläche Endzustand
 - Durch Verfüllung wiederhergestellte Landfläche

Kartengrundlagen:
Geobasisdaten (DTK10): Bayerische Vermessungsverwaltung

Auftraggeber:
Heidelberger Sand und Kies GmbH
Berliner Straße 6
69120 Heidelberg

HEIDELBERGER SAND UND KIES

Auftragnehmer:
HGN Beratungsgesellschaft mbH
Liebknechtstraße 42
39108 Magdeburg

HGN

PFV Kiessandtagebau Sommerach / Main
Rahmenbetriebsplan

**Schematisches Abbaukonzept
Endzustand nach
Verfüllung**

Bearbeiter: K. Mroos	Maßstab: 1:3.000
Projekt-Nr.: 20-217	Anlage: 7.7
Datum: 19.09.2022	Anl7-7_Endzustand_4ha_NHe.mxd
LS: ETRS 1989 UTM Zone 32N / HS: DHHN 16	