

Biotop- und Nutzungsstrukturen nach BayKompV

- S** **Stillgewässer**
S122 Oligo- bis mesotrophe Stillgewässer, bedingt naturnah
- A** **Äcker / Felder**
A11 Intensiv bewirtschaftete Äcker ohne Segetalvegetation
A2 Ackerbrachen
- G** **Grünland**
G212 Mäßig extensiv genutztes, artenreiches Grünland
G214-GU651L Artenreiches Extensivgrünland (LRT 6510)
G215 Mäßig extensiv bis extensiv genutztes Grünland, brachgefallen
G4 Tritt- und Parkrasen
G313 Sandmagerrasen (aus Ackerbrachen hervorgegangen - kein § 30-Status)
- K** **Ufersäume, Säume, Ruderal- und Staudenfluren**
K11 Artenarme Säume und Staudenfluren
K122 Mäßig artenreiche Säume und Staudenfluren frischer Standorte
K132 Artenreiche Säume und Staudenfluren frischer Standorte
- O** **Vegetationsfreie/ -arme Standorte**
O6 / O7 Abbaufäche und Bauflächen
- B** **Feldgehölze, Hecken, Gebüsche, Gehölzkulturen**
B112 Mesophile Gebüsche / mesophile Hecken
B312 Einzelbäume mit einheimischen, standortgerechte Arten, mittlere Ausprägung
B431/432 Streuobstbestände im Komplex mit intensiv bis extensiv genutztem Grünland, junge bzw. mittlere Ausbildung
B531 Kurzumtriebsplantage, strukturarm
- P** **Freiflächen des Siedlungsbereichs**
P42 Land- und forstwirtschaftliche Lagerfläche
P432 Ruderalflächen im Siedlungsbereich mit artenarmen Ruderal- und Staudenfluren
- V** **Verkehrsflächen**
V11 Verkehrsflächen des Straßen- und Flugverkehrs, versiegelt
V31 / V32 Rad-/ Fußwege und Wirtschaftswege, versiegelt bzw. befestigt
V332 Rad-/ Fußwege und Wirtschaftswege, unbefestigt, bewachsen
V51 Grünflächen und Gehölzbestände junger bis mittlerer Ausprägung entlang von Verkehrsflächen

Habitate und Artnachweise

- Habitatbäume mit Fledermausquartieren, dauerhaften Niststätten und Strukturen für Totholzkäfer
- Reviermittelpunkte planungsrelevanter Vogelarten
FI = Feldlerche
Re = Rebhuhn
- Nachweise Zauneidechsen
- Lebensstätte Zauneidechse
- ehemalige Lebensstätte Zauneidechse (Kurzumtriebsplantage wurde in Acker umgewandelt, so dass keine Eignung mehr vorliegt)
- ◊ Ameisenhaufen der Wiesen-Waldameise

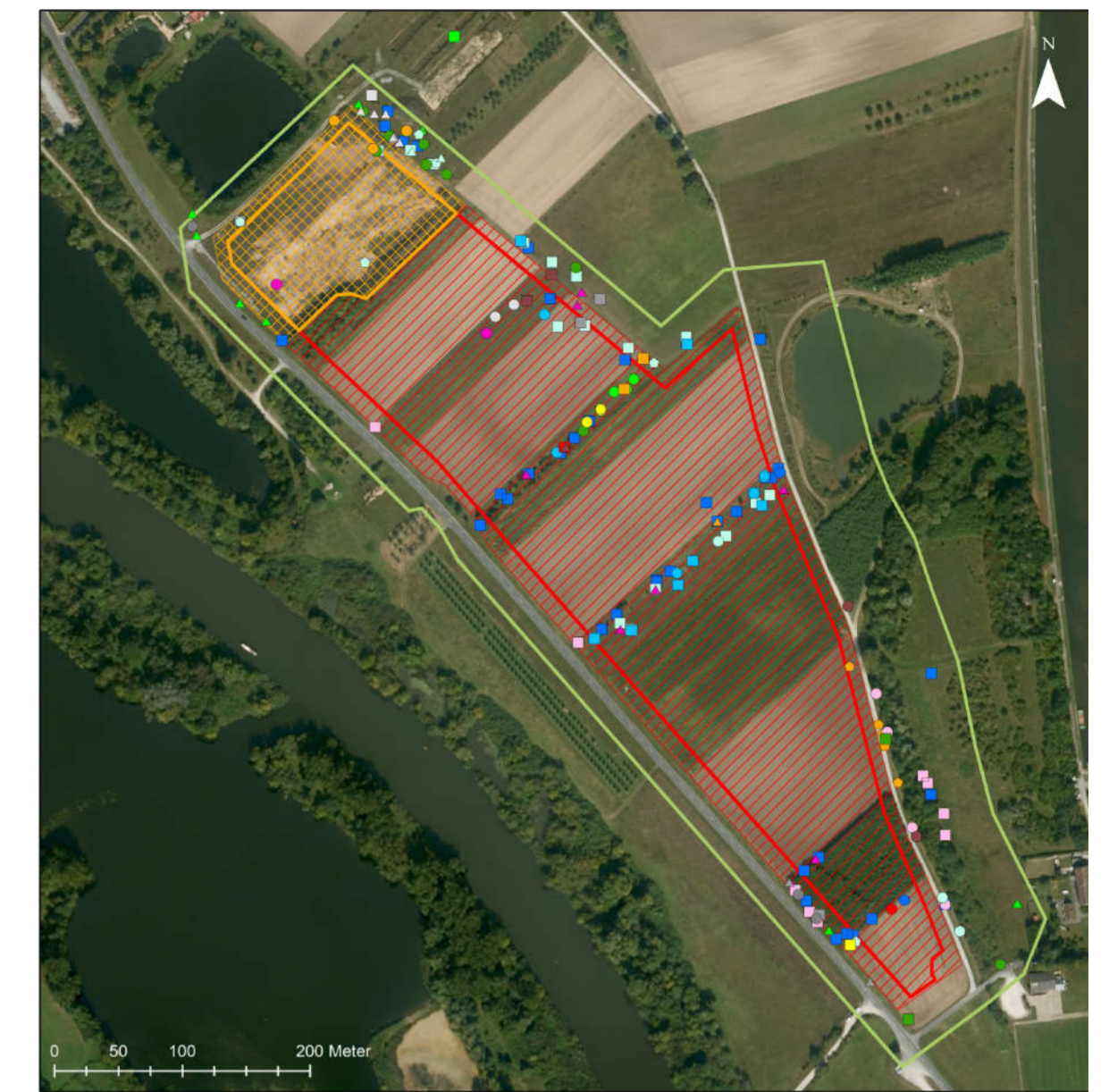
Konfliktbereiche - vollständige Flächeninanspruchnahme

- Antragsfläche - Erweiterung Planfeststellung: Abbaufelder und Lagerflächen etc.
- Gesamtfäche Bestandsgenehmigung Landkreis
- innerbetrieblicher Fahrweg - Planung
- Betriebsfläche mit Zufahrt

Sonstige Signaturen

- Amtlich kartierte Biotope - landesweite Biotopkartierung
- Außengrenze Natura 2000-Gebiete

Naturschutzrelevante Pflanzenarten



- Naturschutzrelevante Pflanzen**
- | | | | |
|---|---|---|--|
| ● <i>Aira caryophylla</i> | ● <i>Corynephorus canescens</i> | ● <i>Papaver agremone</i> | ● <i>Sanguisorba officinalis</i> |
| ▲ <i>Ajuga genevensis</i> | ▲ <i>Dianthus carthusianorum</i> | ▲ <i>Papaver dubium</i> | ● <i>Tragopogon pratensis</i> |
| ● <i>Anchusa officinalis</i> | ● <i>Eryngium campestre</i> | ● <i>Potentilla argentea</i> | ● <i>Trifolium arvense</i> |
| ● <i>Aquilegia vulgaris</i> | ■ <i>Filago arvensis</i> | ▲ <i>Potentilla recta</i> | ▲ <i>Vicia lathyroides</i> |
| ■ <i>Armeria elongata</i> | ▲ <i>Holosteum umbellatum</i> | ▲ <i>Salvia verticillata</i> | ▲ <i>Vulpia myuros</i> |
| ▲ <i>Asparagus officinalis</i> | ■ <i>Jasione montana</i> | | |
| ● <i>Berteroa incana</i> | ■ <i>Lathyrus aphaca</i> | | |
| ● <i>Bromus arvensis</i> | ▲ <i>Medicago minima</i> | | |
| ● <i>Campanula patula</i> | ● <i>Myosotis ramosissima</i> | | |
| ● <i>Carex praecox</i> | ● <i>Myosotis stricta</i> | | |
| ● <i>Cerastium brachypetalum</i> | ● <i>Onopordum acanthium</i> | | |
| ● <i>Cerastium pallens</i> | ● <i>Petrorhagia prolifera</i> | | |
| ● <i>Cerastium pallens</i> | ● <i>Petrorhagia prolifera</i> | | |
- Rahmenbetriebsplanflächen**
- Gesamtfäche Bestandsgenehmigung Landkreis
 - Abbaufeld Bestandsgenehmigung Landkreis
 - Antragsfläche / Eingriffsfläche Erweiterung
 - Abbaufeld geplante Erweiterung
 - Untersuchungsraum Tiere, Pflanzen, biolog. Vielfalt

FABION GbR Naturschutz - Landschaft - Abfallwirtschaft

Winterhäuser Str. 93
97084 Würzburg
Tel.: 0931/21401 Fax: 0931/287301
e-mail: umweltbuero@fabion.de



Antragstellerin:
Heidelberger Sand und Kies GmbH
Berliner Straße 6 - 69120 Heidelberg

20.02.2023

Planfeststellungsverfahren
Kiessand Sommerach

Karte 1: Bestands- und Konfliktplan

bearbeitet: C. Rein
gezeichnet: C. Rein

Maßstab 1 : 2.000

Kartengrundlage: Orthofoto - Geodaten der Bayerische Vermessungsverwaltung