

- Legende**
- Antragsfläche des bergrechtlichen Planfeststellungsverfahrens / Gesamtflächeninanspruchnahme
  - Untersuchungsraum Mensch und menschliche Gesundheit
  - Wanderwege (Stand 04/2022, Geoportal)
  - Radwege (Stand 04/2022, Geoportal)

Kartengrundlagen:  
WMS-Service TopPlusOpen (dl-de/by-2-0 ( www.govdata.de/dl-de/by-2-0))

Auftraggeber:  
Heidelberger Sand und Kies GmbH  
Berliner Straße 6  
69120 Heidelberg

Auftragnehmer:  
HGN Beratungsgesellschaft mbH  
Liebknechtstraße 42  
39108 Magdeburg

**HEIDELBERGER SAND UND KIES**

**HGN**

PFV Kiessandtagebau Sommerach / Main  
UVP-Bericht

**Karte zum Schutzgut Mensch einschließlich menschlicher Gesundheit**

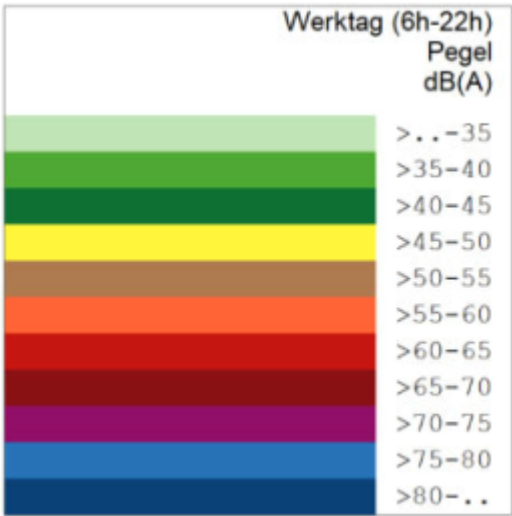
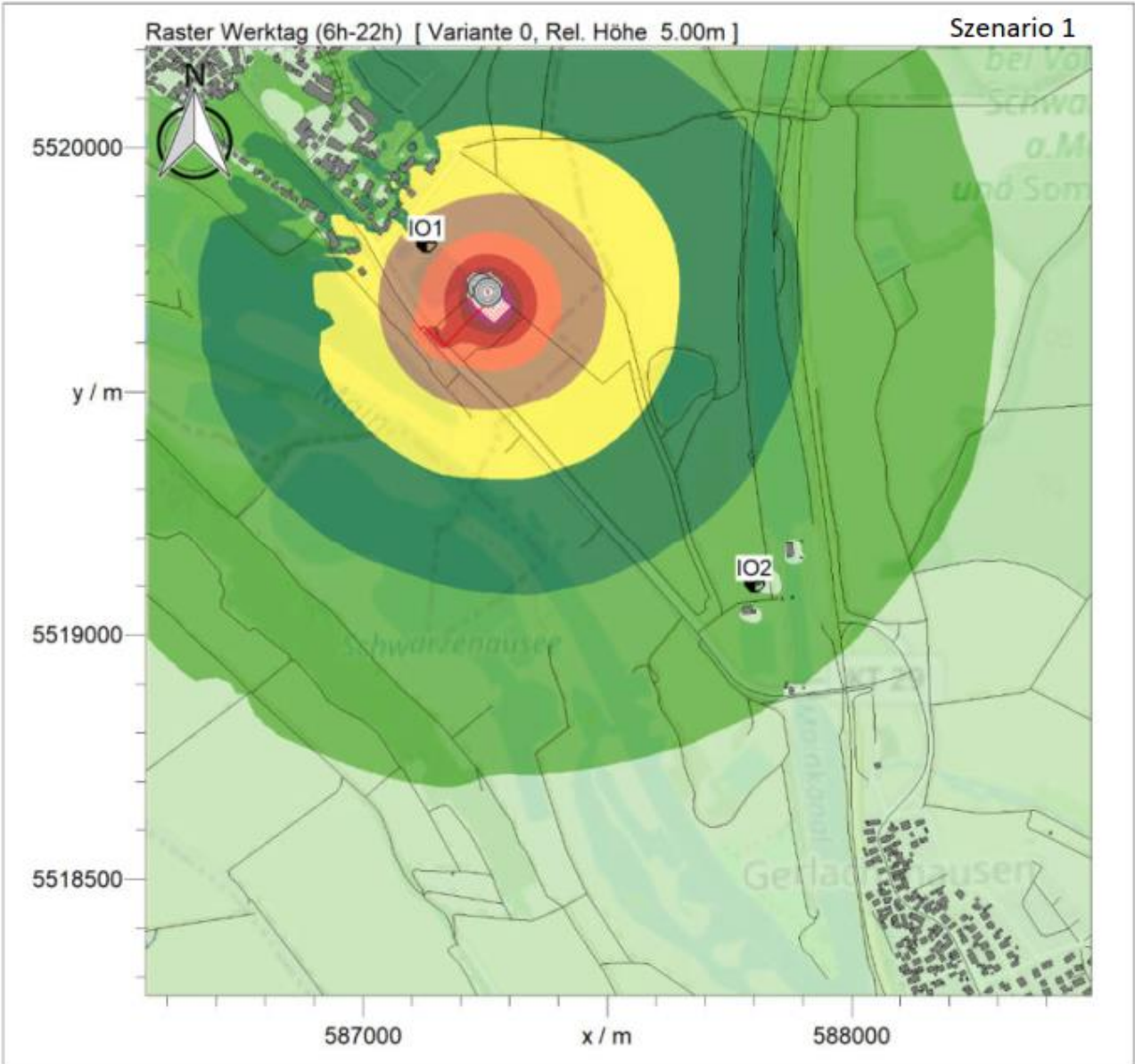
Bearbeiter:	K. Mroos	Maßstab:	1:10.000
Projekt-Nr.:	20-217	Anlage:	3.1
Datum:	19.09.2022	Anl3-1_Mensch.mxd	
LS: ETRS 1989 UTM Zone 32N / HS: DHHN 16			

**Anlage 3.2**

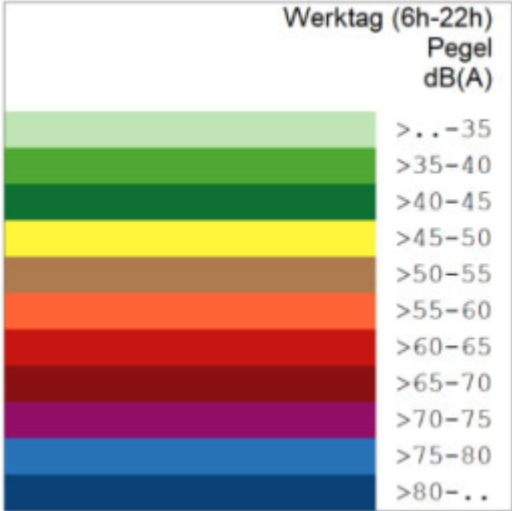
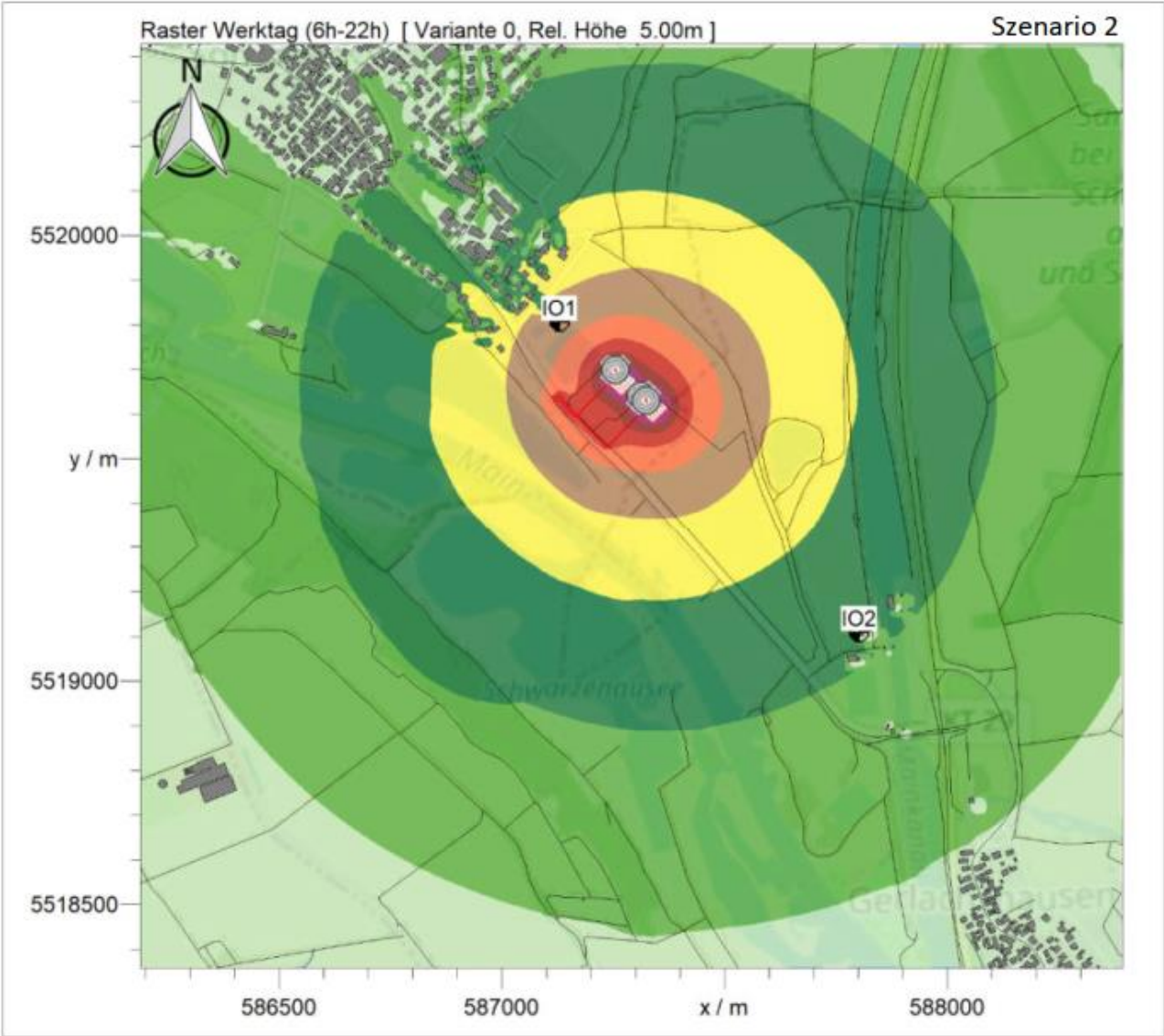
**Ergebnisse der  
Schallimmissionsprognose  
aus:**

**öko – control GmbH - Ingenieurbüro für Arbeitsplatz- und Umweltanalyse  
Schallimmissionsprognose einer geplanten Erweiterung  
eines Kiessandtagebaues in 97334 Sommerach,  
07.11.2022**

Szenario 1



**Szenario 2**



Szenario 3

