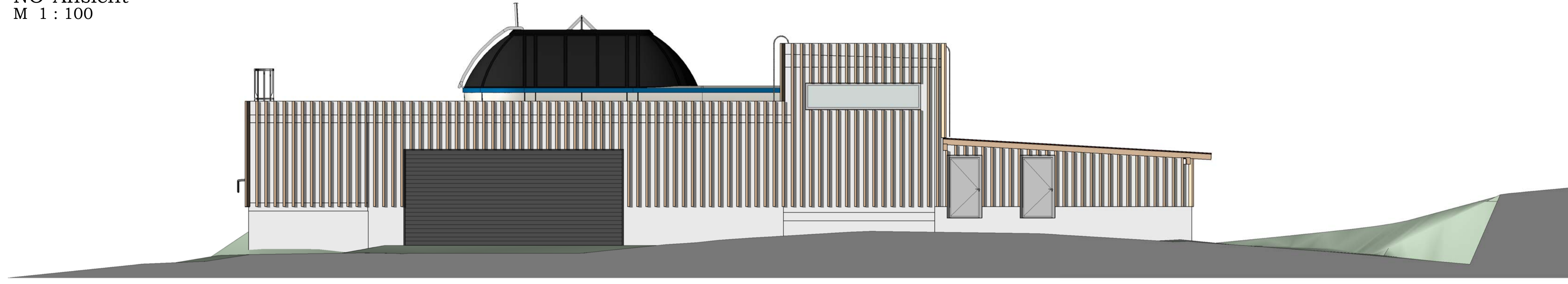
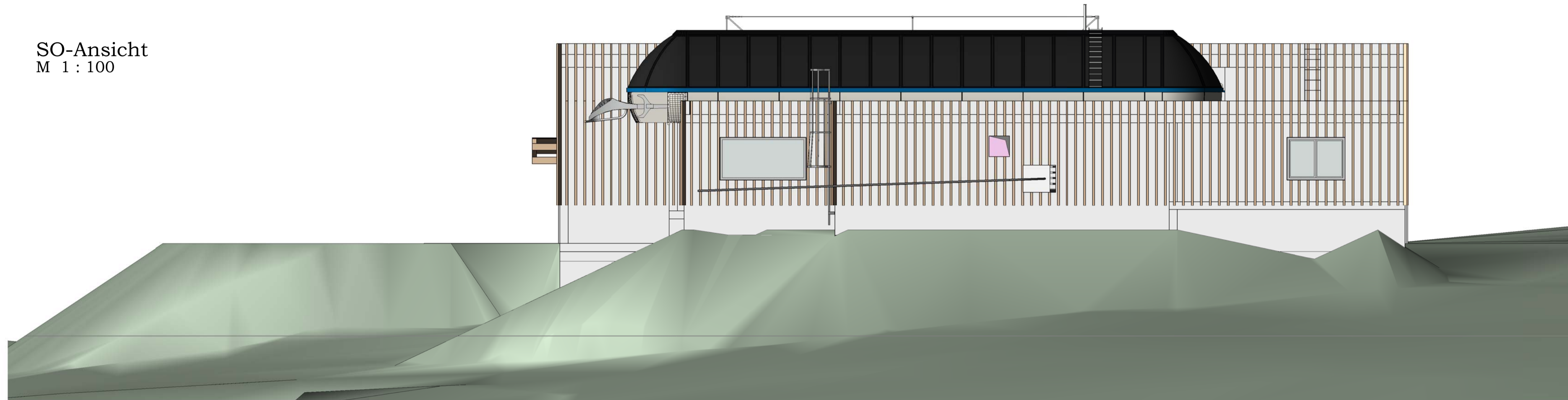


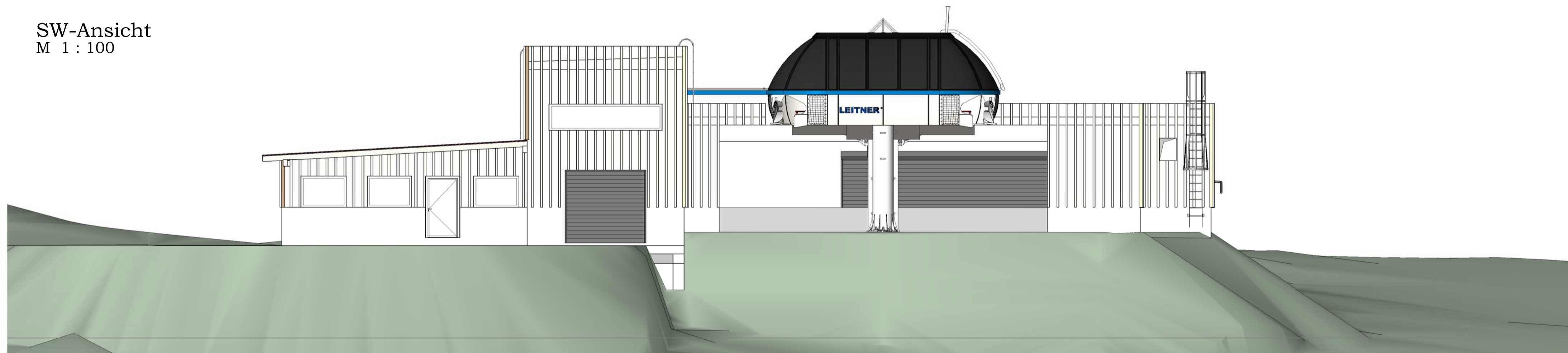
NO-Ansicht
M 1 : 100



SO-Ansicht
M 1 : 100



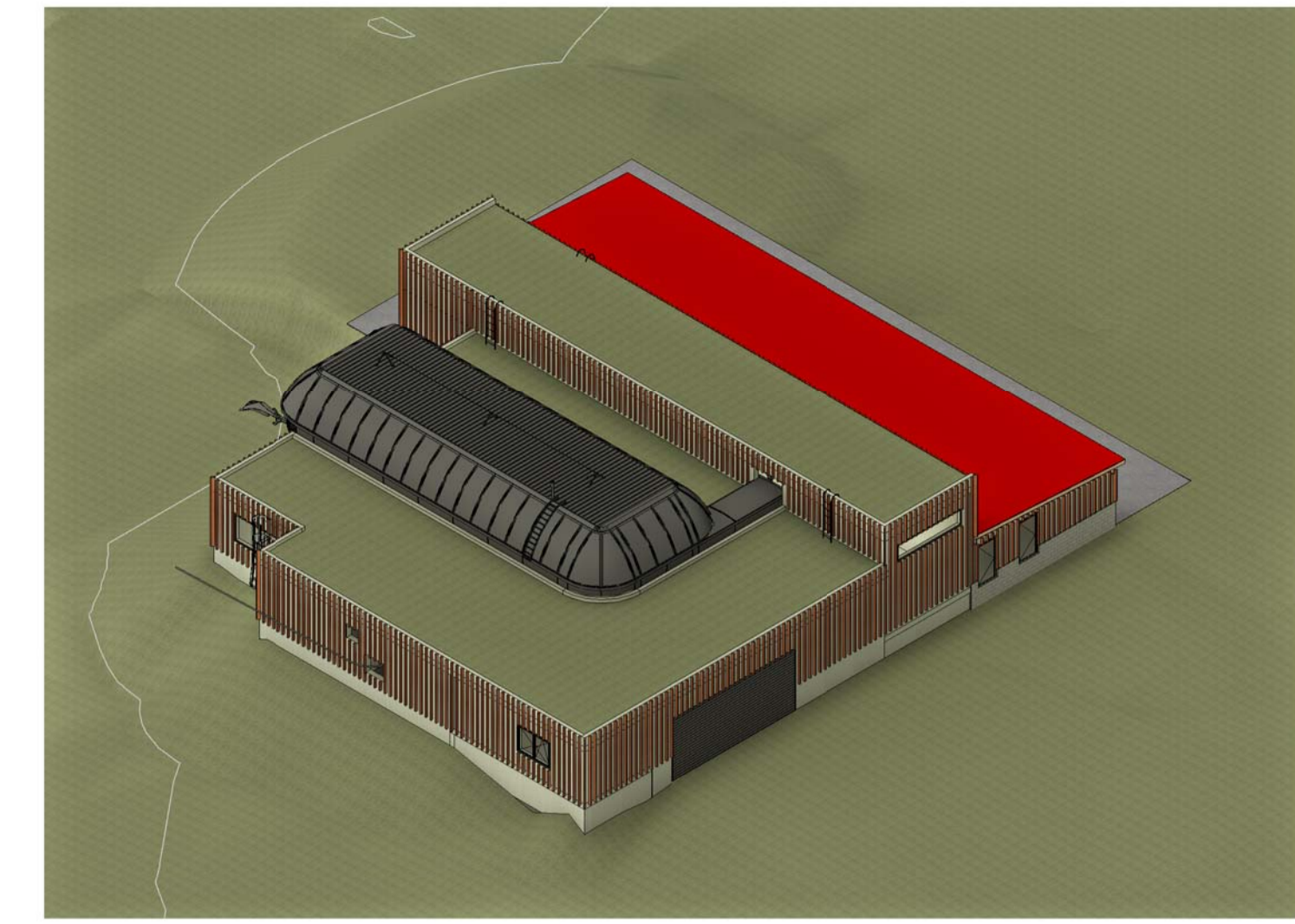
SW-Ansicht
M 1 : 100



NW-Ansicht
M 1 : 100



3D_Ost-Ansicht



3D_West-Ansicht



Zweckverband Wintersportzentrum
Mitterfirmensreut-Philippsreut
Wolfkerszstraße 3,D - 94078 Freyung

6er-Sesselbahn Almbergbahn (Ersatzanlage für bestehende Doppelsesselbahn)

Gemeinde: Philippsreut
Landkreis: Freyung-Grafenau

PLANTITEL		Projektsbeilage:
Bergstation: Ansichten		7g
		Planausfertigung:
 KLENKHART & PARTNER CONSULTING ZT Gesellschaft m.b.H. 6067 Absam, Salzbergstraße 15 Tel. +43 502 26-0, Fax. +43 502 26-20 office@klenkhart.at, www.klenkhart.at		
Für die KLENKHART & PARTNER CONSULTING im Rahmen ihrer Befugnis:		Änderungen: a: b:
Maßstab: 1:100		Bearbeiter: gezeichnet: Datum:
 KLENKHART & PARTNER CONSULTING ZT Gesellschaft m.b.H. Salzbergstraße 15 6067 Absam Tel. +43 (0)50226-0		DI Weiler DI Iltschev 12.03.2024
Datei Name: Bergstation-6er		Plan Nr.: 2070R.3GPA-07g.24