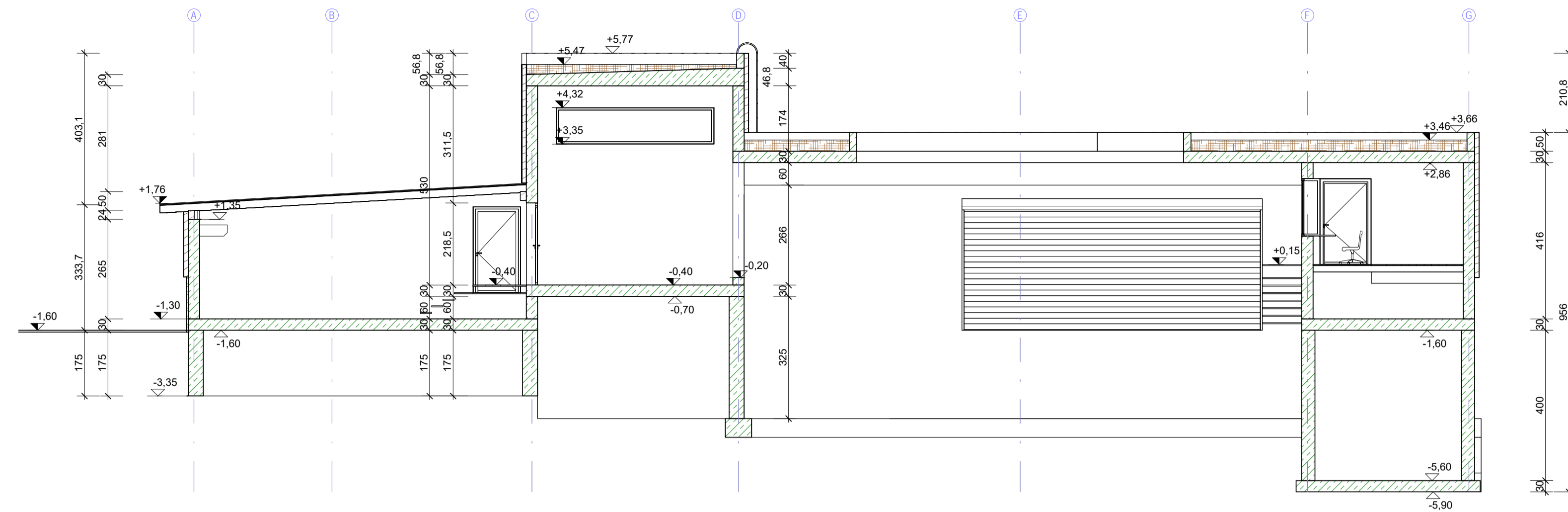
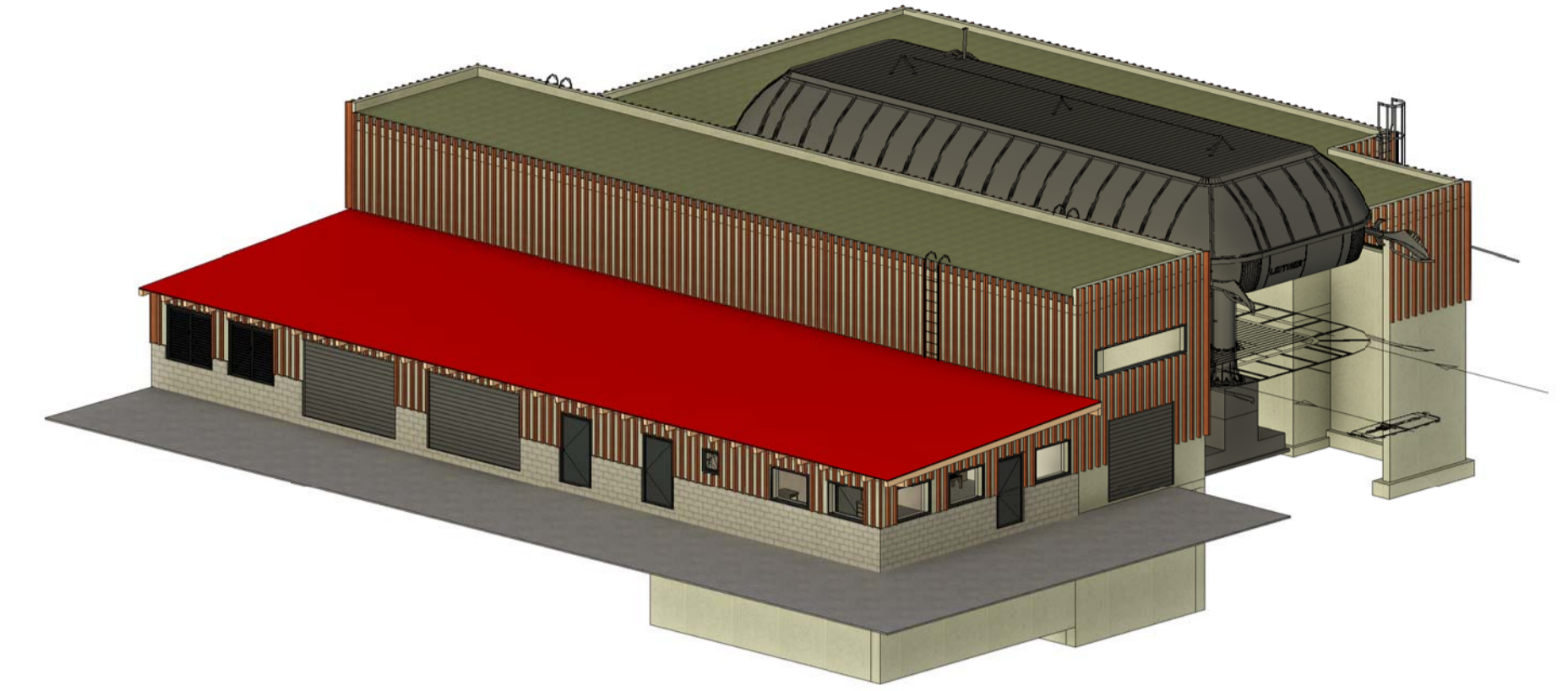


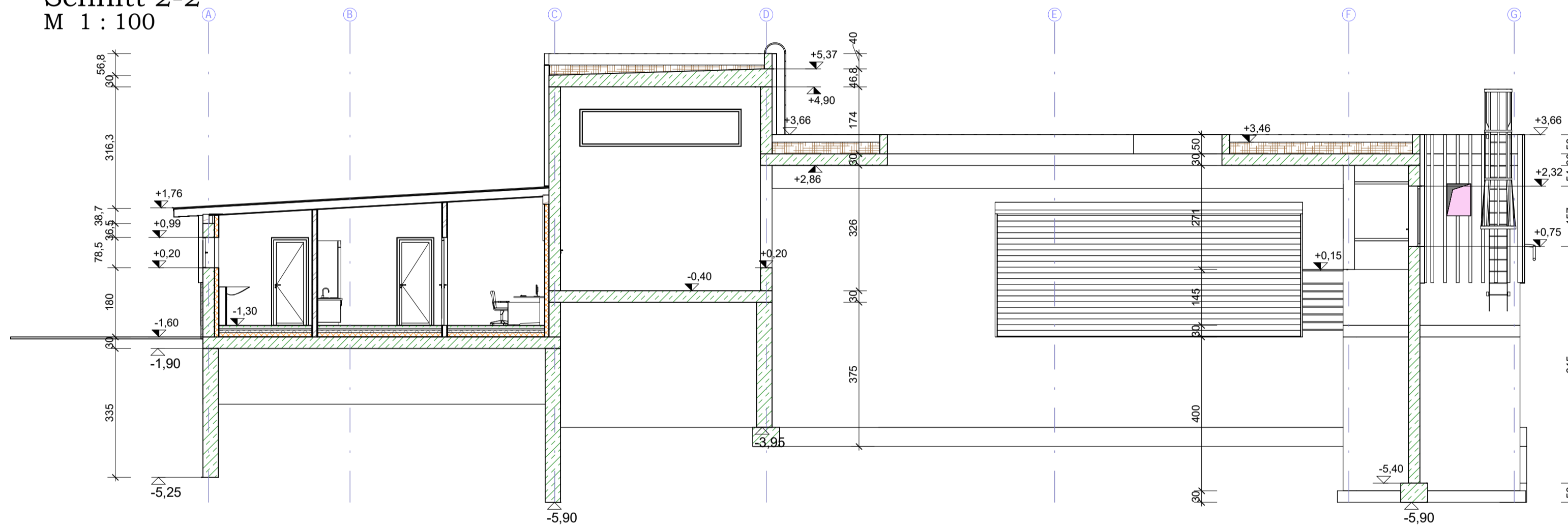
Schnitt 1-1
M 1 : 100



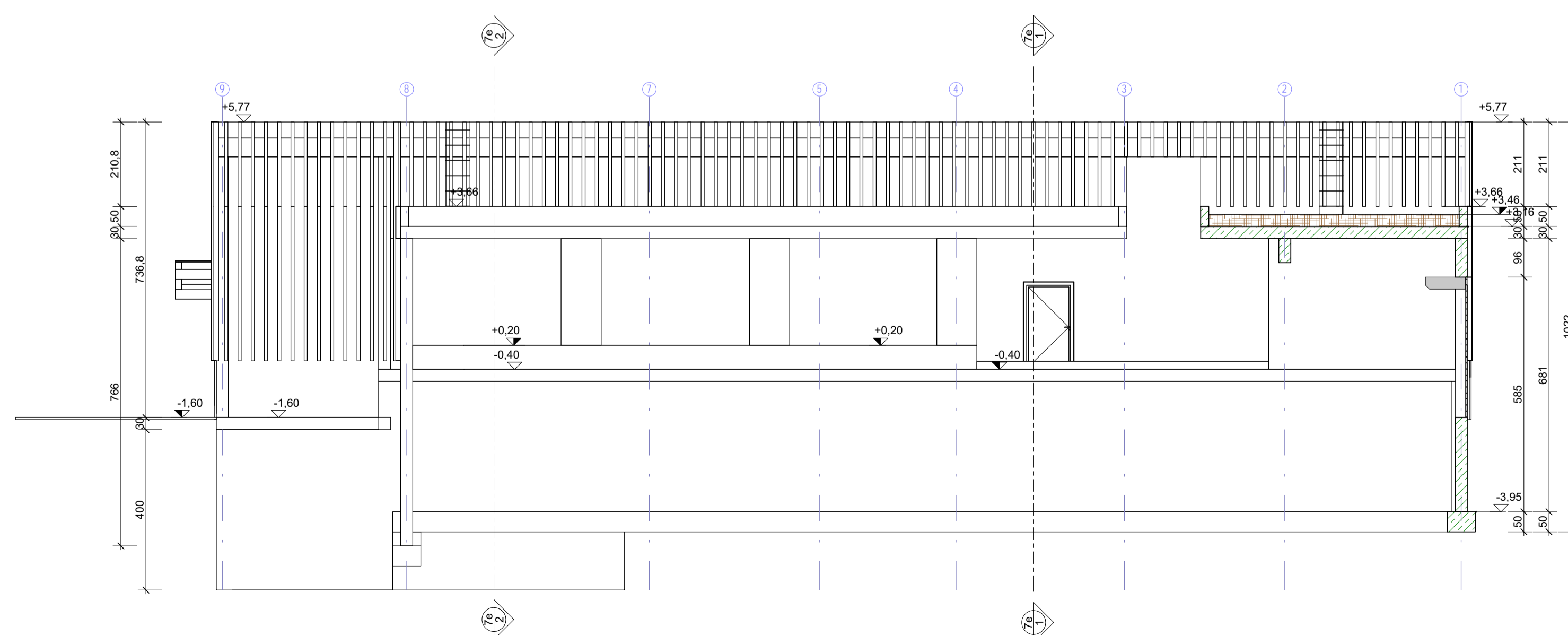
3D-Ansicht



Schnitt 2-2
M 1 : 100



Schnitt A-A
M 1 : 100



Ausstiegsebene (OK Schnee) ± 0,00 = 1143,00 m ü. NHN



Zweckverband Wintersportzentrum
Mitterfirmensreut-Philippsreut
Wolfkerszstraße 3,D - 94078 Freyung

6er-Sesselbahn Almbergbahn (Ersatzanlage für bestehende Doppelsesselbahn)

Antrag auf
Bau- und Betriebsbewilligung
Gemeinde: Philippsreut
Landkreis: Freyung-Grafenau

PLANTITEL		Projektsbeilage:
Bergstation: Schnitte 1-1, 2-2 und A-A, 3D-Ansicht		7e
KLENKHART & PARTNER CONSULTING ZT Gesellschaft m.b.H. 6067 Absam, Salzbergstraße 15 Tel. +43 502 26-0, Fax: +43 502 26-20 office@klenkhart.at; www.klenkhart.at		Planausfertigung:
Für die KLENKHART & PARTNER CONSULTING im Rahmen ihrer Befugnis:		Änderungen: a: b:
Maßstab: 1:100		Bearbeiter: DI Weiler
Datei Name: Bergstation-6er		gezeichnet: DI Ilchev
Plan Nr.: 2070R.3GPA-07e.24		Datum: 23.02.2024