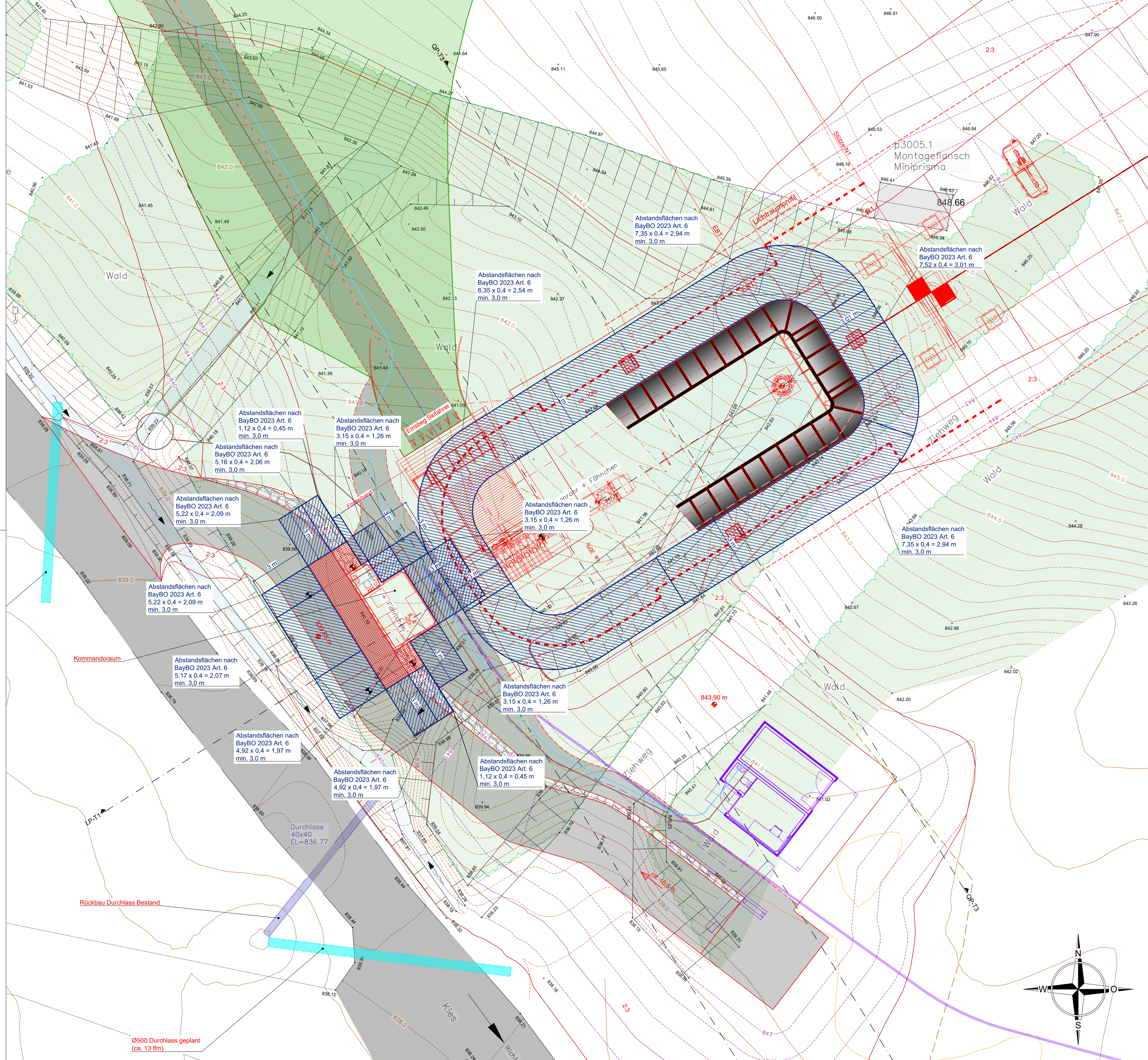


LEGENDE:

- Fl-Nr. betroffene Flurstücke
- Profile
- Aufstiegshilfe geplant
- Kabelgraben geplant
- Geländekorrekturen geplant
- Wege neu
- Verrohrung geplant
- Trinkwasserleitung geplant
- Abwasserleitung geplant
- Sonstige Maßnahmen (nicht Teil dieser Einreichung)
- Aufstiegshilfen Bestand durch Neuanlage ersetzt
- Schneileitungen Bestand
- Skiabfahrten
- Flurstücksgrenzen
- 10 m Schichten
- 1 m Schichten
- 0,2 m Schichten



 **Zweckverband Wintersportzentrum Mitterfirmiansreut-Philippsreut**  
 Wolfkerstraße 3, D - 94078 Freyung

# 6er-Sesselbahn Almbergbahn (Ersatzanlage für bestehende Doppelsesselbahn)

## Antrag auf Bau- und Betriebsbewilligung

Gemeinde: Philippsreut  
 Landkreis: Freyung-Grafenau

PLANTITEL		Projektsbeilage:	
<b>Talstationsbereich: Katasterlageplan mit Abstandsflächen</b>		6g	
		Planausfertigung:	
			
Für die KLENKHART & PARTNER CONSULTING im Rahmen ihrer Befugnis:		Maßstab: 1:100	Änderungen
		Datei Name: LAGEPLAN-6er	Bearbeiter: Ing. Samwald
		Plan Nr.: 2070A.3GPA-06g.24	gezeichnet: Setka
			Datum: 23.02.2024